

dne **17. 6. 2026** od **8:00** do **17:00** hodin

Plánovaná odstávka zahrnuje tyto lokality:**Ondřejov (okres Praha-východ)**část obce **Třemblat****Hlavní: č. p. 1, 2, 11, 13, 16, 32, 34, 39, 41, 42, 43, 55, 60, 71, 79, 135****Ke Hrázi: č. p. 73, 88, 124, 139****Na Průhoně: č. p. 49, 50, 58, 72, 74; č. ev. 70****Na Rybníku: č. p. 12, 68, 85, 86, 87, 89, 91, 92, 97, 98, 99, 117, 120, 122, 131, 144****Průmyslová: č. p. 102****Výstavní: č. p. 106, 109-113, 115, 116, 118, 119, 121, 123, 125, 126****Zvánovická: č. p. 29, 44, 45, 46, 51, 52, 54, 56, 59, 62, 63, 67**kat. území **Třemblat (kód 770612): parcelní č. 390, 511, 514, 1448/21, 1470/7, 1470/26, 1471/14, 1471/21, 1487/3, 1487/7, 1487/15, 1487/18, 1487/37****Zvánovice (okres Praha-východ)****Družstevní: č. p. 46, 118****Javorová: č. ev. 2****K Třemblatům: č. p. 199, 210, 225, 226, 231, 242, 245****Krátká: č. p. 62, 81****Mírové nám.: č. p. 25, 26, 30, 43, 60, 80, 82****Na Bouči: č. p. 67, 114, 115, 181; č. ev. 106****Na Vyhlídce: č. p. 136, 162, 244****nám. U Kaple: č. p. 54, 56, 57, 85, 107****Nová: č. p. 168****Okružní: č. p. 19, 20, 21, 27, 52, 53****Ondřejovská: č. p. 18, 38, 42, 50, 51, 70, 72, 73, 87, 92, 100, 116, 123, 134, 143, 161, 164, 169, 182, 183, 208 ; č. ev. 107, 109****Rekreační: č. p. 108****Růžové nám.: č. p. 1, 24, 36, 37, 44, 58, 63, 106, 148, 158, 209**

UPOZORNĚNÍ

Dotčené zařízení distribuční soustavy je nutné i v době odstávky považovat za zařízení pod napětím, a proto vás žádáme o dodržení všech zásad bezpečnosti a provedení opatření potřebných k zamezení případných škod na zdraví a majetku. | Provozovatelé výroben elektřiny jsou povinni zajistit přerušení dodávky elektřiny z výroby do vypnutého úseku distribuční soustavy.

NEJDE VÁM ELEKTŘINA...

TIP: Registrujte se zdarma na www.cezdistribuce.cz/sluzba a informace o odstávkách elektřiny budete dostávat e-mailem nebo SMS. U poruch zasíláme SMS s předpokládanou dobou obnovení dodávek. | Aktuální stav dodávek elektřiny na konkrétní adrese zjistíte snadno, rychle a bez registrace na portále **Bez Šťávy** (www.bezstavy.cz).

Struhařovská: č. p. 84, 153, 223

Školní: č. p. 31-35, 39, 40, 59, 64, 65, 74, 83, 88, 99

Třebmlatská: č. p. 49, 91, 131, 137, 149, 155, 184, 187, 200, 220, 234, 238, 241

U Kaple: č. p. 9, 10, 11, 12, 15, 17, 150, 159, 167

V Olšínách: č. p. 75, 144, 190

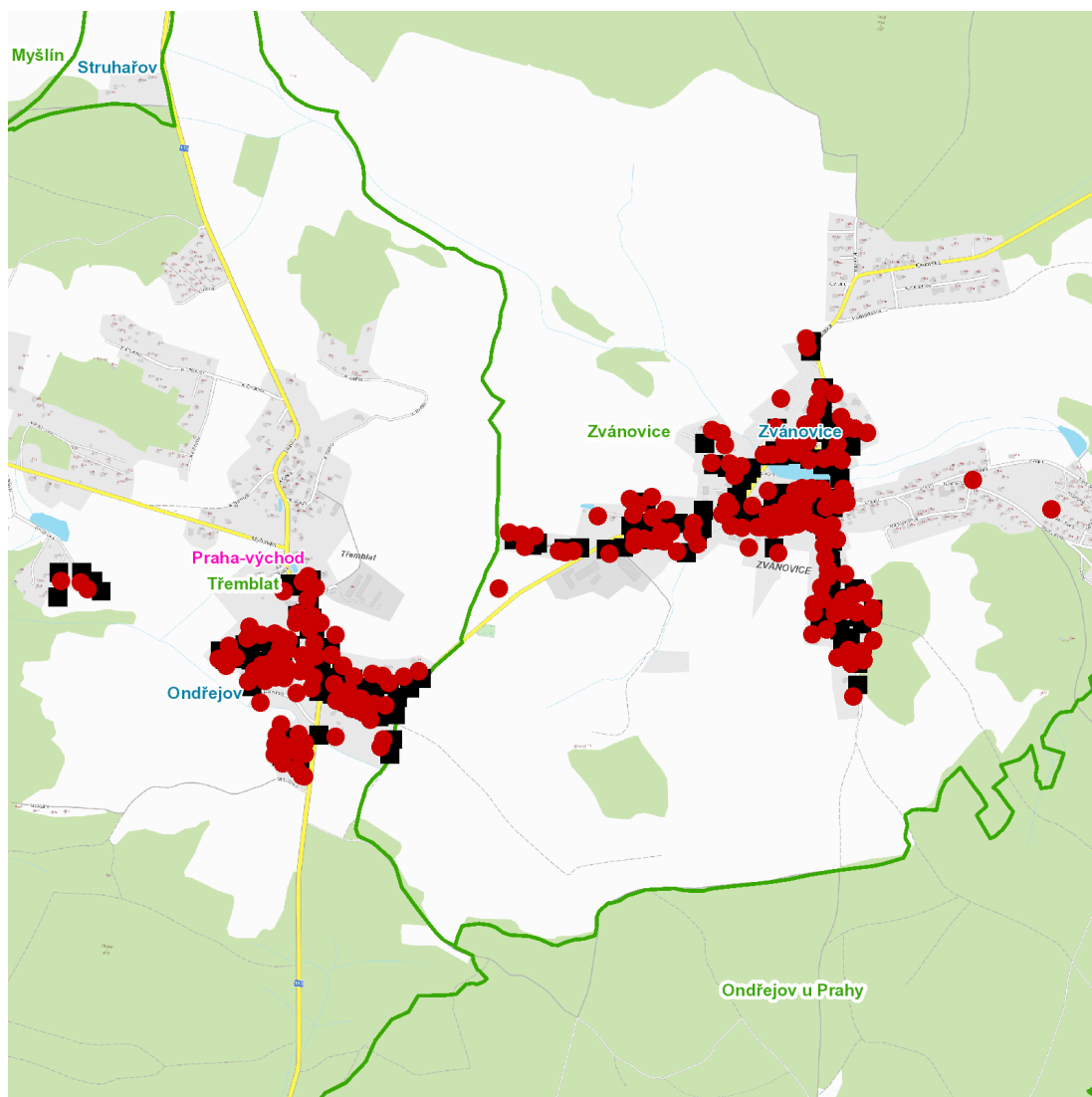
Vládní: č. p. 77, 227

Voděradská: č. p. 6, 7, 8, 13, 23, 41, 69, 79, 239

kat. území **Zvánovice** (kód **793795**): **parcelní č. 156, 157/1, 187/5, 188/6, 194/9, 229, 911/10, 1735/1**

UPOZORNĚNÍ

Dotčené zařízení distribuční soustavy je nutné i v době odstávky považovat za zařízení pod napětím, a proto vás žádáme o dodržení všech zásad bezpečnosti a provedení opatření potřebných k zamezení případných škod na zdraví a majetku. | Provozovatelé výroben elektřiny jsou povinni zajistit přerušeni dodávky elektřiny z výroby do vypnutého úseku distribuční soustavy.

dne 17. 6. 2026 od 8:00 do 17:00 hodin**Orientační mapový podklad odstávkou dotčených lokalit****VYSVĚTLIVKY**

- – adresy dotčené odstávkou elektřiny
- – místa připojení k elektrické síti dotčená odstávkou

INFORMACE ZASLÁNA

IDDS: 74wb52n (Obec Ondřejov)

IDDS: c2jakzm (Obec Zvánovice)