

LEGENDA VODOROVNEHO DOPRAVNÍHO ZNAČENÍ

- Y1a - PODELNÁ ČÁRA SOUVISLÁ S. 125 mm
- - - Y2b - PODELNÁ ČÁRA PŘERUŠOVANÁ 1,5/1,5 m S. 125 mm
- Y4 - VODÍČÍ ČÁRA SOUVISLÁ S. 125 mm
- V2b - STOP ČÁRA DOPLNĚNÁ O NÁPIS STOP

LEGENDA SVISLÉHO DOPRAVNÍHO ZNAČENÍ

- IZ4b NÁVRH
- IZ4a STAVAJÍCÍ
- B13 STAVAJÍCÍ KE ZRUŠENÍ

LEGENDA NOVÝ STAV

- OSA KOMUNIKACE
- NOVÝ STAV
- REZANÁ SPÁRA S. 10 mm TL. 40 mm S ASF. ZÁKLADOU
- SNÍŽENÍ, PŘEZČERNÝ OBRUBNÍK - VEZDY, MÍSTA PRO PŘECHZENÍ
- PŘIROZENÁ VODÍČÍ LINE - CHODNÍKY OBRUBNÍK +6 CM
- KOTY NAVRŽENÝCH ČÁSTÍ
- ULIČNÍ VPUSŤ
- STROM URČENÝ KE SKÁCENÍ

LEGENDA POVRCHŮ:

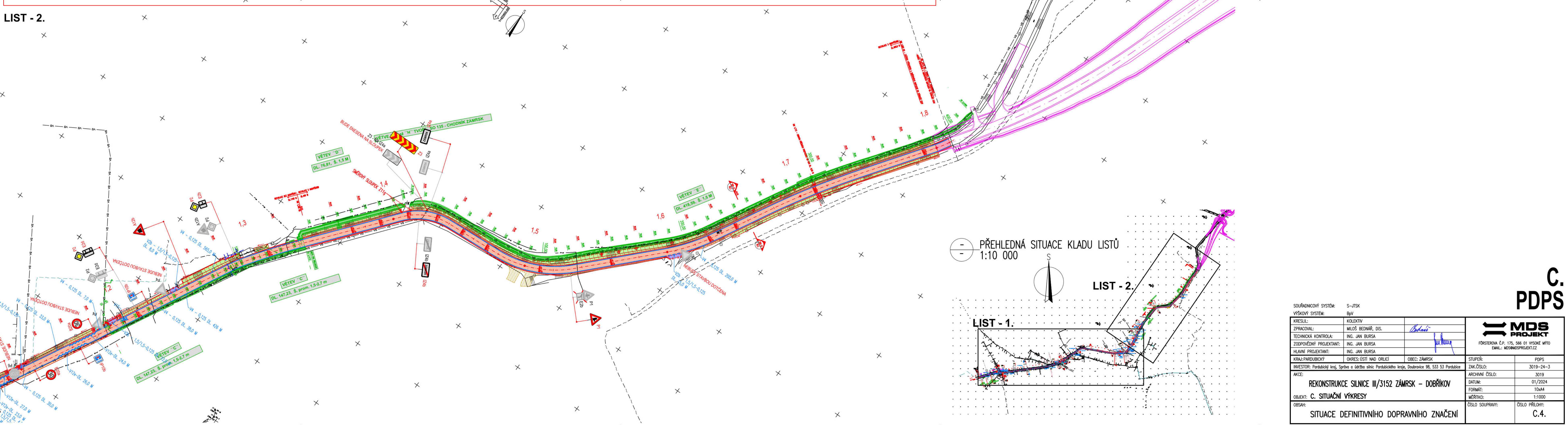
- KOMUNIKACE - RECYKLACE ZA STUDENA NA MÍSTĚ - OBRUBNÁ VRSTVA ACO 11 TL. 40 MM
- KOMUNIKACE - OBNOVA ASFALTOVÉHO KRYTÍ - HLAVNÍ TRASA - ACO 11 TL. 40 MM
- KOMUNIKACE - OBNOVA ASFALTOVÉHO KRYTÍ - BOČNÍ NÁPĚJEM - ACO 11 TL. 40 MM
- KOMUNIKACE - VEDELEŠÍ MÍSTNÍ - RECYKLACE ZA STUDENA NA MÍSTĚ - OBRUBNÁ VRSTVA ACO 11 TL. 40 MM
- CHODNÍKY, DLAŽEBNÍ PLOCHY - PŘEDLAŽENÍ, DOPLNĚNÍ DLAŽEBY
- CHODNÍKY - RELEVNÍ DLAŽBA ČERNĚNÁ - VARNÉ PASTY - PŘEDLAŽENÍ, DOPLNĚNÍ DLAŽEBY
- PLOŠTI PLOCHY A SOUVAH SLOVNĚNÍ TĚLESA
- SJEZDY, NÁPĚJEM - VEZDY ZE ŠTĚRKORTI TL. 50 MM, SJEZDY A OSTATNÍ PLOCHY ZE ŠTĚRKORTI TL. 200 MM
- KAMENNÁ DLAŽBA DO BET. LOŽE
- CHODNÍK NA MÍSTĚ
- RAMPOVÁ NÁPĚJEM NA MÍSTĚ
- ÚPRAVA V KŘÍŽOVÁNÍ - KÁČEK
- SAMOSTATNÁ AKCE "CHODNÍK PODOL. SILNICE III/3152-ZÁMRSK"
- SAMOSTATNÁ AKCE - "Návrhová příloha P4893, P4894, P4895, P4896 a P4899 na trati Česká Třebová - Praha"

- POLOHA DZ BUDE UPŘESNĚNA S OHLEDEM NA EXISTENCI STAVAJÍCÍCH IS A KONSTRUKCI OBECNĚ.

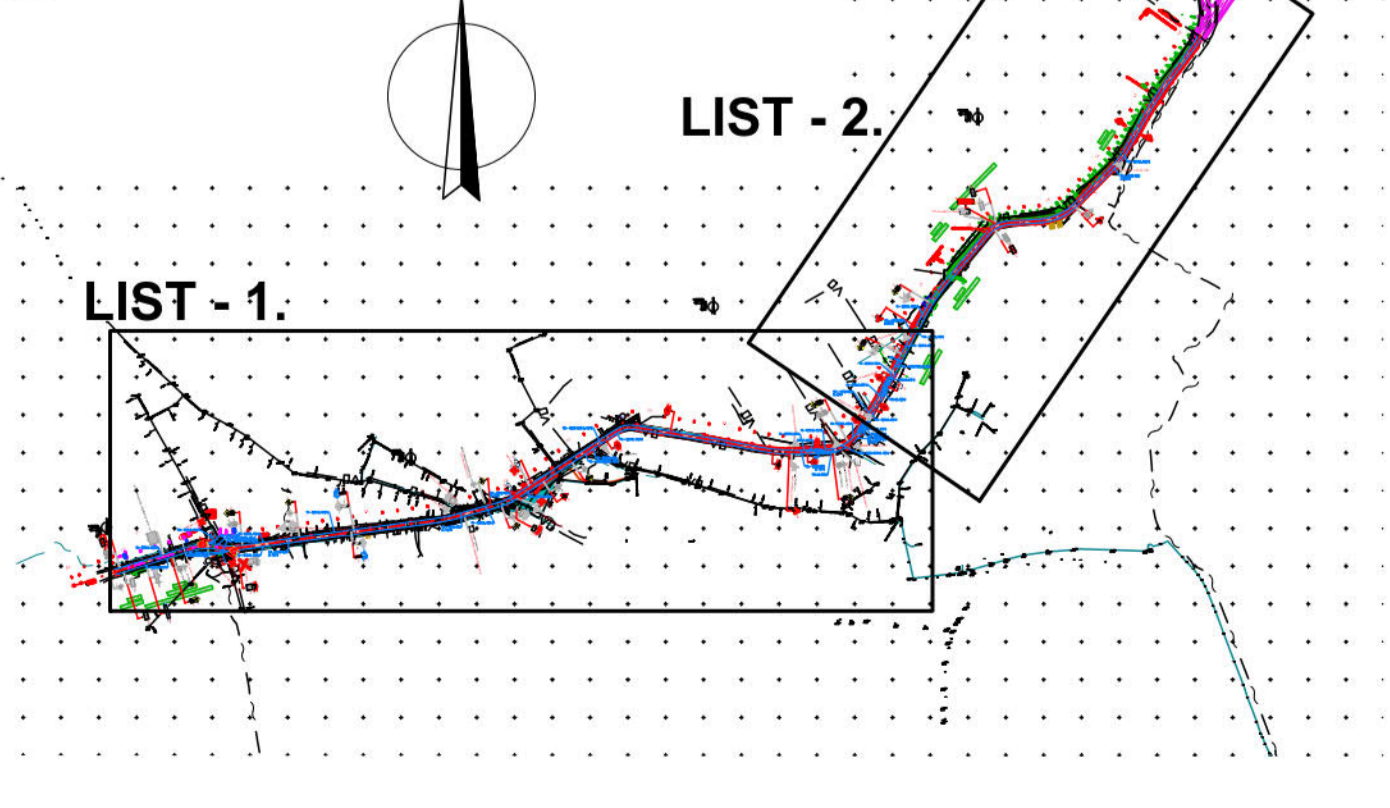
V extrahované části budou do nezapomených krajnic osazeny flexibilní bílé směrové sloupky Z11a/b.

Směrové sloupky budou osazovány ve vzdálenostech dle ČSN 73 6101

u dálnic a směrově rozdělených silnic v přímé a ve směrovém oblouku.....	50 m
u ostatních silnic v přímé a ve směrovém oblouku o poloměru $R_0 \geq 1250$ m.....	50 m
u ostatních silnic v přímé a ve směrovém oblouku o poloměru $1250 \text{ m} > R_0 \geq 850$ m.....	40 m
u ostatních silnic v směrových obloucích s hodnotami poloměrů: $850 \text{ m} > R_0 \geq 450$ m.....	30 m
$450 \text{ m} > R_0 \geq 250$ m.....	20 m
$250 \text{ m} > R_0 \geq 50$ m.....	10 m
$R_0 < 50$ m.....	5 m



PŘEHLEDNÁ SITUACE Kladu LISTŮ
1:10 000



SOUŘADNÝ SYSTÉM:	S-JTSK	STUPEŇ:	PDPS
VŠEOB. SYSTÉM:	BpV	ZAK. ČÍSLO:	3019-24-3
KRESLIL:	KOLEKTIV	ARCHIVNÍ ČÍSLO:	3019
ZPRACOVAV:	MILOŠ BEDNÁŘ, DS.	DATUM:	01/2024
TECHNICKÁ KONTROLA:	ING. JAN BURSA	FORMÁT:	10x44
ZODPOVĚDNÝ PROJEKTANT:	ING. JAN BURSA	MĚŘÍTKO:	1:1000
HLAVNÍ PROJEKTANT:	ING. JAN BURSA	ČÍSLO SOUPRAVY:	Č.4.
KRAJ: PARDUBICKÝ	OKRES: OSTŘEDAŇ	OBEC: ZÁMRSK	
INVESTOR: Pardubický kraj, Správa a údržba silnic Pardubického kraje, Doubravice 98, 533 53 Pardubice			
AKCE:	REKONSTRUKCE SILNICE III/3152 ZÁMRSK - DOBRŮJKOV		
OBJEKT: C. SITUACE VÝKRESY			
OBSAH:			
SITUACE DEFINITIVNÍHO DOPRAVNÍHO ZNAČENÍ			

C. PDPS



FORSTEROVA Č.P. 175, 566 01 VYSOKÉ MYTO
EMAIL: MDS@MDSPROJEKT.CZ