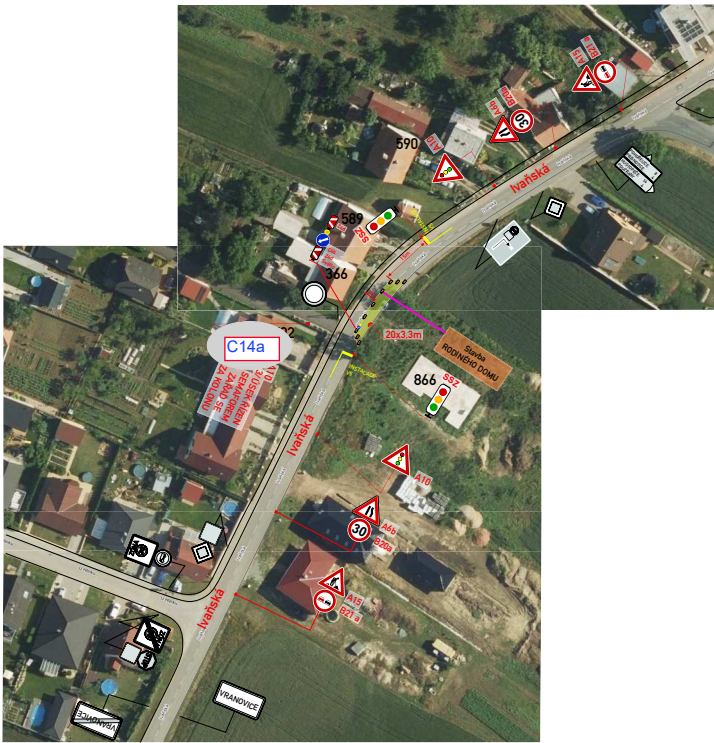


Schéma 1



záběr vozovky: 66m<sup>2</sup>

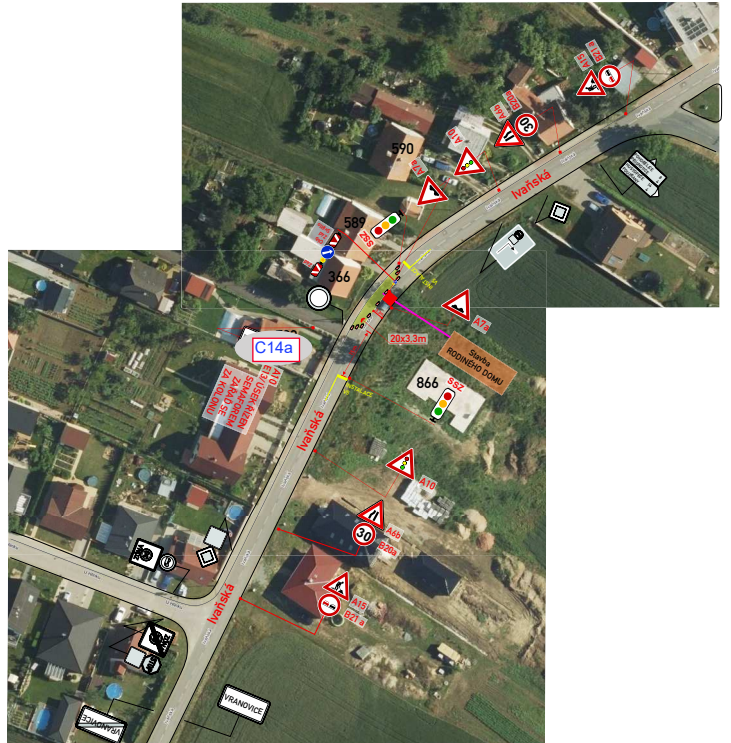
POLICE ČESKÉ REPUBLIKY  
Územní úřad Brno-venkov  
Dopravní inspektorát, pracoviště dopravní inženýring  
Odsouhlaseno dne: 3. 7. 2024  
Pod č.: KRPB-124651-1 / CJ-2024-06030  
Výkon č.: KRPB-124651-1 / CJ-2024-06030  
Dle § ..... zák. č. 131/1997 Sb.  
§ 77(2b) ..... zák. č. 361/2000 Sb.

Pokud nastane neúměrné vzednutí dopravy před SSZ nebo narušení BESIP, je nutné pracovníky realizační firmy zajistit usměrňování provozu v místě omezení dopravy v kontextu § 79 odst. 1 zákona o silničním provozu.

Jestliže v souvislosti s omezením dopravy na dotčených komunikacích nastane v důsledku dopravní inženýringové opatření negativní situace ve vztahu k bezpečnosti a plynulosti silničního provozu, je ze strany realizačního subjektu, provádějícího předmětné stavební činnosti, povinností bezodkladně projednat a zajistit příslušná opatření k eliminaci negativních následků plynoucích z dočasné úpravy organizace silničního provozu (např. na základě podnětu Policie ČR, místně příslušného silničního správního úřadu, aj., ale i na základě vlastních zjištění při realizaci stavebních prací).

A10+E13 u domu bude nahrazena C14a s textem: zařad se za projíždějící vozidlo"

Schéma 2



záběr vozovky: 66m<sup>2</sup>

- DZ budou osazeny dle TP 65.66 a tech. listů pro osazování přenosného DZ, přechodného VDZ dle TP 133.66
- stavba zajistí bezpečný průjezd vozidel v min. š. 3m (2,75m)

**Legenda zařízení stavby, obj. trasy, výkopy :**  
trasa přípojky :   
přemostění těžké š. min. 3m :

**Legenda značení ve schématu /barva popisu :**  
přenosné SDZ :   
stávající SDZ :   
stávající SDZ zakryt / zrušit :   
záběr vozovky :

VYPRACOVAL : Vesmek Filip	
KONTROLOVAL : Ing. Končelík Jiří	
<b>obsah schématu :</b> <b>PŘECHODNÉ DOPRAVNÍ ZNAČENÍ</b> záběr vozovky SSZ	<b>kontakt :</b> SIGNEX, spol. s r.o., Holava 138, 627 00 Brno Tel.: 545 226 021-4, mobil: tel.: 602 58 22 25 Služba mimo provozní dobu: tel.: 602 971 910 email: signes@signex.cz
<b>místo akce/název :</b> Vranovice, ul. Ivaňská přípojka IS	<b>číslo objednávky / datum :</b> 240360 4. 6. 2024
	<b>strana :</b> 1