

# OBEC VĚROVANY

Olomoucký kraj

## INFORMACE OBČANŮM O KOMUNÁLNÍCH ODPADECH ZA ROK 2025

dle § 60, odst. 4 zákona č. 541/2020 Sb. o odpadech

ICO: 00635707 | Provozovna: 7107 | Včetně meziročního srovnání 2024-2025

## Obsah

---

1. Úvod a právní základ
2. Celkový přehled odpadového hospodářství 2025
3. Přehled všech odpadů za rok 2025
4. Složení odpadu – grafické znázornění
5. Meziroční srovnání 2024 vs. 2025
6. Nebezpečné odpady
7. Hodnocení a doporučení
8. Jak správně třídit odpad

## 1. Úvod a právní základ

Tato zpráva je vydávána v souladu s § 60 odst. 4 zákona c. 541/2020 Sb. o odpadech, který obcím ukládá povinnost informovat občany o způsobu a rozsahu nakládání s komunálním odpadem na svém území. Zpráva se týká hospodaření s komunálními odpady v katastru obce Věrovany za rok 2025. Vytvořeno ve spolupráci se svozovou společností StavRe-Envi s.r.o., která zajišťuje svoz a odstranění našich odpadů.



Zpráva obsahuje:

- přehled druhu a množství komunálního odpadu produkujícího v obci
- porovnání s rokem 2024 (meziroční srovnání)
- informace o způsobu nakládání s jednotlivými druhy odpadu
- grafy a vizualizace pro přehledné zobrazení dat
- praktické rady pro občany v oblasti třídění odpadu

**Základní údaje o původci odpadu:**

Název obce	Obec Věrovany
IČO provozovny	00635707
Identifikátor provozovny	7107
Typ subjektu	Municipalita (M)
Kraj	Olomoucký kraj
Sledované období	Rok 2025
Právní základ	§ 60 odst. 4 zak. c. 541/2020 Sb.

## 2. Celkový přehled odpadového hospodářství 2025

V roce 2025 obec Věrovany zajistila sběr, svoz a likvidaci celkem 15 druhu komunálního odpadu. Celková produkce odpadů v roce 2025 dosáhla 723,3 tun, což představuje nárůst oproti roku 2024 (628,0 tun) o 95,3 tun (+15,2 %).

### 2.1 Klíčové ukazatele

Ukazatel	Rok 2024	Rok 2025	Zmena	+/- %
Celková produkce odpadu	628,0 t	<b>723,3 t</b>	<b>+95,3 t</b>	+15,2 %
Tříděný odpad (recyklace)	339,3 t	<b>443,9 t</b>	<b>+104,7 t</b>	+30,9 %
Směsný + objemný odpad	168,99 t	<b>146,10 t</b>	<b>-22,9 t</b>	-13,5 %
Nebezpečné odpady	2.531 t	<b>2.809 t</b>	<b>+0.278 t</b>	+11,0 %
Kaly z ČOV	113,04 t	<b>124,37 t</b>	<b>+11,33 t</b>	+10,0 %
Míra třídění odpadu	54,0 %	<b>61,4 %</b>	<b>+7,4 %</b>	--

Pozitivním trendem je výrazný pokles množství směsného komunálního odpadu a celkové zvýšení míry třídění z 54,0 % na 61,4 %. Nárůst biologicky rozložitelného odpadu o 109 tun (+50 %) odpovídá intenzivnějšímu separování odpadu z domácností.

### 3. Přehled všech odpadů za rok 2025

Níže uvedená tabulka obsahuje kompletní přehled evidovaných druhů komunálního odpadu za rok 2025 dle katalogových čísel. Odpady označené (!! ) jsou klasifikovány jako nebezpečné (kategorie N).

Kat. c.	Název odpadu	K.	Množství [t]	Podíl [%]
200201	Biologicky rozložitelný odpad	O	327.390	45.3 %
190805	Kaly z čištění komunálních odpadních vod	O	124.370	17.2 %
200301	Směsný komunální odpad	O	120.435	16.6 %
200139	Plasty	O	40.336	5.6 %
200101	Papír a lepenka	O	33.729	4.7 %
200102	Sklo	O	29.000	4.0 %
200307	Objemný odpad	O	25.660	3.5 %
200138	Dřevo (neuv. pod 20 01 37)	O	9.630	1.3 %
200203	Jiný biologicky nerozložitelný odpad	O	5.180	0.7 %
200140	Kovy	O	3.870	0.5 %
200127	<b>Barvy a lepidla s neb. latkami (!!)</b>	<b>N</b>	2.389	0.3 %
190801	Shrabky z cesli	O	0.930	0.1 %
200126	<b>Olej a tuk (neuv. pod 20 01 25) (!!)</b>	<b>N</b>	0.400	0.1 %
200114	<b>Kyseliny (!!)</b>	<b>N</b>	0.010	0.0 %
200119	<b>Pesticidy (!!)</b>	<b>N</b>	0.010	0.0 %
<b>CELKEM</b>			<b>723.339</b>	<b>100,0 %</b>

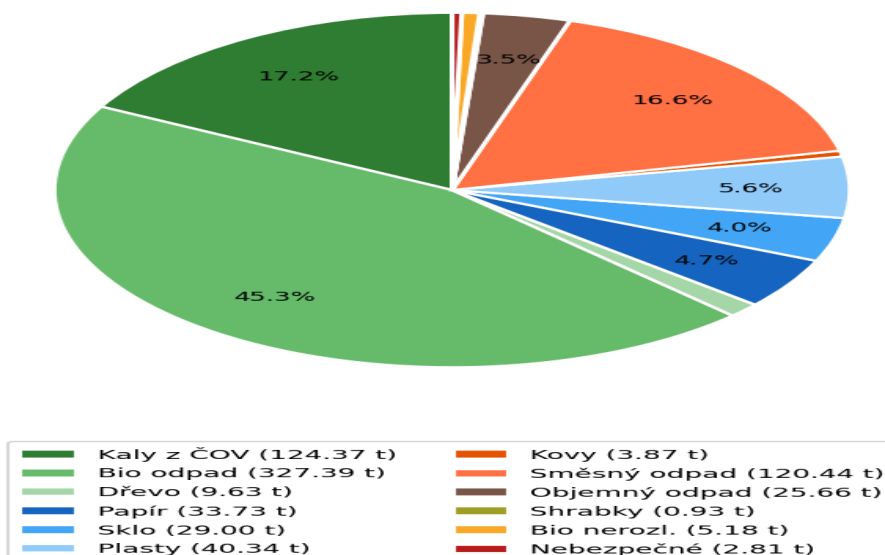
Legenda: O – ostatní odpad | N – nebezpečný odpad (!! ) | Hmotnosti jsou uvedeny v tunách [t]

## 4. Složení odpadu – grafické znázornění

### 4.1 Procentuální složení komunálního odpadu v roce 2025

Graf níže zobrazuje procentuální podíly jednotlivých druhů odpadu na celkové produkci komunálního odpadu obce Věrovany v roce 2025.

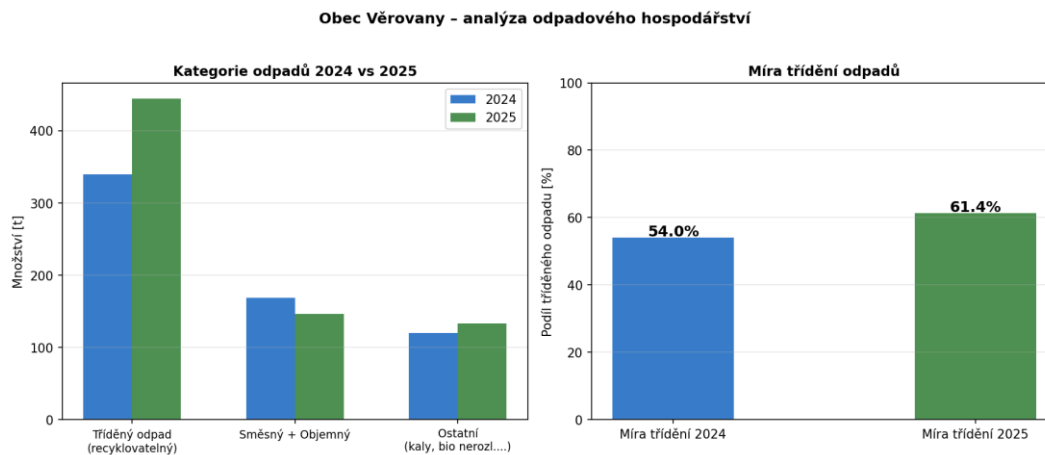
**Složení komunálních odpadů v roce 2025  
Obec Věrovany**



Biologicky rozložitelný odpad tvoří největší podíl (45,3 %) celkové produkce, následován kaly z čistírny odpadních vod (17,2 %) a směsným komunálním odpadem (16,7 %). Tříděné složky – papír, sklo a plasty – představují dohromady přibližně 14,2 % celkové produkce.

## 4.2 Vývoj a analýza kategorií odpadu

Následující graf srovnává celkový objem tříděných složek, směsného odpadu a míru třídění v letech 2024 a 2025.



Míra třídění vzrostla z 54,0 % v roce 2024 na 61,4 % v roce 2025, což je pozitivní výsledek. Množství směsného a objemného odpadu naopak pokleslo o 22,9 tun, což svědčí o efektivnějším třídění ze strany občanů.

## 5. Meziroční srovnání 2024 vs. 2025

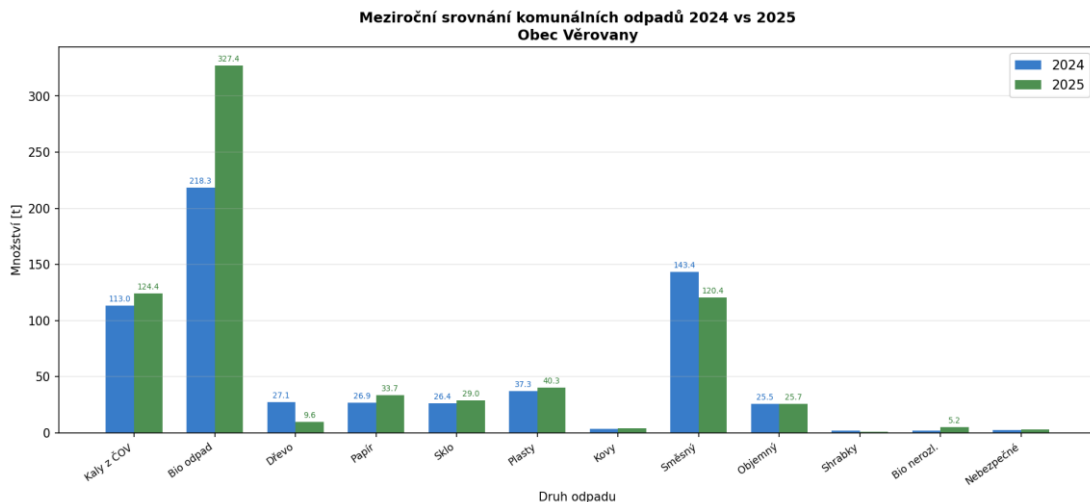
Tato kapitola obsahuje detailní srovnání produkce komunálních odpadu v letech 2024 a 2025. Zelenou barvou jsou označeny poklesy, červenou nárůsty.

Kat. c.	Název odpadu	K.	2024 [t]	2025 [t]	Změna [t]	+/- %
130205	<b>Minerální motorové oleje (!!)</b>	N	0.309	--	<b>-0.309</b>	-100.0%
190801	Shrabky z česlí	O	2.052	0.930	<b>-1.122</b>	-54.7%
190805	Kaly z čištění komunálních odpadních vod	O	113.040	124.370	<b>+11.330</b>	+10.0%
200101	Papír a lepenka	O	26.919	33.729	<b>+6.810</b>	+25.3%
200102	Sklo	O	26.362	29.000	<b>+2.638</b>	+10.0%
200113	<b>Rozpouštědla (!!)</b>	N	0.116	--	<b>-0.116</b>	-100.0%
200114	<b>Kyseliny (!!)</b>	N	--	0.010	<b>+0.010</b>	nová
200119	<b>Pesticidy (!!)</b>	N	0.342	0.010	<b>-0.332</b>	-97.1%
200126	<b>Olej a tuk (neuv. pod 20 01 25) (!!)</b>	N	0.361	0.400	<b>+0.039</b>	+10.8%
200127	<b>Barvy a lepidla s neb. látkami (!!)</b>	N	1.403	2.389	<b>+0.986</b>	+70.3%
200138	Dřevo (neuv. pod 20 01 37)	O	27.100	9.630	<b>-17.470</b>	-64.5%
200139	Plasty	O	37.304	40.336	<b>+3.032</b>	+8.1%
200140	Kovy	O	3.245	3.870	<b>+0.625</b>	+19.3%
200201	Biologicky rozložitelný odpad	O	218.340	327.390	<b>+109.050</b>	+49.9%
200203	Jiny biologicky nerozložitelný odpad	O	2.120	5.180	<b>+3.060</b>	+144.3%
200301	Směsný komunální odpad	O	143.441	120.435	<b>-23.006</b>	-16.0%
200307	Objemný odpad	O	25.549	25.660	<b>+0.111</b>	+0.4%
<b>CELKEM</b>			<b>628.003</b>	<b>723.339</b>	<b>+95.336</b>	<b>+15.2%</b>

Legenda: O – ostatní odpad | N – nebezpečný odpad (!!)| Zelena = pokles, Červená = nárůst

## 5.1 Grafické srovnání 2024 vs. 2025

Graf níže zobrazuje množství jednotlivých druhů odpadu v obou sledovaných letech.



## 5.2 Hodnocení meziročních změn

Výrazný nárůst biologicky rozložitelného odpadu (+109 t) lze připsat rozšíření sběrné infrastruktury a intenzivnímu zapojení domácností do třídění BIO odpadů. Pokles směsného komunálního odpadu (-23 t) je pozitivním trendem. Nárůst nebezpečných odpadů v absolutním množství svědčí o vyšší zodpovědnosti občanů při odevzdávání těchto odpadů při sběrových sobotách.

## 6. Nebezpečné odpady

Nebezpečné odpady jsou odpady vykazující jednu nebo více nebezpečných vlastností ve smyslu přílohy zákona č. 541/2020 Sb. Tyto odpady nesmí být ukládány do nádob na směsný komunální odpad.

Kat. c.	Nazev	K.	2024 [t]	2025 [t]	Zmena [t]	+/- %
200114	Kyseliny	N	--	0.010	+0.010	nova položka
200119	Pesticidy	N	0.342	0.010	-0.332	-97.1%
200126	Olej a tuk (neuv. pod 20 01 25)	N	0.361	0.400	+0.039	+10.8%
200127	Barvy a lepidla s neb. látkami	N	1.403	2.389	+0.986	+70.3%
<b>CELKEM</b>			<b>2.531</b>	<b>2.809</b>	<b>+0.278</b>	<b>11.0%</b>

Nebezpečné odpady se odevzdávají výhradně při sběrových sobotách. Jejich vhazování do nádob na směsný komunální odpad je v rozporu se zákonem a může mít závažné dopady na životní prostředí i zdraví.

## 7. Hodnocení a doporučení

---

### 7.1 Silné stránky

- Vyrazný nárůst podílu tříděného odpadu z 54,0 % na 61,4 %
- Pokles směsného komunálního odpadu o 23 tun (-13,5 %)
- Zvýšení třídění bioodpadu – nárůst o 109 tun (+50 %) svědčí o zapojení domácností
- Aktivní sběr nebezpečného odpadu prostřednictvím sběrových sobot

### 7.2 Oblasti ke zlepšení

- Pokles sběru dřeva – ze 27,1 t na 9,6 t, doporučujeme prověřit systém sběru
- Nárůst kategorie jiny biologicky nerozložitelný odpad (200203) z 2,1 t na 5,2 t
- Celkový nárůst produkce odpadu (+15,2 %) – zaměřit se na prevenci vzniku odpadu

### 7.3 Doporučení pro příští období

- Pokračovat v osvětě třídění a rozšiřovat sběrnou síť na bioodpad
- Motivovat občany k minimalizaci směsného odpadu
- Organizovat pravidelné mobilní sběry nebezpečného odpadu
- Posílit informovanost o správném nakládání s objemným odpadem

## 8. Jak správně třídit odpad – rady pro občany

Správné třídění odpadu je základem efektivního odpadového hospodářství a přispívá k ochraně životního prostředí, snižování skládkování a úsporám nakladů obce.

Barva	Nádoba	Patří sem	NEPATŘÍ sem
<b>M</b>	<b>Modrá nádoba</b>	Papír a lepenka – noviny, časopisy, krabice, sešity, apod	Mokrý papír, použité pleny, cigarety
<b>Z</b>	<b>Žlutá nádoba</b>	Plasty – PET lahve, folie, obaly, polystyren, plechovky	Znečištěné obaly s obsahem nebezpečných látek, guma, PVC
<b>Z</b>	<b>Zelená nádoba</b>	Sklo – lahve, sklenice, tabulové sklo	Porcelán, keramika, zrcadla, autosklo
<b>H</b>	<b>Hnědá nádoba</b>	Bioodpad – zbytky zeleniny, ovoce, slupky, tráva	Maso, kosti, exkrementy, olej
<b>!</b>	<b>Sběrová sobota</b>	Nebezpečné odpady – baterie, chemikálie, barvy, znečištěné obaly	Separovatelné odpady
<b>C</b>	<b>Černá nádoba</b>	Směsný odpad – zbytky po vytřídění	Vše co lze vytřídít do jiných nádob

### 8.1 Kde odevzdat nebezpečné odpady?

Nebezpečné odpady (barvy, oleje, baterie, chemikálie apod.) odevzdejte při mobilním sběru tzv. sběrové sobotě“. Informace o termínech mobilních sběrů nalezete ve svozových kalendářích a na webových stránkách obce.

### 8.2 Bioodpad a kompostování

Biologicky rozložitelné odpady (zbytky z kuchyně, zahradní odpad, atd.) lze kompostovat na vlastním pozemku nebo odevzdat do hnědé nádoby. Kompostování přispívá ke snižování množství odpadu a zároveň vytváří hodnotný kompost pro zahrady.

**Děkujeme všem občanům za spolupráci a zodpovědný přístup k třídění odpadu!**

Obec Věrovany – Obecní úřad | [www.verovany.cz](http://www.verovany.cz)