

dne **19. 5. 2026** od **7:15** do **14:45** hodin

Plánovaná odstávka zahrnuje tyto lokality:**Beroun (okres Beroun)**

část obce **Beroun-Závodí**
Pražská: č. p. 146

Svatý Jan pod Skalou (okres Beroun)

část obce **Záhrabská**
Vrážská: č. p. 117; č. ev. 122, 133, 134

Vráž (okres Beroun)

č. p. 434

Dolní Stupice: č. p. 66, 67, 78, 88, 145, 151, 162, 168, 169, 180, 191, 205, 207, 219, 224, 253, 256, 269, 271, 274, 282, 285, 288, 295, 302, 312, 319, 353, 363, 385, 394, 404, 419; č. ev. 61, 101, 371

Horní Stupice: č. p. 7, 198, 201, 250, 251, 254, 279, 283, 284, 290, 395

Kostelní: č. p. 1, 14, 15, 20, 22, 25-32, 35, 36, 41, 43, 44, 54, 55, 147, 361, 367, 413

Květnová: č. p. 2, 4, 5, 6, 8, 10, 11, 12, 16, 23, 24, 37, 39, 42, 52, 56, 59, 64, 69, 74, 80, 84, 103, 109, 140, 148, 152, 171, 176, 287, 293, 320, 344, 368

Na Skalce: č. p. 17, 19, 21, 33, 38, 51, 62, 70, 73, 75, 87, 89, 111, 112, 113, 125, 128, 129, 153, 158, 160, 161, 232, 261, 298, 301, 308, 314, 321, 332, 355, 359, 377, 380, 412

Nad Stupicemi: č. ev. 184, 331

Nádražní: č. p. 9, 77, 79, 90, 95, 100, 122, 123, 124, 134, 137, 143, 146, 209, 218, 221, 258, 265, 272, 278, 296, 304, 305, 347, 383, 388, 393, 397, 408, 411

Pod Hájem: č. p. 106, 163, 164, 166, 167, 173, 178, 186, 196, 197, 239, 252, 264, 267, 294, 311, 315, 316, 317, 318, 322, 323, 328, 330, 331, 338, 341, 345, 351, 357, 362, 384, 391, 396, 400, 402, 409, 410, 421; č. ev. 117

Pražská: č. p. 45, 46, 47, 50, 60, 63, 68, 71, 72, 76, 81, 82, 83, 85, 86, 91, 92, 93, 97, 98, 99, 101, 102, 104, 105, 107, 110, 114, 118, 126, 127, 133, 135, 141, 142, 144, 154, 159, 172, 179, 183, 206, 223, 233, 234, 245, 246, 260, 268, 273, 289, 291, 292, 303, 306, 307, 309, 313, 326, 333, 335, 336, 342, 358, 364, 373, 375, 378,

UPOZORNĚNÍ

Dotčené zařízení distribuční soustavy je nutné i v době odstávky považovat za zařízení pod napětím, a proto vás žádáme o dodržení všech zásad bezpečnosti a provedení opatření potřebných k zamezení případných škod na zdraví a majetku. | Provozovatelé výroben elektřiny jsou povinni zajistit přerušení dodávky elektřiny z výroby do vypnutého úseku distribuční soustavy.

NEJDE VÁM ELEKTŘINA...

TIP: Registrujte se zdarma na www.cezdistribuce.cz/sluzba a informace o odstávkách elektřiny budete dostávat e-mailem nebo SMS. U poruch zasíláme SMS s předpokládanou dobou obnovení dodávek. | Aktuální stav dodávek elektřiny na konkrétní adrese zjistíte snadno, rychle a bez registrace na portále **Bez Šťávy** (www.bezstavy.cz).

401, 406, 407, 424

Příčná: č. p. 188, 195, 217, 237, 325, 329, 354, 403

Stupická: č. p. 371, 379, 381

Svatojánská: č. p. 3, 40, 48, 94, 187, 212, 216, 225, 226, 270, 286, 327, 337, 339, 370, 372; **č. ev.** 1, 22, 47, 220

Školní: č. p. 34, 259, 280, 281, 299, 417

U Pomníku: č. p. 49, 96, 170, 193, 202, 208, 222, 266, 297, 350, 352, 360, 399

V Údolí: č. p. 431, 433

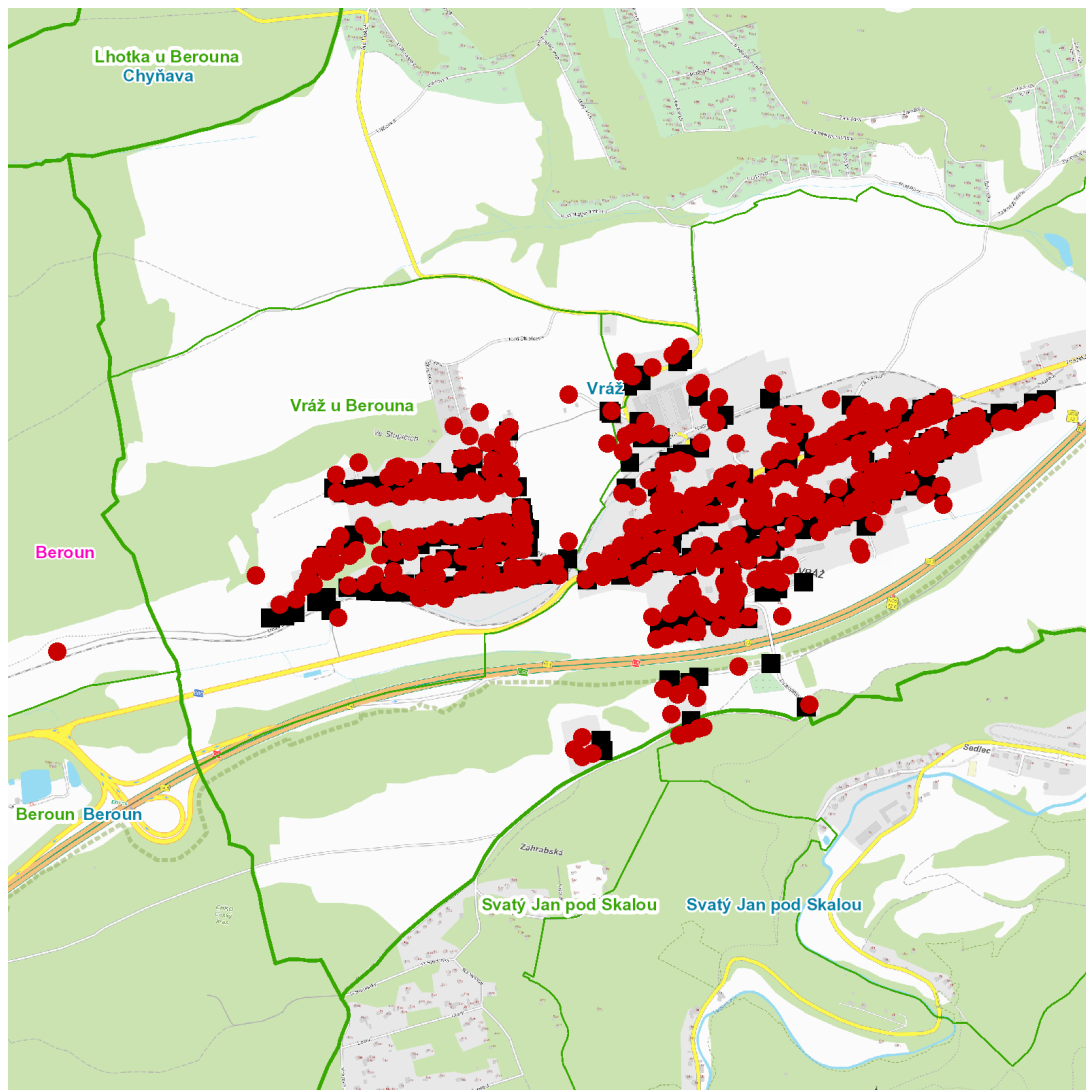
Za Jelenem: č. p. 390

Zahradní: č. p. 174, 175, 177, 181, 192, 199, 200, 203, 210, 214, 215, 220, 227, 235, 236, 238, 241, 243, 244, 247, 255, 324, 346

kat. území **Vráž u Berouna** (kód **785717**): **parcelní č.** 9/5, 12/1, 34, 35/2, 45/1, 45/4, 45/5, 77/31, 146/1, 222, 553, 877/1, 912/8, 933/3, 957/1, 957/2, 1125, 1214/1, 1217/1, 1247/7, 1347/16, 1348/2, 1371/2, 1385/1, 1482/2, 1485/2, 1514, 1520, 1561/1, 1567/3, 1567/4, 1567/6, 1592/1, 1592/2, 1592/5, 1592/7, 1592/8, 2060/5, 2072/1, 2072/6, 2072/7, 2079/8, 2079/17, 2091/3, 2096/1, 2109/3, 2116/15, 2130/8, 2135/1, 2141/2, 2151/4

UPOZORNĚNÍ

Dotčené zařízení distribuční soustavy je nutné i v době odstávky považovat za zařízení pod napětím, a proto vás žádáme o dodržení všech zásad bezpečnosti a provedení opatření potřebných k zamezení případných škod na zdraví a majetku. | Provozovatelé výroben elektřiny jsou povinni zajistit přerušeni dodávky elektřiny z výroby do vypnutého úseku distribuční soustavy.

dne 19. 5. 2026 od 7:15 do 14:45 hodin

Orientační mapový podklad odstávkou dotčených lokalit

VYSVĚTLIVKY

- – adresy dotčené odstávkou elektřiny
- – místa připojení k elektrické síti dotčená odstávkou

INFORMACE ZASLÁNA

IDDS: 2gubtq5 (Město Beroun)
IDDS: e3pbn43 (Obec Svatý Jan pod Skalou)
IDDS: 7bpa7p7 (Obec Vráž)