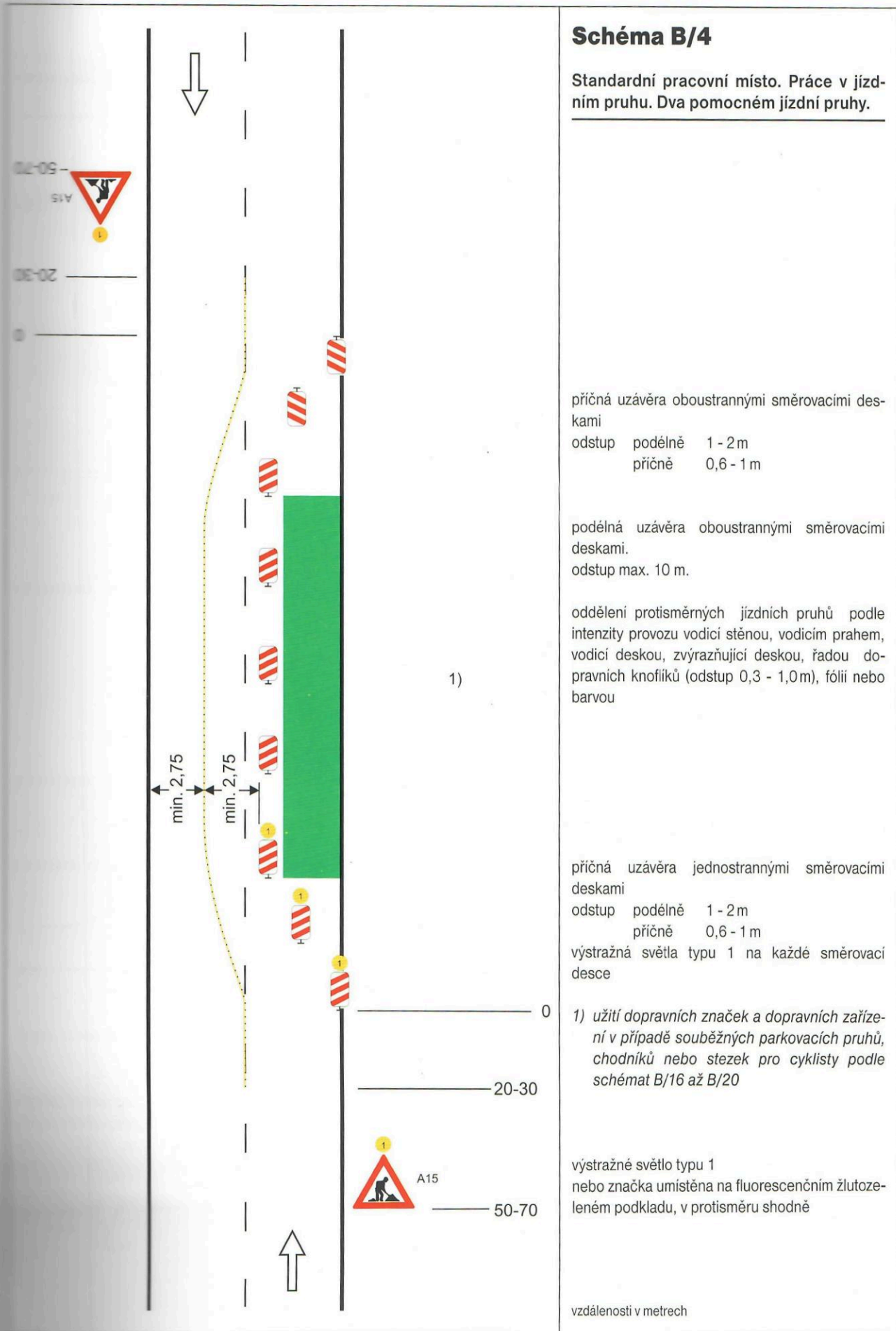


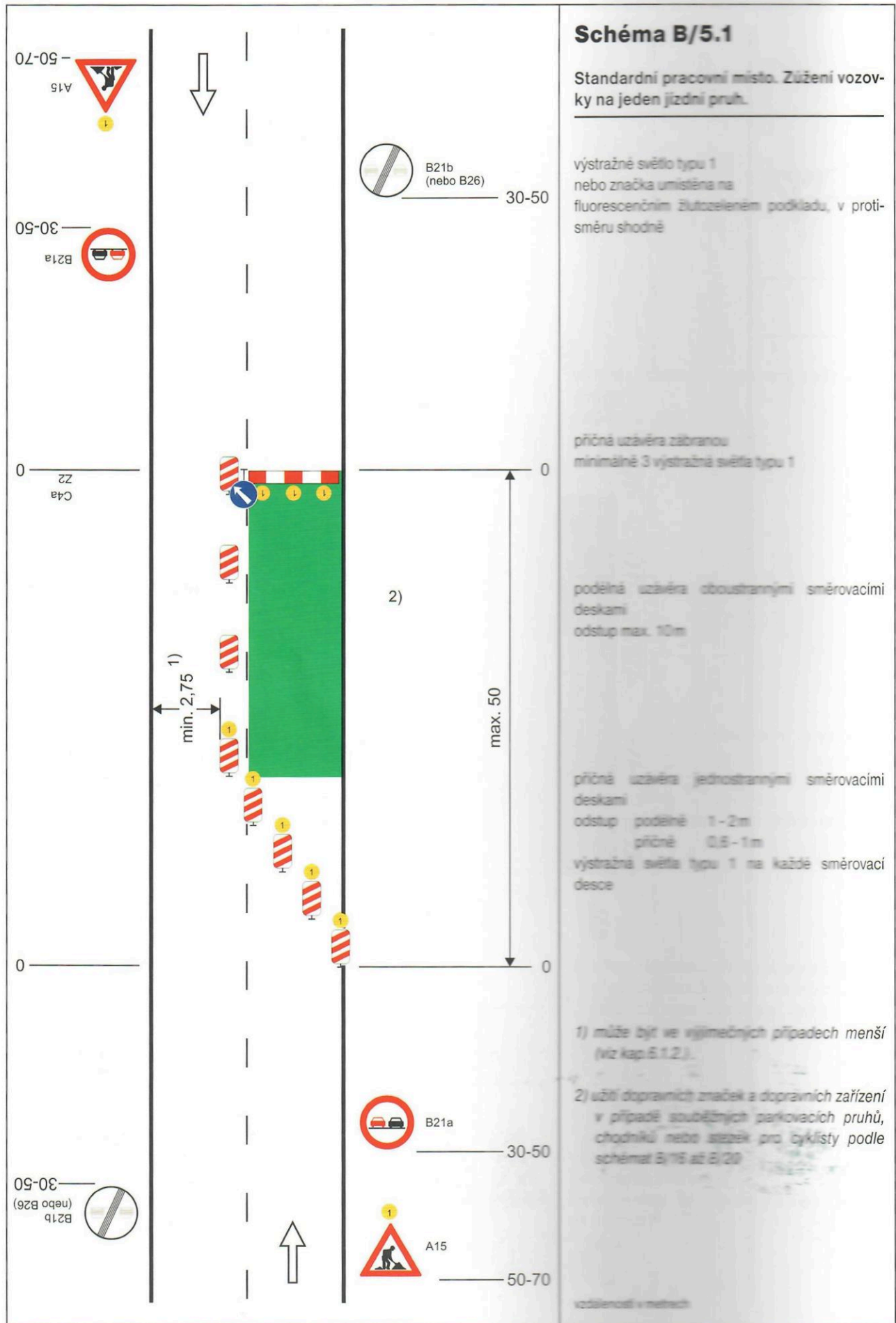
Č.j.: KRPM-37826-2/ČJ-2026-141106 14 situací

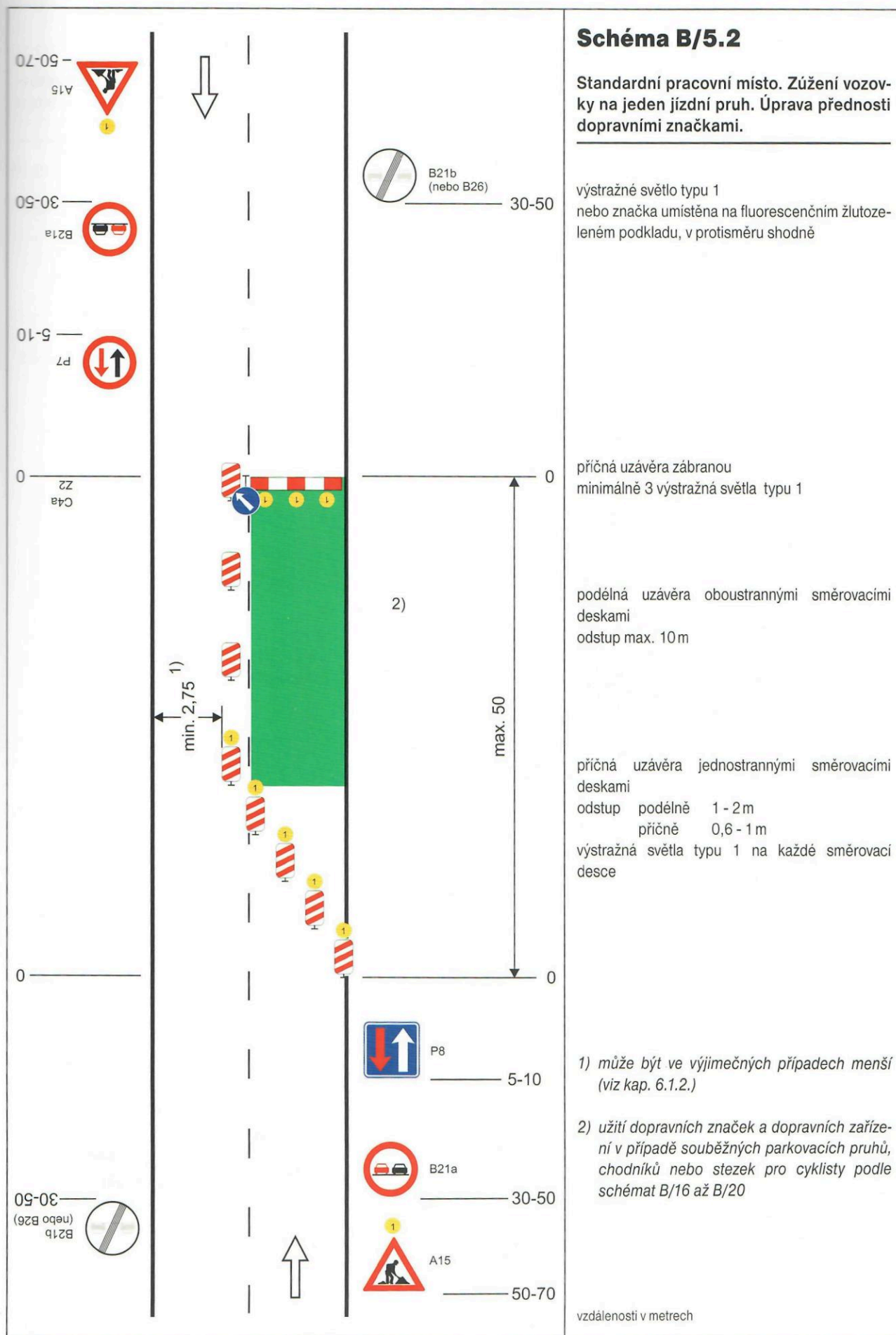
SOUHLASÍ

Dne 9.4.2026

K. K.
KRAJSKÉ ŘEDITELSTVÍ POLICIE
OLOMOUCKÉHO KRAJE
DOPRAVNÍ INSPEKTORÁT
790 01 JESENÍK, MORÁVSKÁ 780/4







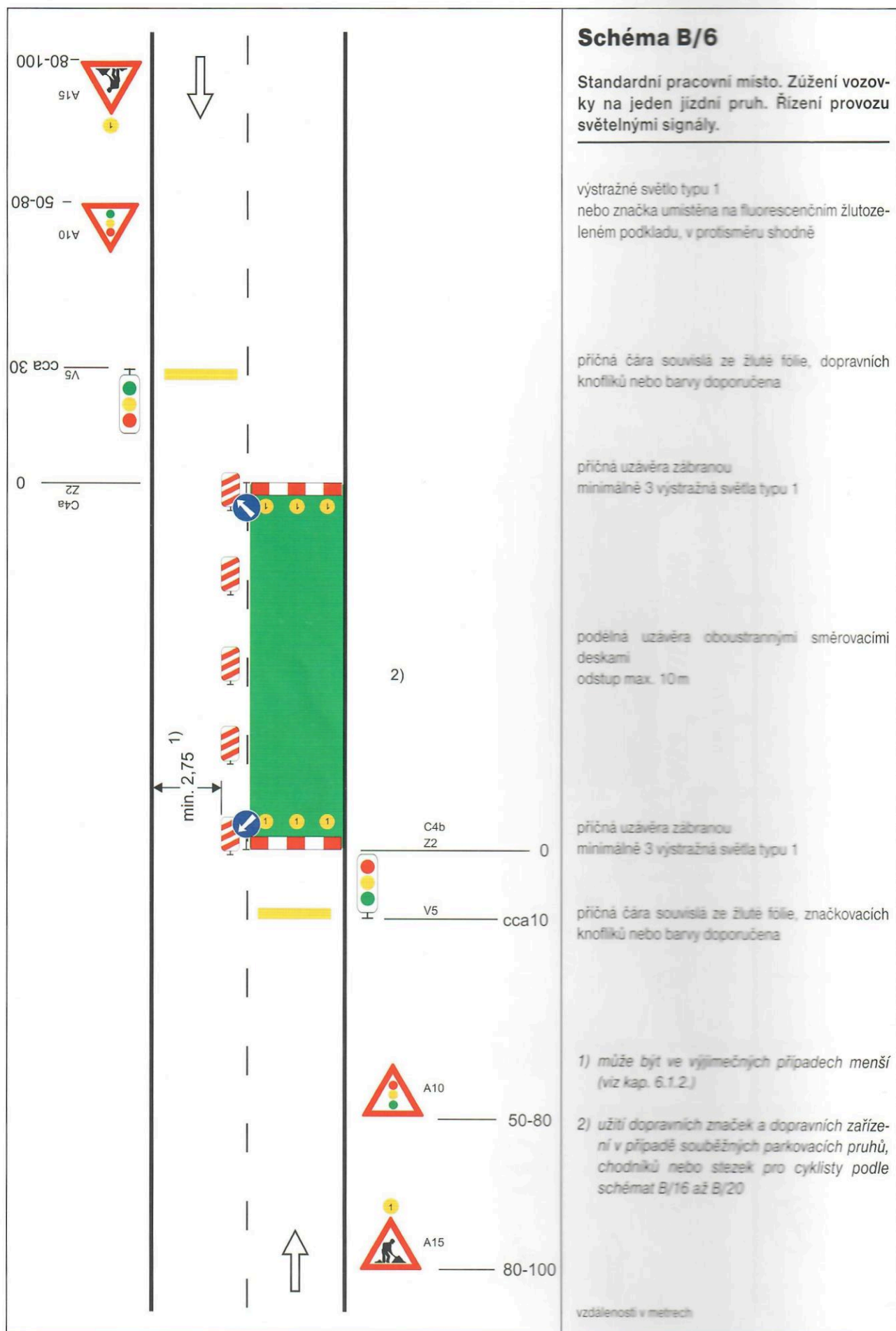


Schéma B/7

Standardní pracovní místo uprostřed vozovky.

výstražné světlo typu 1
nebo značka umístěna na fluorescenčním žlutoze-
leném podkladu, v protisměru shodně

příčné uzávěry jednostrannými směrovacími
deskami
odstup podélně 1 - 2 m
příčně 0,6 - 1 m
výstražná světla typu 1 na každé směrovací
desce

podélné uzávěry jednostrannými směrovacími
deskami
odstup max. 10 m

1) může být ve výjimečných případech menší
(viz kap. 6.1.2.)

vzdálenosti v metrech

