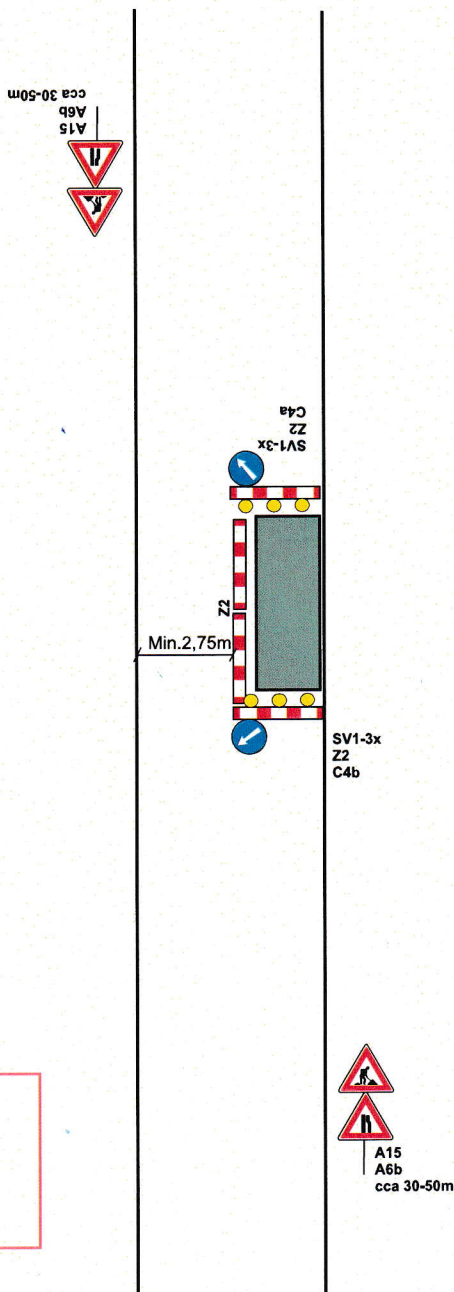



Částečná uzavírka více jak 30m za křižovatkou

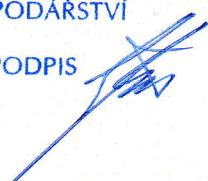


Frekventovaná MK s větším provozem

Světla osadit za snížené viditelnosti

Krátkodobé uzavírky /hodiny/ lze nahradit Z4 a Z2 kužely 

Zábor nebude delší jak 50m


STANOVENO
MEST 24311/ODSH 150/2026 kes
ZNAČKA
9.4.2026
DATUM
MĚSTSKÝ ÚŘAD ŠTERNBERK
ODBOR DOPRAVY A SILNIČNÍHO
HOSPODÁŘSTVÍ
PODPIS 


Dne 30.03.2026

Doporučuji stanovit

KRPM-44818/ČJ-2026-140506

Bc. Milan Sakala, DiS


POLICIE ČESKÉ REPUBLIKY
KRAJSKÉ ŘEDITELSTVÍ POLICIE
OLOMOUCKÉHO KRAJE
DOPRAVNÍ INSPEKTORÁT
771 36 OLOMOUC

Vypracoval: Lukáš Veiser	 DOPRAVNÍ ZNAČENÍ
Datum: 27.3.2026	
Dopravní řešení: Podélná uzavírka s větší frekvencí provozu	Adresa provozovny: U pekárny 687/18 779 00 Olomouc - Holice