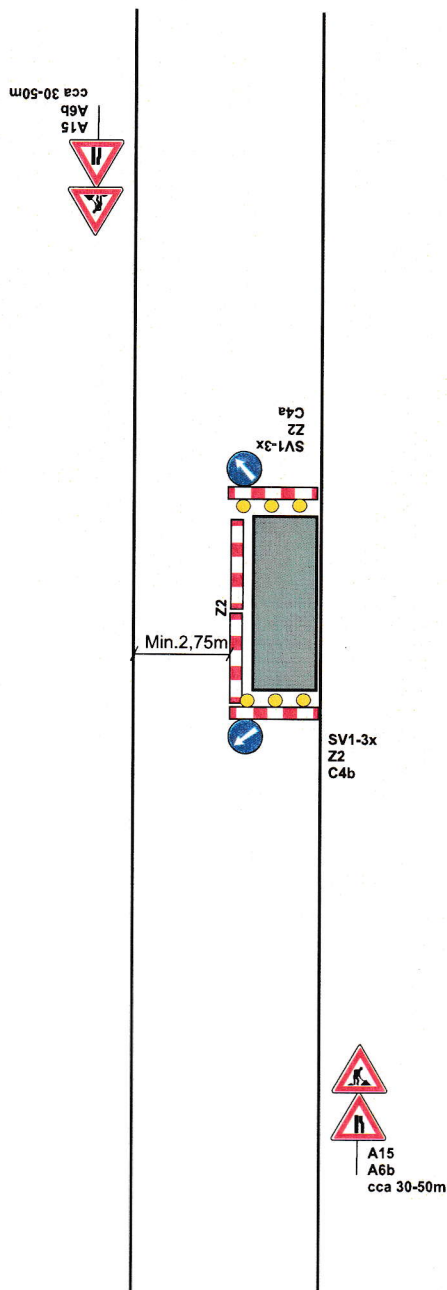


3. Částečná uzavírka více jak 30m za křižovatkou



Frekventovaná MK s větším provozem

Světla osadit za snížené viditelnosti

Krátkodobé uzavírky /hodiny/
Ize nahradit Z4 a Z2 kužely



Zábor nebude delší jak 50m

STANOVENO

MEST 7288/2022 / OPS 4 29 / 2022 kas

ZNAČKA

18.1.2022

DATUM

MĚSTSKÝ ÚŘAD ŠTERNBERK
ODBOR DOPRAVY A SILNIČNÍHO
HOSPODÁŘSTVÍ

PODPIS

Dne 17.01.2022
DOPORUČUJI
KRPM-5740-2/ČJ-2022-140506

POJICKE CESKE REPUBLIKY
KRAJSKÉ PRŮTELSTVÍ POLICIE
OLOMOUCKÉHO KRAJE
DOPRAVNÍ INSPEKTOŘAT
TÝŽ OLOMOUČ

Vypracoval: Veiser Lukáš Datum: 10.1.2022	
Dopravní řešení: Podélná uzavírka s větší frekvencí provozu	
Adresa provozovny: Pavelkova 222/2 779 00 Bystrovany	