

PODPIS

Schéma B/2

Standardní pracovní místo na pozemní komunikaci s malým dopravním zatížením. Zúžení vozovky na jeden jízdní pruh.

výstražné světlo typu 1 na C4a

podélná uzávěra oboustrannými směrovacími deskami odstup max. 10m

výstražné světlo typu 1 na C4b

Dne 8.12.2021

DOPORUČUJI

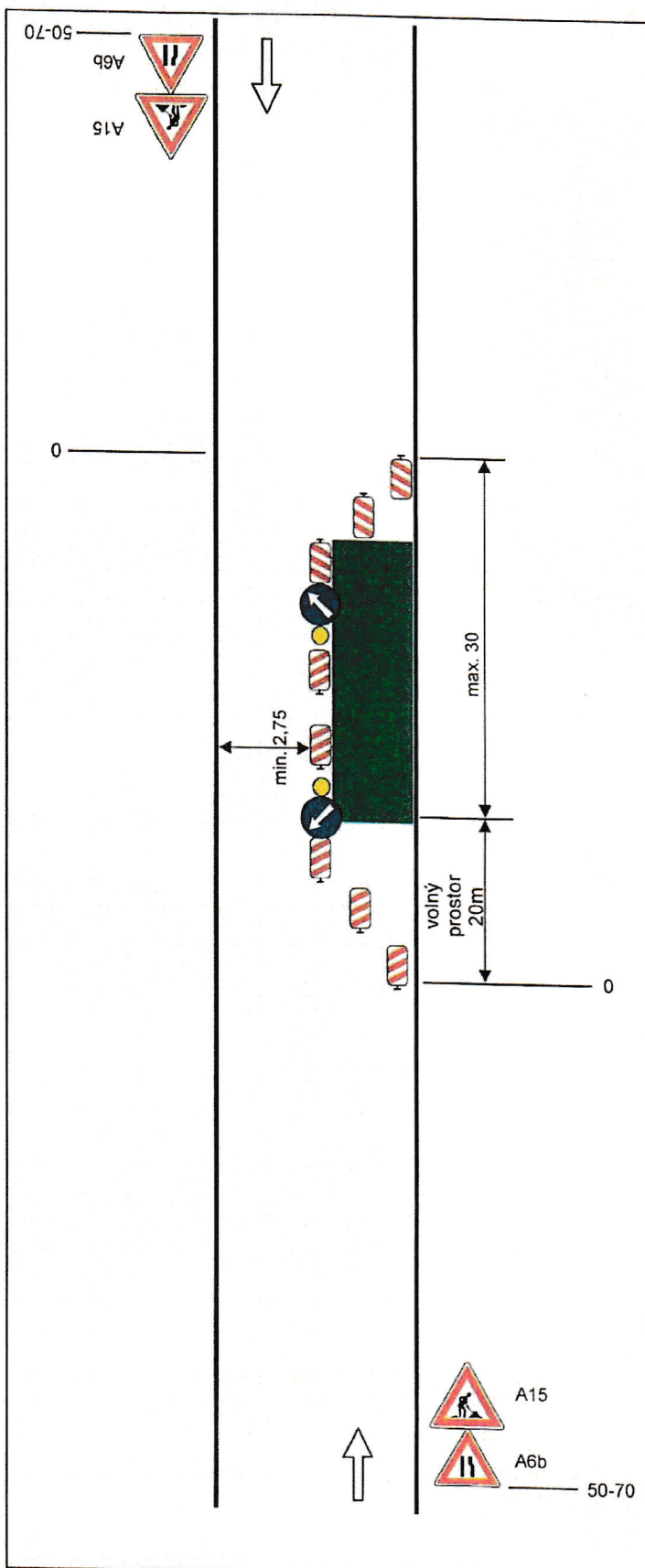
KRPM-133240-1/ČJ-2021-140506

POLICIE ČESKÉ REPUBLIKY
 KRAJSKÉ ŘEDITELSTVÍ POLICIE
 OLOMOUCKÉHO KRAJE
 JOSEFÍNIN INSPEKTORÁT
 771

na sil. I. třídy bude značka A15 na žlutém podkladu



vzdálenosti v metrech



| | |
|-------------------------------------------------------------------------------------------------------------------|--|
| Vypracoval: Velsor Lukáš | |
| Datum: 2.12.2021 | |
| Standardní pracovní místo na pozemní komunikaci s malým dopravním zatížením. Zúžení vozovky na jeden jízdní pruh. | |
| Adresa provozovny: Pavlovka 2 Olomouc 772 00 | |