

dne **11. 5. 2026** od **7:30** do **13:30** hodin

---

**Plánovaná odstávka zahrnuje tyto lokality:****Liběšice** (okres Litoměřice)

část obce **Klokoč**  
č. p. 1

**Ploskovice** (okres Litoměřice)

část obce **Starý Mlýnec**  
č. p. 13, 17, 28  
č. ev. 1, 2, 14, 25, 27, 28, 30, 33-39  
kat. území **Vinné** (kód **721921**): **parcelní č.** 78, 911/2

**Třebušín** (okres Litoměřice)

část obce **Dolní Týnec**  
č. p. 9, 10, 11, 12, 15, 16, 17, 21, 24, 25, 26, 27, 29, 30, 33, 35, 36, 38-42  
č. ev. 471-475, 520, 521, 523, 526, 530  
kat. území **Dolní Týnec** (kód **770558**): **parcelní č.** 53/1, 62/1, 134/4, 135/2, 231/6

část obce **Horní Týnec**

č. p. 1, 2, 3, 8, 10, 14, 15, 18, 19, 21-25, 29  
č. ev. 457, 458, 465  
kat. území **Horní Týnec** (kód **770566**): **parcelní č.** 84

část obce **Kotelice**

č. p. 3, 5, 7, 8, 10, 12, 13, 17, 20, 23, 24, 26, 28, 29, 31, 34, 35, 36, 38, 39, 40  
č. ev. 481, 482, 483, 491, 492  
kat. území **Kotelice** (kód **770574**): **parcelní č.** 44, 111/3, 155/1, 166/15, 491

část obce **Třebušín**

č. p. 1-6, 9, 12, 13, 22, 25, 29, 30, 31, 33, 34, 35, 39, 41, 43, 58, 60, 65, 67-75, 77, 78, 80, 81, 82, 83, 96,  
99, 100, 101, 102, 107, 108, 111, 112, 114, 115, 118, 119, 121, 123-131, 135-140, 150

---

**UPOZORNĚNÍ**

**Dotčené zařízení distribuční soustavy je nutné i v době odstávky považovat za zařízení pod napětím**, a proto vás žádáme o dodržení všech zásad bezpečnosti a provedení opatření potřebných k zamezení případných škod na zdraví a majetku. | Provozovatelé výroben elektřiny jsou povinni zajistit přerušeni dodávky elektřiny z výroby do vypnutého úseku distribuční soustavy.

---

**NEJDE VÁM ELEKTŘINA...**

**TIP:** Registrujte se zdarma na [www.cezdistribuce.cz/sluzba](http://www.cezdistribuce.cz/sluzba) a informace o odstávkách elektřiny budete dostávat e-mailem nebo SMS. U poruch zasíláme SMS s předpokládanou dobou obnovení dodávek. | Aktuální stav dodávek elektřiny na konkrétní adrese zjistíte snadno, rychle a bez registrace na portále **Bez Šťávy** ([www.bezstavy.cz](http://www.bezstavy.cz)).

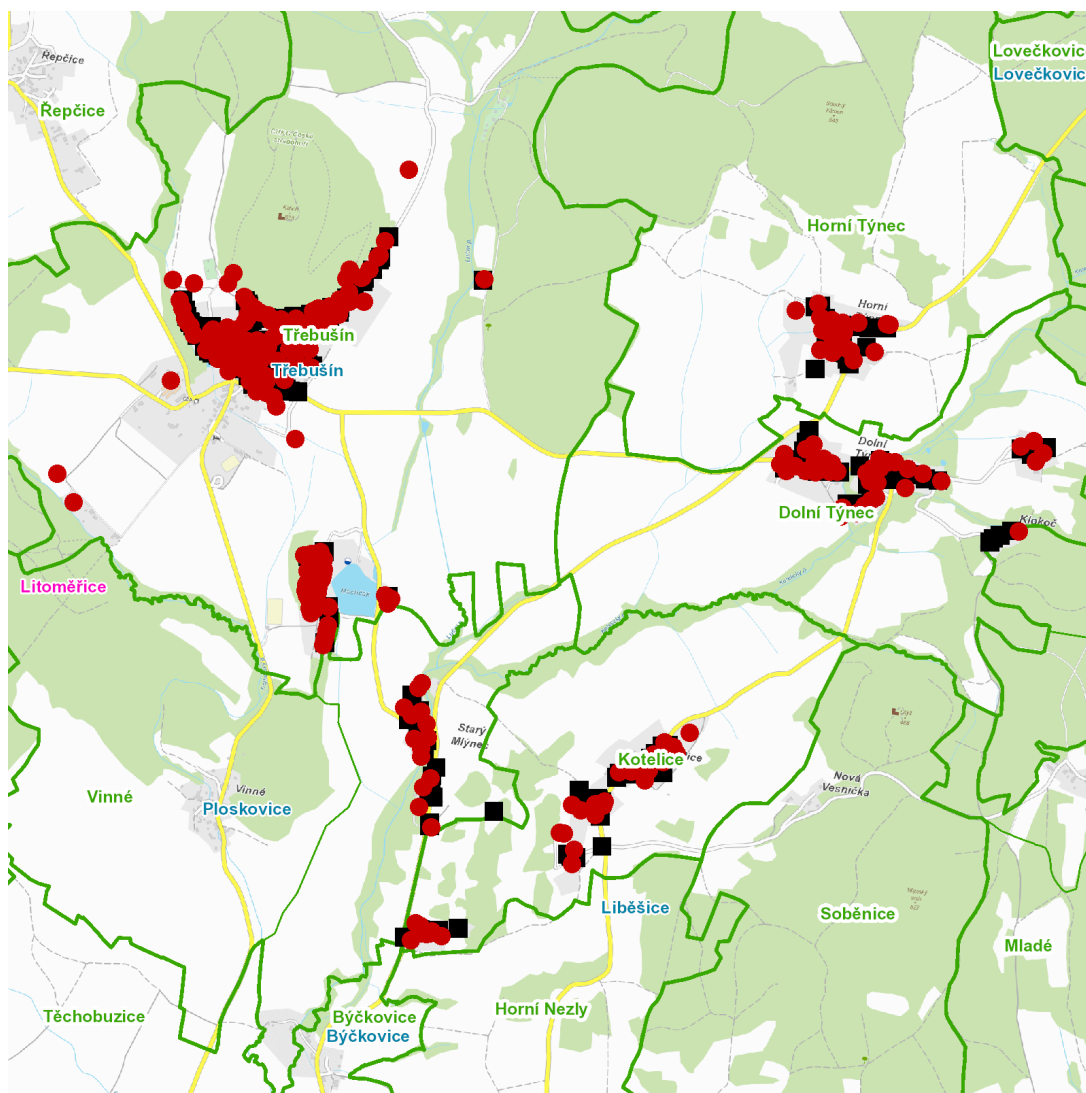
č. ev. 347, 349, 350, 351, 353, 354, 356, 358, 359, 360, 362, 363, 364, 366, 367, 371, 372, 374, 375, 376, 377, 379, 394, 395, 396, 399, 400, 405, 407, 410, 417, 418, 419, 420, 423-440, 442, 445, 449, 450, 452, 453, 454, 536, 551

kat. území **Třebušín** (kód **770591**): **parcelní č.** 25, 28/1, 75/1, 82/10, 87/1, 116/6, 132/5, 178, 184, 237/26, 239, 279, 280, 298, 324, 331, 519/5

---

## UPOZORNĚNÍ

**Dotčené zařízení distribuční soustavy je nutné i v době odstávky považovat za zařízení pod napětím**, a proto vás žádáme o dodržení všech zásad bezpečnosti a provedení opatření potřebných k zamezení případných škod na zdraví a majetku. | Provozovatelé výroben elektřiny jsou povinni zajistit přerušeni dodávky elektřiny z výroby do vypnutého úseku distribuční soustavy.

dne **11. 5. 2026** od **7:30** do **13:30** hodin**Orientační mapový podklad odstávkou dotčených lokalit****VYSVĚTLIVKY**

- – adresy dotčené odstávkou elektřiny
- – místa připojení k elektrické síti dotčená odstávkou

**INFORMACE ZASLÁNA**

IDDS: smfbc54 (Obec Liběšice)  
IDDS: 8vqbjf2 (Obec Ploskovice)  
IDDS: q2ia36h (Obec Třebušíň)