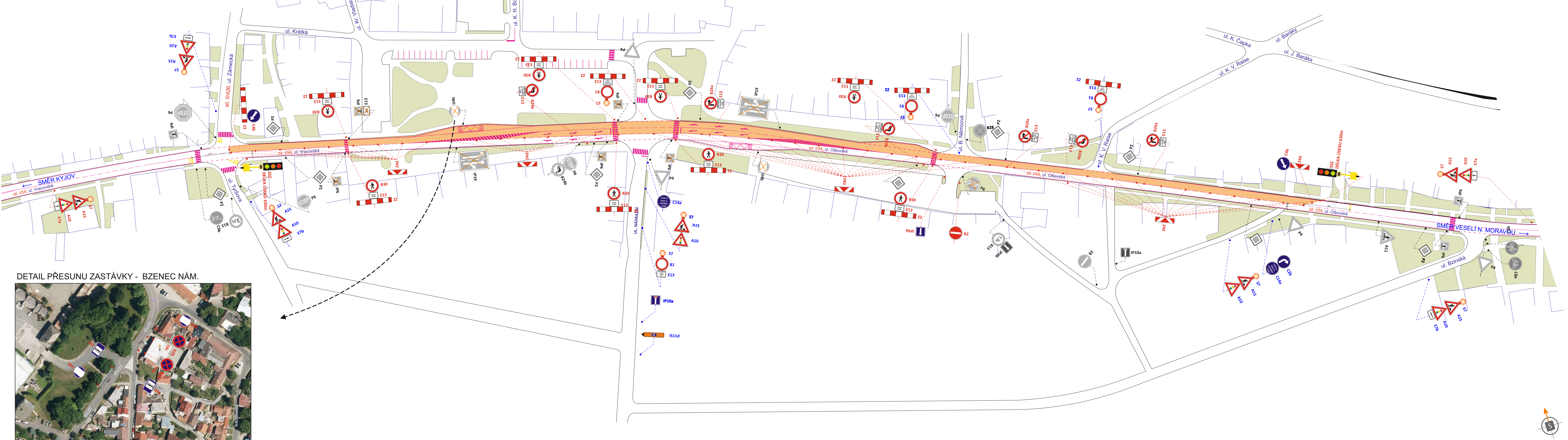
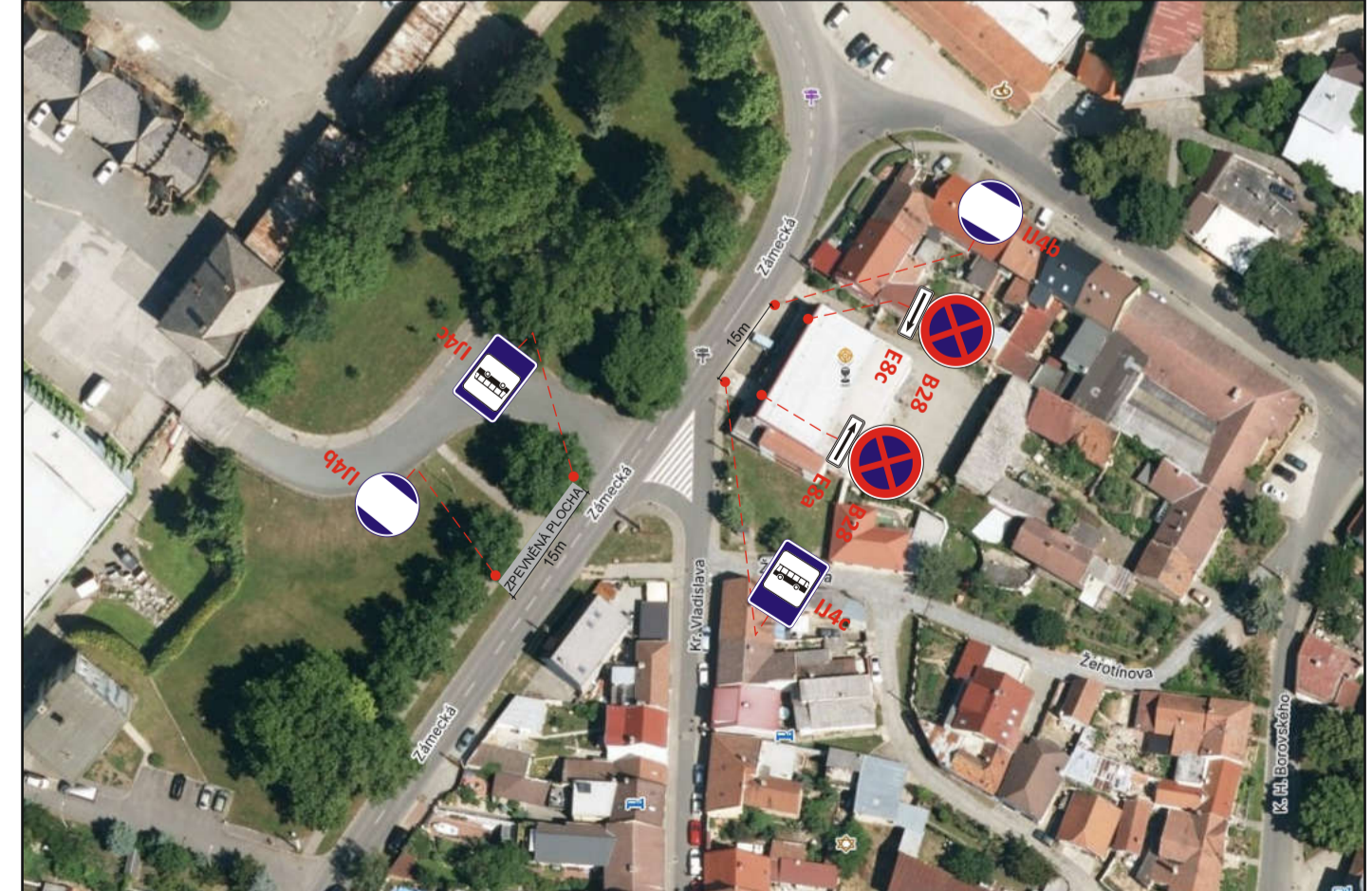


SITUACE PŘECHODNÉHO DOPRAVNÍHO ZNAČENÍ
I/54 Bzenec - Intravilán, km 39,500 - 45,200

Etapa 2.a.II

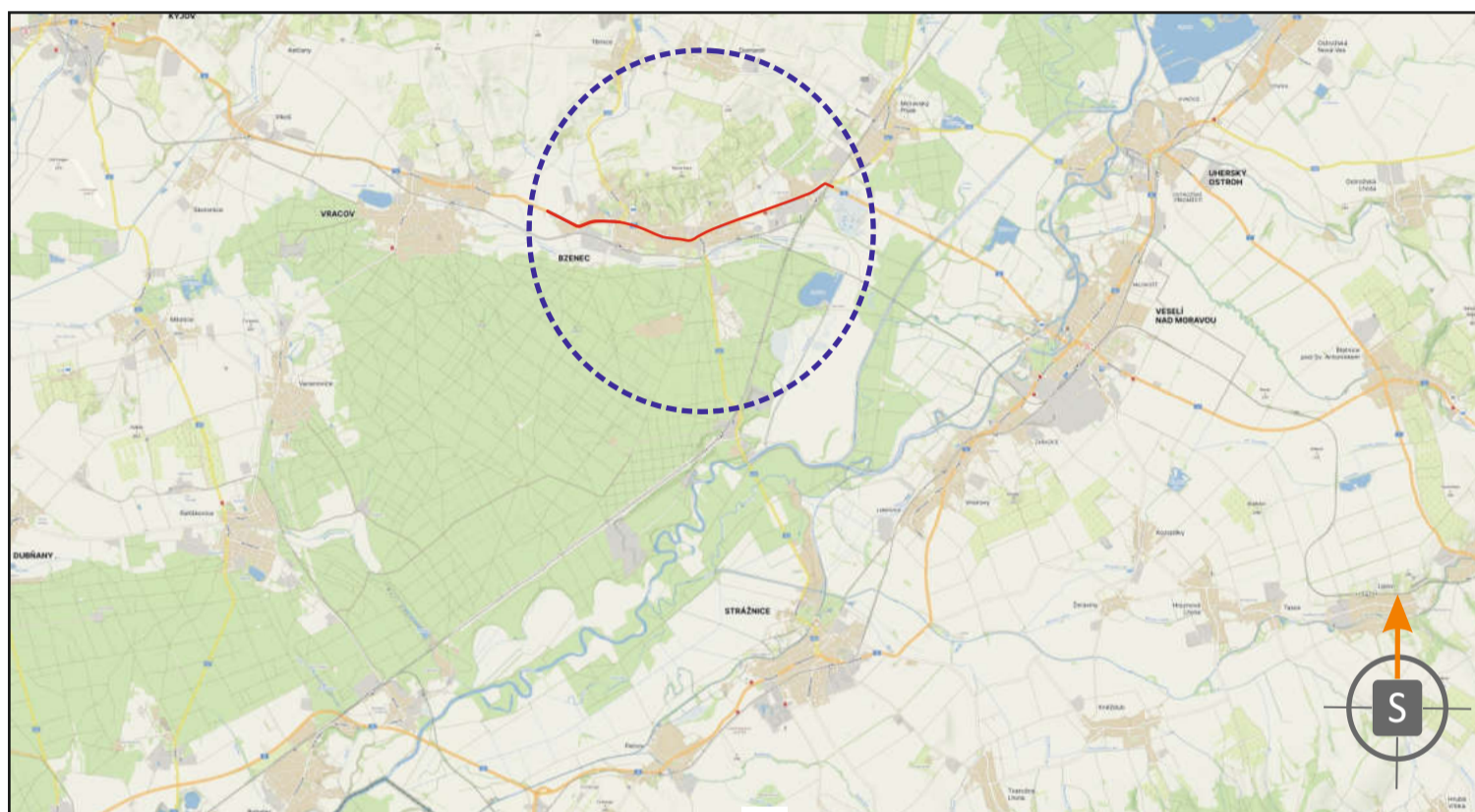


DETAIL PŘESUNU ZASTÁVKY - BZENEC NÁM.



- LEGENDA**
- TRVALÉ SVISLÉ DOPRAVNÍ ZNAČENÍ
 - PŘECHODNÉ SVISLÉ DOPRAVNÍ ZNAČENÍ - OSAZENO DLE TP 65 A 66 STANOVÍ KÚ IMK OD
 - PŘECHODNÉ SVISLÉ DOPRAVNÍ ZNAČENÍ STANOVÍ PŘÍSLUŠNÝ SILNIČNÍ SPRÁVNÍ ÚŘAD
 - PŘECHODNÉ SVISLÉ DOPRAVNÍ ZNAČENÍ STANOVÍ PŘÍSLUŠNÝ SILNIČNÍ SPRÁVNÍ ÚŘAD
 - TRVALÉ VODOROVNÉ DOPRAVNÍ ZNAČENÍ
 - ZÁBOR
 - PŘECHODNÉ VODOROVNÉ DOPRAVNÍ ZNAČENÍ

POZNÁMKA:
PŘECHODNÉ DOPRAVNÍ ZNAČENÍ BUDE OSAZENO DLE TP 65, 66 A 133.
PŘÍSTUP K NEMOVITOSTEM BUDE UMOŽNĚN



POTVRZENÍ PLATNOSTI DOKUMENTACE:
POLICIE ČESKÉ REPUBLIKY - DOPRAVNÍ INSPEKTORÁT HODONÍN:

DOKA PRO VÁS NA ZNAČKÁCH

- Svislé dopravní značení
- Vodorovné dopravní značení
- Provizorní dopravní značení
- Projektování dopravního značení

ZODPOVĚDNÝ PROJEKTANT	Bc. Jakub LACH		DOKA
VYPRACOVAL	Ondřej FOJTŮ DIS.		DOKA, s.r.o. Na návsi 11/5, Holbátek, 620 00 Brno IČ: 63471752, DIČ: CZ63471752 e-mail: info@dokadz.cz www.dokadz.cz
KRESLIL	Ondřej FOJTŮ DIS.		mob.: 603 881 905
KONTROLOVAL	Bc. Matěj ČERVENÁK		
KRAJ: JIHOHMORAVSKÝ	OKRES: HODONÍN	KÚ: BZENEC, MORAVSKÝ PÍSEK	DATAUM: 8/2024
STAVBA:	I/54 Bzenec - Intravilán, km 39,500 - 45,200		FORMÁT: 10,5x A4
NÁZEV VÝKRESU:	SITUACE PŘECHODNÉHO DOPRAVNÍHO ZNAČENÍ		MĚŘÍTKO: -----
			ÚČEL: RDS
			ARCHIVNÍ ČÍS.: 2024188
			ČÍS. SOUPRAVY: ČÍS. PŘÍLOHY
			04

