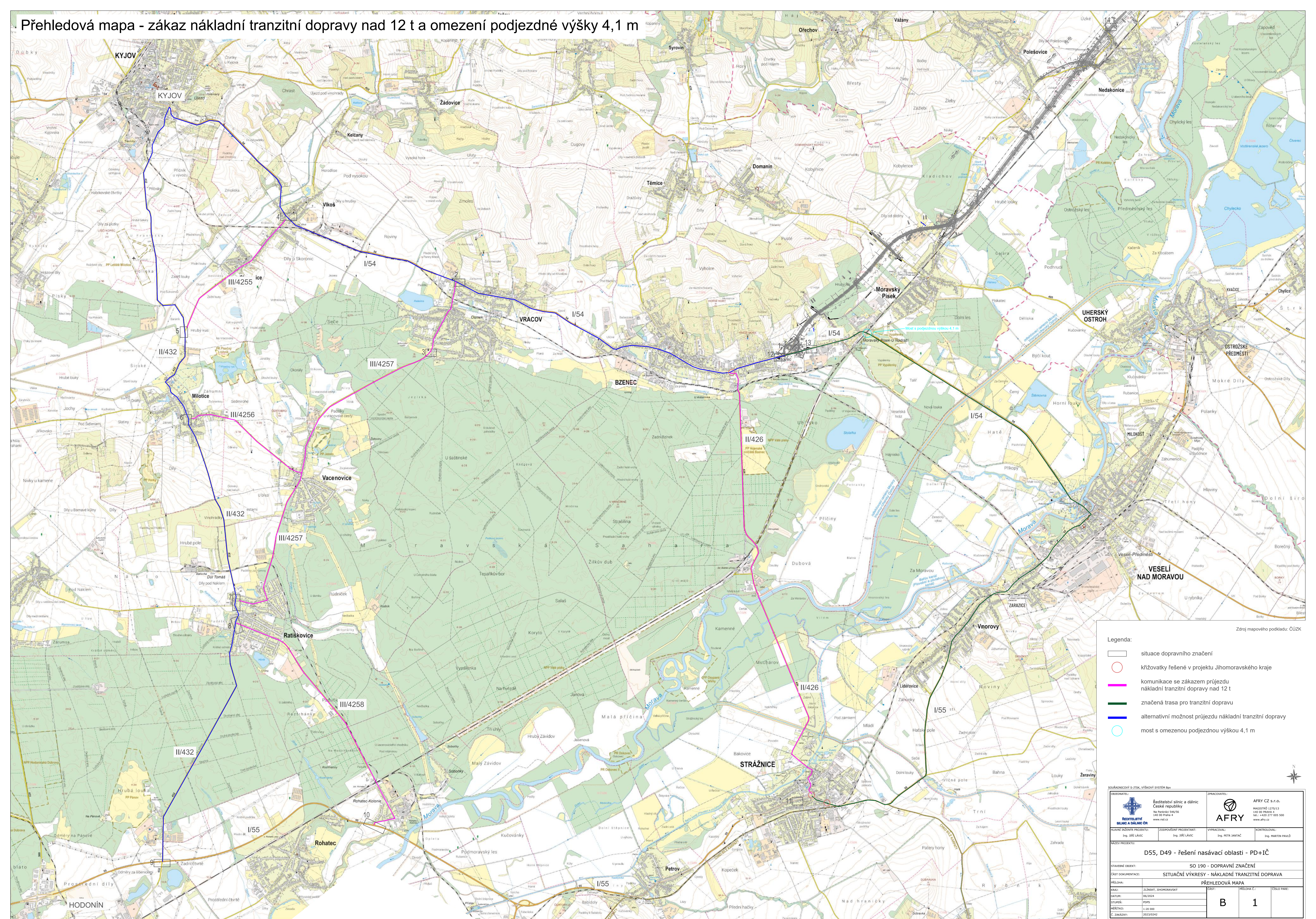


Přehledová mapa - zákaz nákladní tranzitní dopravy nad 12 t a omezení podjezdové výšky 4,1 m



- Legenda:**
- situace dopravního značení
 - křižovatky řešené v projektu Jihomoravského kraje
 - komunikace se zákazem průjezdu nákladní tranzitní dopravy nad 12 t
 - značená trasa pro tranzitní dopravu
 - alternativní možnost průjezdu nákladní tranzitní dopravy
 - most s omezenou podjezdovou výškou 4,1 m

Zdroj mapového podkladu: ČÚZK

SOUŘADNICOVÝ SYSTÉM: S-JTSK, VÍŠKOVÝ SYSTÉM: Bp ZPRACOVATEL: AFRY CZ s.r.o. MAGISTROV 1275/13 140 00 PŘEKOP TEL: +420 277 505 500 www.afry.cz		ZPRACOVATEL: AFRY CZ s.r.o. MAGISTROV 1275/13 140 00 PŘEKOP TEL: +420 277 505 500 www.afry.cz	
HLAVNÍ INŽENÝR PROJEKTU: Ing. JŘÍ LÁVIC	SOUPOVĚSNÝ PROJEKTANT: Ing. JŘÍ LÁVIC	VYPRACOVANÝ: Ing. PETR JANTÁČ	KONTROLOVANÝ: Ing. MARTIN PAVLŮ
NÁZEV PROJEKTU: D55, D49 - řešení nasávací oblasti - PD+IČ			
STAVĚBNÍ OBJEKT: SO 190 - DOPRAVNÍ ZNAČENÍ			
ČÁST DOKUMENTACE: SITUAČNÍ VÝKRES - NÁKLADNÍ TRANZITNÍ DOPRAVA			
MĚŘITELNÁ: PŘEHLEDOVÁ MAPA			
PRÁD: ZLÍNŠKÝ, JIHMORAVSKÝ	ČÍSLO: 06/2024	ČÁST:	PŘEDLOHA Č.:
ÚPLNĚNÍ: 100%	MĚŘITELNÁ: 1:30 000	ČÍSLO:	ČÍSLO PANE:
C. ZAKÁZKY: 2023/0242	ČÍSLO:	ČÍSLO:	ČÍSLO:
		B	1