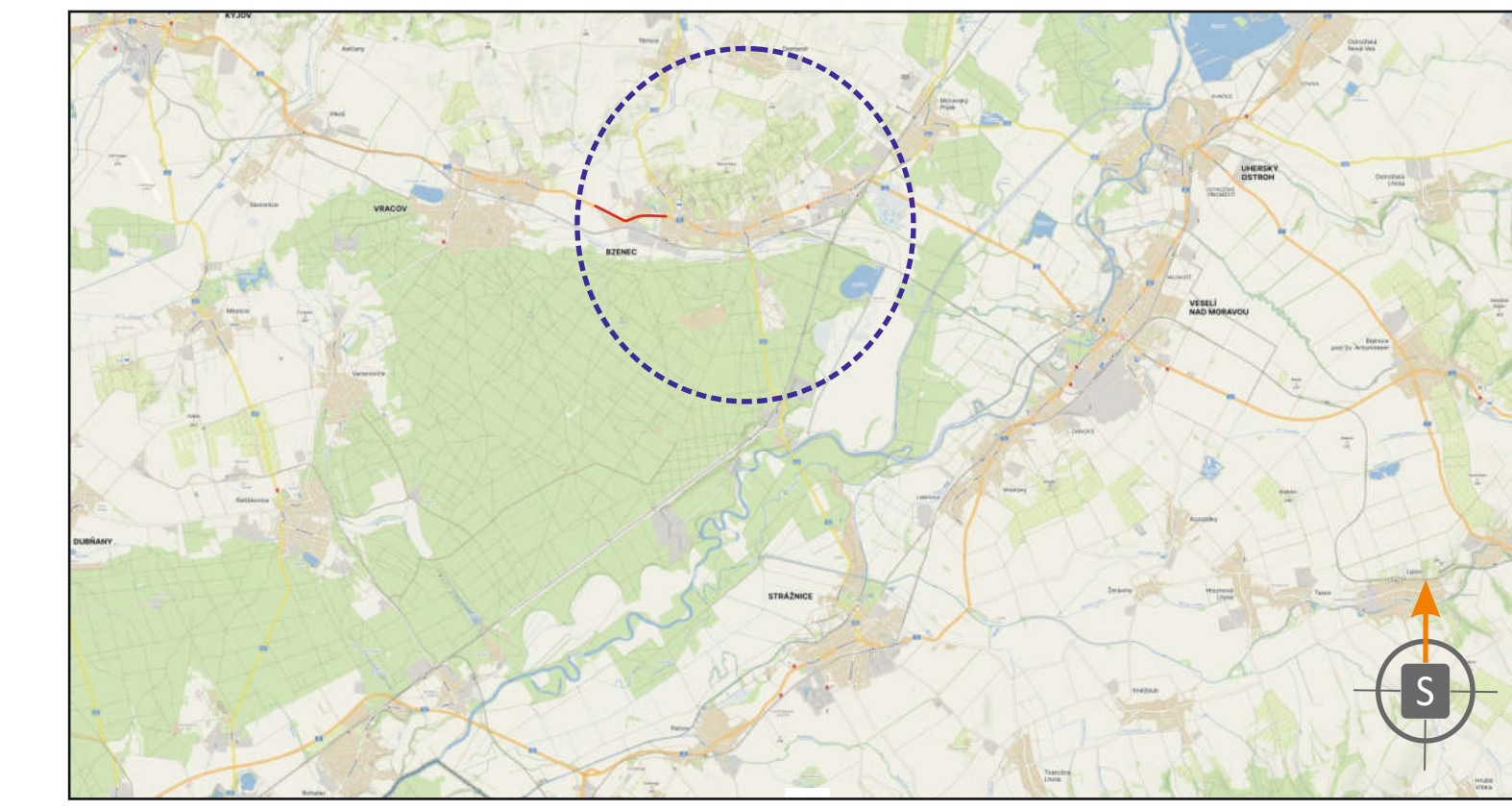


LEGENDA

- TRVALÉ SVISLÉ DOPRAVNÍ ZNAČENÍ
- PŘECHODNÉ SVISLÉ DOPRAVNÍ ZNAČENÍ - OSAZENO DLE TP 65 A 66 STANOVÍ KÚ JMK OD
- PŘECHODNÉ SVISLÉ DOPRAVNÍ ZNAČENÍ STANOVÍ PŘÍSLUŠNÝ SILNIČNÍ SPRÁVNÍ ÚŘAD
- TRVALÉ VODOROVNÉ DOPRAVNÍ ZNAČENÍ
- OBJÍZDNÁ TRASA
- ÚPLNÁ UZAVÍRKA SIL. I/54 BZENEC Z DŮVODU REKONSTRUKCE MOSTU (e.č. 54 - 017)

POZNÁMKA:
PŘECHODNÉ DOPRAVNÍ ZNAČENÍ BUDE OSAZENO DLE TP 65, 66 A 133.



POTVŘENÍ PLATNOSTI DOKUMENTACE:
POLICE ČESKÉ REPUBLIKY - DOPRAVNÍ INSPEKTORÁT HODONÍN

DOKA		LET PRO VÁS NA ZNAČKÁCH		<ul style="list-style-type: none"> • Svislé dopravní značení • Vodorovné dopravní značení • Provizorní dopravní značení • Projektování dopravního značení
ZODPĚVNÝ PROJEKTANT	Bc. Jakub LACH			
VYPRACOVAL	Ondřej FOJTŮŠ DIS.			
KRESLIL	Ondřej FOJTŮŠ DIS.			
KONTROLOVAL	Bc. Matěj ČERVEŇÁK			
KRAJ: JIHOMORAVSKÝ	OKRES: HODONÍN	KÚ: KYJOV, HODONÍN, VESELÍ	DATUM	9/2024
STAVBA:	I/54 Bzenec - Intravilán, km 39,500 - 45,200		FORMÁT	6x A4
			MĚŘÍTKO	-----
			ÚČEL	RDS
			ARCHIVNÍ ČÍS.	2024188
NÁZEV VÝKRESU:	SITUACE PŘECHODNÉHO DOPRAVNÍHO ZNAČENÍ		ČÍS. SOUPRAVY	ČÍS. PŘÍLOHY
				14