

dne **9. 4. 2025** od **7:00** do **16:00** hodin

Plánovaná odstávka zahrnuje tyto lokality:**Městečko Trnávka (okres Svitavy)**část obce **Lázy**

č. p. 4, 26-30, 32-40, 42, 43, 51, 53-60, 64, 66

kat. území **Lázy** (kód **679437**): parcelní č. 73/1, 2053kat. území **Městečko Trnávka** (kód **693341**): parcelní č. 594/2

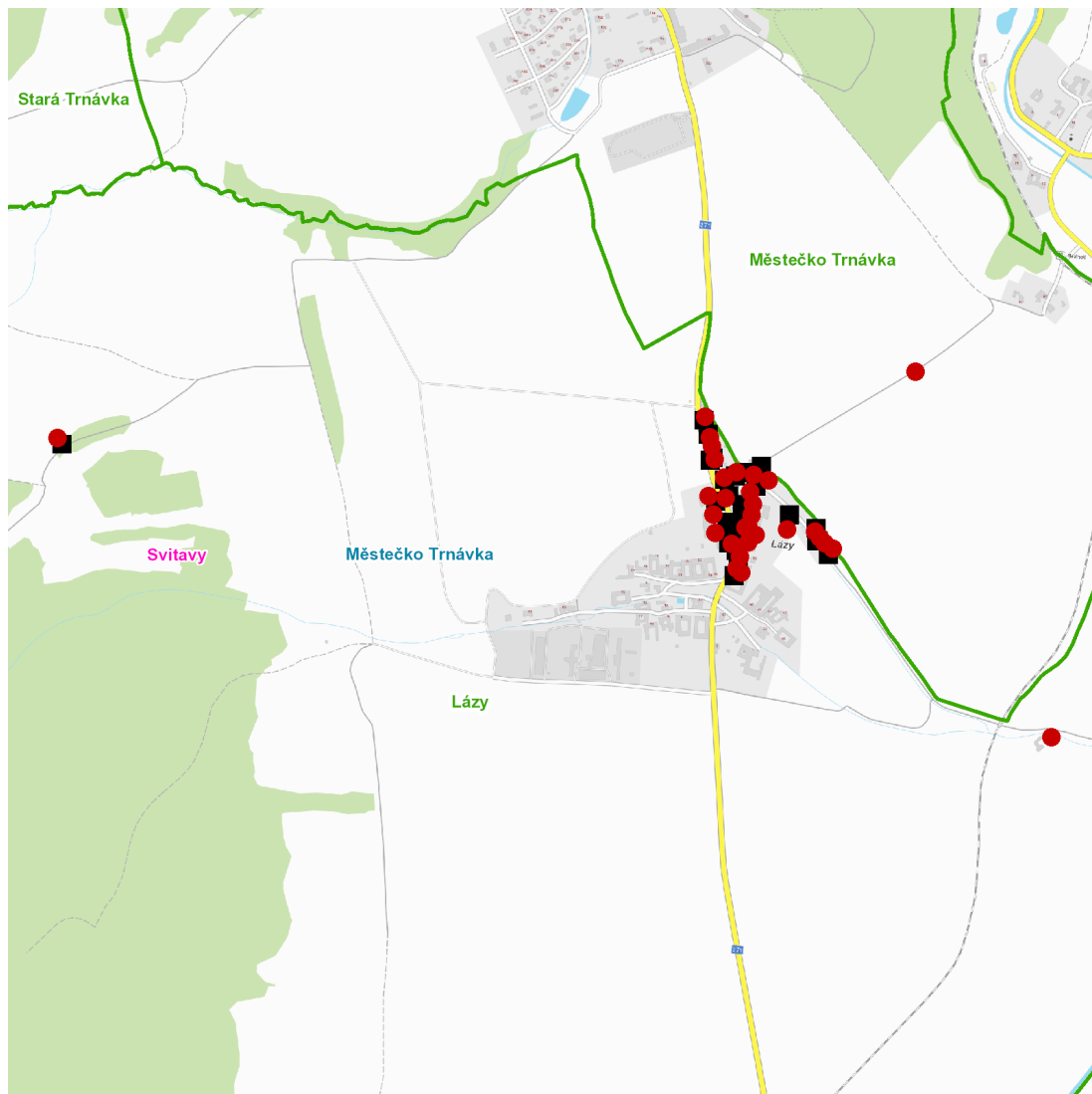
UPOZORNĚNÍ

Dotčené zařízení distribuční soustavy je nutné i v době odstávky považovat za zařízení pod napětím, a proto vás žádáme o dodržení všech zásad bezpečnosti a provedení opatření potřebných k zamezení případných škod na zdraví a majetku. | Provozovatelé výroben elektřiny jsou povinni zajistit přerušení dodávky elektřiny z výroby do vypnutého úseku distribuční soustavy.

NEJDE VÁM ELEKTŘINA...

TIP: Registrujte se zdarma na www.cezdistribuce.cz/sluzba a informace o odstávkách elektřiny budete dostávat e-mailem nebo SMS. U poruch zasíláme SMS s předpokládanou dobou obnovení dodávek. | Aktuální stav dodávek elektřiny na konkrétní adrese zjistíte snadno, rychle a bez registrace na portále **Bez Šťávy** (www.bezstavy.cz).

dne **9. 4. 2025** od **7:00** do **16:00** hodin



Orientační mapový podklad odstávkou dotčených lokalit

VYSVĚTLIVKY

- – adresy dotčené odstávkou elektřiny
- – místa připojení k elektrické síti dotčená odstávkou

INFORMACE ZASLÁNA

IDDS: 3tgbc3 (Obec Městečko Trnávka)