

dne **6. 2. 2025** od **10:30** do **12:00** hodin

Plánovaná odstávka zahrnuje tyto lokality:**Městečko Trnávka (okres Svitavy)**část obce **Městečko Trnávka**

č. p. 44

část obce **Nová Roveň**

č. p. 34, 35, 36, 38-43, 45, 47, 53

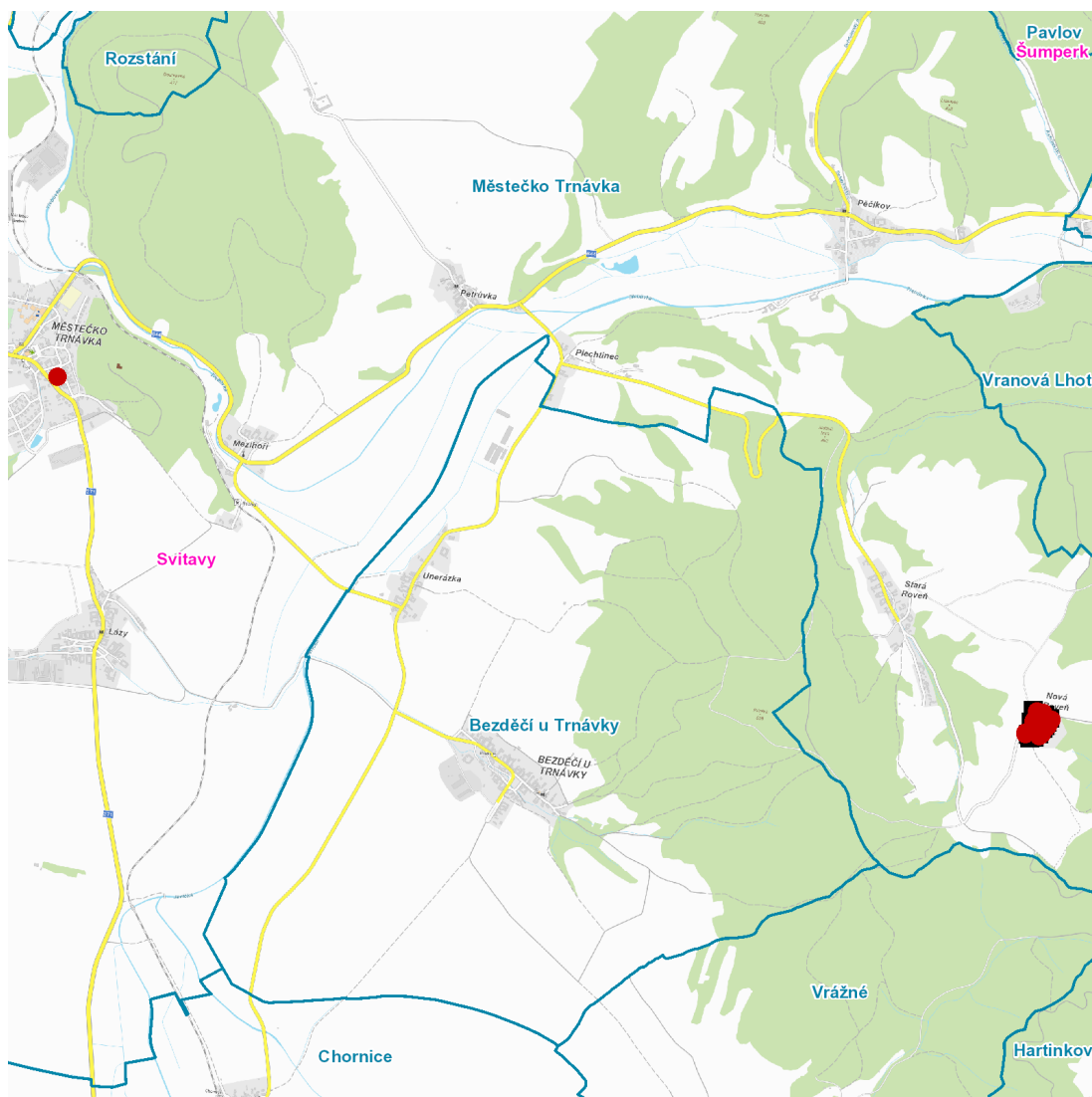
kat. území **Stará Roveň** (kód 753874): **parcelní č.** 40, 42, 63, 68

UPOZORNĚNÍ

Dotčené zařízení distribuční soustavy je nutné i v době odstávky považovat za zařízení pod napětím, a proto vás žádáme o dodržení všech zásad bezpečnosti a provedení opatření potřebných k zamezení případných škod na zdraví a majetku. | Provozovatelé výroben elektřiny jsou povinni zajistit přerušení dodávky elektřiny z výroby do vypnutého úseku distribuční soustavy.

NEJDE VÁM ELEKTŘINA...

TIP: Registrujte se zdarma na www.cezdistribuce.cz/sluzba a informace o odstávkách elektřiny budete dostávat e-mailem nebo SMS. U poruch zasíláme SMS s předpokládanou dobou obnovení dodávek. | Aktuální stav dodávek elektřiny na konkrétní adrese zjistíte snadno, rychle a bez registrace na portále **Bez Šťávy** (www.bezstavy.cz).

dne 6. 2. 2025 od 10:30 do 12:00 hodin**Orientační mapový podklad odstávkou dotčených lokalit****VYSVĚTLIVKY**

- – adresy dotčené odstávkou elektřiny
- – místa připojení k elektrické síti dotčená odstávkou

INFORMACE ZASLÁNA

IDDS: 3tgbcs3 (Obec Městečko Trnávka)