

dne **14. 7. 2026** od **7:30** do **15:00** hodin

---

**Plánovaná odstávka zahrnuje tyto lokality:****Městečko Trnávka (okres Svitavy)**část obce **Ludvíkov**

č. p. 34, 38-45, 47-51, 56, 61, 62, 77

část obce **Městečko Trnávka**

č. p. 181, 182, 183, 185, 186, 187, 188, 191, 254, 291

část obce **Pacov**

č. p. 1, 3, 7-12, 14, 17, 19, 20, 21, 23, 24, 25, 27-31, 33, 52, 65

č. ev. 2

kat. území **Pacov u Moravské Třebové (kód 717274): parcelní č. 72, 79/1, 80/2, 678/1, 736, 1017, 2161**kat. území **Stará Trnávka (kód 693367): parcelní č. 1771**

---

**UPOZORNĚNÍ**

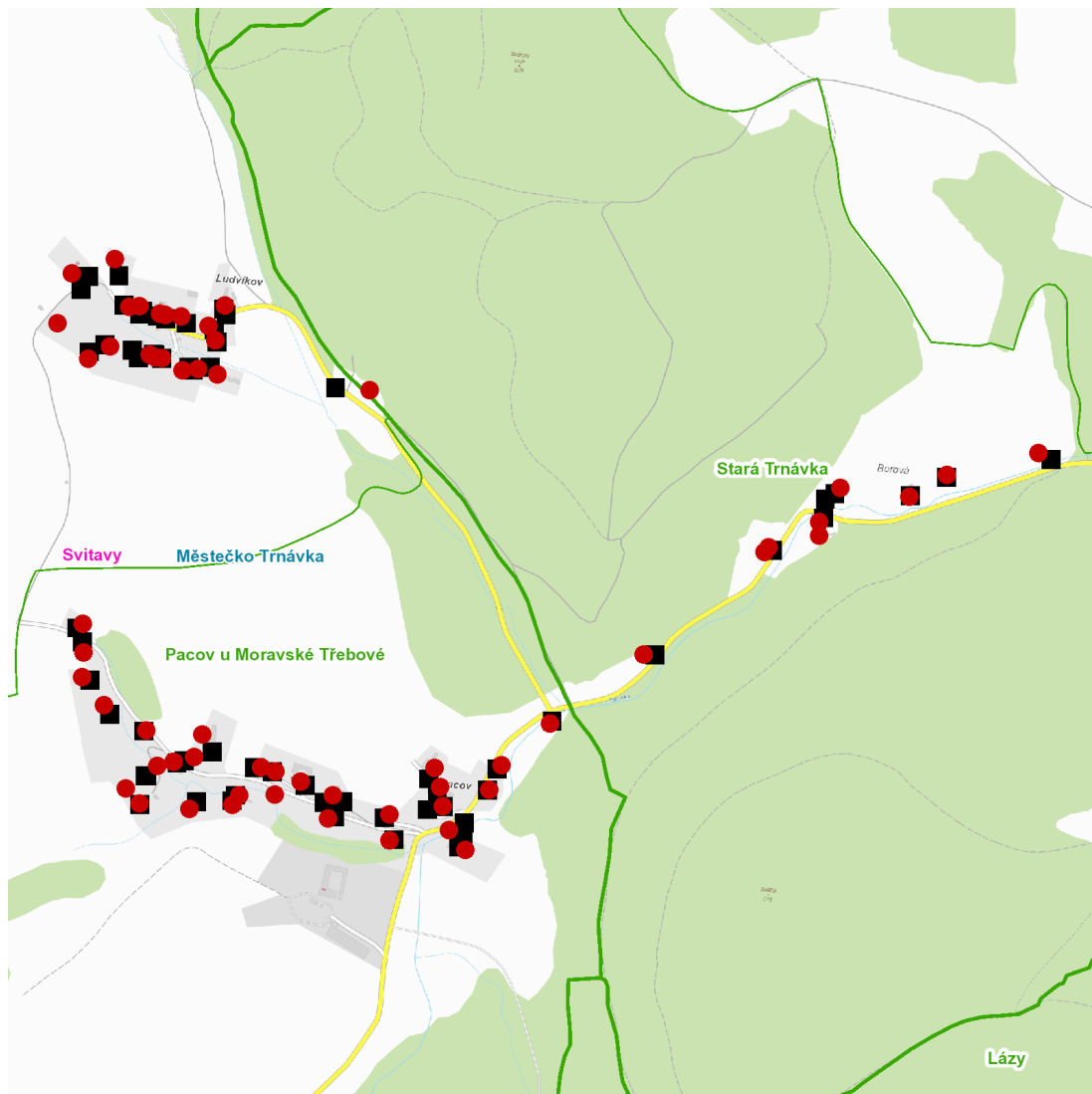
**Dotčené zařízení distribuční soustavy je nutné i v době odstávky považovat za zařízení pod napětím**, a proto vás žádáme o dodržení všech zásad bezpečnosti a provedení opatření potřebných k zamezení případných škod na zdraví a majetku. | Provozovatelé výroben elektřiny jsou povinni zajistit přerušení dodávky elektřiny z výroby do vypnutého úseku distribuční soustavy.

---

**NEJDE VÁM ELEKTŘINA...**

**TIP:** Registrujte se zdarma na [www.cezdistribuce.cz/sluzba](http://www.cezdistribuce.cz/sluzba) a informace o odstávkách elektřiny budete dostávat e-mailem nebo SMS. U poruch zasíláme SMS s předpokládanou dobou obnovení dodávek. | Aktuální stav dodávek elektřiny na konkrétní adrese zjistíte snadno, rychle a bez registrace na portále **Bez Štávy** ([www.bezstavy.cz](http://www.bezstavy.cz)).

dne **14. 7. 2026** od **7:30** do **15:00** hodin



### Orientační mapový podklad odstávkou dotčených lokalit

#### VYSVĚTLIVKY

- – adresy dotčené odstávkou elektřiny
- – místa připojení k elektrické síti dotčená odstávkou

#### INFORMACE ZASLÁNA

IDDS: 3tgbcs3 (Obec Městečko Trnávka)