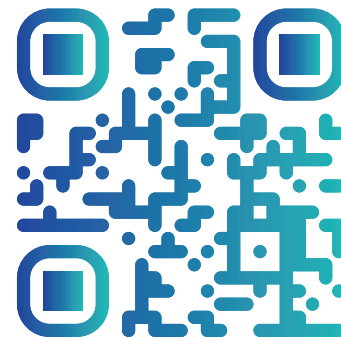


2024

KATALOG  
**SOCIÁLNÍCH SLUŽEB**  
**PŮSOBÍCÍCH NA ÚZEMÍ**  
ORP PRACHATICE



# ÚVODNÍ SLOVO



Komunitní plánování je proces, který zapojuje místní komunity do rozhodovacího procesu, v našem případě do rozvoje sociálních služeb. Může mít mnoho výstupů, které reflektují potřeby a preference místních obyvatel.

Jedním z výstupů, který představujeme v rámci projektu „Podpora procesů komunitního plánování sociálních služeb na území Jihočeského kraje“ financovaného z Operačního programu Zaměstnanost plus je KATALOG – *přehled sociálních a doprovodných služeb působících v rámci ORP Prachatice.*

Měl by vám umožnit získat přehled o dostupných sociálních a doprovodných službách. Vyhledat konkrétní poskytovatele, kteří nabízejí potřebnou podporu a pomoc, péči. Uživatelům služeb a jejich rodinám pomůže najít relevantní služby podle typu potřeb, kapacity, adresy... Celkově tedy katalog poskytovatelů sociálních a doprovodných služeb slouží k lepší informovanosti veřejnosti, zvyšování dostupnosti a kvality sociálních služeb a efektivnější koordinaci a plánování těchto služeb. Využívá i moderních odkazů na poskytovatele prostřednictvím QR kódů.

Město Prachatice jako obec s rozšířenou působností dlouhodobě plánuje s jednotlivými cílovými skupinami, veřejností, poskytovateli a dalšími subjekty rozvoj sociálních služeb. Sociální služby poskytují pomoc, podporu a péči lidem, kteří ji potřebují, a přispívají tak k jejich lepšímu životu a sociálnímu začlenění do společnosti, reagují na nové skutečnosti, události.

**Ing. Jan Bauer,**  
starosta města

# PŘEHLED SOCIÁLNÍCH SLUŽEB NA ÚZEMÍ ORP PRACHATICE

## ODBORNÉ SOCIÁLNÍ PORADENSTVÍ

strana	název zařízení
14	PORADNA – Hospic sv. Jana N. Neumanna
15	Odborné sociální poradenství Domácí hospic sv. Jakuba
18	Jihočeské centrum pro zdravotně postižené a seniory, o.p.s., pracoviště Prachatice
19	Občanská poradna Prachatice
21	Adiktologická poradna PREVENT
25	VIDA centrum Prachatice
24	Tiché poradenství

## OSOBNÍ ASISTENCE

strana		název zařízení
19	●	Osobní asistence Prachatice
19	●	Ledax, o.p.s.

## PEČOVATELSKÁ SLUŽBA

strana		název zařízení
13	●	Domov pro seniory Pohoda Netolice
16	●	Pečovatelská služba Charity Prachatice- Vimperk
17	●	Pečovatelská služba Chelčického domova sv. Linharta, o.p.s.
19	●	Ledax o.p.s.

## TÍSŇOVÁ PÉČE

strana	název zařízení
11	Anděl Strážný, z.ú.
18	Chytrá péče
26	Život Plus, z.ú.

## PRŮVODCOVSKÉ A PŘEDČITATELSKÉ SLUŽBY

strana	název zařízení
12	Česká maltézká pomoc SŘMR pod patronátem Velkopřevorství českého, stř. České Budějovice, o.p.s.

## ODLEHČOVACÍ SLUŽBY

strana	název zařízení
15	Hospic sv. Jana N. Neumanna
15	Domácí hospic sv. Jakuba
11	Odlehčovací služba APLA Jižní Čechy

## DOMOVY PRO SENIORY

strana	název zařízení
13	Domov pro seniory Pohoda Netolice
13	Domov seniorů Mistra Křišťana Prachatice

## DOMOVY SE ZVLÁŠTNÍM REŽIMEM

strana	název zařízení
15	Domov Matky Vojtěchy
22	Senior house Eden s.r.o.

## SOCIÁLNÍ SLUŽBY POSKYTOVANÉ VE ZDRAVOTNICKÝCH ZAŘÍZENÍCH LŮŽKOVÉ PÉČE

strana	název zařízení
20	Nemocnice Prachatice, a.s.

## RANÁ PÉČE

strana	název zařízení
11	Raná péče APLA Jižní Čechy
18	Raná péče I MY
23	Společnost pro ranou péči, pobočka České Budějovice

## TLUMOČNICKÉ SLUŽBY

strana	název zařízení
24	STŘEP, z.s.
24	Tichá linka

## AZYLOVÉ DOMY

strana	název zařízení
22	Azylový dům Rybka Husinec
16	Charitní domov sv. Dominika Savia pro matky s dětmi
16	Dům sv. Petra pro muže

## KONTAKTNÍ CENTRA

strana	název zařízení
21	Kontaktní centrum Prevent Prachatice

## KRIZOVÁ POMOC

strana	název zařízení
20	Krizové centrum – Centrum pomoci rodině a dětem

## INTERVENČNÍ CENTRA

strana	název zařízení
12	Intervenční centrum pro osoby ohrožené domácím násilím

## NÍZKOPRAHOVÁ ZAŘÍZENÍ PRO DĚTI A MLÁDEŽ

strana	název zařízení
21	KLUB I.P.



# SOCIÁLNĚ AKTIVIZAČNÍ SLUŽBY PRO RODINY S DĚTMI

strana	název zařízení
20	Sociálně aktivizační služba pro rodiny s dětmi Krystal
16	Služba pro rodiny s dětmi

# SOCIÁLNĚ TERAPEUTICKÉ DÍLNY

strana	název zařízení
23	STROOM DUB o.p.s. (Dub)
23	STROOM DUB o.p.s. (Prachatice)
17	Chelčický domov sv. Linharta, o.p.s.

# TERÉNNÍ PROGRAMY

strana	název zařízení
16	Most naděje
21	Jihočeský streetwork Prevent
22	Terénní programy R-R

# SOCIÁLNÍ REHABILITACE

strana		název zařízení
23	●	STROOM DUB o.p.s. (Dub)
17	●	Sociální rehabilitace Chelčického domova sv. Linharta, o.p.s.
24	●	Tichá podpora
25	●	TyfloCentrum České Budějovice, o.p.s.
25	●	Tyfloservis, o.p.s. – Krajské středisko České Budějovice
14	●	FOKUS -Písek, z.ú.

# KONTAKTY

řazeno abecedně dle poskytovatele  
sociální služby

## LEGENDA



**RODINY S DĚTMI**

**SENIOŘI**

**OSOBY SE ZDRAVOTNÍM  
POSTÍŽENÍM**

**OSOBY V KRIZI**

## Anděl Strážný, z. ú.



### Anděl Strážný, z. ú. - tísňová péče

Fügnerovo náměstí 1808/3, 120 00 Praha 2

+420 770 163 574, +420 800 603 030 (Zelená linka)

poptavka@andelstrazny.eu | www.andelstrazny.eu

## APLA Jižní Čechy, z.ú



### Odlehčovací služba APLA Jižní Čechy

č.p. 121, 391 61 Opařany

+420 774 298 433 | vedouciOS@aplajc.cz | www.aplajc.cz



### Raná péče APLA Jižní Čechy

Farského 887, 390 02 Tábor

+420 608 666 167 | vedouci-rp-sas@aplajc.cz | www.aplajc.cz

# Česká maltézská pomoc SŘMR pod patronátem Velkopřevorství českého, stř. České Budějovice, o.p.s.



## Česká maltézská pomoc SŘMR pod patronátem Velkopřevorství českého, stř. České Budějovice, o.p.s. - průvodcovské a předčitatelské služby

Na Sadech 2035/19, 370 01 České Budějovice

+420 387 312 898, +420 602 469 466

cmpcb@cmpcb.cz | www.cmpcb.cz

# Diecézní charita České Budějovice



## Intervenční centrum pro osoby ohrožené domácím násilím

Kanovnická 404/18, 370 01 České Budějovice

+420 603 281 300

ic@dchcb.charita.cz | www.dchcb.cz

## Domov pro seniory Pohoda Netolice



### Domov pro seniory Pohoda Netolice – pečovatelská služba

Budějovická 159, 384 11 Netolice

+420 723 533 429, +420 702 066 733 (vedoucí)

reditelka.pohoda@netolice.cz | www.pohodanetolice.cz



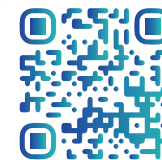
### Domov pro seniory Pohoda Netolice

Budějovická 159, 384 11 Netolice

+420 388 385 312 | www.pohodanetolice.cz

domov@pohodanetolice.cz, reditelka.pohoda@netolice.cz

## Domov seniorů Mistra Křišťana Prachatic



### Domov seniorů Mistra Křišťana Prachatic

Bavorská 936, 383 01 Prachatic

+420 606 325 984, +420 388 316 171, +420 384 391 746

domov@domovseniorupt.cz | www.domovseniorupt.cz

## FOKUS – Písek. z.ú.



### FOKUS – Písek, z.ú. (sociální rehabilitace)

Lidická 1081, 386 01 Strakonice

+420 608 271 800

vedoucichb.st@fokus-pisek.cz | www.fokus-pisek.cz

## Hospic sv. Jana N. Neumanna, o.p.s.



### PORADNA – Hospic sv. Jana N. Neumanna

Neumannova 144, 383 01 Prachatice

+420 388 311 726

vzdelavani@hospicpt.cz | www.hospicpt.cz



### Odborné sociální poradenství Domácí hospic sv. Jakuba

Horní 138, 383 01 Prachatice

+420 732 182 466

info@hospicjakub.cz | www.hospicjakub.cz





## Hospic sv. Jana N. Neumanna – odlehčovací služba

Neumannova 144, 383 01 Prachatice

+420 388 311 726, +420 734 682 436

socialni@hospicpt.cz, socialni2@hospicpt.cz | [www.hospicpt.cz](http://www.hospicpt.cz)



## Domácí hospic sv. Jakuba – odlehčovací služba

Horní 138, 383 01 Prachatice

+420 732 182 466

info@hospicjakub.cz | [www.hospicjakub.cz](http://www.hospicjakub.cz)



## Domov Matky Vojtěchy – domov se zvláštním režimem

Hradební 163, 383 01 Prachatice

+420 388 310 231

info@alzheimerpt.cz | [www.alzheimerpt.cz](http://www.alzheimerpt.cz)







## Pečovateľská služba Charity Prachatice-Vimperk

Krátká 125/18, 385 01 Vimperk

+420 731 604 434, +420 731 402 992 (vedoucí)

socialni.ps@ptv.charita.cz, vedouci.ps@ptv.charita.cz | www.ptv.charita.cz



## Charitní domov sv. Dominika Savia pro matky s dětmi – azylový dům

Slunečná 1135, 383 01 Prachatice

+420 731 604 442

azyl.matky@ptv.charita.cz | azyl.matky@ptv.charita.cz



## Dům sv. Petra pro muže – azylový dům

č.p. 38, 384 33 Záblatí

+420 732 140 224

azyl.muzi@ptv.charita.cz | www.ptv.charita.cz



## Služba pro rodiny s dětmi

Vodňanská 375, 383 01 Prachatice

+420 732 122 071, +420 774 608 811, +420 731 598 765

sasr@ptv.charita.cz | www.ptv.charita.cz

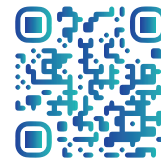


## Most naděje (terénní programy)

Vodňanská 375, 383 01 Prachatice

+420 731 608 811, +420 731 598 765

most.nadeje@ptv.charita.cz | www.ptv.charita.cz



## Pečovatelská služba Chelčického domova sv. Linharta, o.p.s.

č.p. 1, 389 01 Chelčice

+420 775 382 477

info@linhart-chelcice.cz | www.linhart-chelcice.cz



## Chelčický domov sv. Linharta, o.p.s. – sociálně terapeutické dílny

č.p. 1, 389 01 Chelčice

+420 775 382 477

info@linhart-chelcice.cz | www.linhart-chelcice.cz



## Sociální rehabilitace Chelčického domova sv. Linharta, o.p.s.

č.p. 1, 389 01 Chelčice

+420 725 951 695, +420 734 622 200

sr@linhart-chelcice.cz | www.linhart-chelcice.cz

## Chytrá péče, s.r.o.



### Chytrá péče – tísňová péče

Štěpánská 539/9, 120 00 Praha 2

+420 800 124 111

moje@chytrapece.cz | www.chytrapece.cz



## I MY, o.p.s.

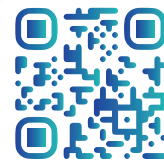


### Raná péče I MY

tř. Dr. Edvarda Beneše 286/5, 392 01 Soběslav

+420 775 104 920

rana.pece@imypomahame.cz | www.imypomahame.cz



## Jihočeské centrum pro zdravotně postižené a seniory o.p.s.

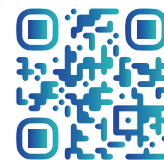


### Jihočeské centrum pro zdravotně postižené a seniory o.p.s., pracoviště Prachatice – odborné sociální poradenství

SNP 559, 383 01 Prachatice

+420 388 316 009, +420 721 001 422 (vedoucí)

prachatice@jczps.cz | www.jczps.cz



## Občanská poradna Prachatice

Zlatá stezka 145, 383 01 Prachatice

+420 388 424 196, +420 723 123 093

poradna@krebul.cz, krebul@krebul.cz | www.krebul.cz



## Osobní asistence Prachatice

Zlatá stezka 145, 383 01 Prachatice

+420 728 576 381

asistence@krebul.cz | www.krebul.cz



## Ledax o.p.s. – osobní asistence

Riegrova 1756/51, 370 01 České Budějovice

+420 724 771 027

sekretariat@ledax.cz | www.ledax.cz



## Ledax o.p.s. středisko Prachatice – pečovatelská služba

Zámecké nádvoří 360, 375 01 Týn nad Vltavou

+420 724 771 027

sekretariat@ledax.cz | www.ledax.cz

## Nemocnice Prachatice, a.s.



### Nemocnice Prachatice, a.s. – lůžka sociální péče

Nebahovská 1015, 383 01 Prachatice

+420 388 600 111

sekretariat@nempt.cz | www.nempt.cz



## Oblastní spolek Českého červeného kříže Prachatice



### Sociálně aktivizační služba pro rodiny s dětmi Krystal

Nemocniční 204, 383 01 Prachatice

+420 602 144 264

prachatice@cervenykriz.eu | www.cervenykriz.eu/prachatice



## Portus Prachatice, o.p.s.



### Krizové centrum – Centrum pomoci rodině a dětem

Starokasárenská 192, 383 01 Prachatice

+420 736 213 002

krizac@portusprachatice.cz | www.portusprachatice.cz

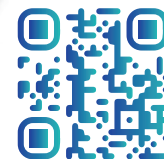


## KLUB I.P.

Nemocniční 204, 383 01 Prachatice

+420 723 206 051

klubip@portusprachatice.cz | www.portusprachatice.cz



## PREVENT 99 z.ú.



## Adiktologická poradna PREVENT

Primátorská 76, 383 01 Prachatice

+420 702 050 789

ap.prachatice@prevent99.cz | www.prevent99.cz/ap/



## Kontaktní centrum Prevent Prachatice

Primátorská 76, 383 01 Prachatice

+420 602 688 487, +420 388 310 147

kcpt@prevent99.cz, bauerova@prevent99.cz | www.prevent99.cz/kcpt/



## Jihočeský streetwork Prevent

Nová 2026/14, 370 01 České Budějovice

+420 602 570 366, +420 724 393 258 (vedoucí)

js@prevent99.cz | www.prevent99.cz/js/

## ROZKOŠ bez RIZIKA, z.s.



### Terénní programy R-R

Česká 195/20, 370 01 České Budějovice

+420 775 133 133

budejovicko@rozkosbezrizika.cz | www.rozkosbezrizika.cz

## Rybka, o.p.s.



### Azylový dům Rybka Husinec

Komenského 73, 384 21 Husinec

+420 388 331 274, +420 725 444 164

rybka.husinec@seznam.cz | www.rybka-az.cz

## Senior house Eden s.r.o.



### Senior house Eden s.r.o. – domov se zvláštním režimem

Vodňanská 1321, 383 01 Prachatice

+420 776 546 407

m.kocan@sheden.eu | www.sheden.eu

# Společnost pro ranou péči, pobočka České Budějovice



## Společnost pro ranou péči, pobočka České Budějovice

Čechova 164/1, 370 01 České Budějovice

+420 385 520 088

budejovice@ranapece.cz | www.ranapece.cz

## STROOM DUB o.p.s.



### STROOM DUB o.p.s. (Dub) – sociálně terapeutické dílny

č.p. 26, 384 25 Dub

+420 388 328 159, +420 724 981 250 (vedoucí)

info@stroomdub.cz | www.stroomdub.cz



### STROOM DUB o.p.s. (Prachatice) – sociálně terapeutické dílny

Křišťanova 111, 383 01 Prachatice

+420 388 328 159, +420 724 981 250 (vedoucí)

info@stroomdub.cz | www.stroomdub.cz



### STROOM DUB o.p.s. – sociální rehabilitace

č.p. 26, 384 25 Dub

+420 388 328 159, +420 724 981 250 (vedoucí)

info@stroomdub.cz | www.stroomdub.cz





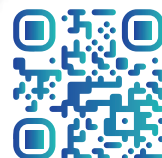
## STŘEP, z.s. – tlumočnické služby

U Černé věže 71/4, 370 01 České Budějovice

+420 605 575 716

brabcova504@seznam.cz | [www.tlumocenistrep.cz](http://www.tlumocenistrep.cz)

# Tichý svět, o.p.s.



## Tiché poradenství

Zátkovo nábř. 448/7, 370 01 České Budějovice

+420 605 253 123

marie.horakova@tichysvet.cz | [www.tichysvet.cz](http://www.tichysvet.cz)



## Tichá linka – tlumočnické služby

Zátkovo nábř. 448/7, 370 01 České Budějovice

+420 605 253 123

marie.horakova@tichysvet.cz | [www.tichysvet.cz](http://www.tichysvet.cz)



## Tichá podpora - sociální rehabilitace

Zátkovo nábř. 448/7, 370 01 České Budějovice

+420 605 253 123

marie.horakova@tichysvet.cz | [www.tichysvet.cz](http://www.tichysvet.cz)

## TyfloCentrum České Budějovice, o.p.s.



### TyfloCentrum České Budějovice, o.p.s. - sociální rehabilitace

Roudenská 485/18, 370 01 České Budějovice  
Bezdvorská 1118/1, 37011 České Budějovice

+420 386 460 660, +420 773 823 030 (vedoucí)

info@tyflokabinet-cb.cz | www.tyflokabinet-cb.cz

## Tyfloservis, o.p.s.



### Tyfloservis, o.p.s. - Krajské středisko České Budějovice - sociální rehabilitace

Zachariášova 686/6, 370 04 České Budějovice

+420 387 331 598

c.budejovice@tyfloservis.cz | www.tyfloservis.cz

## VIDA, z.s.



### VIDA centrum Prachatice – odborné sociální poradenství

Vodňanská 375, 383 01 Prachatice

+420 775 585 163

prachatice@vidacentrum.cz | www.vidacr.cz



## Život Plus, z.ú. – tíšňová péče

Špidrova 47/42, 385 01 Vimperk

+420 724 182 325

operator@zivotplus.cz | [www.zivotplus.cz/tisnova-pece/](http://www.zivotplus.cz/tisnova-pece/)

## DOPROVODNÉ SLUŽBY NA ÚZEMÍ ORP PRACHATICE



Kontakty na organizace poskytující doprovodné služby najdete na oficiálních stránkách města Prachatice v sekci:

Město - Sociální oblast - Kontakty pro sociální a zdravotní oblast

[www.prachatice.eu](http://www.prachatice.eu)

# TÍSŇOVÁ VOLÁNÍ

Centrální tísňová linka	<b>112</b>
Hasiči	<b>150</b>
Zdravotnická záchranná služba	<b>155</b>
Policie ČR	<b>158</b>
Městská policie Prachatice	<b>156</b>
<b>Děti a dospívající</b> Linka bezpečí NONSTOP	<b>116 111</b>
<b>Dospělí</b> Linka první psychické pomoci NONSTOP	<b>116 123</b>
<b>Senioři</b> Senior telefon NONSTOP	<b>800 157 157</b>





# KATALOG SOCIÁLNÍCH SLUŽEB PŮSOBÍCÍCH NA ÚZEMÍ ORP PRACHATICE

Vydal Moore Advisory CZ s.r.o. ve spolupráci s městem Prachatice v rámci projektu „Plánování sociálních služeb v Jihočeském kraji IV.“

Registrační číslo projektu: CZ.03.02.02/00/22\_006/0000564

**PRACHATICE 2024**

Grafické zpracování: Jakub Imbera

Textová část: SOS Šumavsko, z.s.

Tisk: Tiskárna Akcent Vimperk

RH+