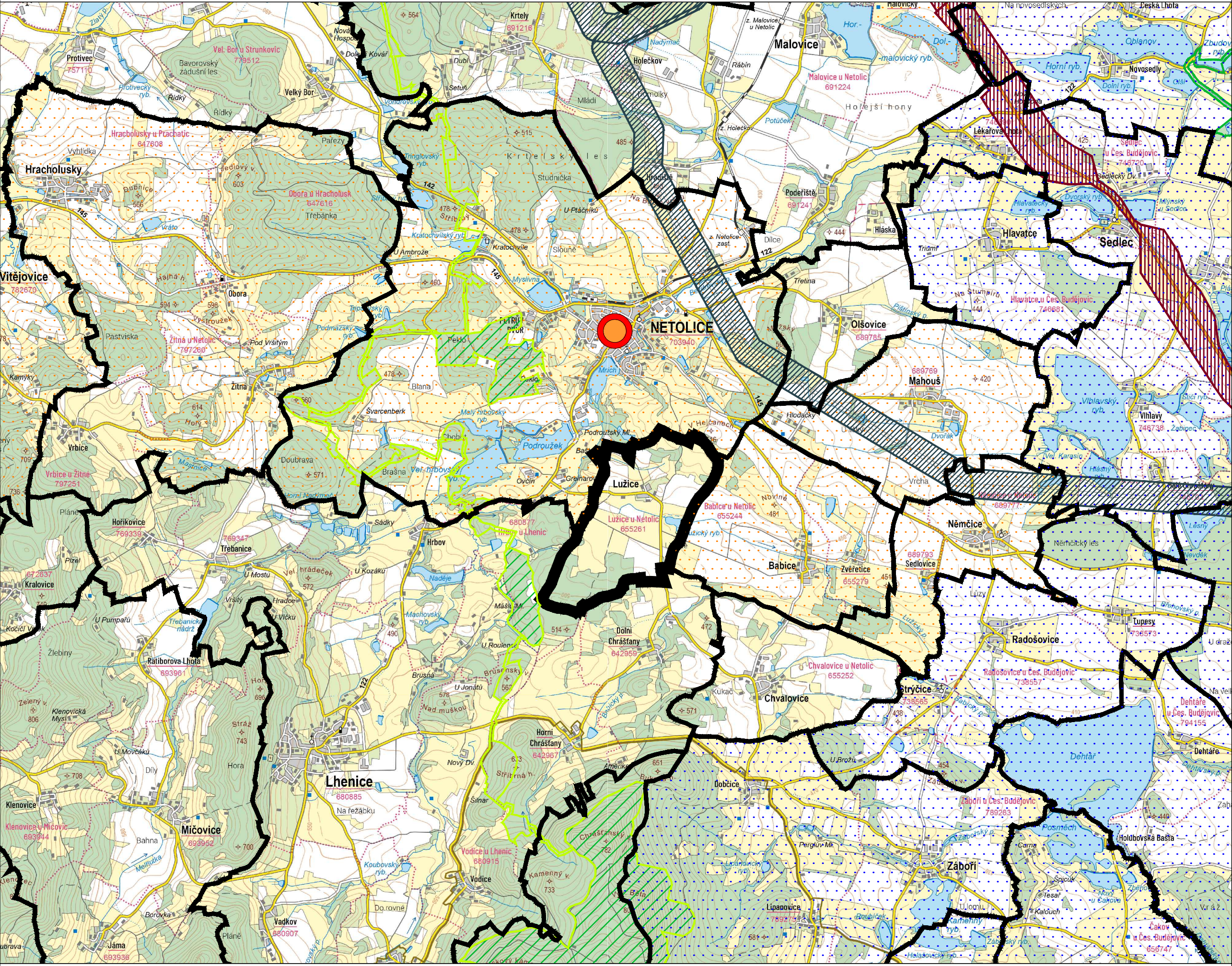


# ÚZEMNÍ PLÁN LUŽICE

katastrální území: Lužice u Netolic



## LEGENDA

- HRANICE ŘEŠENÉHO ÚZEMÍ
- HRANICE SOUSEDNÍCH OBCÍ
- ROZVOJOVÁ OSA
- SPECIFICKÁ OBLAST
- PLOCHA (KORIDOR) PRO NÁVRH DOPRAVNÍ INFRASTRUKTURY
- PLOCHA (KORIDOR) PRO NÁVRH TECHNICKÉ INFRASTRUKTURY
- REGIONÁLNÍ BIOCENTRUM
- REGIONÁLNÍ BIODORIDOR
- NADREGIONÁLNÍ BIODORIDOR
- OBCI SE ZÁKLADNÍ OBČANSKOU VYBAVENOSTÍ

## ÚP Lužice

ODŮVODNĚNÍ

VÝKRES ŠÍŘŠÍCH VZTAHŮ

PROJEKTOVÝ ATELIER AD s.r.o.  
ING. ARCH. JAROSLAV DANĚK



RAZÍTKA A PODPISY:

HUSOVA 4, Č. BUDĚJOVICE, 370 01, TEL. 387 311 238, 605 277 998  
www.atelierad.cz, atelierad@atelierad.cz, IČ 25194771, DIČ CZ25194771

ZPRACOVATEL: ING. ARCH. JAROSLAV DANĚK

KRESLIL: ING. TEREZA LOUŽENSKÁ

ČÍSLO ZAKÁZKY: 32/2023

ČÍSLO VÝKRESU:

ČÍSLO PARÉ:

DATUM: ČERVEN 2024

6

1

MĚŘÍTKO: 1 : 50 000

## ZÁZNAM O ÚČINNOSTI

DATUM NABYTÍ ÚČINNOSTI

POŘIZOVATEL

OBCENÍ ÚŘAD LUŽICE  
ING. ARCH. JINDŘIŠKA KUPCOVÁ  
oprávněná úřední osoba pořizovatele  
RAZÍTKO A PODPIS:

SPRÁVNÍ ORGÁN, KTERÝ ÚPD VYDAL

ZASTUPITELSTVO OBCE LUŽICE

RAZÍTKO A PODPIS: