

LEGENDA



P6

TRVALÉ SVISLÉ
DOPRAVNÍ ZNAČENÍ



P6

DOČASNÉ ZNEPLATNĚNÉ
TRVALÉ DOPRAVNÍ ZNAČENÍ



P6

NAVRŽENÉ PŘECHODNÉ DOPRAVNÍ ZNAČENÍ
KŘP Jihočeského kraje DI Strakonice
ORP Vodňany



P6

NAVRŽENÉ PŘECHODNÉ DOPRAVNÍ ZNAČENÍ
KŘP Jihočeského kraje DI České Budějovice
ORP České Budějovice



P6

NAVRŽENÉ PŘECHODNÉ DOPRAVNÍ ZNAČENÍ
KŘP Jihočeského kraje DI Prachatice
ORP Prachatice



P6

NAVRŽENÉ PŘECHODNÉ DOPRAVNÍ ZNAČENÍ
KŘP Jihočeského kraje DI Strakonice
KÚ Jihočeského kraje

Použité dopravní značení bude v základní velikosti a v reflexním provedení tř.1
K návrhu dopravního značení byla využita: TP 65 Zásady pro dopravní značení na pozemních komunikacích,

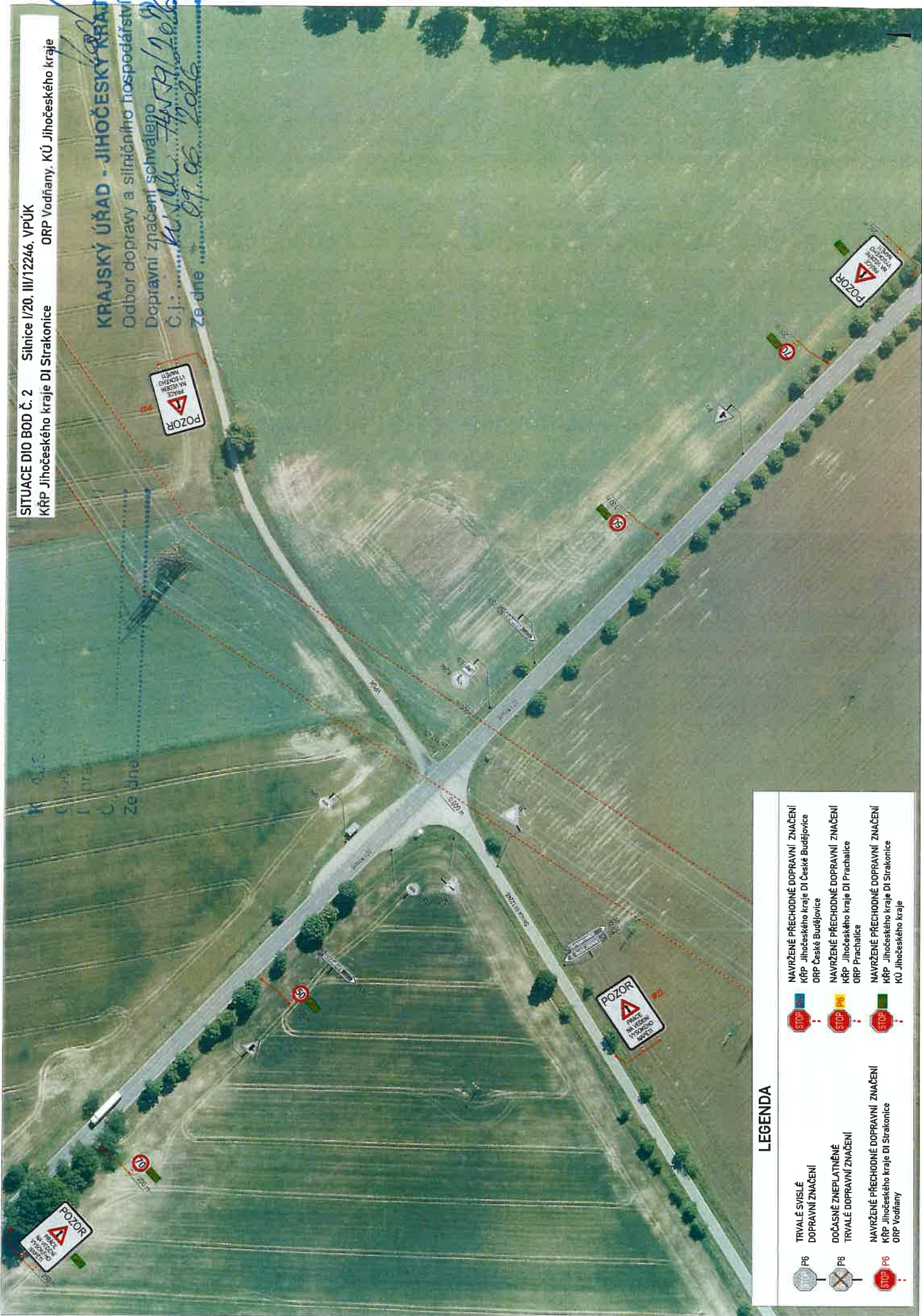
| | | |
|---------------|--|--------------------------------|
| VYPRACOVAL: | Roman Stehlík | |
| KONTROLOVAL: | Bc. Lukáš Vonderka, MBA | |
| NÁZEV STAVBY: | V432/429 - zdvojení vedení, Úsek 1 a KOC - rozšíření pro V429 | ČÍSLO ZAKÁZKY: 044/2026 |
| OBSAH: | DOPRAVNĚ - INŽENÝRSKÁ OPATŘENÍ | FORMÁT: 1x A4 |
| | | ÚČEL: RDS |
| | | ČÍSLO PŘÍLOHY: 01 |
| | | DATUM: 03/2026 |










SITUACE DIO BOD Č. 2 Silnice I/20, III/12246, VPÚK
 KŘP Jihočeského kraje DI Strakonice

ORP Vodňany, KÚ Jihočeského kraje

KRAJSKÝ ÚŘAD - JIHOČESKÝ KRAJ
 Odbor dopravy a silničního hospodářství
 Dopravní značení schváleno
 Č.j.:
 Ze dne



LEGENDA

-  TRVALÉ SVISLÉ DOPRAVNÍ ZNAČENÍ
-  DOČASNÉ ZNEPLATNĚNÉ TRVALÉ DOPRAVNÍ ZNAČENÍ
-  NAVRŽENÉ PŘECHODNÉ DOPRAVNÍ ZNAČENÍ KŘP Jihočeského kraje DI Strakonice ORP Vodňany
-  NAVRŽENÉ PŘECHODNÉ DOPRAVNÍ ZNAČENÍ KŘP Jihočeského kraje DI České Budějovice
-  NAVRŽENÉ PŘECHODNÉ DOPRAVNÍ ZNAČENÍ KŘP České Budějovice
-  NAVRŽENÉ PŘECHODNÉ DOPRAVNÍ ZNAČENÍ KŘP Jihočeského kraje DI Prachalice ORP Prachalice
-  NAVRŽENÉ PŘECHODNÉ DOPRAVNÍ ZNAČENÍ KŘP Jihočeského kraje DI Strakonice KÚ Jihočeského kraje