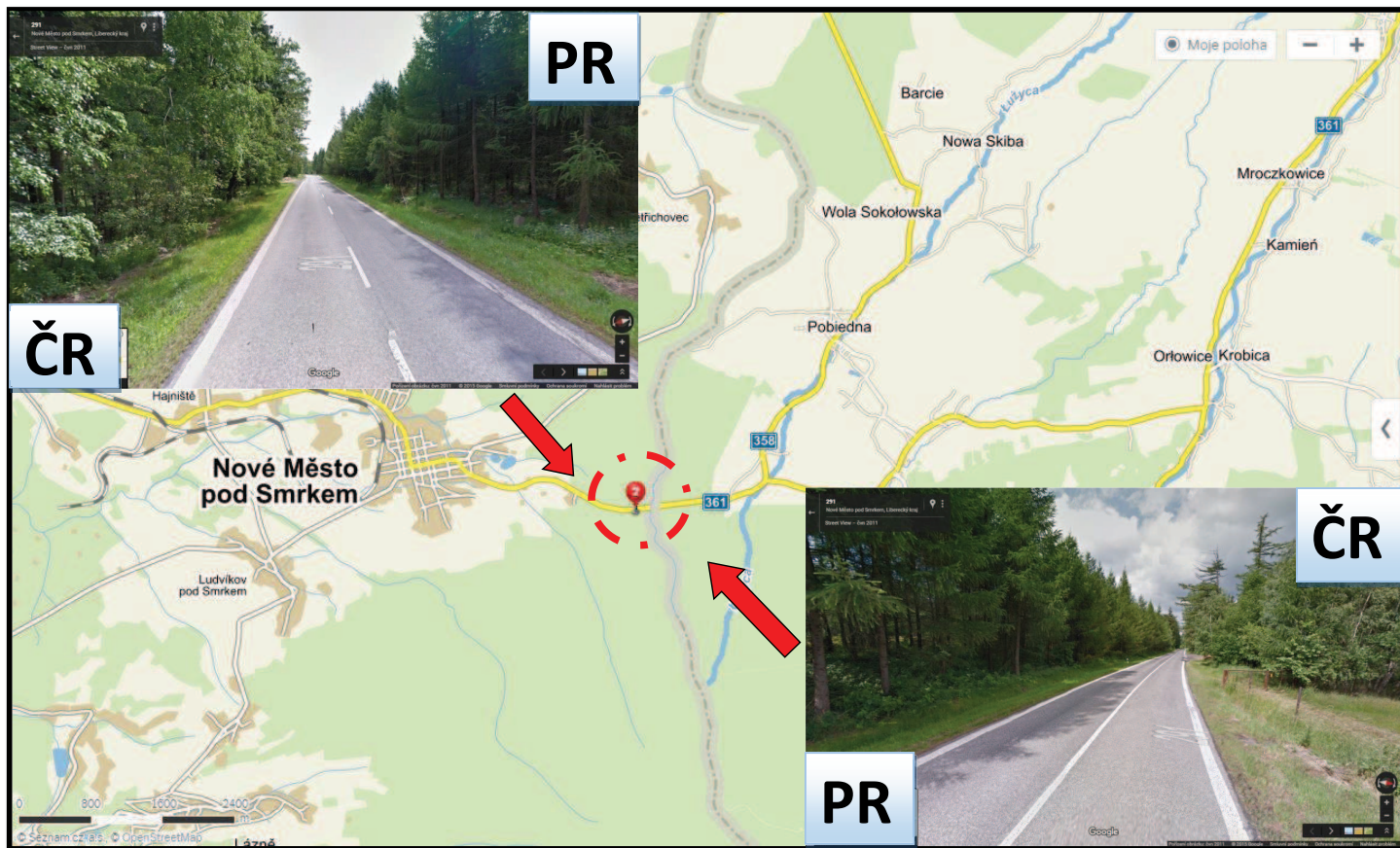
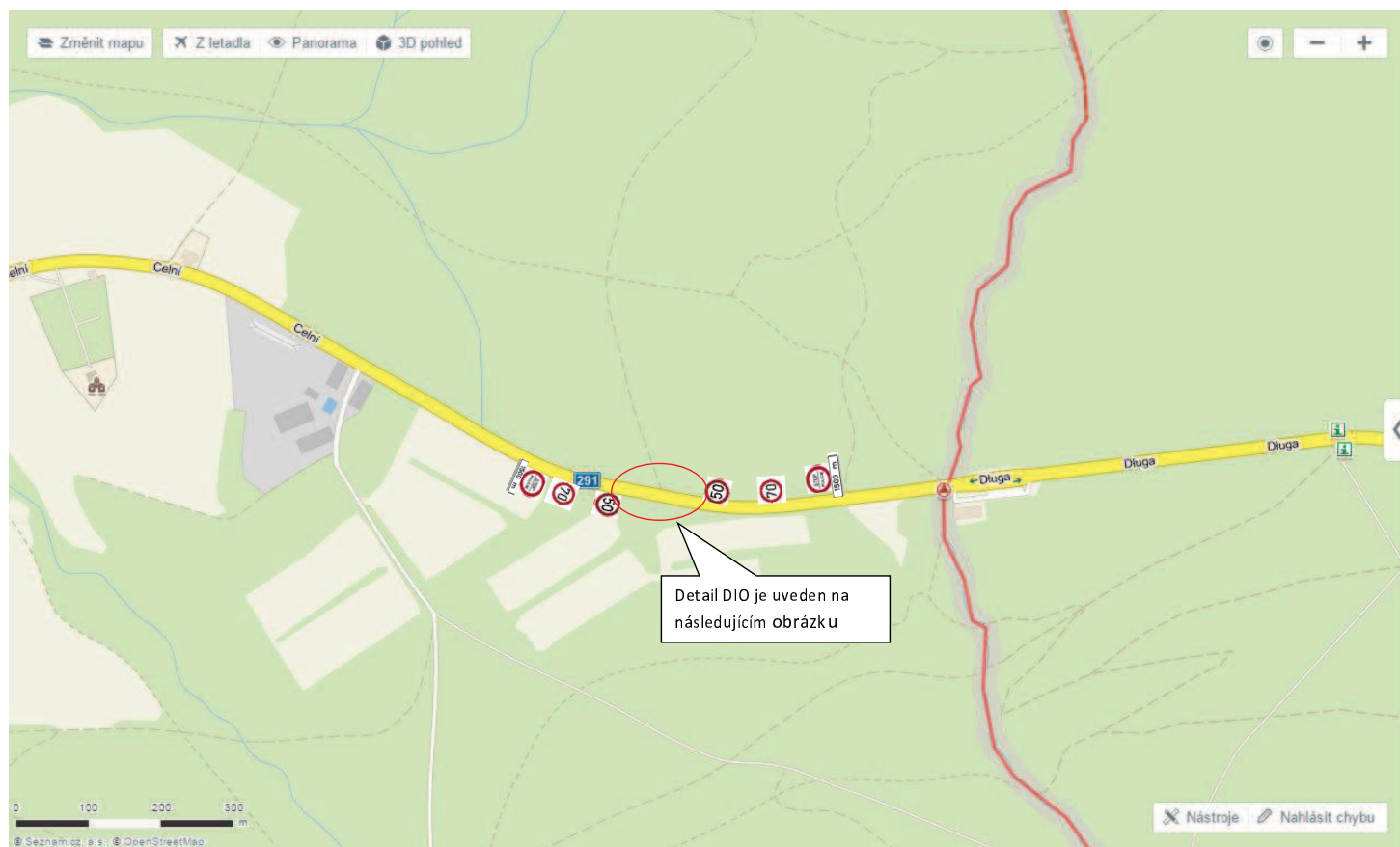


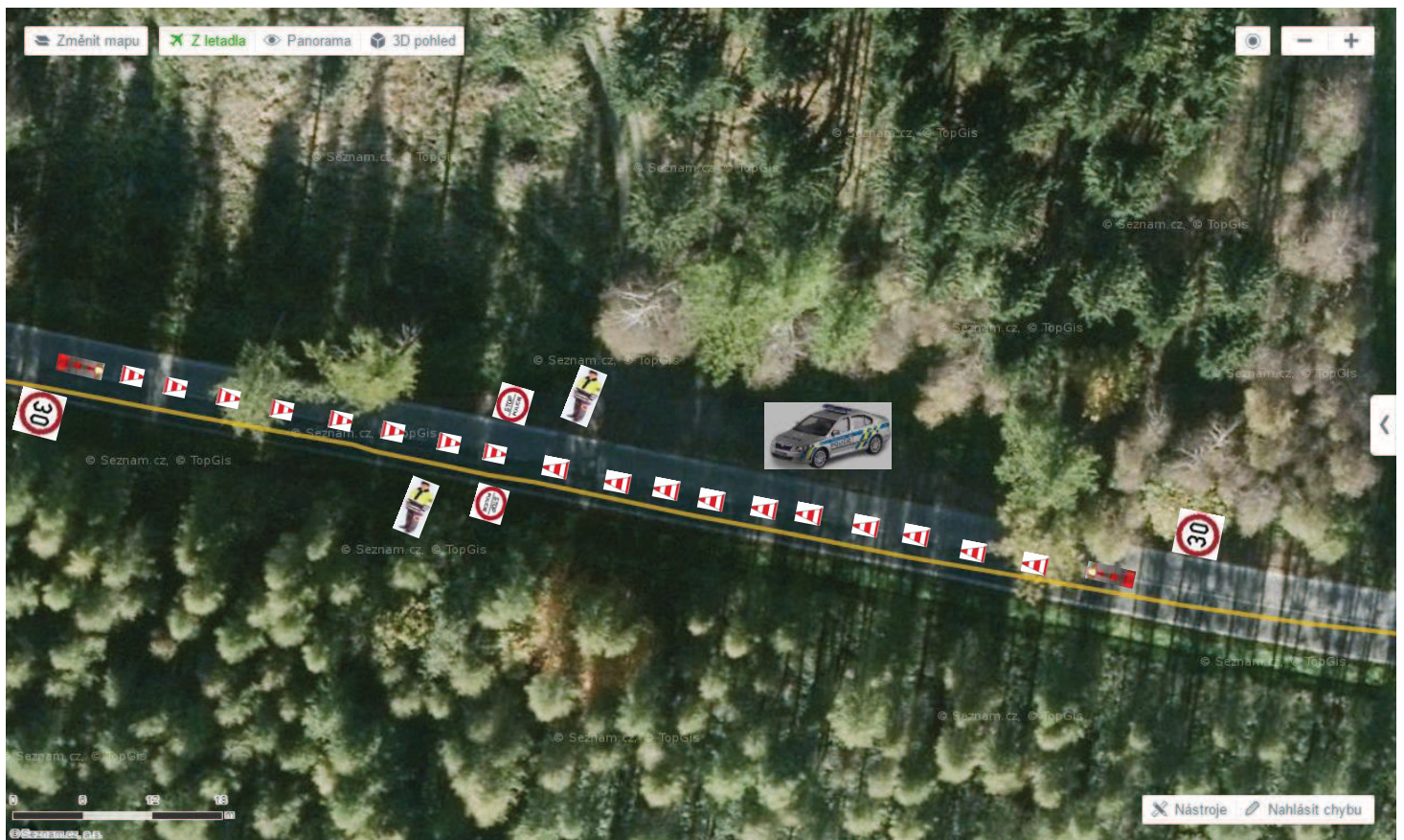
# HP Nové Město pod Smrkem – Czerniawa Zdrój



Mapa s vyznačením hraničního přechodu



Návrh instalace přechodného dopravního značení B20a „70“ a „50“, B27 stop policie + E3a



### Návrh instalace přechodného dopravního značení ve skladbě:

- Z1 dopravní kužel – střední velikost,
- Z1 + S7 dopravní kužel - střední velikost s výstražným světlem,
- B27 stop policie
- B20a „30“

### **Technické prostředky pro HP Nové Město pod Smrkem – dopravní značení a zařízení.**

| Dopravní značení a zařízení - název                        | Označení dopravního značení dle vyhl. 294/2015 | Počet:<br>Dopravního značení | Počet:<br>Tyč – Jackl 40x40 bíločervený, | Počet:<br>Objímka dopravního značení | Počet:<br>Postavec dopravního značení – velikost střední 20kg |
|--|--|------------------------------|--|--------------------------------------|---|
| Povinnost zastavit vozidlo                                 | č. B27 - STOP/POLICIE                          | 4x                           | 4x                                       | 4x                                   | 4x  |
| Dodatková tabulka - vzdálenost „150 m“                     | č. E3a „150 m“                                 | 2x                           | -  | 2x                                   | -   |
| Nejvyšší povolená rychlost „30“                            | č. B20a „30“                                   | 2x                           | 2x                                       | 2x                                   | 2x  |
| Nejvyšší povolená rychlost „50“                            | č. B20a „50“                                   | 2x                           | 2x                                       | 2x                                   | 2x  |
| Nejvyšší povolená rychlost „70“                            | č. B20a „70“                                   | 2x                           | 2x                                       | 2x                                   | 2x  |
| Dopravní kužel - střední velikost                          | č. Z1  | 30x                          | -  | -                                    | -   |
| Výstražný dopravní kužel s halogenovým světlem žluté barvy | č. Z1 + S7                                     | 4x                           | -  | -                                    | -   |

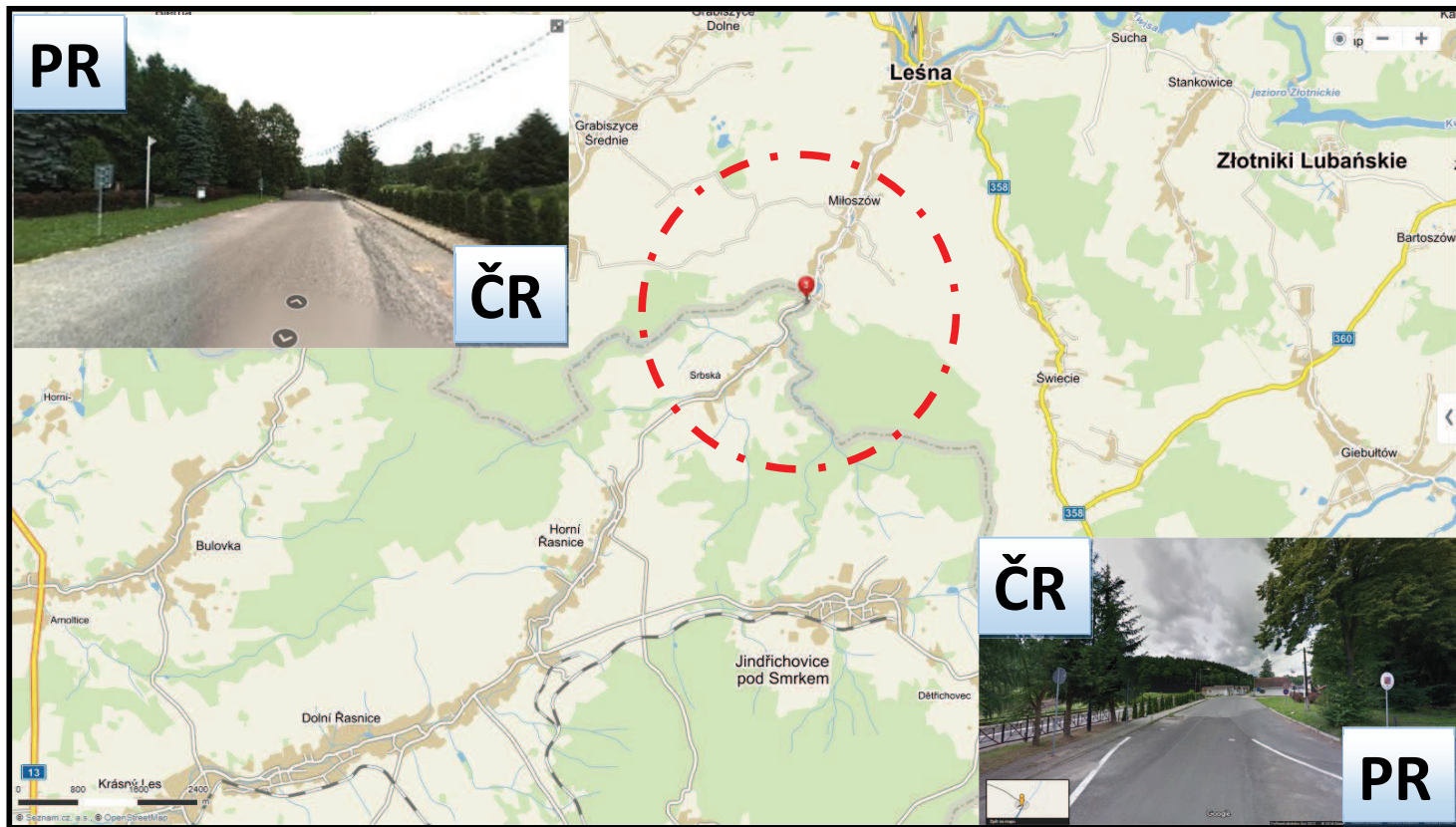
### **Způsob instalace dopravního značení:**

**Přechodné dopravní značení bude osazeno dle schéma s názvem Operativní pracovní místo – mimořádné kontrolní stanoviště Policie ČR iz. Příloha č. 1 a dle platných technických podmínek TP 66. Dopravní značení bude svým provedením a umístěním odpovídat právním předpisům a technickým normám.**

### **Průběh kontroly na hraničním přechodu:**

Hraniční kontrola bude prováděna cca 300 m před hraničním přechodem Nové Město pod Smrkem – CzerniawaZdrój na území ČR na odjezdové i příjezdové straně na komunikaci II. třídy č. 291 a na pozemku č. 2375/1 (vlastník Lesy ČR s.p. Hradec Králové) bude umístěn na odstavné ploše mobilní kontejner.

# HP Srbská–Miloszów



Mapa s vyznačením hraničního přechodu



Návrh instalace přechodného dopravního značení B20a „70“ a „50“, B27 stop policie + E3a



Pohled ve směru od ČR na PR



Pohled na hraniční přechod ve směru od PR na ČR

Návrh instalace přechodného dopravního značení ve skladbě:

Z1 dopravní kužel – střední velikost,  
 Z1 + S7 dopravní kužel - střední velikost s výstražným světlem,  
 B27 stop policie  
 B20a „30“ a „50“ a „70“

**Technické prostředky pro HP Srbská – Miloszów dopravní značení a zařízení.**

| Dopravní značení a zařízení - název                        | Označení dopravního značení dle vyhl. 294/2015 | Počet:<br>Dopravního značení | Počet:<br>Tyč – Jackl 40x40 bíločervený, | Počet:<br>Objímka dopravního značení | Počet:<br>Postavec dopravního značení – velikost střední 20kg |
|--|--|------------------------------|--|--------------------------------------|---|
| Povinnost zastavit vozidlo                                 | č. B27 - STOP/POLICIE                          | 3x                           | 3x                                       | 3x                                   | 3x  |
| Dodatková tabulka - vzdálenost „150 m“                     | č. E3a „150 m“                                 | 1x                           | -  | 1x                                   | -   |
| Nejvyšší povolená rychlost „30“                            | č. B20a „30“                                   | 1x                           | 1x                                       | 1x                                   | 1x  |
| Nejvyšší povolená rychlost „50“                            | č. B20a „50“                                   | 1x                           | 1x                                       | 1x                                   | 1x  |
| Nejvyšší povolená rychlost „70“                            | č. B20a „70“                                   | 1x                           | 1x                                       | 1x                                   | 1x  |
| Dopravní kužel - střední velikost                          | č. Z1  | 20x                          | -  | -                                    | -   |
| Výstražný dopravní kužel s halogenovým světlem žluté barvy | č. Z1 + S7                                     | 4x                           | -  | -                                    | -   |

### **Způsob instalace dopravního značení:**

**Přechodné dopravní značení bude osazeno dle schéma s názvem Operativní pracovní místo – mimořádné kontrolní stanoviště Policie ČR viz. Příloha č. 1 a dle platných technických podmínek TP 66. Dopravní značení bude svým provedením a umístěním odpovídat právním předpisům a technickým normám.**

### **Průběh kontroly na hraničním přechodu:**

Hraniční kontrola bude prováděna v blízkosti hraničního přechodu Srbská – Miloszów na území ČR na odjezdové i příjezdové straně na komunikaci III. třídy č. 2918 bude umístěn na odstavné ploše mobilní kontejner.