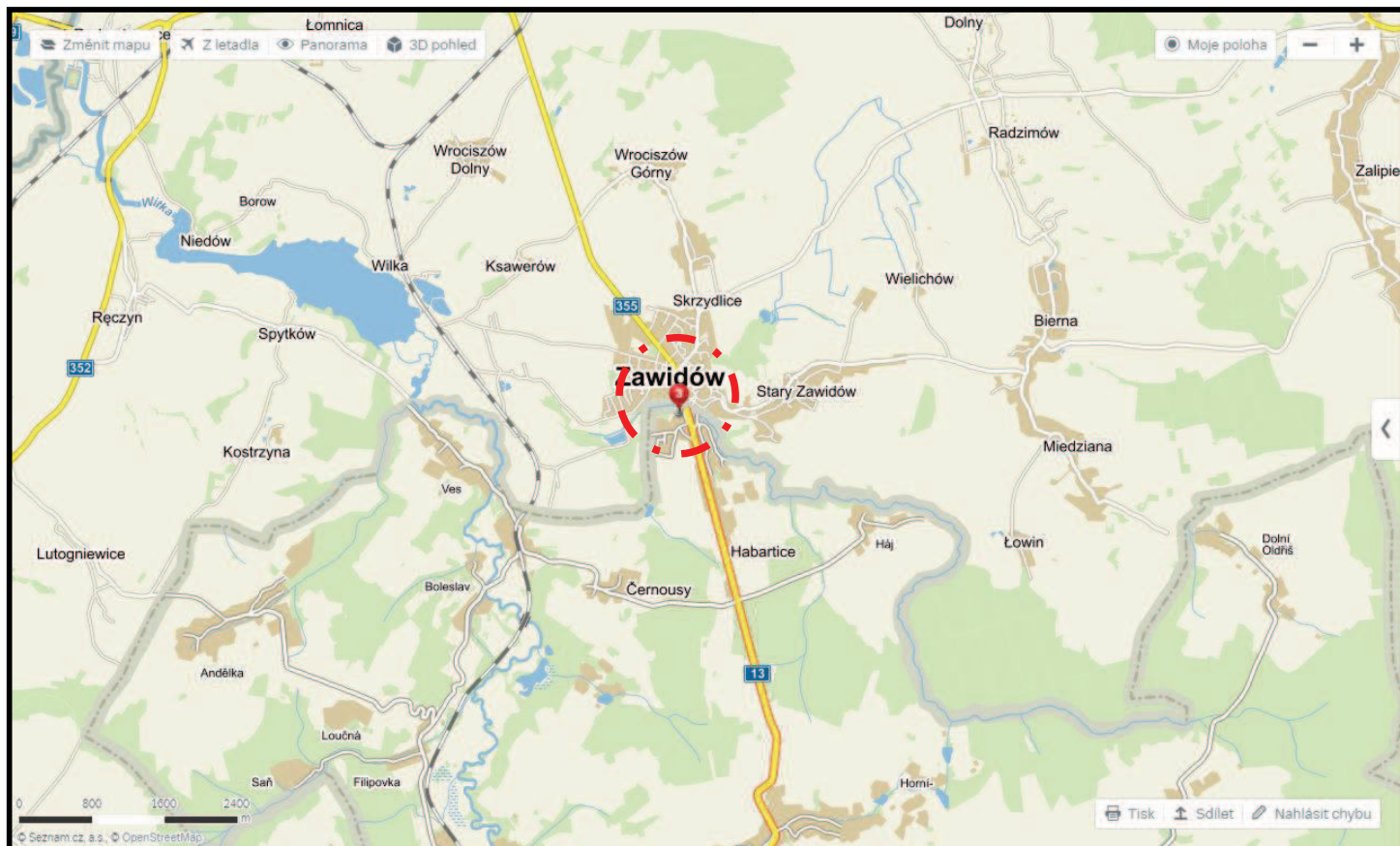


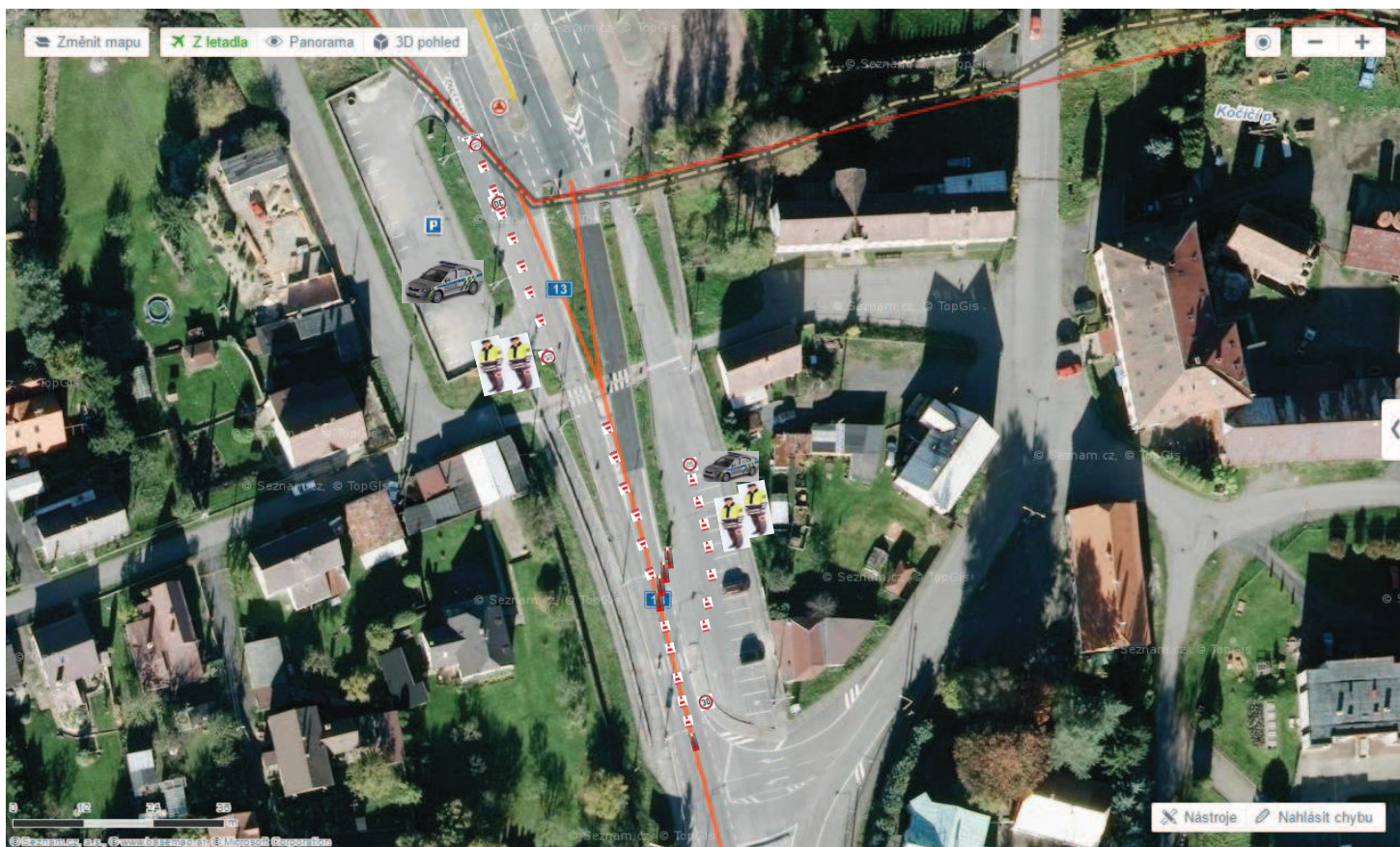
# HP Habartice – Zawidów



Pohled na hraniční přechod Habartice - Zawidów



Návrh instalace přechodného dopravního značení B27 stop policie + E3a



Návrh instalace přechodného dopravního značení ve skladbě:

- Z1 dopravní kužel – střední velikost,
- Z1 + S7 dopravní kužel - střední velikost s výstražným světlem,
- B27 stop policie
- B20a „30“

## Technické prostředky pro HP Habartice – dopravní značení a zařízení.

Dopravní značení a zařízení - název	Označení dopravního značení dle vyhl. 294/2015	Počet: Dopravního značení	Počet: Tyč – Jackl 40x40 bíločervený,	Počet: Objímka dopravního značení	Počet: Postavec dopravního značení – velikost střední 20kg
Povinnost zastavit vozidlo	č. B27 - STOP/POLICIE	4x	4x	4x	4x
Dodatková tabulka - vzdálenost 150m a „50 m“	č. E3a 150m a „50 m“	2x	-	2x	-
Nejvyšší povolená rychlost „30“	č. B20a „30“	2x	2x	2x	2x
Dopravní kužel - střední velikost	č. Z1	30x	-	-	-
Výstražný dopravní kužel s halogenovým světlem žluté barvy	č. Z1 + S7	5x	-	-	-

### Způsob instalace dopravního značení:

Přechodné dopravní značení bude osazena dle shora uvedeného návrhu a dle platných technických podmínek TP 66. Dopravní značení bude svým provedením a umístěním odpovídat právním předpisům a technickým normám.

### Průběh kontroly na hraničním přechodu:

Hraniční kontrola bude prováděna v blízkosti hraničního přechodu Habartice – Zawidów na území ČR. Na odjezdové straně z ČR v místě odstavné plochy (parkoviště) – pozemek ŘSD ČR č. 886/1 a za použití dopravního značení. Na příjezdové straně z PR bude prováděna hraniční kontrola v blízkosti odstavné plochy (parkoviště) – pozemek obce Habartice č. 7/5, kde se nachází mobilní kontejner a za použití dopravního značení.