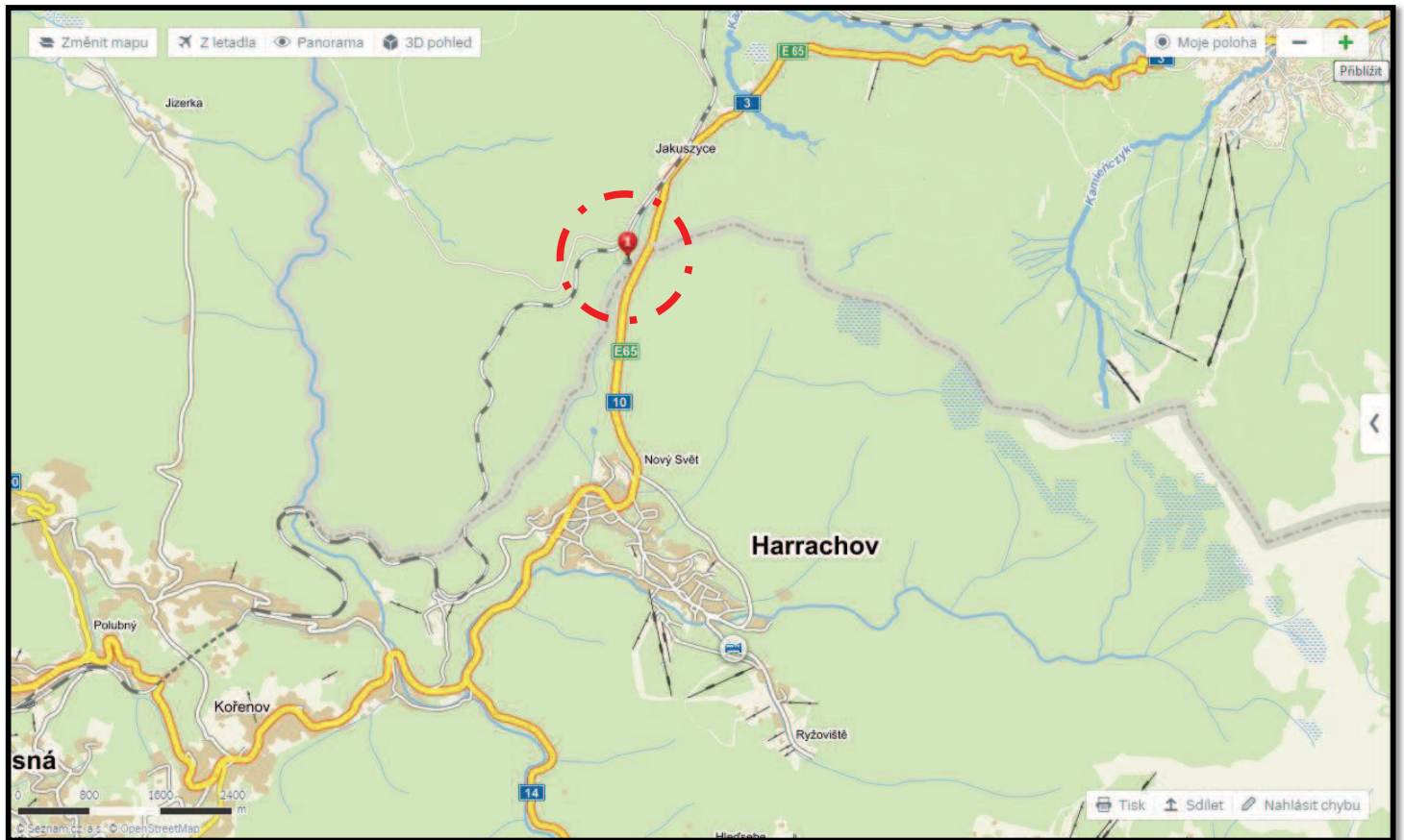


## HP Harrachov – Jakuszyce – Silnice I. třídy č. 10

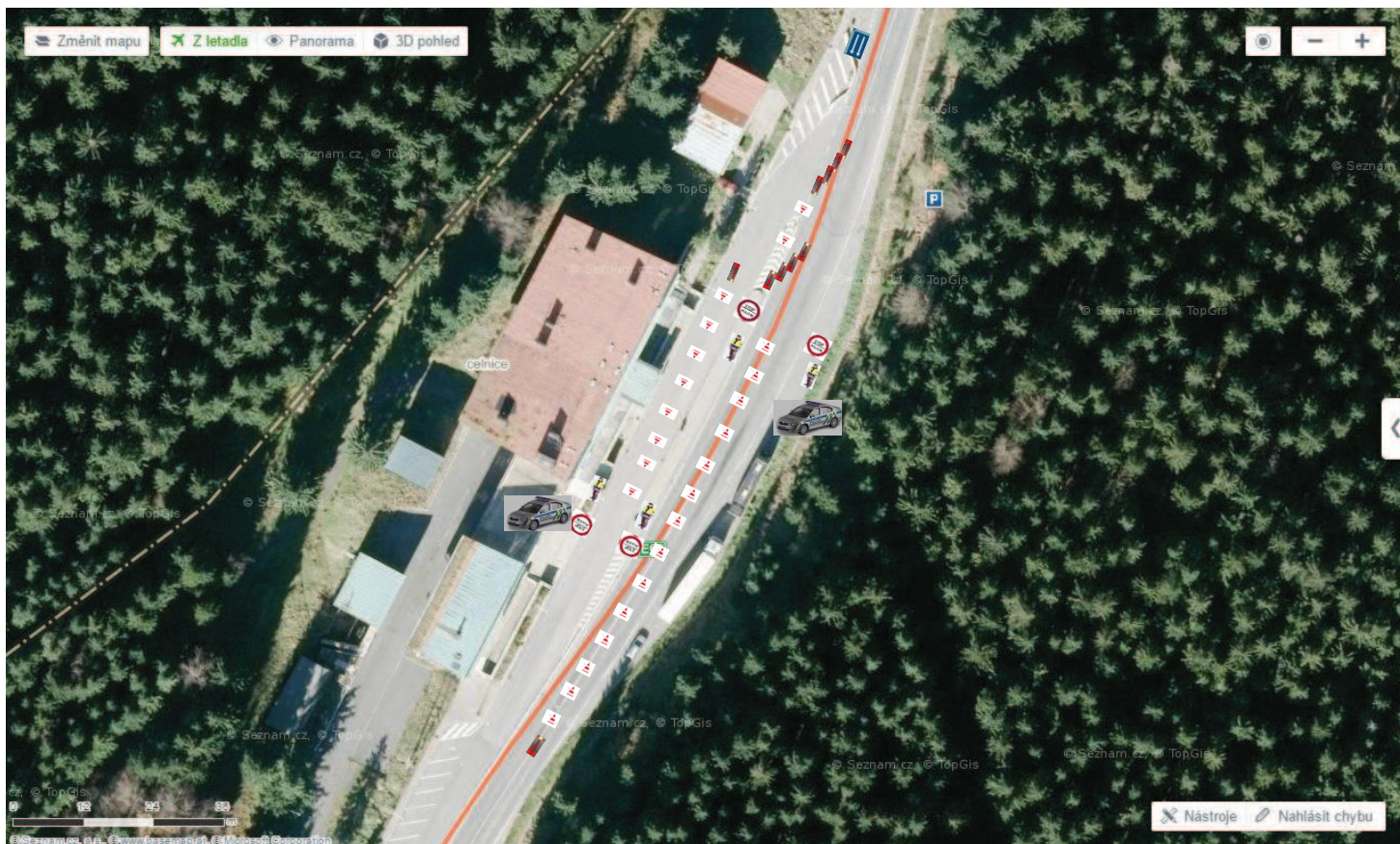


Pohled na hraniční přechod Harrachov – Jakuszyce



 Červený rámeček označuje stávající svislé dopravní značení, které je již instalováno.

Návrh instalace SDZ B20a „30“, B27 + E3a a IP 16 s vyobrazením osobního a nákladního vozidla



### Návrh instalace přechodného dopravního značení ve skladbě:

Z1 dopravní kužel – střední velikost,  
 Z1 + S7 dopravní kužel - střední velikost s výstražným světlem,  
 B27 stop policie

### **Technické prostředky pro HP Harrachov – dopravní značení a zařízení.**

Dopravní značení a zařízení - název	Označení dopravního značení dle vyhl. 294/2015	Počet: Dopravního značení	Počet: Tyč – Jackl 40x40 bíločervený,	Počet: Objímka dopravního značení	Počet: Postavec dopravního značení – velikost střední 20kg
Povinnost zastavit vozidlo	č. B27 - STOP/POLICIE	6x	6x	6x	6x
Dodatková tabulka - vzdálenost „150 m“	č. E3a „150 m“	2x	-	2x	-
Nejvyšší povolená rychlost „30“	č. B20a „30“	2x	2x	2x	2x
Dopravní kužel - střední velikost	č. Z1	40x	-	-	-
Výstražný dopravní kužel s halogenovým světlem žluté barvy	č. Z1 + S7	10x	-	-	-
Uspořádání jízdních pruhů	Č. IP 16 – s vyobrazením požadovaného loga vozidla(OA a NA)	2x	2x	4x	2x