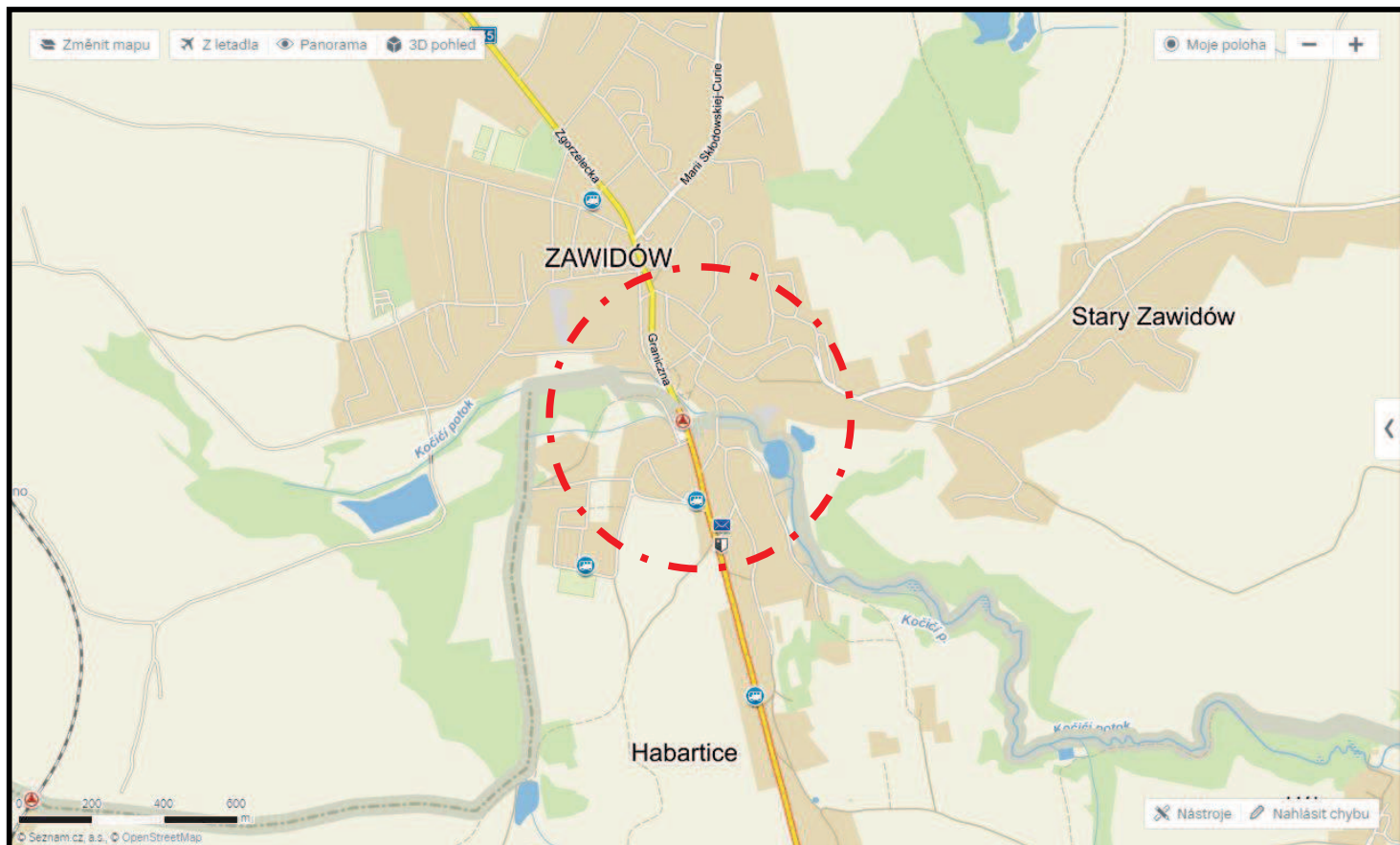
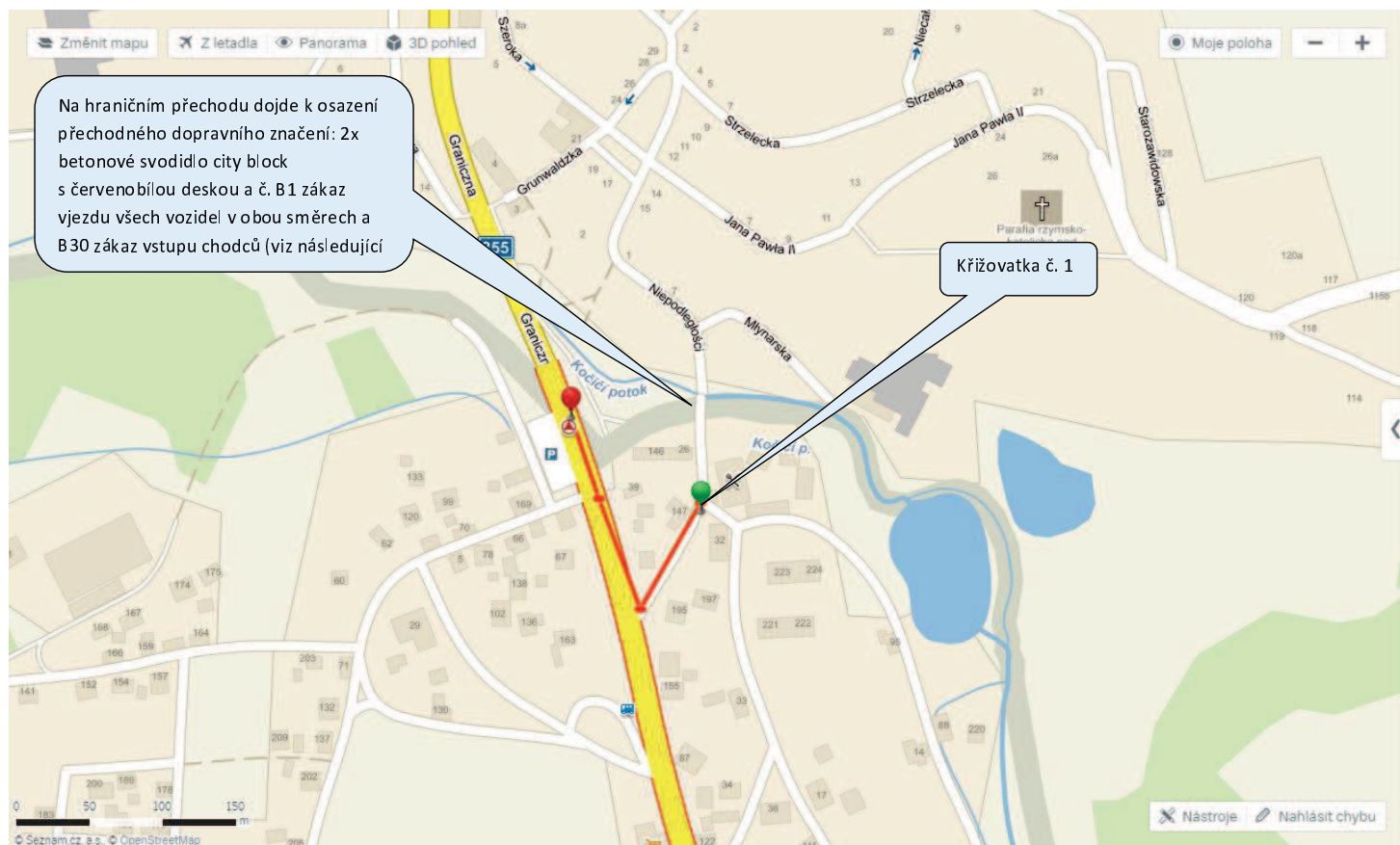


HP kat. III. Habartice – Zawidów



Dopravně inženýrské opatření – objízdné trasy



Červeně je znázorněna trasa na nejbližší možný přejezd do Polské republiky – Habartice. Na dalších obrázcích je blíže specifikováno navrhované dopravní značení v křižovatkách.



Pohled na hraniční přechod Habartice ve směru od Polské republiky – návrh dopravního značení B1 „zákaz vjezdu všem vozidlům“ a betonového svodidla a B 30 Zákaz vstupu chodců a Z2



Pohled na hraniční přechod Habartice ve směru od České republiky – návrh dopravního značení B1 „zákaz vjezdu všem vozidlům“ a betonového svodidla a B 30 Zákaz vstupu chodců a Z2



Křižovatka (č.1) místních komunikací v obci Habartice – osadit IP 22 s textem „POZOR Místní komunikace Habartice – Zawidów UZAVŘENA“. Na křižovatce je nutné na směrovém dopravním značení přeškrtnout zakrývací folii vyznačený cíl směr hraniční přechod Habartice.

Dopravní značení a zařízení - název	Označení dopravního značení dle vyhl. 294/2015	Počet: DZ	Počet: nosná tyč DZ jackl 40x40 bíločervený	Počet: objímka DZ	Počet: Podstavec dopravního značení – velikost střední 20kg
Zákaz vjezdu všech vozidel v obou směrech	č. B1	2x	2x	2x	2x
Zákaz vstupu chodců	č. B30	2x	-	2x	-
Betonová svodidla CITY BLOCK výška 0,5m se zábradlím a s červenobílým nátěrem nebo plastová červenobílá		2x	-	-	-
DZ - změna místní úpravy	IP 22	1x	1x	2x	1x
Zakrývací folie – na směrové dopravní značení		1x	-	-	-
Přenosná výstražná blikající svítlna EKO – výstražné světlo typu 1 (S7)		4x	-	-	-