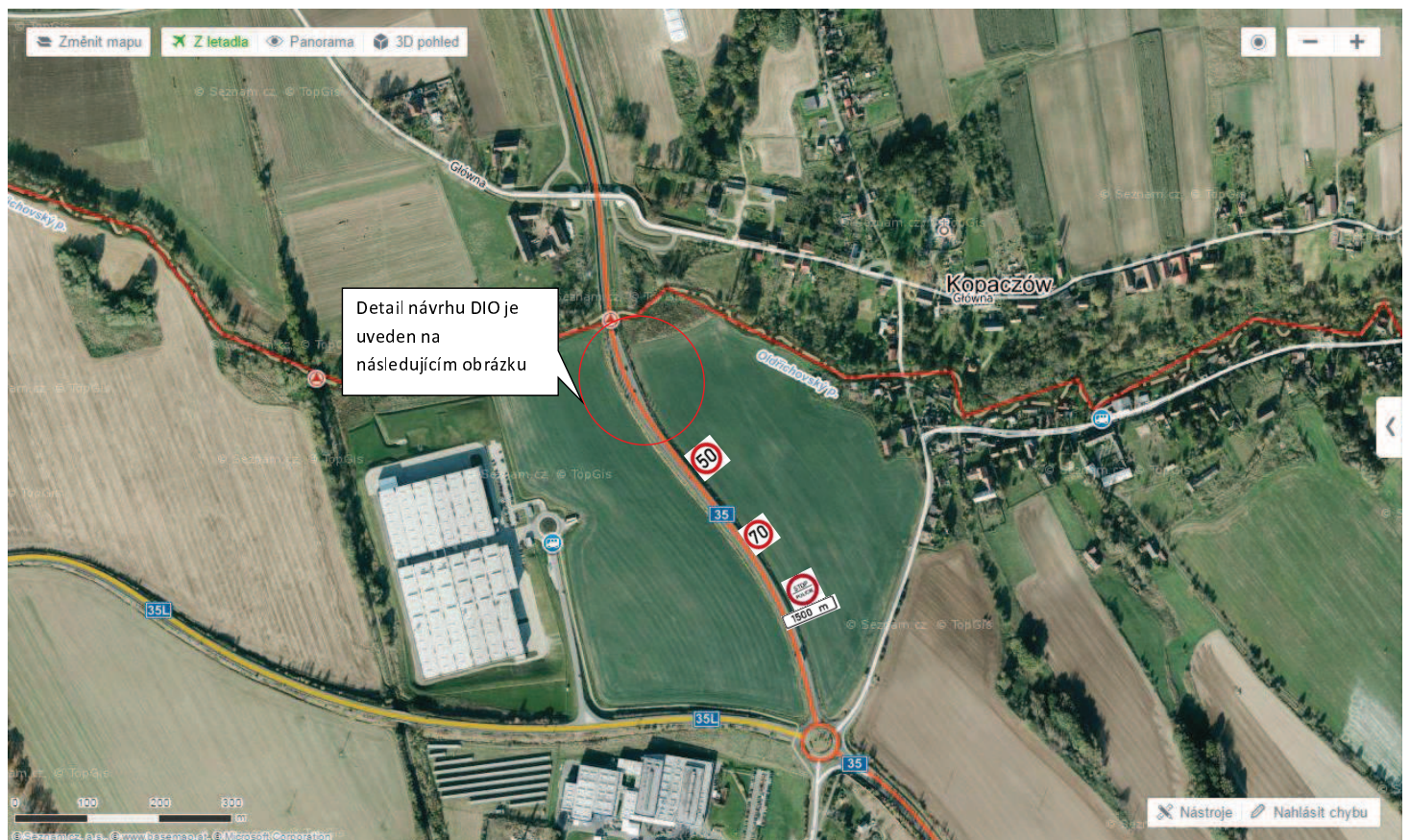
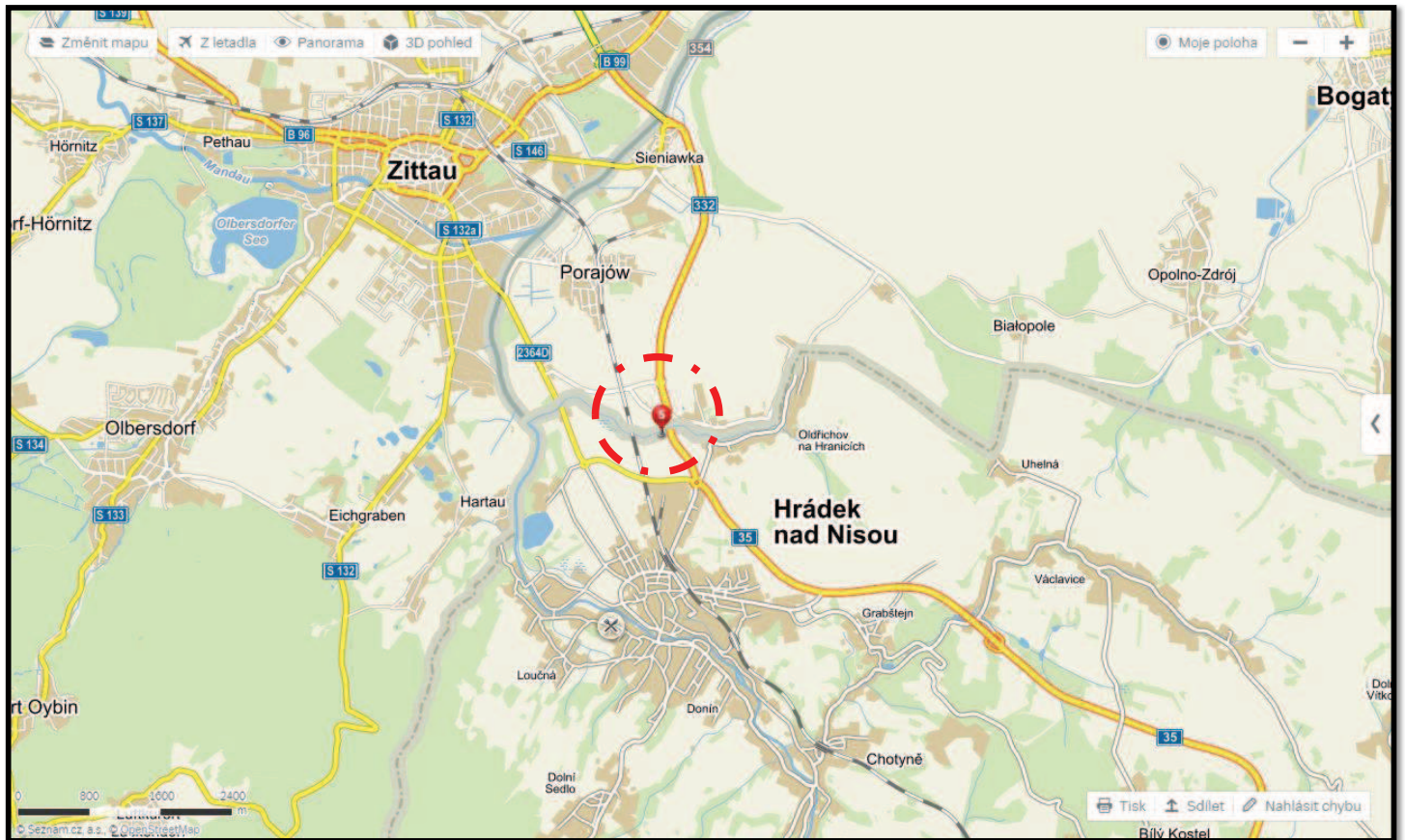
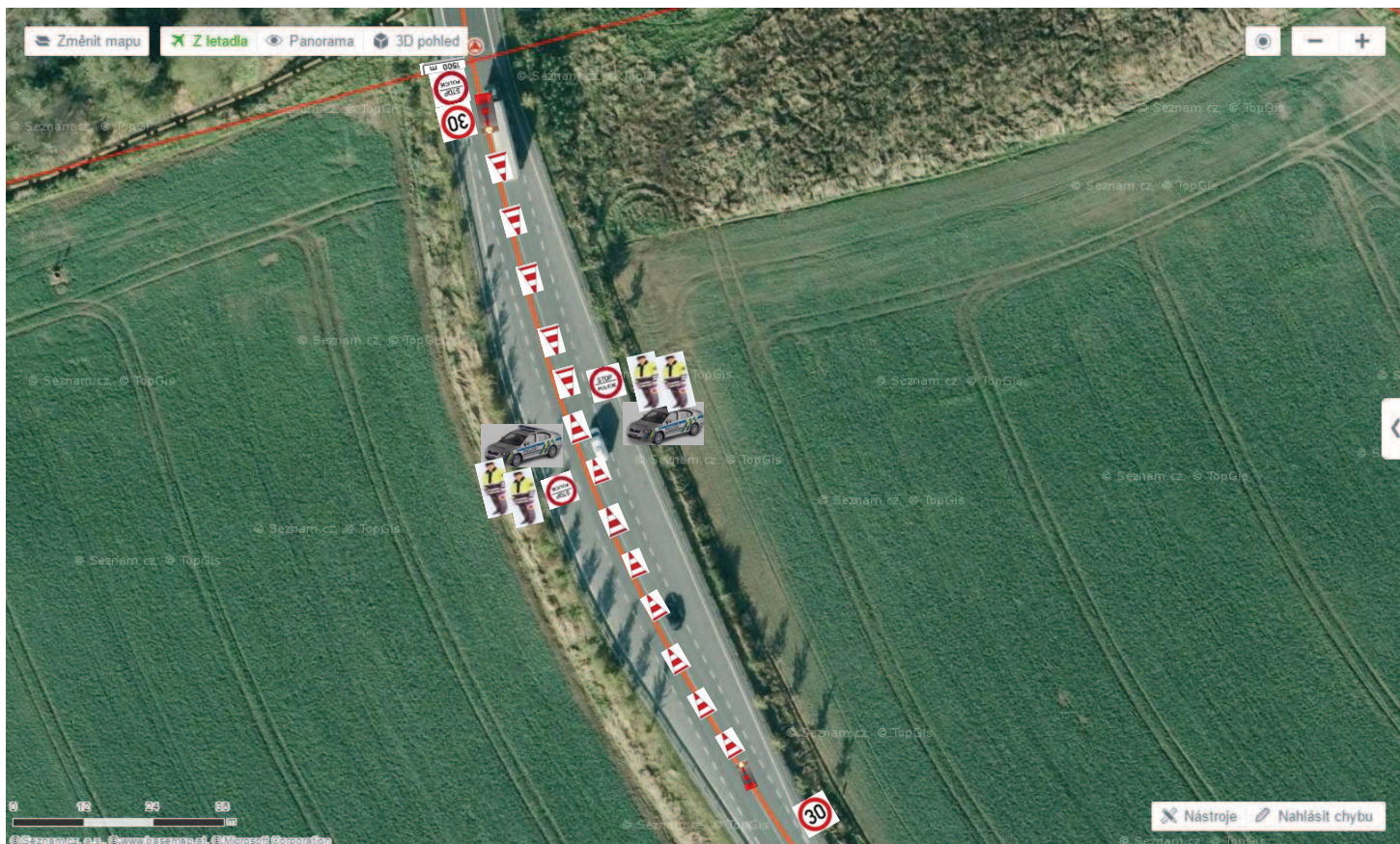


HP Hrádek nad Nisou - Kopaczów



Návrh přechodného dopravního značení B20a „50“, „70“, B27 + E3a 150m



Technické prostředky pro HP Hrádek nad Nisou (nový) – dopravní značení a zařízení.

Dopravní značení a zařízení - název	Označení dopravního značení dle vyhl. 294/2015	Počet: Dopravního značení	Počet: Tyč – Jackl 40x40 bíločervený,	Počet: Objímka dopravního značení	Počet: Postavec dopravního značení – velikost střední 20kg
Povinnost zastavit vozidlo	č. B27 - STOP/POLICIE	4x	4x	4x	4x
Dodatková tabulka - vzdálenost „150 m“ a „50m“	č. E3a „150 m“ a „50m“	2x	-	2x	-
Nejvyšší povolená rychlost „30“	č. B20a „30“	2x	1x	2x	1x
Nejvyšší povolená rychlost „50“	Č. B20a „50“	1x	1x	1x	1x
Nejvyšší povolená rychlost „70“	Č. B20a „70“	1x	1x	1x	1x
Dopravní kužel - střední velikost	č. Z1	35x	-	-	-
Výstražný dopravní kužel s halogenovým světlem žluté barvy	č. Z1 + S7	4x	-	-	-

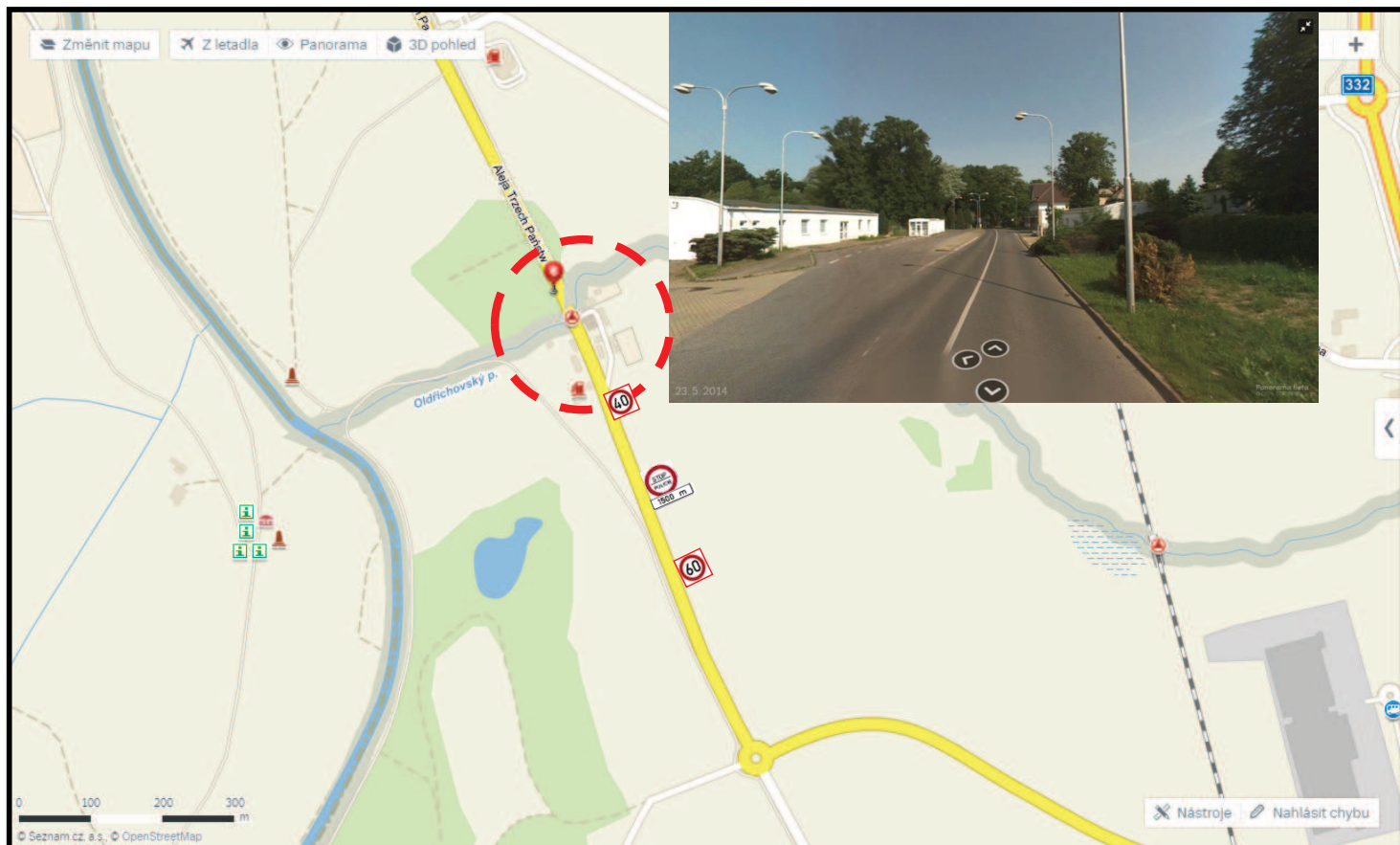
Způsob instalace dopravního značení:

Dopravní značení bude osazeno dle schéma „Operativní pracovní místo – mimořádné kontrolní stanoviště Policie ČR“ (Příloha č.1).

Průběh kontroly na hraničním přechodu

Hraniční kontrola bude prováděna na silnici č. 35 na novém hraničním přechodu Hrádek n. N. –Kopaczów. Na odjezdové straně z ČR v místě rozšířeného pruhu komunikace, pozemek ŘSD ČR č. 359/6, kde se nachází mobilní kontejner, za použití světelné rampy a dopravního značení. Na příjezdové straně z PR bude prováděna hraniční kontrola na silnici 35 v místě rozšířeného pruhu komunikace pozemek ŘSD ČR č. 359/6, za použití světelné rampy a dopravního značení.

HP Hrádek nad Nisou - Porajów



Návrh přechodného dopravního značení B27 + E3a „150m“. Dopravní značení s červeným rámečkem jsou již instalovány.



Návrh přechodného dopravního značení B27 stop policie, Z1 dopravní kužel – střední vel., Z1 + S7 dopravní kužel s halogenovým oranžovým světlem.

Technické prostředky pro HP Hrádek nad Nisou - starý – dopravní značení a zařízení.

Dopravní značení a zařízení - název	Označení dopravního značení dle vyhl. 294/2015	Počet: Dopravního značení	Počet: Tyč – Jackl 40x40 bíločervený,	Počet: Objímka dopravního značení	Počet: Postavec dopravního značení – velikost střední 20kg
Povinnost zastavit vozidlo	č. B27 - STOP/POLICIE	5x	5x	5x	5x
Dodatková tabulka - vzdálenost „150 m“	č. E3a „150 m“	1x	-	1x	-
Dopravní kužel - střední velikost	č. Z1	20x	-	-	-
Výstražný dopravní kužel s halogenovým světlem žluté barvy	č. Z1 + S7	8x	-	-	-

Způsob instalace dopravního značení:

Přechodné dopravní značení bude osazeno dle shora uvedeného návrhu s tím, že bude v souladu s TP 66. Dopravní značení bude svým provedením a umístěním odpovídat platným technickým podmínkám a normám.

Průběh kontroly na hraničním přechodu:

Hraniční kontrola bude prováděna v blízkosti hraničního přechodu Hrádek - Porajów na území ČR na odjezdové i příjezdové straně na komunikaci I. třídy č. 35L.

Přehledová tabulka o celkovém počtu dopravního značení a zařízení, které je nezbytné pro zajištění bezpečnosti a plynulosti silničního provozu na pozemních komunikacích a zajištění bezpečnosti policistů provádějících hraniční kontrolu.

Dopravní značení a zařízení - název	Označení dopravního značení dle vyhl. č. 294/2015	Počet dopravního značení	Počet: Tyč – Jackl 40x40 bíločervený,	Počet: Objímka dopravního značení	Počet: Postavec dopravního značení – velikost střední 20kg
Povinnost zastavit vozidlo	č. B27 - STOP/POLICIE	33x	33x	33x	33x
Dodatková tabulka - vzdálenost „150 m“	č. E3a „150 m“	12x	-	12x	-
Dodatková tabulka - vzdálenost „50 m“	č. E3a „50 m“	1x	-	1x	-
Nejvyšší povolená rychlost „70“	č. B20a „70“	6x	6x	6x	6x
Nejvyšší povolená rychlost „50“	č. B20a „50“	5x	5x	5x	5x
Nejvyšší povolená rychlost „30“	č. B20a „30“	11x	11x	11x	11x
Dopravní kužel - střední velikost	č. Z1	215x	-	-	-
Výstražný dopravní kužel s halogenovým sv. žluté barvy	č. Z1 + S7	43x	-	-	-
Řazení do jízdnic pruhů	č. IP16	2x	2x	2x	2x