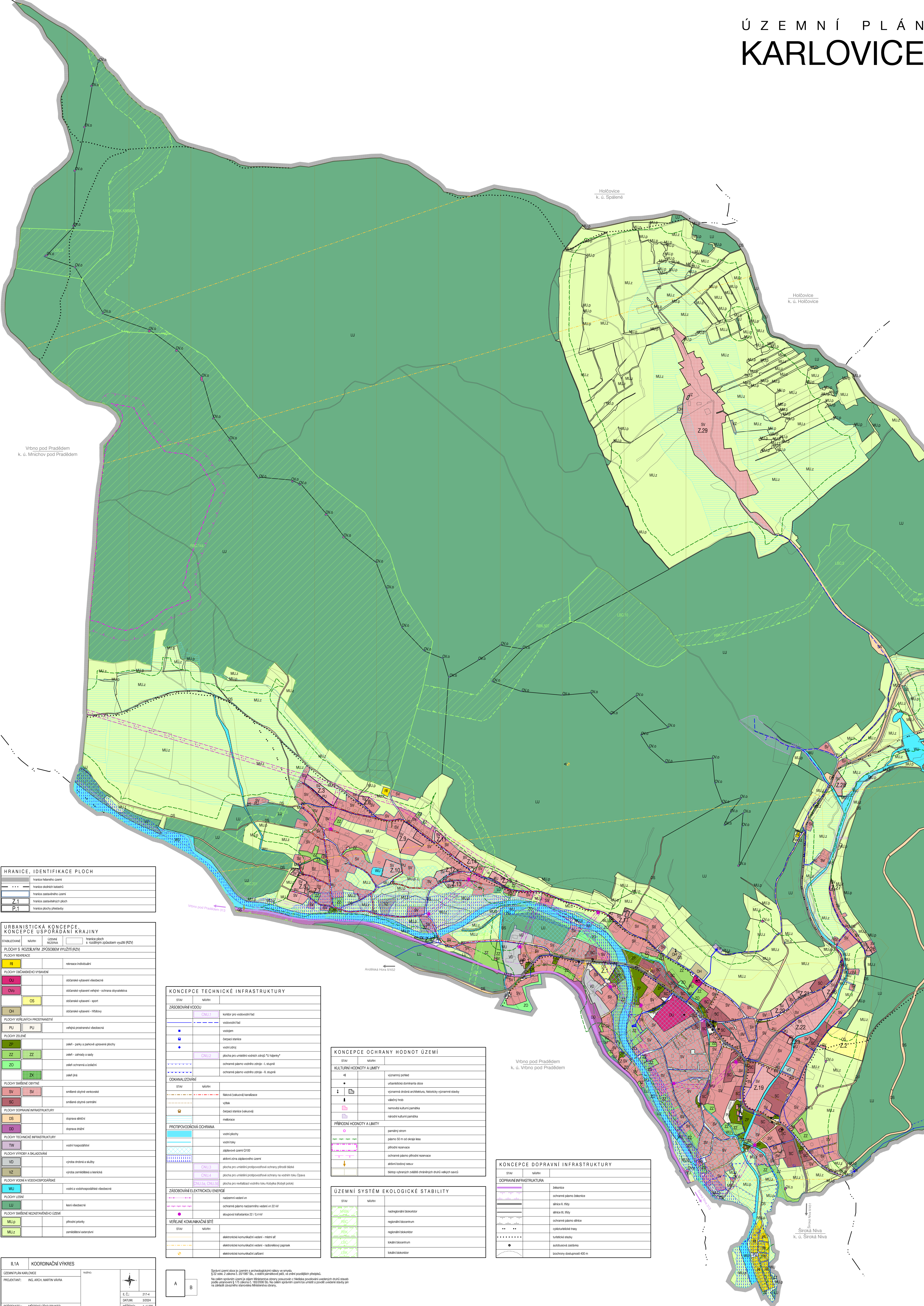


ÚZEMNÍ PLÁN KARLOVICE



—	hranice hospodářského území
---	hranice obecních katastrů
—	hranice zastavěného území
Z.1	hranice zastavěných ploch
P.1	hranice plochy přestavby

STABILIZOVANÉ	NÁHRNÍ	UZEMNÍ	HRANICE PLOCH S ROZLIŠNÝM ZPŮSOBEM VYUŽITÍ (RZV)
PLOCHY S ROZLIŠNÝM ZPŮSOBEM VYUŽITÍ (RZV)			
PLOCHY REKREACE			
RE			rekreační individuální
PLOCHY OBČANSKÉHO VYBAVENÍ			
OU			občanské vybavení všeobecné
OVs			občanské vybavení veřejné - ochrana obyvatelstva
	OS		občanské vybavení - sport
	OH		občanské vybavení - výtvarný
PLOCHY VEŘEJNÝCH PŘEDSTANŮ			
PU	PU		veřejná prostranství všeobecná
PLOCHY ZELENĚ			
ZP			zelené parky a parkové území
ZZ	ZZ		zelené zahrady a sady
ZO			zelené ochranné a bojiště
	ZK		zelené plochy
PLOCHY SMĚSNÉ OBYTNÉ			
SV	SV		smíšené obytné venkovské
SC			smíšené obytné centrální
PLOCHY DOPRAVNÍ INFRASTRUKTURY			
DS			dopravní síť
DD			dopravní oáza
PLOCHY TECHNICKÉ INFRASTRUKTURY			
TW			vodní hospodářství
PLOCHY VÝROBY A SKLADOVÁNÍ			
VD			výroba dřeva a slámy
VZ			výroba zemědělská a lesnická
PLOCHY VODNÍ A VODOHOSPODÁŘSKÉ			
WU			vodní a vodohospodářské všeobecné
PLOCHY LESNÍ			
LU			lesní všeobecné
PLOCHY SMĚSNÉ NEZASTAVĚNÉHO ÚZEMÍ			
MUz			přírodní priority
MUz			zemědělské ostatky

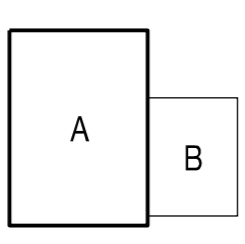
STAV	NÁVRH	POPIS
ZASOBOVÁNÍ VODOU		
—	CN1.1	koridor pro vodovodní řád
—	—	vodovodní řád
—	—	vodovojem
—	—	čerpací stanice
—	—	vodní zdroj
—	CN1.2	plachta pro umělé vodní zadržování "u hájevný"
—	—	ochranné pásmo vodního zdroje - I. stupně
—	—	ochranné pásmo vodního zdroje - II. stupně
ODKANALIZOVÁNÍ		
—	—	stávající (okružní) kanalizace
—	—	výhled
—	—	čerpací stanice (okružní)
—	—	malinice
PROTIPOVODŇOVÁ OCHRANA		
—	—	vodní plochy
—	—	vodní dílny
—	—	závlakové území (Z100)
—	—	aktivní zóna závlakového území
—	CN1.3	plachta pro umělé protipovodňové ochrany přírodně blízké
—	CN1.4	plachta pro umělé protipovodňové ochrany na vodním toku (Opava)
—	CN1.5	plachta pro revitalizaci vodního toku (Kobylka (Křivý potok))
ZASOBOVÁNÍ ELEKTRICKOU ENERGIÍ		
—	—	nabíjecí vedení vn
—	—	ochranné pásmo nadzemního vedení vn 22 kV
—	—	oblastní transformace 22 / 0,4 kV
VEŘEJNÉ KOMUNIKAČNÍ SÍŤE		
—	—	elektronická komunikační vedení - měřicí síť
—	—	elektronická komunikační vedení - rozděločnická paprsková
—	—	elektronická komunikační zařízení

STAV	NÁVRH	POPIS
KULTURNÍ HODNOTY A LIMITY		
—	—	významný park
—	—	urbanistická dominantní díla
—	—	významná drobná architektura, historicky významné stavby
—	—	vážený hrob
—	—	remontová kulturní památka
—	—	národní kulturní památka
PŘÍRODNÍ HODNOTY A LIMITY		
—	—	panáňský strom
—	—	pásmo 50 m od okraje lesa
—	—	přírodní rezervace
—	—	ochranné pásmo přírodní rezervace
—	—	aktivní body síť
—	—	biotop vybraných zvláště chráněných druhů velkých savců

STAV	NÁVRH	POPIS
—	—	regionální biokoridor
—	—	regionální biocentrum
—	—	lokální biocentrum
—	—	lokální biokoridor

STAV	NÁVRH	POPIS
DOPRAVNÍ INFRASTRUKTURA		
—	—	silnice
—	—	ochranné pásmo silnice
—	—	silnice II. třídy
—	—	silnice III. třídy
—	—	ochranné pásmo silnice
—	—	cyklistická trasy
—	—	turistické trasy
—	—	autobusové zastávka
—	—	izochrony dostupnosti 400 m

ILTA	KOORDINAČNÍ VÝKRES
UZEMNÍ PLÁN KARLOVICE	MAPA
PROJEKTANT: ING. ARCH. MARTIN VÁVRA	
POŘIZOVATEL: MĚSTSKÝ ÚŘAD BRUNTÁL	
E.Č.: 217-4	
DATA: 3/2024	
MĚŘÍTKO: 1:5 000	



Společně s územním plánem je zpracován i projektový záměr, který obsahuje všechny potřebné údaje a podmínky pro realizaci územního plánu. Na celém území územního plánu je zřízen systém ochrany a péče o přírodní památky a kulturní památky. Na celém území územního plánu je zřízen systém ochrany a péče o přírodní památky a kulturní památky. Na celém území územního plánu je zřízen systém ochrany a péče o přírodní památky a kulturní památky.