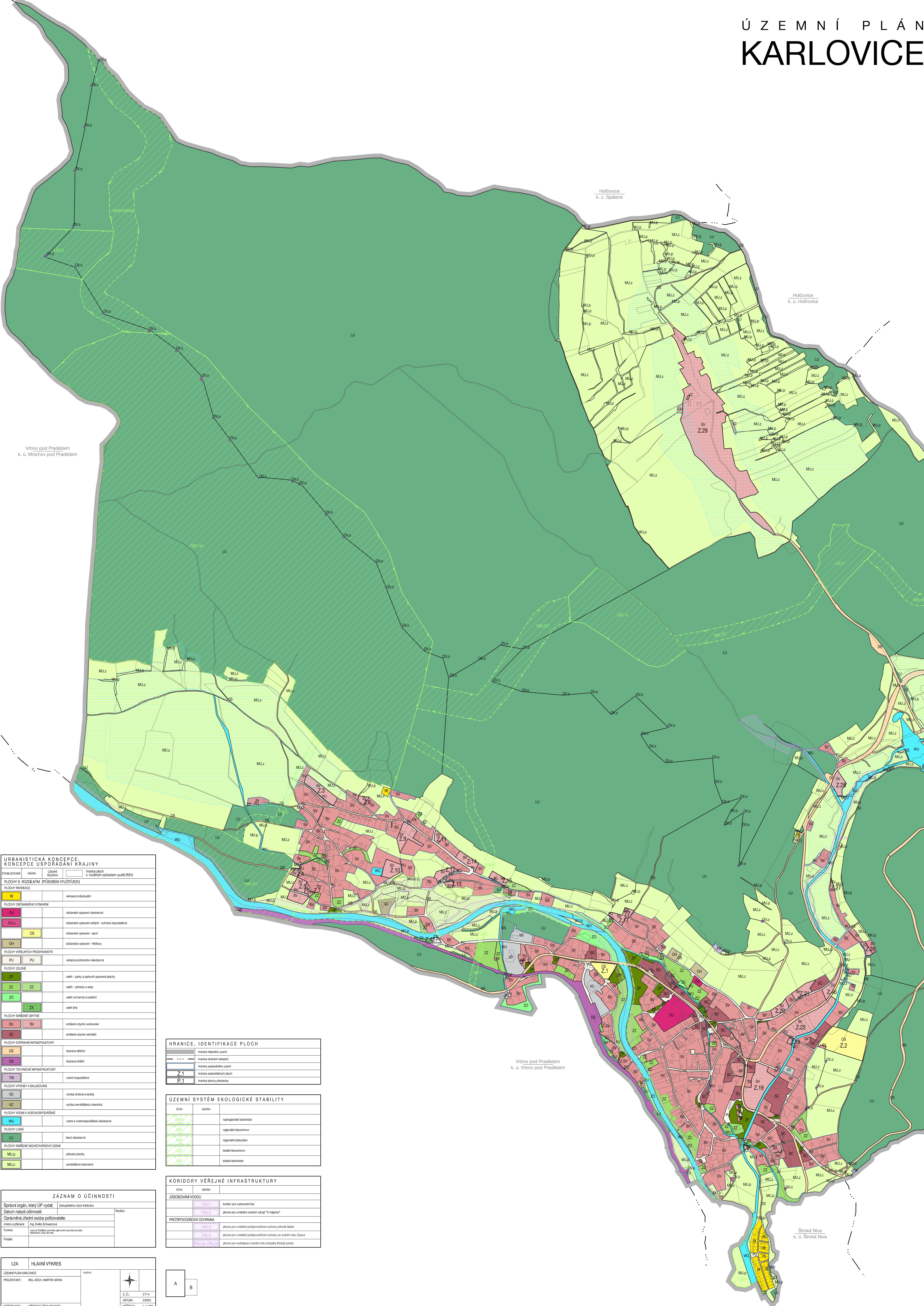


ÚZEMNÍ PLÁN KARLOVICE



URBANISTICKÁ KONCEPCE, KONCEPCE USPOŘADÁNÍ KRAJINY

STABILIZOVANÉ území, územní rezerva, hranice ploch s rozdílným způsobem využití (RZV)

PLOCHY S ROZDÍLNÝM ZPŮSOBEM VYUŽITÍ (RZV)

PLOCHY REKREACE

RI	rekreační individuální
OU	občanské vybavení všeobecné
OV.o	občanské vybavení veřejné - ochrana obyvatelstva
OS	občanské vybavení - sport
OH	občanské vybavení - hřiště

PLOCHY VEŘEJNÝCH PROSTORŮ

PU	veřejné prostranství všeobecné
----	--------------------------------

PLOCHY ZELENE

ZP	závěň - parky a parkové územní plochy
ZZ	závěň - zahrady a sady
ZO	závěň ochranná a božská
ZK	závěň jiná

PLOCHY SMÍŠENÉ OBYTNÉ

SV	smíšené obytné venkovské
SO	smíšené obytné centrální

PLOCHY DOPRAVNÍ INFRASTRUKTURY

DS	dopravní silniční
DO	dopravní dráhové

PLOCHY TECHNICKÉ INFRASTRUKTURY

TW	vodní hospodářské
----	-------------------

PLOCHY VÝROBY A SKLADOVÁNÍ

VD	výroba obráběcí a sládky
VZ	výroba zemědělská a lesnická

PLOCHY VODNÍ A VODOHOSPODÁŘSKÉ

WU	vodní a vodohospodářské všeobecné
----	-----------------------------------

PLOCHY LESNÍ

LU	lesní všeobecné
----	-----------------

PLOCHY SMÍŠENÉ NEZASTAVĚNÉHO ÚZEMÍ

MU.p	přírodní plochy
MU.z	zemědělní a ostatní

HRANICE, IDENTIFIKACE PLOCH

—	hranice federálního území
---	hranice okresních katastrů
---	hranice zastavěného území
Z.1	hranice zastavěných ploch
P.1	hranice plochy přelévající

ÚZEMNÍ SYSTÉM EKOLOGICKÉ STABILITY

STAV	území	radikální biokoridor
STAV	území	regionální biocentrum
STAV	území	regionální biokoridor
STAV	území	lokální biocentrum
STAV	území	lokální biokoridor

KORIDORY VEŘEJNÉ INFRASTRUKTURY

STAV	území	koridor pro vodovodní řád
STAV	území	plocha pro umístění vodních zdrojů "u hájevný"

PROTIPOVODŇOVÁ OCHRANA

STAV	území	plocha pro umístění protipovodňové ochrany přírodní biotiky
STAV	území	plocha pro umístění protipovodňové ochrany na vodním toku Otava
STAV	území	plocha pro revitalizaci vodního toku Kobylka (Kobylý potok)

ZÁZNAM O ÚČINNOSTI

Spolupráce orgánů, který ÚP vydal: Zastupitelstvo obce Karlovice

Datum nabytí účinnosti: _____

Oprávněná úřední osoba pořizovatele: _____

Jméno a příjmení: Ing. Karel Schwarcoš

Funkce: vedoucí oddělení územního plánování a památkové péče

Podpis: _____

LZA HLAVNÍ VÝKRES

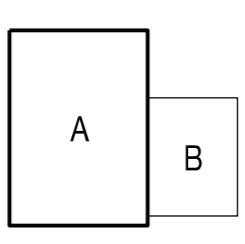
ÚZEMNÍ PLÁN KARLOVICE

PROJEKTANT: ING. ARCH. MARTIN VÁVRA

PŮRČOVATEL: MĚSTSKÝ ÚŘAD BRNÁŘI

MAPA: 1:5 000

DATE: 3/2024



Vrbno pod Pradědem
k. ú. Vrbno pod Pradědem

Hořčovice
k. ú. Spálené

Hořčovice
k. ú. Hořčovice

Široká Niva
k. ú. Široká Niva