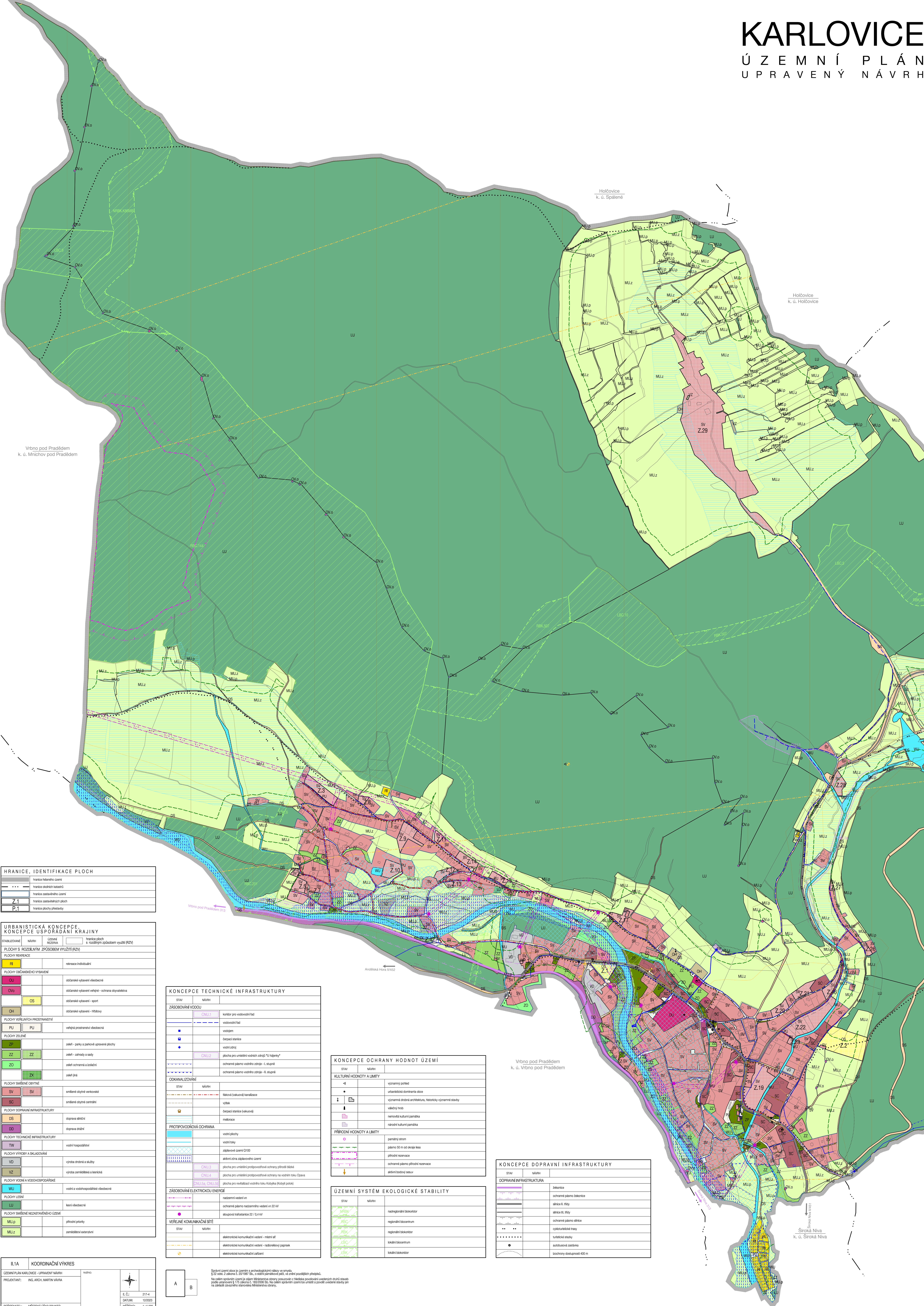


KARLOVICE

ÚZEMNÍ PLÁN UPRAVENÝ NÁVRH



HRANICE, IDENTIFIKACE PLOCH

—	hranice hospodářského území
---	hranice osídlených katastrů
---	hranice zastavěného území
---	hranice zastavěných ploch
Z.1	hranice plochy přestavby
P.1	hranice plochy přestavby

URBANISTICKÁ KONCEPCE KONCEPCE USPOŘÁDÁNÍ KRAJINY

STABILIZAČNÍ NÁVRH ÚZEMNÍ REKONSTRUKCE Hranice ploch s rozdílným způsobem využití (RZV)

PLOCHY S ROZDÍLNÝM ZPŮSOBEM VYUŽITÍ (RZV)

RI	rekreační individuální
----	------------------------

PLOCHY OBČANSKÉHO VYBAVENÍ

OJ	občanské vybavení všeobecné
Ov	občanské vybavení veřejné - ochrana obyvatelstva
OS	občanské vybavení - sport
OH	občanské vybavení - výtvarný

PLOCHY VEŘEJNÝCH PŘEDSTANŮ

PU	veřejná prostranství všeobecná
----	--------------------------------

PLOCHY ZELENÉ

ZP	zelené parky a parkové území
ZZ	zelené zahrady a sady
ZO	zelené ochranné a bojiště
ZK	zelené plochy

PLOCHY SMĚSNÉ OBYTNÉ

SV	smíšené obytné venkovské
SC	smíšené obytné centrální

PLOCHY DOPRAVNÍ INFRASTRUKTURY

DS	dopravní silniční
DD	dopravní drážní

PLOCHY TECHNICKÉ INFRASTRUKTURY

TW	vodní hospodářské
----	-------------------

PLOCHY VÝROBY A SKLADOVÁNÍ

VD	výroba chráněná a sklady
VZ	výroba zemědělská a lesnická

PLOCHY VODNÍ A VODOHOSPODÁŘSKÉ

WU	vodní a vodohospodářské všeobecné
----	-----------------------------------

PLOCHY LESNÍ

LU	lesní všeobecné
----	-----------------

PLOCHY SMĚSNÉ NEZASTAVĚNÉHO ÚZEMÍ

MU.p	přírodní priority
MU.z	zemědělské ostatování

KONCEPCE TECHNICKÉ INFRASTRUKTURY

stav	návrh	popis
—	—	koridor pro vodotoční řád
—	—	vodotoční řád
—	—	vodojem
—	—	čerpací stanice
—	—	vodní zářez
—	—	plachta pro umělé vodní zadržování "u nájezdu"
—	—	ochranné pásmo vodního zdroje - I. stupně
—	—	ochranné pásmo vodního zdroje - II. stupně
—	—	plachta pro umělé protipovodňové ochrany na vodním toku Opava
—	—	plachta pro revitalizaci vodního toku Kobylnka (Kobylčí potok)
—	—	nabíjecí vedení vn
—	—	ochranné pásmo napětí 22 kV
—	—	oblastní transformace 22 / 0,4 kV
—	—	elektronická komunikační vedení - měřicí síť
—	—	elektronická komunikační vedení - rozděločnická paprsková
—	—	elektronická komunikační vedení - optická

KONCEPCE OCHRANY HODNOT ÚZEMÍ

stav	návrh	popis
—	—	významný park
—	—	urbanistická dominantní obce
—	—	významná drobná architektura, historicky významné stavby
—	—	válcový hrob
—	—	národní kulturní památka
—	—	regionální kulturní památka
—	—	památný strom
—	—	pásmo 50 m od okraje lesa
—	—	přírodní rezervace
—	—	ochranné pásmo přírodní rezervace
—	—	aktívní bodový sesuv

ÚZEMNÍ SYSTÉM EKOLOGICKÉ STABILITY

stav	návrh	popis
—	—	regionální biokoridor
—	—	regionální biocentrum
—	—	lokální biocentrum
—	—	lokální biokoridor

KONCEPCE DOPRAVNÍ INFRASTRUKTURY

stav	návrh	popis
—	—	silnice
—	—	ochranné pásmo silnice
—	—	silnice II. třídy
—	—	ochranné pásmo silnice
—	—	cyklistická trasy
—	—	turistické trasy
—	—	autobusové zastávka
—	—	izochrony dostupnosti 400 m

ILTA KOORDINAČNÍ VÝKRES

ÚZEMNÍ PLÁN KARLOVICE - UPRAVENÝ NÁVRH

PROJEKTANT: ING. ARCH. MARTIN VÁRA

POŘIZOVATEL: MĚSTSKÝ ÚŘAD BRUNÁL

E.Č.: 2174
DATA: 12/2023
MĚŘÍTKO: 1:5 000

Společně s územním plánem a územní studii je zpracováno i územní plánování v oblasti přírodních památek. Na celém území území je zájem Ministerstva obrany, pozemkové a lesnické podvodomů, vztahující se k území, na základě závazného stanoviska Ministerstva obrany.