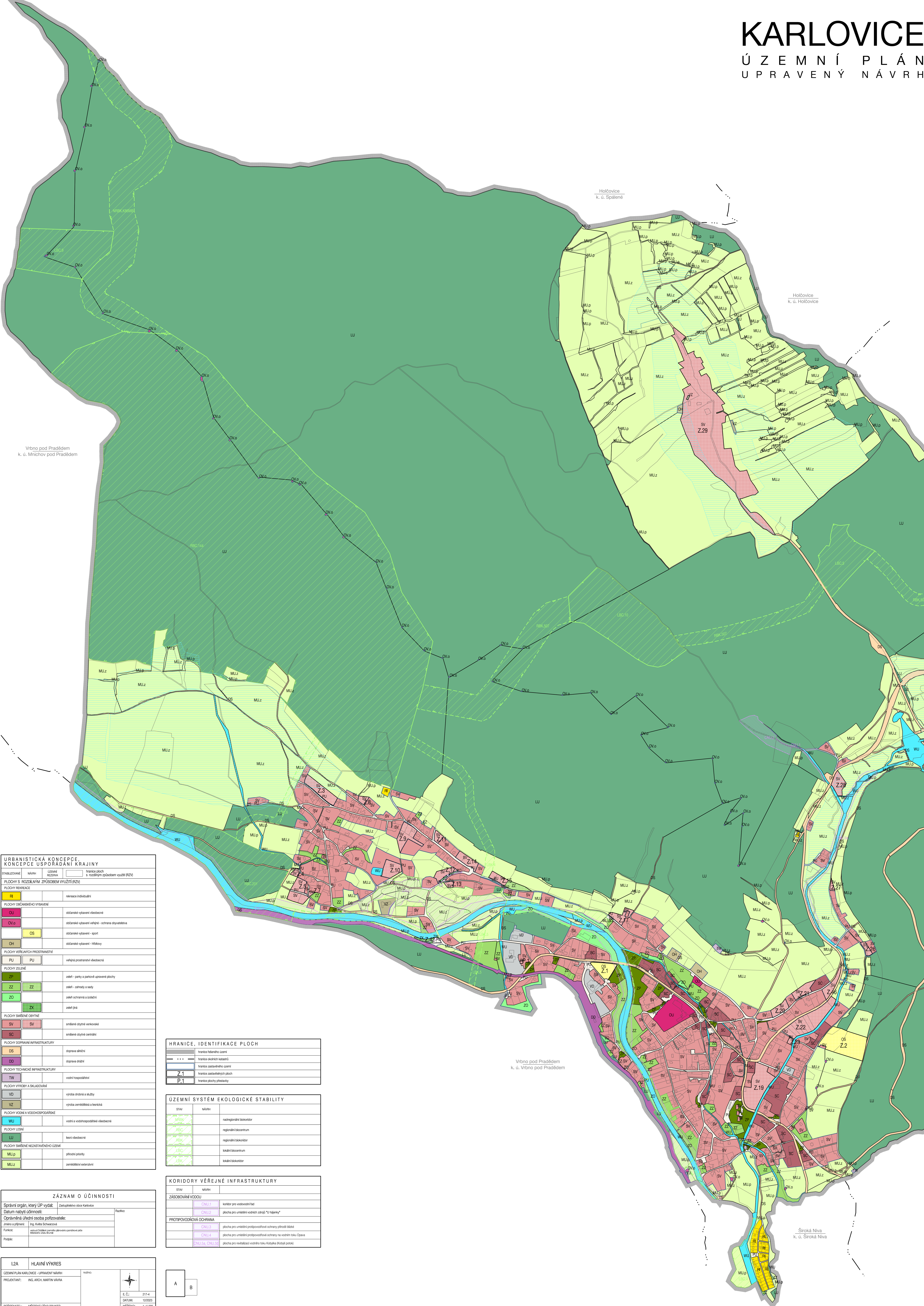


KARLOVICE

ÚZEMNÍ PLÁN UPRAVENÝ NÁVRH



URBANISTICKÁ KONCEPCE, KONCEPCE USPOŘADÁNÍ KRAJINY

STABILIZOVANÉ území územní rezerva hranice ploch s rozdílným způsobem využití (RZV)

PLOCHY S ROZDÍLNÝM ZPŮSOBEM VYUŽITÍ (RZV)

PLOCHY REKREACE

RI	rekreační individuální
OU	občanské vybavení všeobecné
OV.0	občanské vybavení veřejné - ochrana obyvatelstva
OS	občanské vybavení - sport
OH	občanské vybavení - hřbitovy
PU	veřejná prostranství všeobecná
PU	veřejná prostranství všeobecná
ZP	závěň - parky a parkové územní plochy
ZZ	závěň - zahrady a sady
ZO	závěň ochranná a božská
ZK	závěň jiná
SV	smíšené obytné venkovské
SO	smíšené obytné centrální
DS	opravná silnice
DO	opravná dráha
TW	vodní hospodářství
VD	výroba ocelová a slévárny
VZ	výroba zemědělská a lesnická
WU	vodní a vodohospodářské všeobecné
LU	lesní všeobecné
MU.p	přírodní plochy
MU.z	zemědělní osady

HRANICE, IDENTIFIKACE PLOCH

—	hranice federálního území
---	hranice okresních katastrů
---	hranice zastavěného území
Z.1	hranice zastavěných ploch
P.1	hranice plochy přelévání

ÚZEMNÍ SYSTÉM EKOLOGICKÉ STABILITY

STAV	území	radikální biokoridor
RSC	regionální biokoridor	
RSB	regionální biocentrum	
LSC	lokální biokoridor	
LSB	lokální biocentrum	

KORIDORY VEŘEJNÉ INFRASTRUKTURY

STAV	území	koridor pro vodovodní řád
CN.1.1	koridor pro umělé vodní cesty "u hájevy"	
CN.1.2	koridor pro umělé vodní cesty "u hájevy"	
CN.1.3	koridor pro umělé protipovodňové ochrany přírodních toků	
CN.1.4	koridor pro umělé protipovodňové ochrany na vodním toku Otava	
CN.1.5	koridor pro revitalizaci vodního toku Kobylka (Kobylský potok)	

ZÁZNAM O ÚČINNOSTI

Společný orgán, který ÚP vydává: Zastupitelstvo obce Karlovice

Datum nabytí účinnosti: _____

Oprávněná úřední osoba pořizovatelé: _____

Jméno a příjmení: Ing. Karel Schwarzwald

Funkce: vedoucí oddělení územního plánování a památkové péče

Podpis: _____

L2A HLAVNÍ VÝKRES

ÚZEMNÍ PLÁN KARLOVICE - UPRAVENÝ NÁVRH

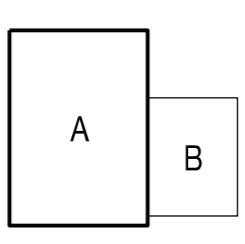
PROJEKTANT: ING. ARCH. MARTIN VÁVRA

PŮRČOVATEL: MĚSTSKÝ ÚŘAD BRNÁŘI

E.Č.: 217-4

DATA: 12/2023

MĚŘITKO: 1:5 000



Vrbno pod Pradědem
k. ú. Vrbno pod Pradědem

Holčovice
k. ú. Spálené

Holčovice
k. ú. Holčovice

Široká Niva
k. ú. Široká Niva

Vrbno pod Pradědem
k. ú. Mníchov pod Pradědem