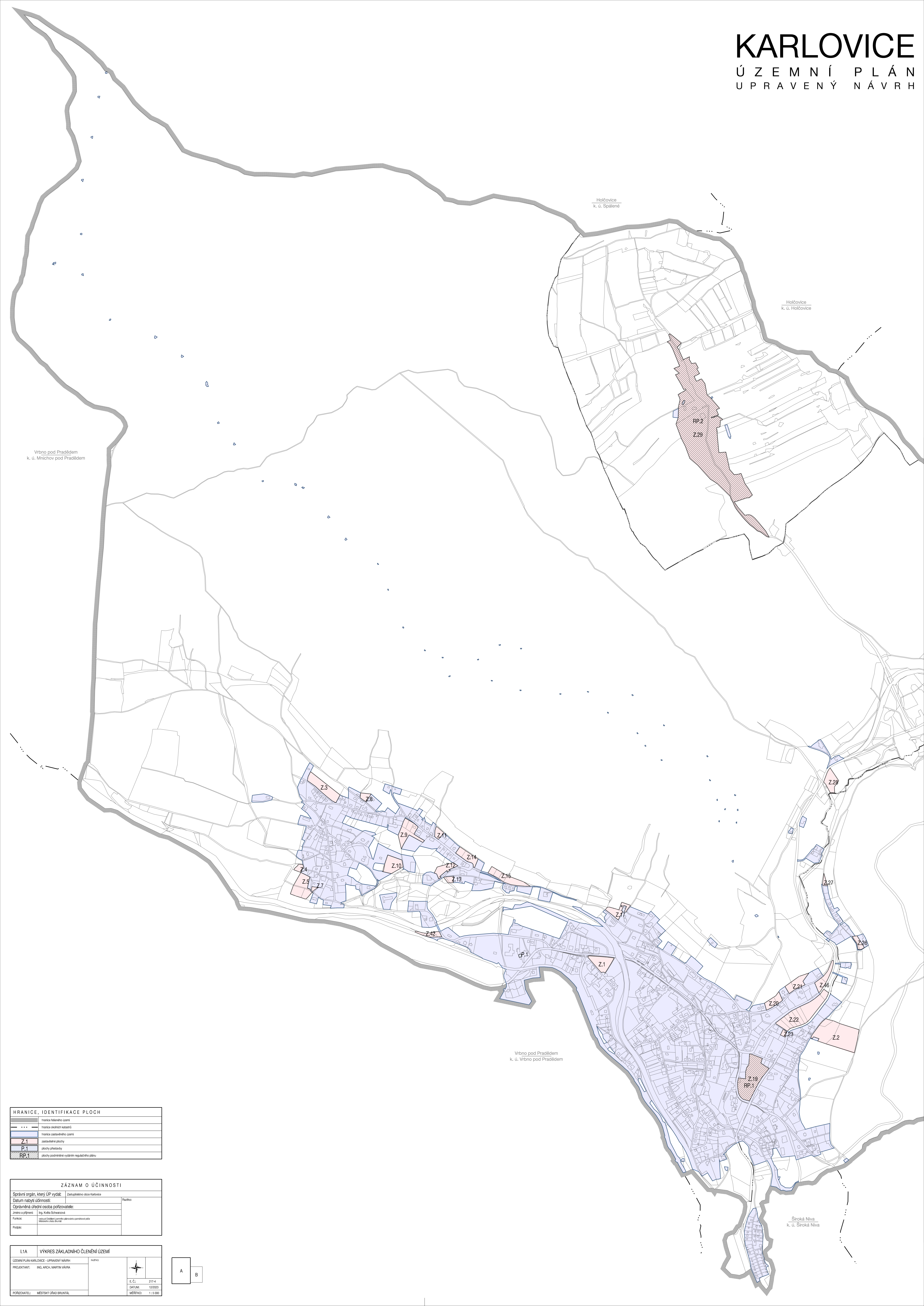


# KARLOVICE

## ÚZEMNÍ PLÁN UPRAVENÝ NÁVRH



HRANICE, IDENTIFIKACE PLOCH	
	hranice řešeného území
	hranice katastrálního území
	hranice zastavěného území
	Z.1 zastavěná plocha
	P.1 plochy přestavby
	RP.1 plochy podměrného výtahového regulážního plánu

ZÁZNAM O ÚČINNOSTI	
Stavovací orgán, který ÚP vydal:	Zastupitelstvo obce Karlovice
Datum nabytí účinnosti:	
Oprávněná úřední osoba pořizovatele:	
Jméno a příjmení:	Ing. Karel Schwarzenberg
Funkce:	vedoucí oddělení územního plánování a zeměměřičské práce
Podpis:	

L1A VÝKRES ZÁKLADNÍHO ČLENĚNÍ ÚZEMÍ	
PROJEKTANT:	ING. ARCH. MARTIN VÁVRA
POŘIZOVATEL:	MĚSTSKÝ ÚŘAD BRUNÁVKA
E.Č.:	217-4
DATA:	12/2023
MĚŘÍTKO:	1:5 000

