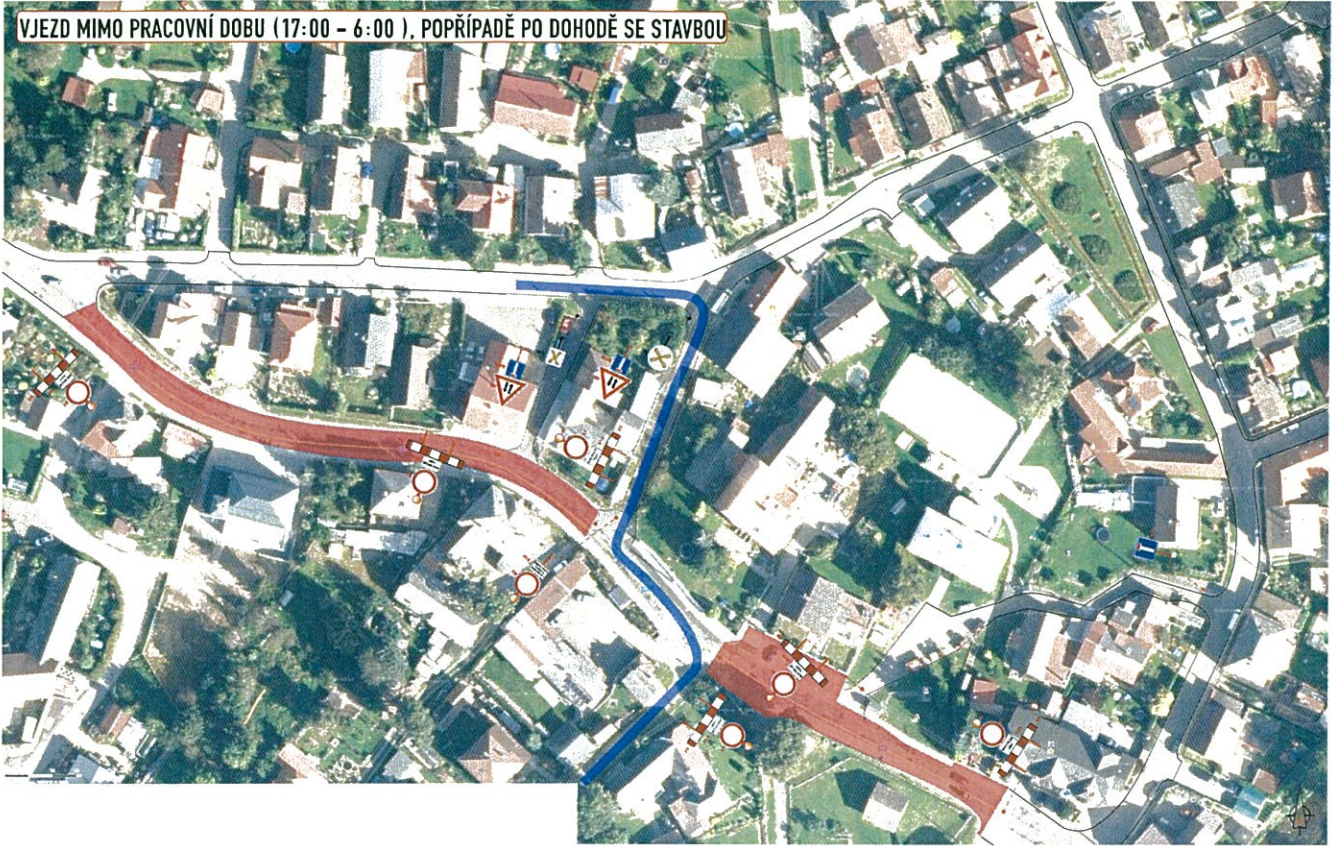
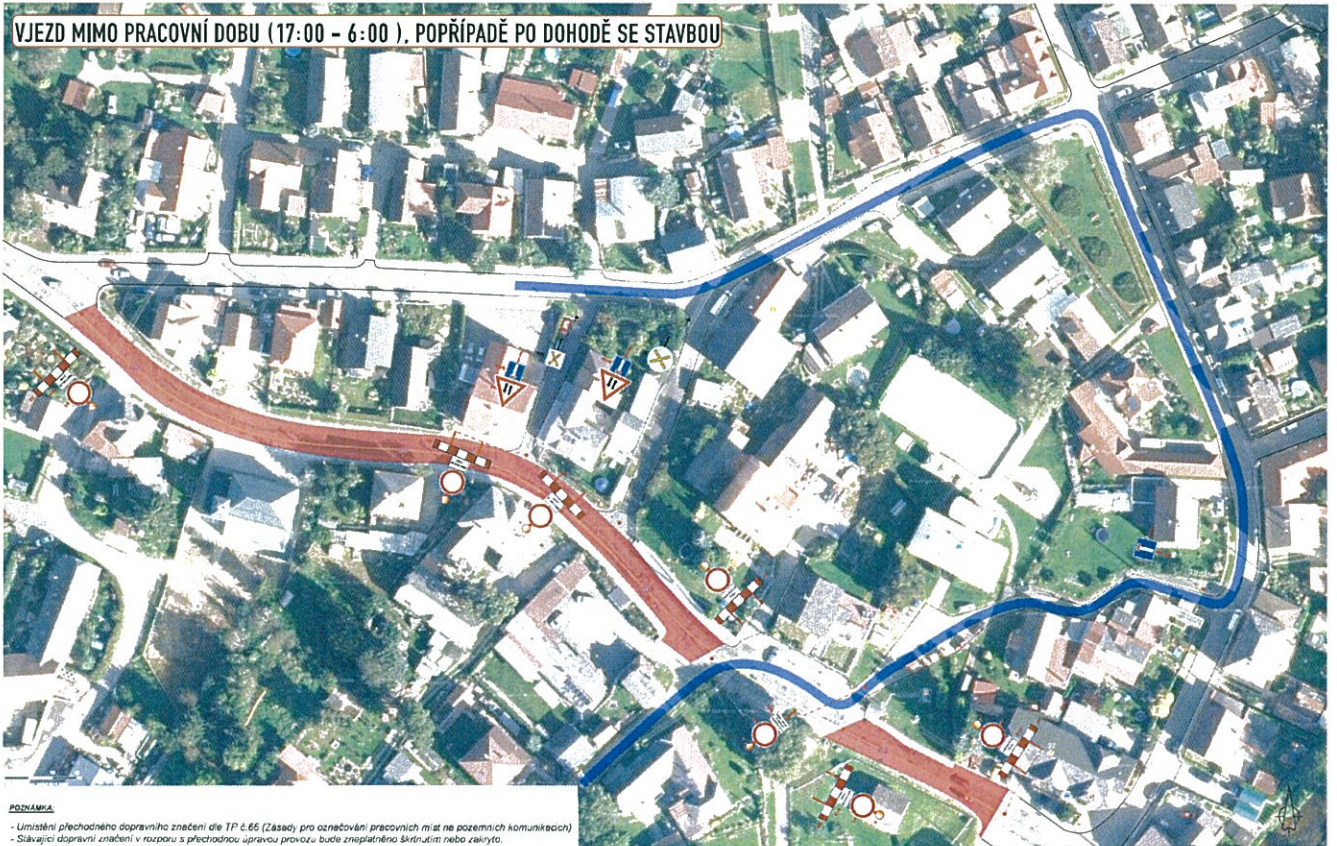


VJEZD MIMO PRACOVNÍ DOBU (17:00 - 6:00), POPŘÍPADĚ PO DOHODĚ SE STAVBOU



VJEZD MIMO PRACOVNÍ DOBU (17:00 - 6:00), POPŘÍPADĚ PO DOHODĚ SE STAVBOU



**POZNÁMKA**

- Umístění přechodného dopravního značení dle TP č.65 (Zásady pro označování pracovních míst na pozemních komunikacích)
- Stávající dopravní značení v rozporu s přechodnou úpravou provozu bude zneplatněno škrtnutím nebo zakrytí.
- Dopravní značení B28 umístěno 7 dní před začátkem stavby

- LEGENDA**
- Místy, na kterých se staví
  - Místy, kde se odbočí od hlavního směru
  - Místy, kde se odbočí od hlavního směru

VYPRACOVAL	Kalpar Vojtěch	
TERMIN	dle požadavků	
KSAJ	Pařížovka	OKBIS, Chrudim
STAVBA	KM Hlinsko	
<b>Oprava silnice II/343 Hlinsko - Blatno</b>		
<b>DIO - situace přístupových tras</b>		
NAZEV VYKRESU	SITUACE PŘECHODNÉHO DOPRAVNÍHO ZNAČENÍ	
DATUM	4/2024	
FORMAT	A4	