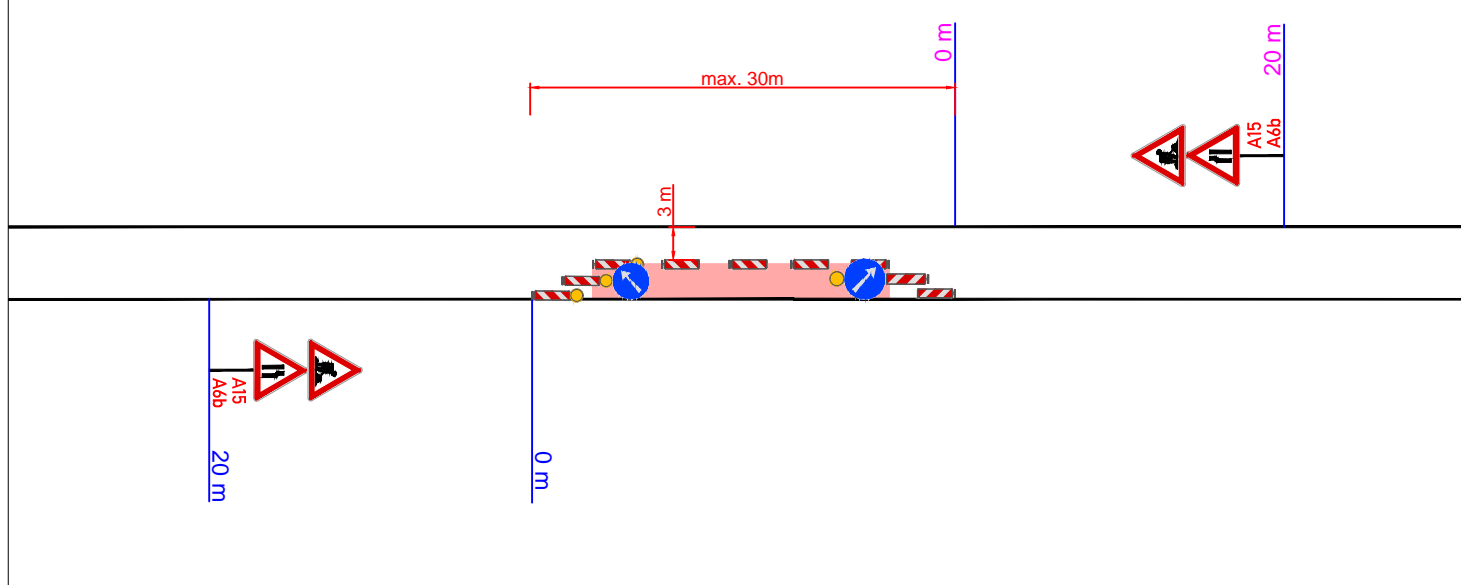


VZOROVÉ POSUVNÉ PRACOVNÍ MÍSTO



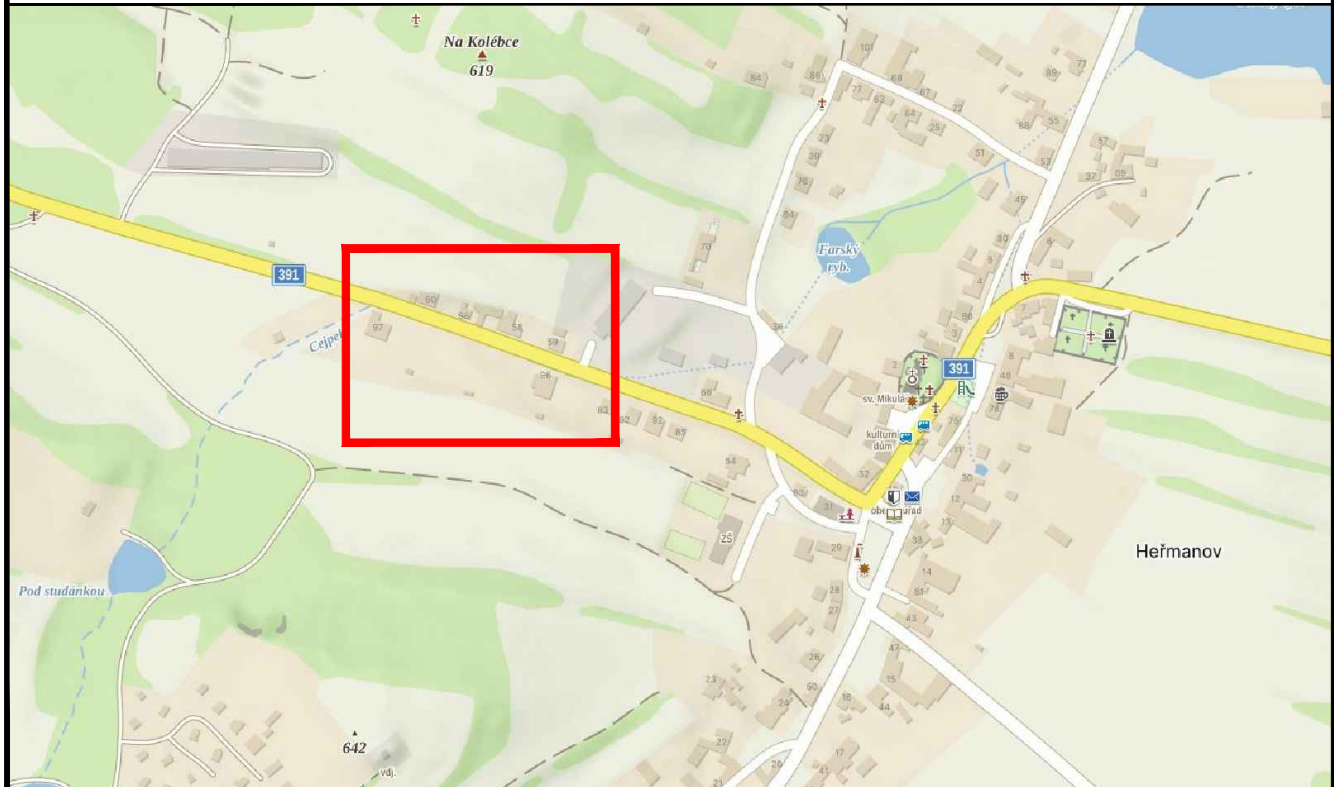
LEGENDA:

	A15 PŘECHODNÉ DOPRAVNÍ ZNAČENÍ		PRACOVNÍ MÍSTO
	STÁVAJÍCÍ DOPRAVNÍ ZNAČENÍ		TRASA VZOROVÉHO POSUVNÉHO PRACOVNÍHO MÍSTA
	STÁVAJÍCÍ DOPRAVNÍ ZNAČENÍ DOČASNĚ ZRUŠENÉ		TRASA VODOVODU

POZNÁMKA:

- Umístění přechodného dopravního značení dle TP č. 66 (Zásady pro označování pracovních míst na pozemních komunikacích)
 - Stávající dopravní značení v rozporu s přechodnou úpravou provozu bude zneplatněno škrtnutím nebo zakryto.

PŘEHLEDOVÁ MAPA:



PŘEHLEDNÁ SITUACE

ZNAKOM s.r.o. – OLOMOUCKÁ 1177/178, 627 00 BRNO, IČO: 2626 4641, TEL.: +420 602 332 710, E-MAIL: ZNAKOM@ZNAKOM.CZ, WEB: WWW.ZNAKOM.CZ			
Vypracoval: Karel HANÁK podpis:	Zodpovědný projektant: Karel HANÁK podpis:	Ředitel: Petr OŠMERA mob: 725 015 243	 ZNAKOM s.r.o., OLOMOUCKÁ 1177/178, SLATINA, 627 00 BRNO
Technická kontrola: Petr BEDNÁŘ podpis:	Vedoucí projektant: Petr BEDNÁŘ podpis:	podpis:	

Místo: HEŘMANOV	Číslo zak.: 26Z10556
Silnice: II/391	Formát: A3
Staničení úseku: KM 5,410 – KM 5,565	Datum: 19.2.2026
Akce: PŘÍPOJKY VODOVODU PRO OBEC HEŘMANOV	Číslo přílohy: 1
Obsah: PŘECHODNÉ DOPRAVNÍ ZNAČENÍ	