

# Obnova vozovkových senzorů na sil. I/11 Suchý Vrch

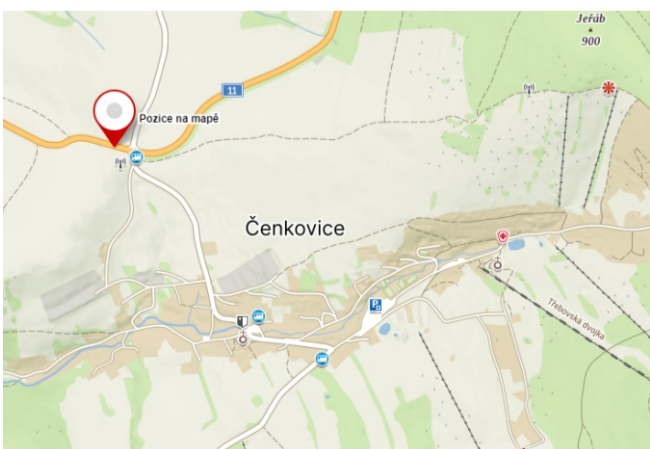
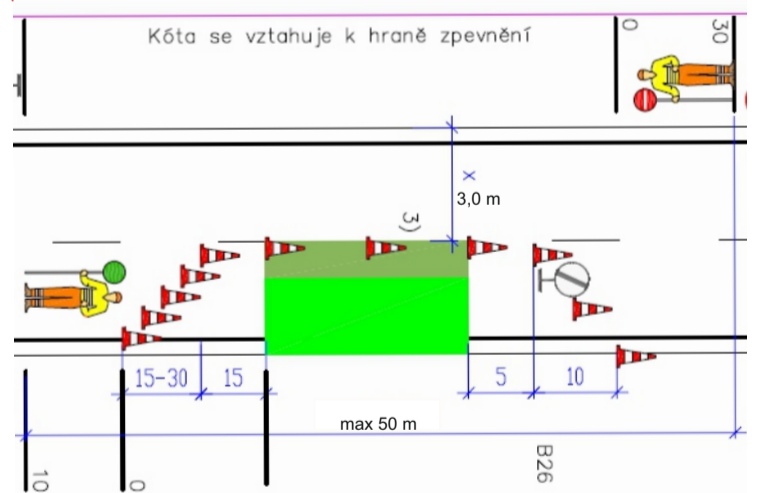
termín: 21.10. - 31.10.2024 (1 den v uvedeném termínu, dle klimatických podmínek, cca 5h)

Uzavření jízdního pruhu směr Jablonné n. O., poté bude DZ přesunuto na druhou polovinu komunikace.



Legenda:

	A 15		A 15
	E 7b		E 7b
	A 15		A 22
	E 3a		E 13
	B 20a		B 26



Zhotovitel:		
Kreslil:	Blanka Faltysová / tel.: 601 545 613	 DOPRAVNÍ ZNAČENÍ - PARDUBICE s.r.o. Rosice 155 533 51 Pardubice IČO: 259 31 016 DIČ: CZ25931016 tel.: 603 115 936 e-mail: info@dzpce.cz web: www.dzpce.cz
Zodp. projektant:	David Fanta / 603 115 936 / info@dzpce.cz	
Kontroloval:	David Fanta / 603 115 936 / info@dzpce.cz	
Kraj:	Pardubický	Okres: Ústí nad Orlicí
		Obec: Čenkovice
Akce:	obnova vozovkových senzorů	
	DOPRAVNÉ INŽENÝRSKÁ OPATŘENÍ	
DATUM	08.10.2024	
Č. ZAKÁZKY		
STUPEŇ PD	DIO	
MĚŘÍTKO		
FORMÁT	A3	