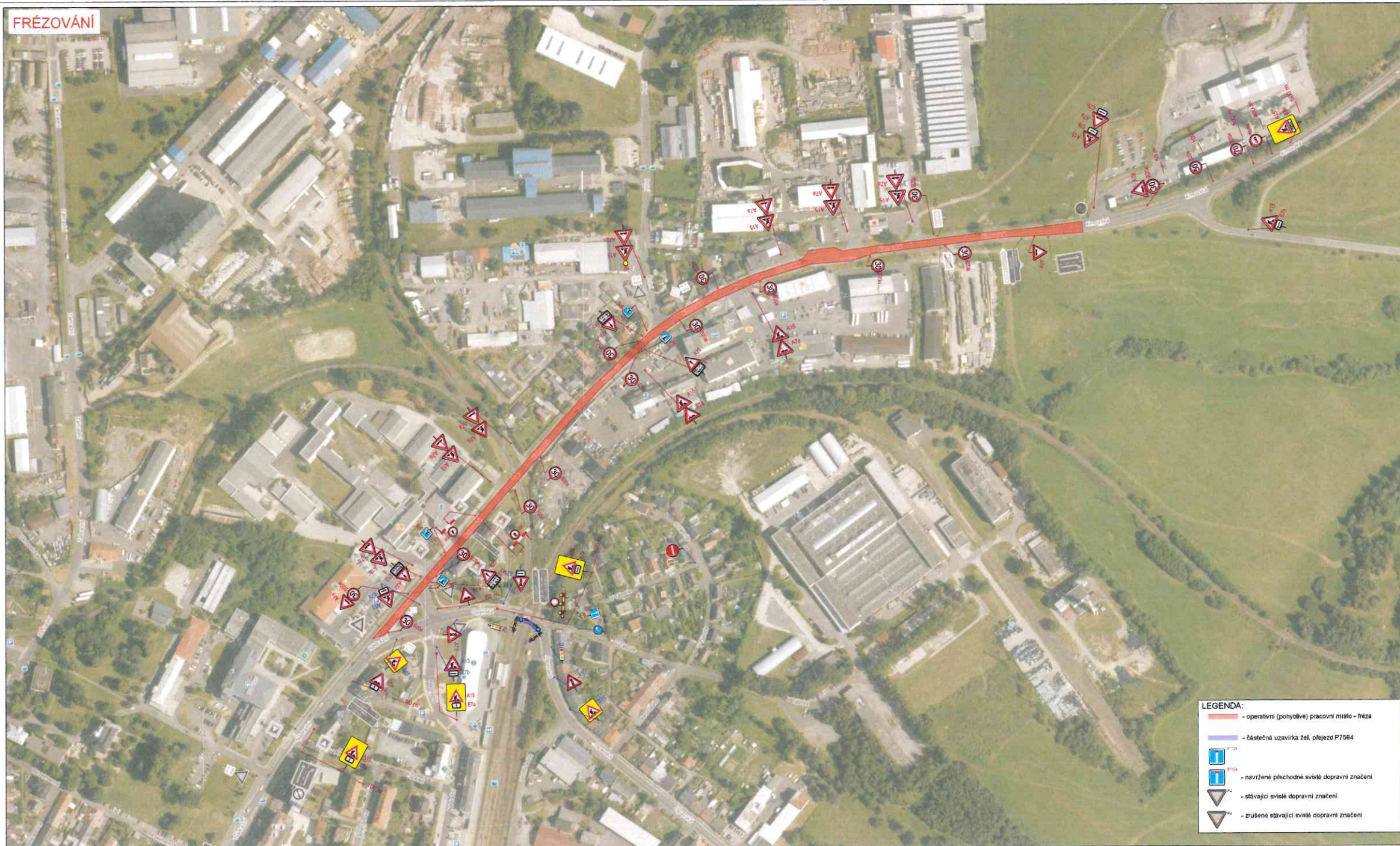
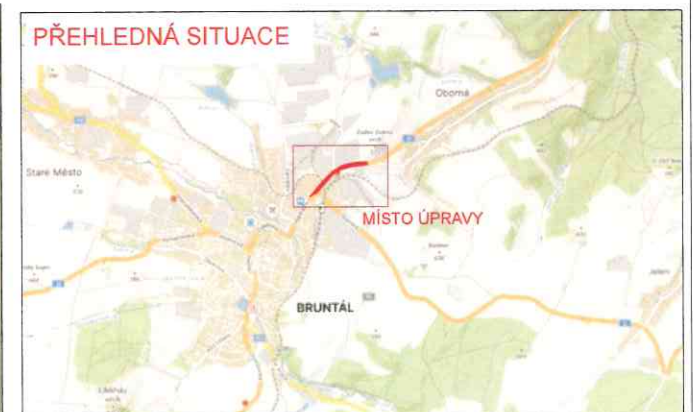


FRÉZOVÁNÍ



- LEGENDA:**
- - operativní (pohyblivé) pracovní místo - fréza
 - - částečná uzavírka železnice P7564
 - - navržené přechodné svítlé dopravní značení
 - - stávající svítlé dopravní značení
 - - zrušené stávající svítlé dopravní značení

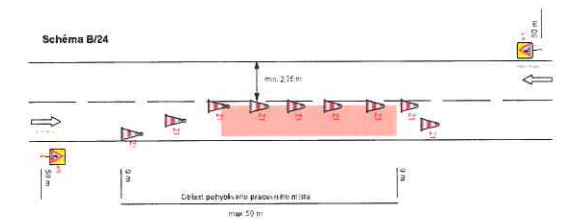
PŘEHLEDNÁ SITUACE



FRÉZOVÁNÍ

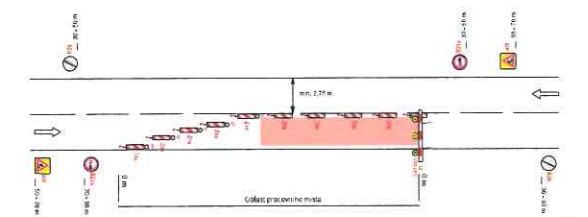
- délka pracovního místa celkem cca 816 m
- frézování stávajícího povrchu - operativní pracovní místo pohyblivé, dle schématu B/24 TP 66
- zrcadlové otočení pro práce na druhé polovině vozovky
- křižení budou krátkodobě uzavřeny

Schéma B/24



PRACOVNÍ MÍSTO

- délka pracovního místa cca 50 m.
- standardní pracovní místo, dle schématu B/5.1 TP 66.
- Zrcadlové otočení pro práce na druhé polovině vozovky.



VYPRACOVATEL ING. ANDREA PROKEŠOVÁ	DATA SRPEN 2024	Č. VYHŘESU 01
MÍSTO ÚPRAVY I/45 Bruntál, ul. Křovská v km 25,452 - 26,252		
PROVODNÍ DOPRAVNÍ ZNAČENÍ - FRÉZOVÁNÍ		



Příloha č. 1 Stanovení
č.j. KRNOOVZP-123464/2024 bedn

Městský úřad Krnov
Odbor výstavby
a životního prostředí
stavební úřad
- 10 -