

dne **17. 6. 2026** od **9:30** do **13:30** hodin

---

**Plánovaná odstávka zahrnuje tyto lokality:****Borová (okres Svitavy)**

č. p. 12, 33, 36, 223, 225-250, 252-258, 268-272, 274, 275, 276, 277, 279, 282, 337, 342, 347, 348, 352, 353, 354, 356, 358, 361, 370

č. ev. 13, 31, 32, 34, 35, 38, 39, 40, 59, 61, 74, 77, 85, 86, 96

kat. území **Borová u Poličky** (kód **607720**): parcelní č. ST.181, 360/1, 360/4, 669, 1118/5, 1120/4, 2421/1, 2610/60

---

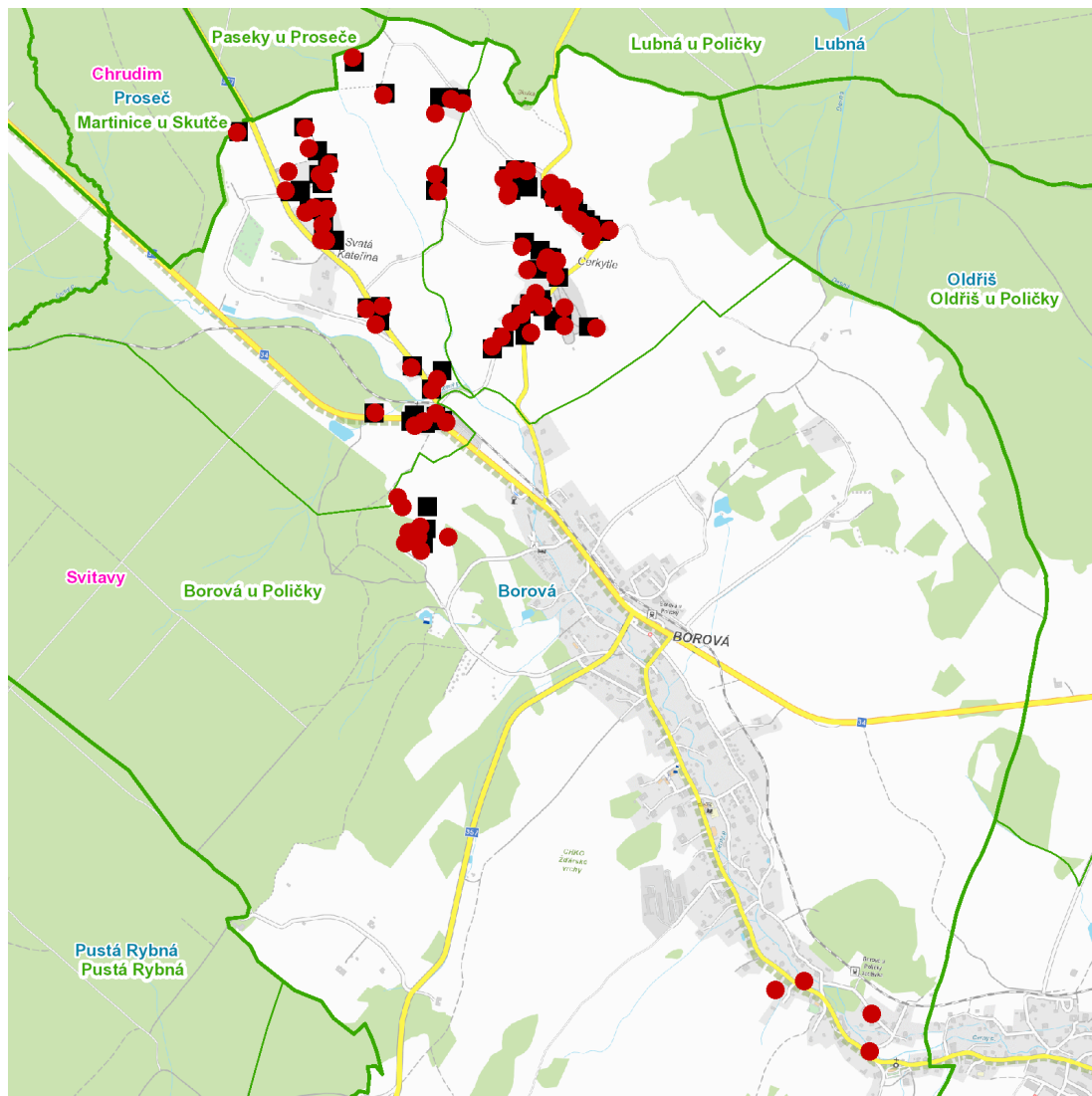
**UPOZORNĚNÍ**

**Dotčené zařízení distribuční soustavy je nutné i v době odstávky považovat za zařízení pod napětím**, a proto vás žádáme o dodržení všech zásad bezpečnosti a provedení opatření potřebných k zamezení případných škod na zdraví a majetku. | Provozovatelé výroben elektřiny jsou povinni zajistit přerušení dodávky elektřiny z výroby do vypnutého úseku distribuční soustavy.

---

**NEJDE VÁM ELEKTŘINA...**

**TIP:** Registrujte se zdarma na [www.cezdistribuce.cz/sluzba](http://www.cezdistribuce.cz/sluzba) a informace o odstávkách elektřiny budete dostávat e-mailem nebo SMS. U poruch zasíláme SMS s předpokládanou dobou obnovení dodávek. | Aktuální stav dodávek elektřiny na konkrétní adrese zjistíte snadno, rychle a bez registrace na portále **Bez Štávy** ([www.bezstavy.cz](http://www.bezstavy.cz)).

**dne 17. 6. 2026 od 9:30 do 13:30 hodin****Orientační mapový podklad odstávkou dotčených lokalit****VYSVĚTLIVKY**

- – adresy dotčené odstávkou elektřiny
- – místa připojení k elektrické síti dotčená odstávkou

**INFORMACE ZASLÁNA**

IDDS: z89bmqe (Obec Borová)