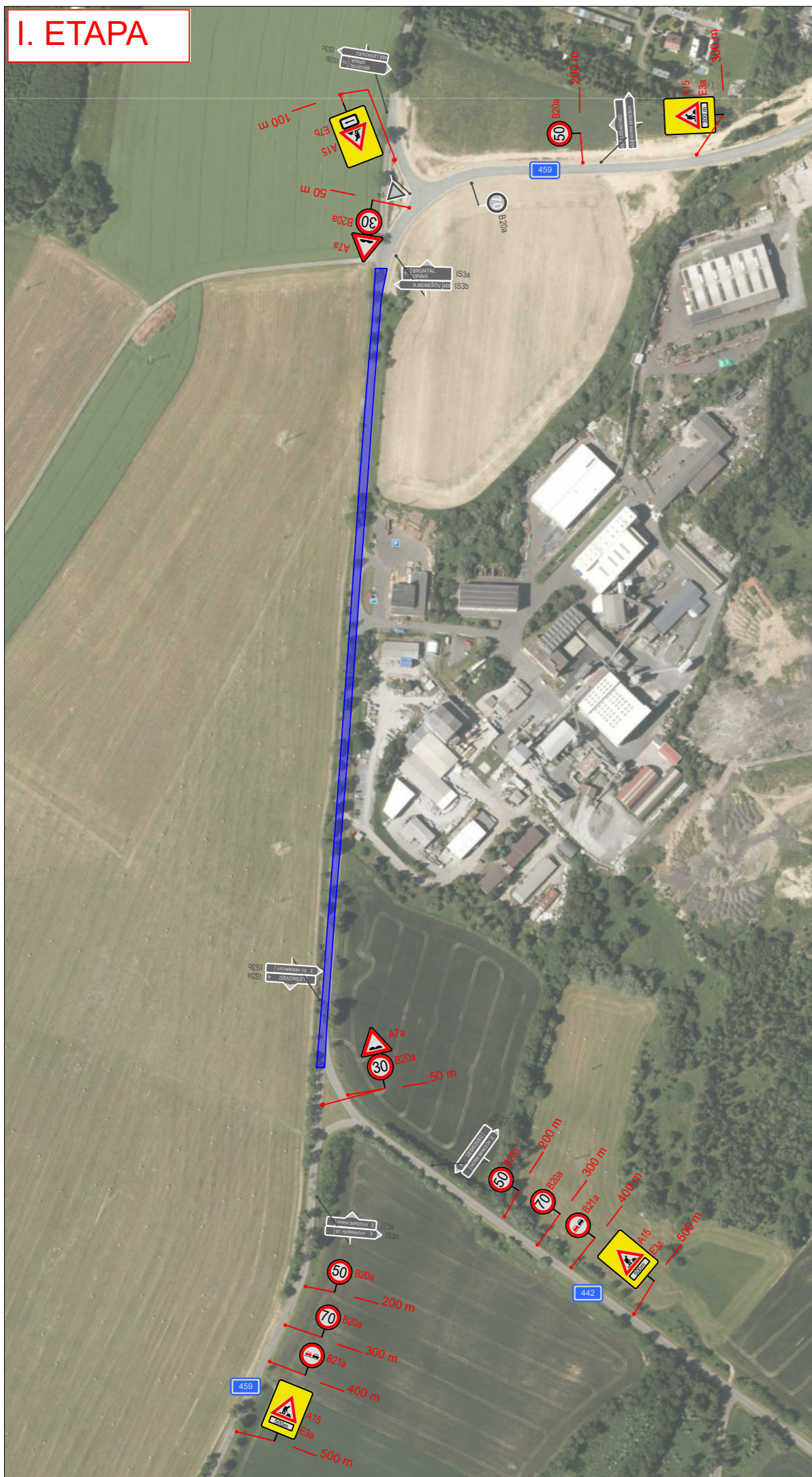


I. ETAPA



III. ETAPA



SCHÉMA - V OBCI - PRACOVNÍ MÍSTO V MÍSTĚ KŘÍŽENÍ SE SILNICÍ II/452 a MK

- délka pracovního místa max. 50 m
- frézování, bourání, odstraňování, propustky, obruby, ul. vpustě, příkopy, odvodnění
- zrcadlové otočení pro práce na druhé polovině silnice

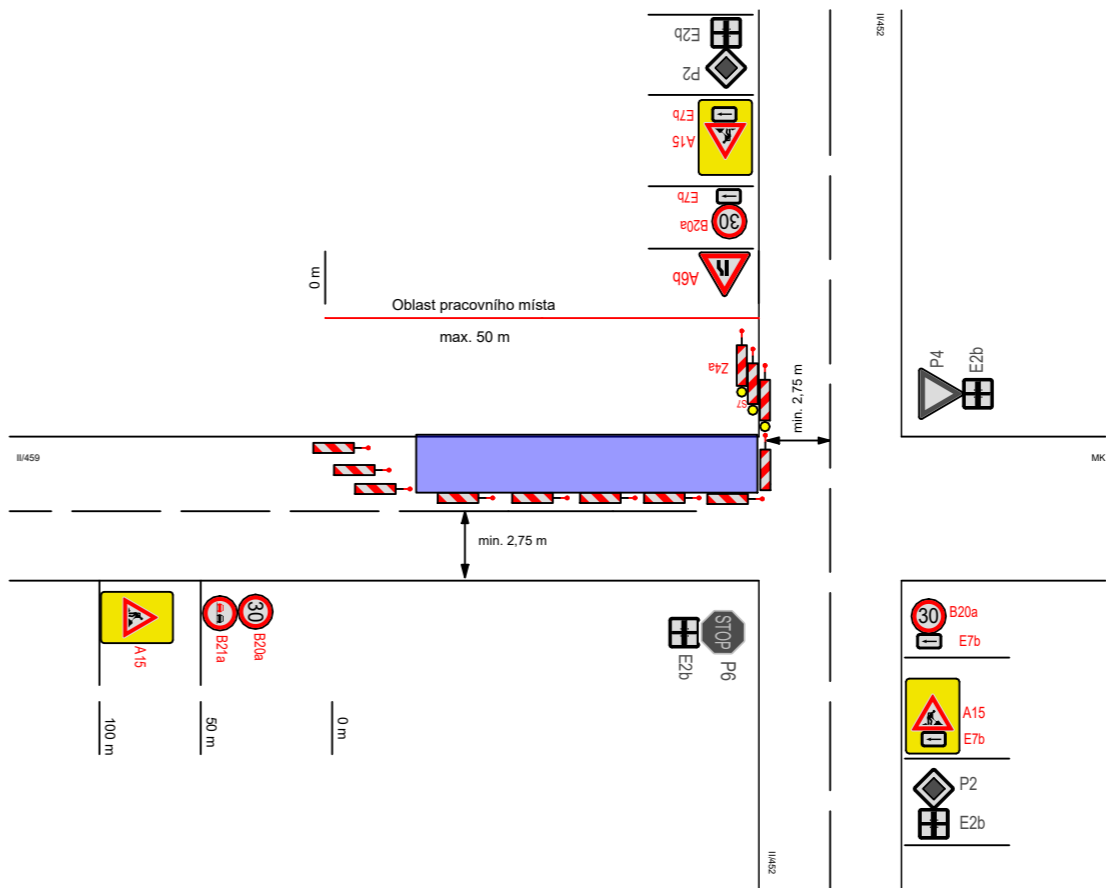
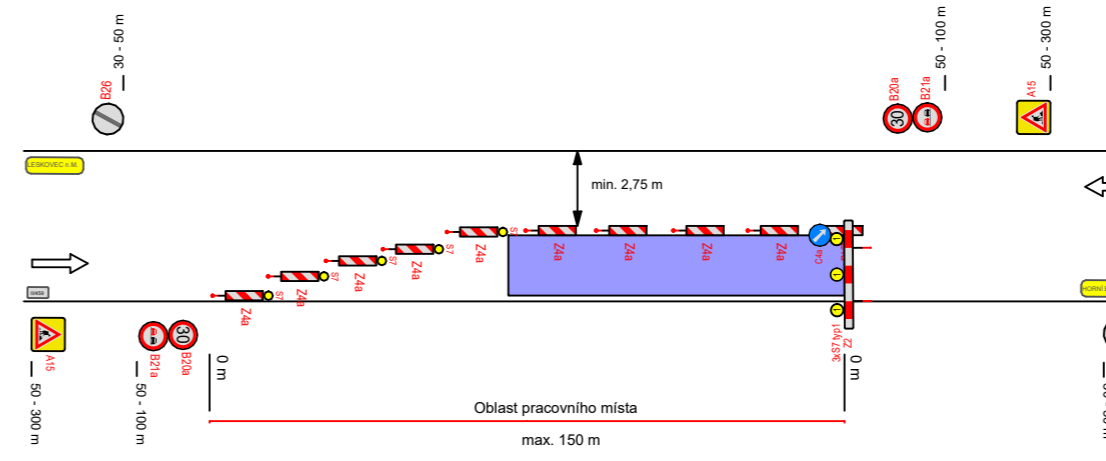


SCHÉMA - V OBCI - PRACOVNÍ MÍSTO

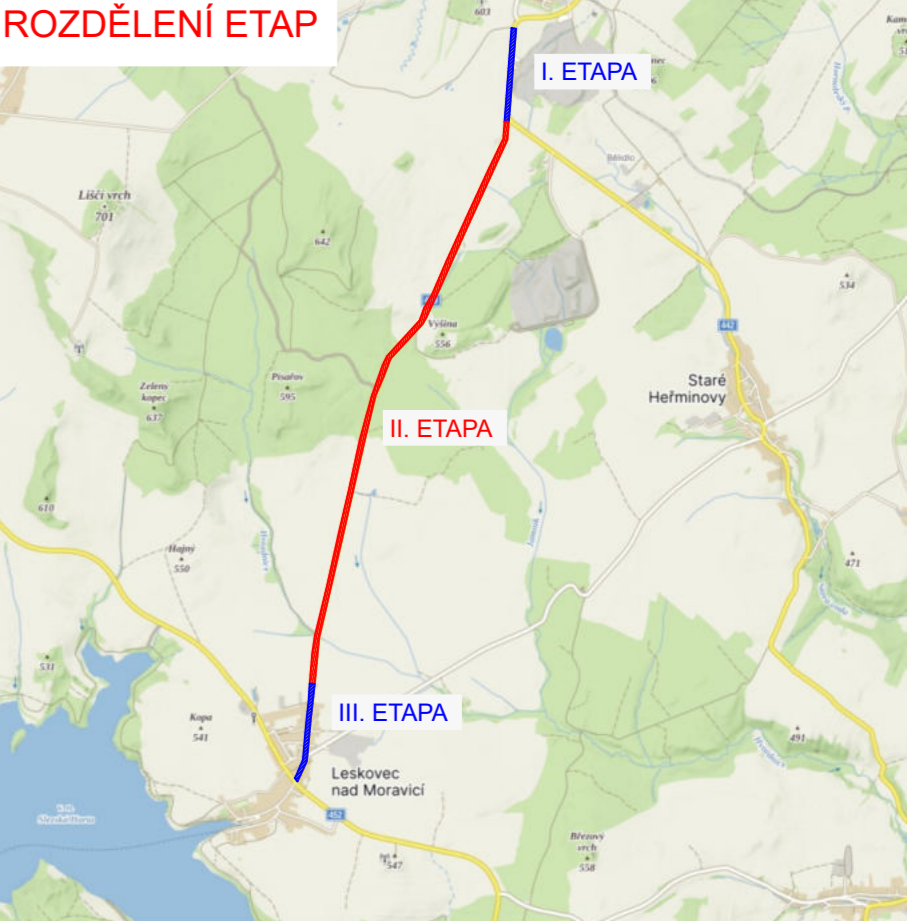
- délka pracovního místa max. 50 m
- frézování, bourání, odstraňování, propustky, obruby, ul. vpustě, příkopy, odvodnění
- zrcadlové otočení pro práce na druhé polovině silnice



PŘEHLEDNÁ SITUACE



ROZDĚLENÍ ETAP



LEGENDA:

- pracovní místo
- navržené přechodné svíslé dopravní značení
- stávající svíslé dopravní značení
- zrušené stávající svíslé dopravní značení

VYPRACOVALA ING. ANDREA PROKEŠOVÁ	DATUM ČERVEN 2024	Č. VÝKRESU 01
NÁZEV AKCE SOUVISLÁ OPRAVA SILNICE II/459 HORNÍ BENEŠOV - LESKOVEC		
NÁZEV VÝKRESU PROVIZORNÍ DOPRAVNÍ ZNAČENÍ - ČÁSTEČNÁ UZÁVÍRKA I. + III. ETAPA		

