

dne **23. 7. 2026** od **7:30** do **10:30** hodin

---

**Plánovaná odstávka zahrnuje tyto lokality:****Albrechtice (okres Ústí nad Orlicí)**

č. p. 1, 3-7, 9, 10, 11, 12, 14-35, 37, 39, 42-64, 68, 78, 80-87, 89-119, 121, 122, 123, 125, 127, 128, 130, 131, 132, 133, 136, 138-164

kat. území **Albrechtice u Lanškrouna** (kód **600113**): parcelní č. ST.277, ST54, 33/4, 52/2, 70/8, 124/3, 177/2, 201/10, 273, 278, 279, 280, 282, 283, 286, 320, 324, 326, 327, 328, 339/2, 455/2, 1232/16, 1233/12, 1233/15, 1233/24, 1233/29, 1233/30, 1233/31, 1233/41, 1233/45, 1233/47, 1318/21, 1543/1, 1547/9, 1547/14, 1605/12, 1691

**Cotkytle (okres Ústí nad Orlicí)**

část obce **Mezilesí**

č. p. 1-7, 12, 13, 14, 20, 26, 29, 31, 32, 36, 40, 41, 42

kat. území **Mezilesí u Lanškrouna** (kód **638404**): parcelní č. 165, 580/4

---

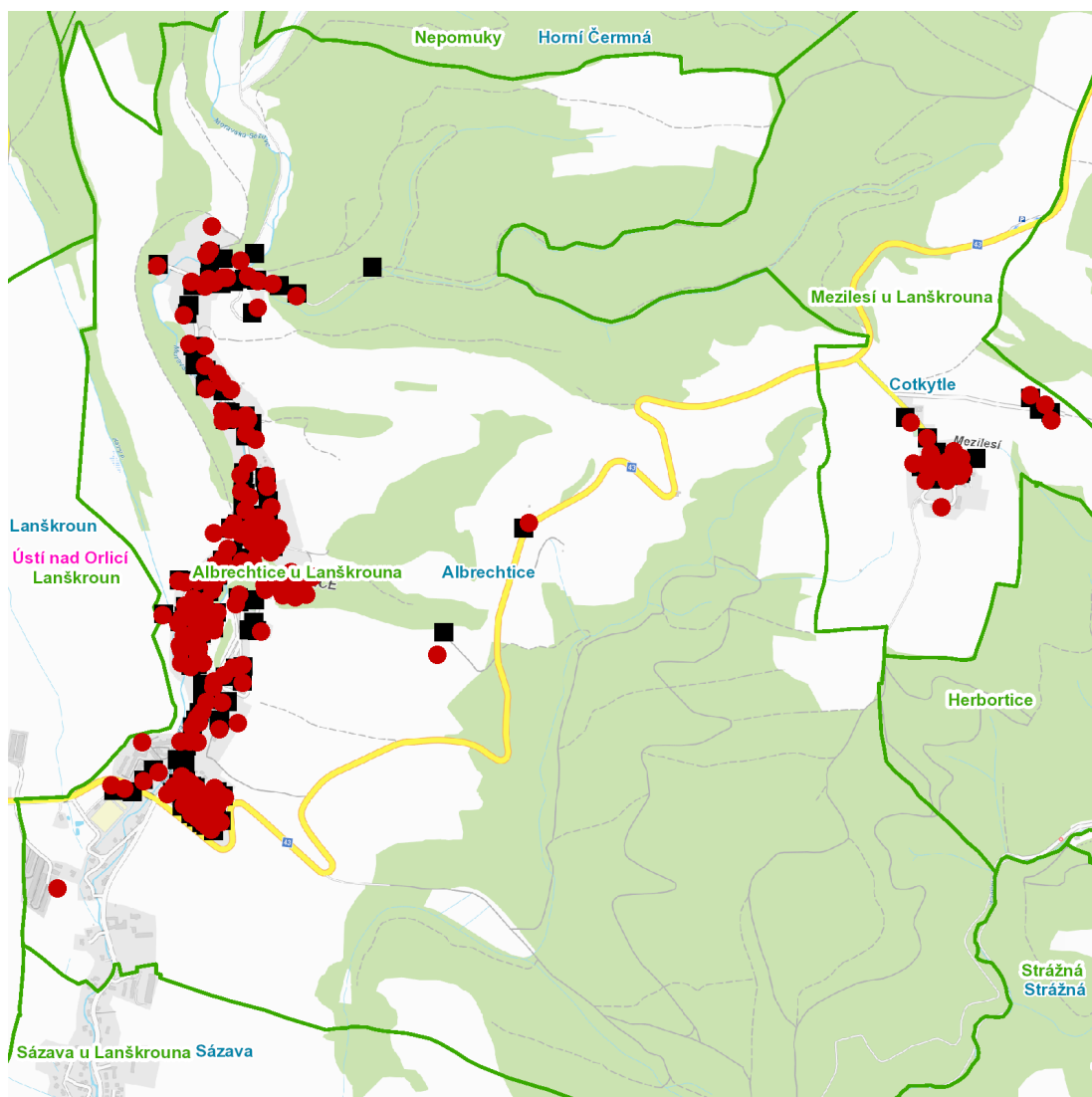
**UPOZORNĚNÍ**

**Dotčené zařízení distribuční soustavy je nutné i v době odstávky považovat za zařízení pod napětím**, a proto vás žádáme o dodržení všech zásad bezpečnosti a provedení opatření potřebných k zamezení případných škod na zdraví a majetku. | Provozovatelé výroben elektřiny jsou povinni zajistit přerušení dodávky elektřiny z výroby do vypnutého úseku distribuční soustavy.

---

**NEJDE VÁM ELEKTŘINA...**

**TIP:** Registrujte se zdarma na [www.cezdistribuce.cz/sluzba](http://www.cezdistribuce.cz/sluzba) a informace o odstávkách elektřiny budete dostávat e-mailem nebo SMS. U poruch zasíláme SMS s předpokládanou dobou obnovení dodávek. | Aktuální stav dodávek elektřiny na konkrétní adrese zjistíte snadno, rychle a bez registrace na portále **Bez Štávy** ([www.bezstavy.cz](http://www.bezstavy.cz)).

**dne 23. 7. 2026 od 7:30 do 10:30 hodin****Orientační mapový podklad odstávkou dotčených lokalit****VYSVĚTLIVKY**

- – adresy dotčené odstávkou elektřiny
- – místa připojení k elektrické síti dotčená odstávkou

**INFORMACE ZASLÁNA**

IDDS: 79ga3f5 (Obec Albrechtice)

IDDS: ze3a4ha (Obec Cotkytle)