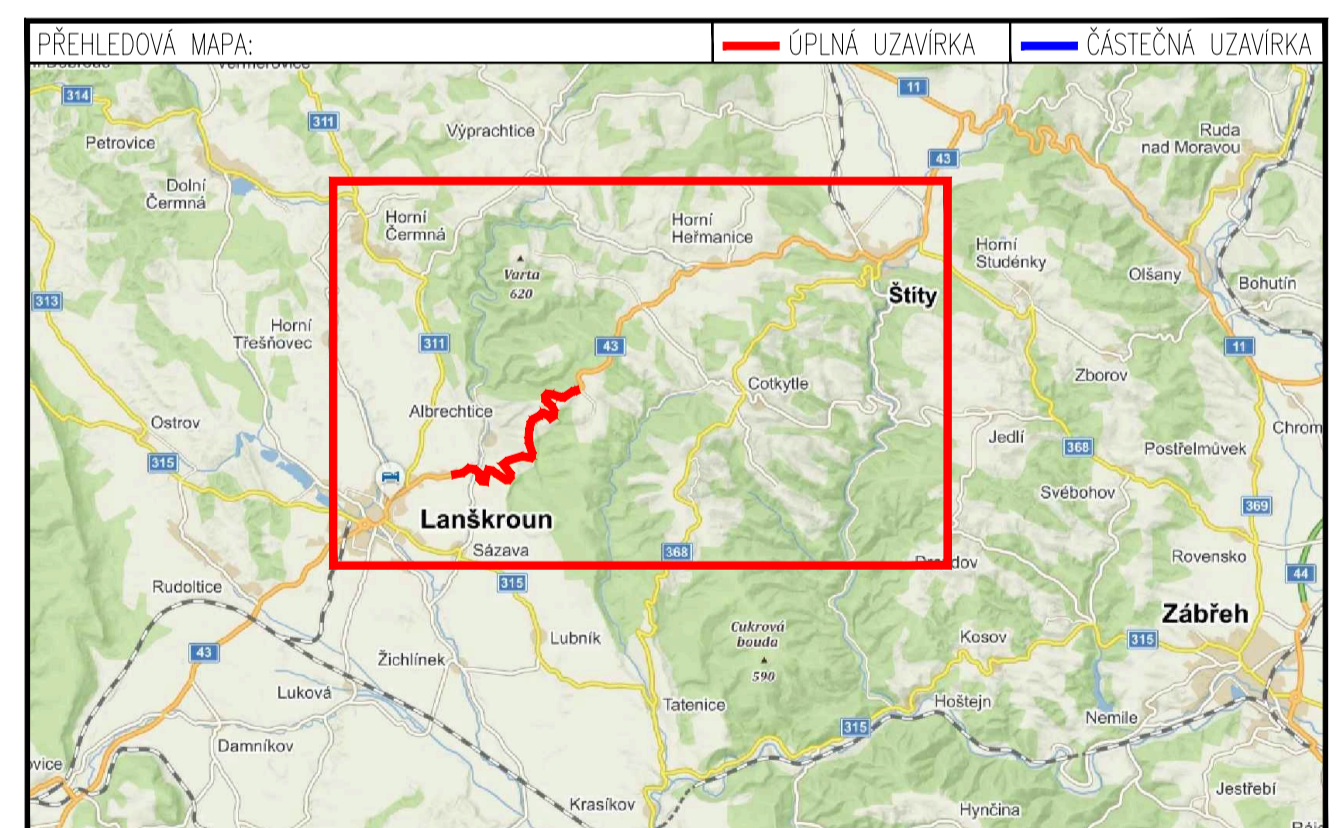


LEGENDA:

	PŘECHODNÉ DOPRAVNÍ ZNAČENÍ		TRASA ZÁVODU
	STÁVAJÍCÍ DOPRAVNÍ ZNAČENÍ		TEXT DODATKOVÉ TABULKY
	STÁVAJÍCÍ DOPRAVNÍ ZNAČENÍ DOČASNĚ ZRUŠENÉ		DEPO ZÁVODU
			OBJÍZDNÁ TRASA

POZNÁMKA:

- Umístění přechodného dopravního značení dle TP č.66 (Zásady pro označování pracovních míst na pozemních komunikacích)
- Stávající dopravní značení v rozporu s přechodnou úpravou provozu bude zneplatněno skrutkami nebo zakryto.
- Dopravní značení B28 umístěno 7 dní před zahájením stavby.



ZNAKOM s.r.o. – ZENGROVA 2694/4, 615 00 BRNO, TEL: 602 593 383, ZNAKOM@ZNAKOM.CZ, (PRACOVNÍ: RYBNÍČEK 12, 602 00 BRNO)		
Vypracoval: Karel HANÁK podpis: <i>[Signature]</i>	Zodpovědný projektant: Karel HANÁK podpis: <i>[Signature]</i>	Redaktor: Petr OŠMERA mob: 725 015 243 podpis: <i>[Signature]</i>
Technická kontrola: Petr BEDNÁŘ podpis: <i>[Signature]</i>	Veškerá příloha: Petr BEDNÁŘ podpis: <i>[Signature]</i>	ZNAKOM ZNAKOM s.r.o., ZENGROVA 2694/4, 615 00 BRNO

Místo: LANSKROUN	Číslo zak.: 24Z00772
Silnice: I/43	Formát: 594x720
Staničení úseku: KM 86,735 – KM 92,640	Datum: 24.6.2024
Akce: LM-MHCC – LANSKROUN	Číslo přílohy: 1
Obsah: PŘECHODNÉ DOPRAVNÍ ZNAČENÍ	