



Městský úřad Kralupy nad Vltavou, odbor výstavby a územního plánování

Palackého nám. 1, 278 01 Kralupy nad Vltavou

www.mestokralupy.cz, podatelna@mestokralupy.cz, tel.: 315 739 811

IČ: 00236977, DIČ: CZ 00236977, DS: 8zzbfvq

Č.J.: MUKV 9024/2022 VYST
SPIS. ZN.: MUKV - S 2159/2022 VYST/To
POČET LISTŮ: 14
POČET PŘÍLOH: 4
POČET LISTŮ PŘÍLOH: 11
VYŘIZUJE: J. Toman
TEL.: 315 739 956
E-MAIL: jiri.toman@mestokralupy.cz
DATUM: 2.2.2022



VEŘEJNÁ VYHLÁŠKA Opatření obecné povahy

„Stanovení přechodné úpravy provozu“

na pozemních komunikacích v ORP Kralupy nad Vltavou, ORP Roudnice nad Labem a ORP Slaný

Městský úřad Kralupy nad Vltavou, odbor výstavby a územního plánování (dále jen "správní orgán") příslušný podle § 124 odst. 6 zákona č. 361/2000 Sb., o provozu na pozemních komunikacích a o změnách některých zákonů (zákon o silničním provozu), ve znění pozdějších předpisů (dále jen "zákon o silničním provozu") na základě žádosti o stanovení přechodné úpravy provozu na pozemních komunikacích, kterou dne 06.01.2022 podala společnost **BES, s.r.o, Sukova 625, 256 01 Benešov, IČ: 43792553, kterou zastupuje na základě plné moci 3K značka s.r.o., Jiráskova 1519, 251 01 Říčany, IČ: 25056271** (dále jen "žadatel") v souladu s ustanovením § 171 a 173 zákona č. 500/2004 Sb., správní řád, ve znění pozdějších předpisů (dále jen „správní řád“),

vydává opatření obecné povahy,

kterým ve smyslu ustanovení § 77 odst. 1 písm. c) zákona č. 361/2000 Sb., o provozu na pozemních komunikacích ve znění pozdějších předpisů a vyhlášky č. 294/2015 Sb., kterou se provádějí pravidla provozu na pozemních komunikacích, podle § 77 odst. 5 zákona o silničním provozu a vyhlášky č. 294/2015 Sb., kterou se provádějí pravidla provozu na pozemních komunikacích

stanovuje

dne 02.02.2022 přechodnou úpravu provozu na místních komunikacích a silnicích II. a III. třídy v ORP Kralupy nad Vltavou, ORP Roudnice nad Labem a ORP Slaný **dle DIO viz. příloha.**

Dopravní značení : dle DIO (1x) „**II/608 Nové Ouholice – Nová Ves, rekonstrukce + výstavba kanalizace**“ odsouhlaseného Policií ČR DI Mělník, č.j.: KRPS-63-2/ČJ-2022-010606 ze dne 21.01.2022, Policií ČR DI Kladno č.j.: KRPS-6419-2/ČJ-2022-010306 ze dne 31.01.2022 a Policií ČR DI Litoměřice č.j.: KRPU-6705-3/ČJ-2022-040606 ze dne 11.01.2022.

Důvod : zajištění bezpečnosti silničního provozu při stavební akci „**II/608 – Nové Ouholice – Nová Ves, rekonstrukce a výstavba kanalizace – etapa IIa.**“

Platnost úpravy : přechodná

Termín akce : 07.02.2022 – 31.10.2022

Opatření obecné povahy nabývá účinnosti pátým dnem po dni vyvěšení.

Osoba odpovědná za instalaci dopravního značení a za dodržení stanovených podmínek:

3 K značky s.r.o., Jiráskova 1519, 251 01 Říčany, IČ: 250 56 271

Odpovědná osoba: Ing. Jan Vaněk – vedoucí technik, tel. 777 348 134

Velikost a podmínky provedení dopravního značení:

1. Dopravní značení a zařízení musí být provedeno podle platných právních předpisů, zejména zákona č. 13/1997 Sb., o pozemních komunikacích, zákona č. 361/2000 Sb., o provozu na pozemních komunikacích a jeho prováděcí vyhlášky č. 294/2015 Sb., v platných zněních, a podle ČSN EN 12899-1 a technických podmínek TP 66 – Zásady pro označování pracovních míst na pozemních komunikacích.
2. Dopravní značky a zařízení musí v souladu s § 62 odst. 6 zákona o silničním provozu svými rozměry, barvami a technickými požadavky odpovídat zvláštním technickým předpisům, kterými jsou norma ČSN EN 12899 – 1 „Stálé svislé dopravní značení“, technické podmínky TP 65 „Zásady pro dopravní značení na pozemních komunikacích“ a zejména pak u přechodné úpravy provozu technické podmínky TP 66 „Zásady pro označování pracovních míst na pozemních komunikacích“ (dále jen TP 66); u TP vždy nutno užít aktuální (tj. platné) vydání ke dni realizace přechodné úpravy provozu.
3. DZ Z2 budou opatřeny výstražnými světly typ 1-3x, popř. umístěny na osvětlených místech.
4. V souladu s § 62 odst. 2 zákona o silničním provozu budou přenosné svislé dopravní značky umístěny na červenobíle pruhovaném sloupku. V souladu s ust. § 61 odst. 3 budou svislé dopravní značky nově osazené v rámci tohoto stanovení přechodné úpravy provozu provedeny přenosnými dopravními značkami svislými.
5. Místní úprava provozu na dotčených pozemních komunikacích (trvalé dopravní značky), která je v rozporu s přechodnou úpravou provozu na pozemních komunikacích, bude zneplatněna (překryta či přeškrtnuta) a po ukončení akce uvedena do původního stavu.
6. Při realizaci přechodné úpravy provozu nesmí dojít k znečištění nebo poškození dotčené pozemní komunikace.
7. Veškeré dopravní značky musí být provedeny jako retroreflexní. Všechny součásti dopravních značek (podkladní deska, sloupek, značka, uchycení) musí být schváleného typu.
8. Žádnou z činností nesmí dojít k ohrožení bezpečnosti a plynulosti provozu na pozemních komunikacích, zejména k ohrožení chodců a cyklistů.
9. V rámci akce nesmí docházet ke znečišťování pozemních komunikací.
10. Bude zajištěn přístup k okolním nemovitostem.
11. Dopravní značky a zařízení bude zajištěno proti posunutí (otočení) nebo pádu, ke kterému by mohlo dojít vlivem provozu nebo povětrnostních podmínek.
12. Bude prováděna pravidelná kontrola dopravního značení, v případě poškození nebo odcizení bude nahrazeno novým dopravním značením.
13. Přechodná úprava bude instalována po dobu nezbytně nutnou pro stanovený účel, po skončení akce bude tato bez prodlení odstraněna
14. Dopravní zařízení musí být provedeno zhotovitelem, tj. právníkem nebo fyzickou osobou, který má platná oprávnění pro provádění těchto prací (živnostenské listy) a prokázal způsobilost pro zajištění jakosti při provádění /osazování/ umístování značek, dopravní zařízení a zařízení pro provozní informace podle metodického pokynu SJ - PK pro oblast II/4 - Provádění silničních a stavebních prací.
15. Osoby a výstražné hlídky, které se budou pohybovat v dopravním prostoru, užijí výstražný oděv v provedení dle ČSN EN 471.
16. Odbor výstavby a územního plánování MěÚ Kralupy n. Vlt. si vyhrazuje právo toto stanovení změnit nebo doplnit, jestliže to bude vyžadovat změna silničního provozu nebo veřejný zájem.

17. Stanovení dopravního značení nenahrazuje povolení, stanovisko, posouzení, případně jiné opatření dotčeného správního úřadu vyžadované zvláštními předpisy.
18. Pokud to bude dopravní situace vyžadovat, Policie ČR vydá v průběhu stavby další podmínky k zajištění bezpečnosti a plynulosti provozu na pozemních komunikacích.

Upozorňujeme, že tímto stanovením nejsou dotčena práva a povinnosti vyplývající z případných smluvních vztahů mezi žadatelem a právnickou osobou zajišťující vlastní realizaci dopravního značení. Dále upozorňujeme, že toto opatření obecné povahy nenahrazuje rozhodnutí o povolení zvláštního užívání pozemní komunikace a nevztahuje se na dálnice a silnice I. třídy v řešeném území.

Odůvodnění:

Navrhovatel BES, s.r.o, Sukova 625, 256 01 Benešov, IČ: 43792553, kterou zastupuje na základě plné moci 3K značky s.r.o., Jiráskova 1519, 251 01 Říčany, IČ: 25056271 podal dne 06.01.2022 návrh na „Stanovení přechodné úpravy provozu na pozemních komunikacích“, spočívající v osazení dopravního značení v na místních komunikacích a silnicích II. a III. třídy v ORP Kralupy nad Vltavou, ORP Roudnice nad Labem a ORP Slaný dle DIO viz. příloha z důvodu bezpečnosti a plynulosti silničního provozu v rámci stavební akce „II/608 – Nové Ouholice – Nová Ves, rekonstrukce a výstavba kanalizace – etapa IIa.“. Dopravní značení v ORP Roudnice nad Labem a ORP Slaný bylo stanoveno Městským úřadem Kralupy nad Vltavou po souhlasech příslušných silničních správních úřadů se stanovením přechodné úpravy provozu na místních komunikacích a silnicích II. a III. třídy v jejich správních obvodech vydaných pod č.j.: 4505/2022 ze dne 01.02.2022 a č.j. MUSLANY/1383/2022/ODSH/ST ze dne 12.01.2022. Návrh dopravního značení byl odsouhlasen Policií ČR DI Mělník, č.j.: KRPS-63-2/ČJ-2022-010606 ze dne 21.01.2022, Policií ČR DI Kladno č.j.: KRPS-6419-2/ČJ-2022-010306 ze dne 31.01.2022 a Policií ČR DI Litoměřice č.j.: KRPU-6705-3/ČJ-2022-040606 ze dne 11.01.2022. Dopravní značení je navrženo v souladu se „Zásadami pro dopravní značení na pozemních komunikacích“, TP 66, schválené Ministerstvem dopravy ČR. Budou použity značky s platným atestem.

Městský úřad v Kralupech nad Vltavou, Odbor výstavby a územního plánování považuje navržené dopravní značení za stanovené.

Opatření obecné povahy nabývá účinnosti pátým dnem po dni vyvěšení.

Poučení:

Proti tomuto stanovení přechodné úpravy provozu vydaného opatřením obecné povahy **nelze podat opravný prostředek** (§ 173 odst. 2. správního řádu).

Opatření obecné povahy nabývá účinnosti pátým dnem po dni vyvěšení veřejné vyhlášky. Do opatření obecné povahy a jeho odůvodnění může každý nahlédnout u Městského úřadu Kralupy nad Vltavou, odboru výstavby a územního plánování.

Soulad opatření obecné povahy s právními předpisy lze posoudit v přezkumném řízení. Usnesení o zahájení přezkumného řízení lze dle ustanovení § 174 odst. 2 správního řádu vydat do 1 roku od účinnosti opatření obecné povahy. Toto opatření se nevztahuje na dálnice a silnice I. třídy v řešeném území.

Jiří Polák
vedoucí stavebního úřadu

Toto opatření musí být vyvěšeno po dobu 15 ti dnů na úředních deskách příslušných obecních úřadů.

Současně úřad pro vyvěšení a podání zprávy o vyvěšení potvrzuje, že tato písemnost byla zveřejněna způsobem umožňujícím dálkový přístup, podle věty druhé § 25 odst. 2 správního řádu.

Toto oznámení musí být vyvěšeno po dobu 15 dnů.

Vyvěšeno dne:

Sejmuto dne:

Razítko a podpis orgánu, který potvrzuje vyvěšení a sejmutí oznámení:

Příloha:

Stanoviska Policie ČR DI Mělník, č.j.: KRPS-63-2/ČJ-2022-010606 ze dne 21.01.2022, Policie ČR DI Kladno č.j.: KRPS-6419-2/ČJ-2022-010306 ze dne 31.01. 2022 a Policie ČR DI Litoměřice č.j.: KRPU-6705-3/ČJ-2022-040606 ze dne 11.01.2022.

DIO „II/608 Nové Ouholice – Nová Ves, rekonstrukce + výstavba kanalizace“

Obdrží:

BES, s.r.o, Sukova 625, 256 01 Benešov, IČ: 43792553, kterou zastupuje na základě plné moci 3K značky s.r.o., IDDS: 7qpdp9i

sídlo: Jiráskova č.p. 1519, 251 01 Říčany u Prahy

Krajská správa a údržba silnic Středočeského kraje, příspěvková organizace, IDDS: a6ejgmx

sídlo: Zborovská č.p. 81/11, 150 00 Praha 5-Smíchov

Správa a údržba silnic Ústeckého kraje, příspěvková organizace, IDDS: 6hevxe

sídlo: Ruská č.p. 3, 417 03 Dubí u Teplíc 3

Dotčené správní úřady

Krajské ředitelství policie Ústeckého kraje, územní odbor Litoměřice, IDDS: a64ai6n

sídlo: Eliášova č.p. 13, 412 01 Litoměřice

Krajské ředitelství policie Středočeského kraje, Územní odbor Mělník, Dopravní inspektorát,

IDDS: 2dtai5u

sídlo: Na Baních č.p. 1535, Praha 5-Zbraslav, 156 00 Praha 516

Krajské ředitelství policie Středočeského kraje, Územní odbor Kladno, IDDS: 2dtai5u

sídlo: Havířská č.p. 632, 272 53 Kladno

Městský úřad Slaný, Odbor dopravy, IDDS: h3jb7t5

sídlo: Velvarská č.p. 136/1, 274 01 Slaný 1

Městský úřad Roudnice nad Labem, odbor dopravy, IDDS: qdwbviv

sídlo: Karlovo náměstí č.p. 21, 413 01 Roudnice nad Labem

Krajský úřad Středočeského kraje, odbor dopravy, IDDS: keebyyf

trvalý pobyt: Zborovská č.p. 11, 150 00 Praha 5

Dotčené osoby:

V souladu s dikcí § 173 odst. 1 správního řádu doručuje Městský úřad Kralupy nad Vltavou, odbor výstavby a územního plánování toto opatření obecné povahy dotčeným osobám veřejnou vyhláškou. Doručení veřejnou vyhláškou bude provedeno v souladu s ustanovením § 25 správního řádu tak, že se písemnost vyvěsí na úřední desce Městského úřadu Kralupy nad Vltavou a příslušných úřadů a současně bude zveřejněna způsobem umožňujícím dálkový přístup.

Doručení k vyvěšení na úřední desce

Obec Nová Ves, IDDS: zsubhap

sídlo: Nová Ves č.p. 154, 277 52 Nová Ves u Mělníka

Město Velvary, IDDS: 4ghb4cv

sídlo: náměstí Krále Vladislava č.p. 1, 273 24 Velvary

Obec Černuc, IDDS: 5fiajx9

sídlo: Černuc č.p. 17, 273 23 Černuc

Obec Bříza, IDDS: nmubswt

sídlo: Bříza č.p. 110, 413 01 Roudnice nad Labem

Obec Račiněves, IDDS: q52aq2e

sídlo: Račiněves č.p. 1, 413 01 Roudnice nad Labem

Obec Straškov-Vodochody, IDDS: fi6a33d

sídlo: Straškov č.p. 2, 411 84 Straškov-Vodochody

Obec Uhy, IDDS: srwakvp

sídlo: Uhy č.p. 31, 273 24 Velvary

Obec Sazená, IDDS: akwbqvb

sídlo: Sazená č.p. 1, 273 24 Sazená

Obec Mnětěš, IDDS: tviat7w

místo podnikání: Mnetěš č.p. 28, 413 01 Roudnice nad Labem

Obec Ledčice, IDDS: wpdbm2t

sídlo: Ledčice č.p. 45, 277 08 Ledčice

Obec Nelahozeves, IDDS: t42bcicq

sídlo: Školní č.p. 3, 277 51 Nelahozeves

Město Veltrusy, IDDS: yn2bwnn

sídlo: Palackého č.p. 9, 277 46 Veltrusy



Pomáhat a chránit

KRAJSKÉ ŘEDITELSTVÍ POLICIE STŘEDOČESKÉHO KRAJE

Územní odbor Mělník
Dopravní inspektorát
Bezručova 2796
276 01 Mělník

Č.j. KRPS –63-2/ČJ-2022-010606

Mělník 21. ledna 2022

Počet stran: 2
Přílohy: DIO-----
Žadatel: 3K značky s.r.o.

Jiráskova 1519

251 01 Říčany

II/608 Nové Ouholice – Nová Ves, rekonstrukce a výstavba kanalizace – etapa IIa – stanovisko a závazné stanovisko

Policie České republiky Krajské ředitelství policie Středočeského kraje dopravní inspektorát Mělník po posouzení žádosti vydává v souladu s ust. § 77 odst. 2 písm. b) zákona č. 361/2000 Sb., o provozu na pozemních komunikacích, ve znění pozdějších předpisů **stanovisko k přechodné úpravě provozu na pozemních komunikacích a dále vydává závazné stanovisko ke zvláštnímu užívání pozemní komunikace** za účelem umístění inženýrských sítí do silničního pozemku a provádění stavebních prací (§ 25 odst. 6 písm. c) bod 3 a písm. d) zák. č. 13/1997 Sb., o pozemních komunikacích) z důvodu rekonstrukce a výstavby kanalizace – etapa IIa v obci Nová Ves a Nové Ouholice s dotčením silnice II/608 – úplná uzavírka komunikace a vyznačená objízdná trasa v termínu akce: 7.2.2022-31.10.2022 a vydává podmínky pro zajištění bezpečnosti a plynulosti provozu na pozemních komunikacích.

PČR DI Mělník souhlasí se zvláštním užíváním komunikace a schvaluje předložený doplněný návrh „DIO“ s následujícími podmínkami a upřesněním.

DZ Z2 budou opatřeny výstražnými světly typ 1 (3 x), popř. umístěny na osvětl. místech.

Dle zjištěných skutečností má dojít ke zvýšení provozu autobusové dopravy (cca 20 denně) projíždějící nyní obcí Nová Ves – Nové Ouholice přes obec Vepřek. PČR DI Mělník důrazně upozorňuje, že na místní komunikaci v extravilánu mezi obcemi Vepřek a Staré Ouholice nejsou vyhovující šířkové poměry (lokálně 3,2m) pro bezpečný obousměrný provoz. V této souvislosti je nezbytné navrhnout vyhovující dopravní opatření k zajištění bezpečného provozu na dotčené pozemní komunikaci, např. stanovení jednosměrného dopravního režimu nebo umístění SSZ s řízeným kyvadlovým provozem..


www.policie.czTel.: +420 974 876 461/253
ID DS: 2dtai5u
Email: me.di@pcr.cz

V případě umístění dočasné zastávky na III/0161 za křižovatkou s I/16 PČR DI Mělník doporučuje provést prořez křoví na straně před zastávkou ve směru od Vepřku z důvodu zlepšení rozhledů ze silnice na autobusovou zastávku na stojící BUS a snížení rychlosti (70-50 km/h).

Přechodná úprava bude instalována po dobu nezbytně nutnou pro stanovený účel a ihned po ukončení akce bude odstraněna.

Místní úprava provozu, která bude v rozporu s přechodnou úpravou, bude zakryta.

Bude užito dopravních značek a zařízení v souladu s vyhl. č. 294/2015 Sb., kterou se provádějí pravidla provozu na pozemních komunikacích, v reflexním provedení v základní velikosti v provedení dle ČSN EN 12899-1.

Dopravní značky a zařízení budou zajištěny proti posunutí, otočení nebo pádu, ke kterému by mohlo dojít vlivem provozu nebo povětrnostních podmínek.

Bude prováděna **pravidelná** kontrola dopravního značení, a v případě ztráty, odcizení, popř. poškození, bude nahrazeno novým.

V rámci stavby musí být umožněn přístup k přilehlým nemovitostem.

V rámci stavebních prací nesmí docházet ke znečištění pozemních komunikací.

Termín započetí stavebních prací a umístění přechodného dopravního značení musí být koordinován s případnými dalšími akcemi, při kterých dojde k omezení provozu, popř. značení objížděných tras v dotčeném úseku.


PČR DI Mělník vydá další podmínky k zajištění bezpečnosti a plynulosti provozu na pozemních komunikacích pokud to bude situace v průběhu stavby a uzavírky vyžadovat.
podmínky k zajištění bezpečnosti a plynulosti provozu na pozemních komunikacích.

K dopravnímu značení umístěnému mimo územní působnost PČR DI Mělník zažádejte o stanovisko místně příslušný PČR DI Kladno a PČR DI Litoměřice.

Zpracoval:

vrchní inspektor nrap. Ludmila Adamcová




komisář npor. Marek Novák DiS.
vedoucí DI Mělník

POLICIE ČESKÉ REPUBLIKY
Krajské ředitelství policie Středočeského kraje
Územní odbor Kladno
Dopravní inspektorát
Havířská 632, 272 53 Kladno

Č. j. KRPS-6419-2/ČJ-2022-010306

Kladno 31. ledna 2022
Počet stran: 2

3K značky s.r.o.
Jiráskova 1519/8
251 01 Říčany

Písemné vyjádření ke stanovení přechodné úpravy provozu na pozemních komunikacích

Policie České republiky, Dopravní inspektorát Kladno, na základě Vaší žádosti posoudil návrh přechodného dopravního značení ve smyslu ustanovení § 77 odst. 2 písm. b) zákona č. 361/2000 Sb., o provozu na pozemních komunikacích a o změnách některých zákonů a **souhlasí** s instalací přechodného dopravního značení dle přiloženého plánu.

Komunikace, důvod instalace přechodného dopravního značení: objízdná trasa sil. I/16, I/16H, II/616, II/240, III/24032, III/24035 (okres Kladno) - rekonstrukce komunikace a výstavba kanalizace - etapa IIa., sil. II/608 Nové Ouholice - Nová Ves

Přechodné DZ: viz DIO

Termín instalace a demontáže dopravního značení: dle stanovení

Odpovědná osoba za DZ: Ing. Jan Vaněk, tel.: 777 348 134

Přechodné dopravní značení bude provedeno a instalováno v souladu se Zásadami pro označování pracovních míst na pozemních komunikacích TP 66. Barevně, rozměrově i umístěním musí dopravní značení odpovídat příslušné platné normě ČSN, výše citovanému zákonu č. 361/2000 Sb., a vyhlášce č. 294/2015 Sb., kterou se provádějí pravidla provozu na pozemních komunikacích a úprava a řízení provozu na pozemních komunikacích. Po ukončení musí být přechodné dopravní značení odstraněno.

Dopravní značení bude umístěno v souladu s § 78 odst. 3 zákona č. 361/2000 Sb., o provozu na pozemních komunikacích a o změnách některých zákonů.

Toto písemné vyjádření je vydáno s ohledem na současnou dopravní situaci a Policie ČR DI Kladno, si vyhrazuje právo toto vyjádření změnit nebo doplnit, pokud to bude vyžadovat bezpečnost a plynulost silničního provozu, důležitý veřejný zájem, nebo nastane změna v dopravní situaci.

2. strana

Vyřizuje:
prap. Stanislava Jankovcová

npor. Ing. Petr Hošek
vedoucí DI Kladno

Ing. Petr Hošek
02.02.2022 12:29:53
Digitálně podepsal:
Ing. Petr Hošek
POLICIE ČESKÉ REPUBLIKY
Důvod: Za správnost vyhotovení

70.4645.129982103



Pomáhat a chránit

KŘP ÚSTECKÉHO KRAJE

Územní odbor Litoměřice
Dopravní inspektorát

Č. j. KRPU-6705-3/ČJ-2022-040606

Litoměřice 11. ledna 2022

Počet stran: 1

Přílohy: 1/6

3K značky s.r.o.
Jiráskova 1519
251 01 Říčany

Stanovisko k úplné uzavírcce a přechodné úpravě na akci "II/608 Nové Ouholice - Nová Ves, rekonstrukce a výstavba kanalizace - etapa IIa."

Policie České republiky, Krajské ředitelství police Ústeckého kraje, Územní odbor Litoměřice, dopravní inspektorát, jako orgán příslušný podle zákona č. 361/2000 Sb., o provozu na pozemních komunikacích, ve znění pozdějších předpisů, Vám podle ustanovení § 77/2b, na základě předložené žádosti ze dne 6.1.2022 vydává následující

písemné stanovisko

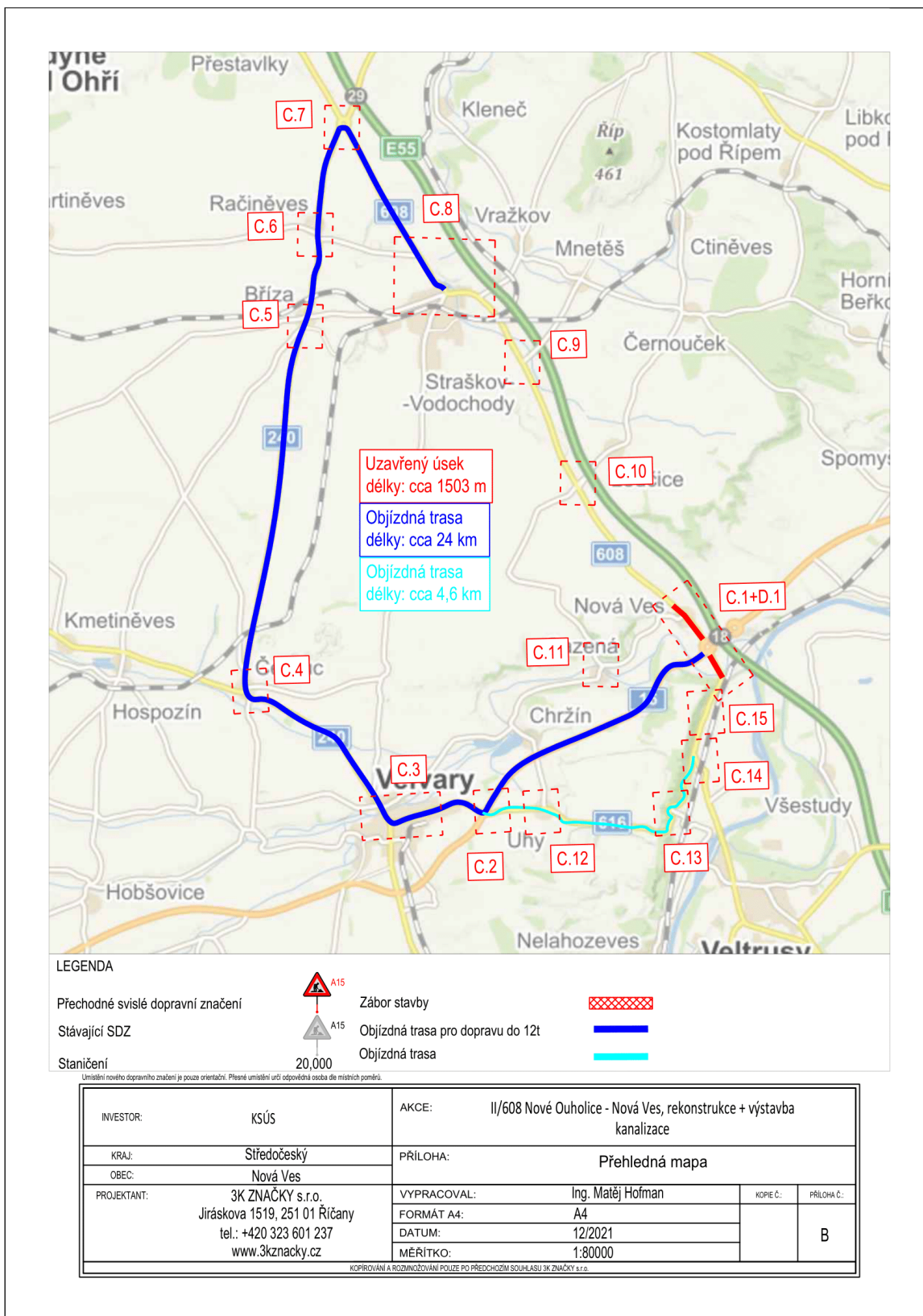
akce: Rekonstrukce a výstavba kanalizace - etapa IIa.
místo uzavírky: sil. II/608 Nové Ouholice - Nová Ves, v termínu od 7.2.2022 do 31.10.2022

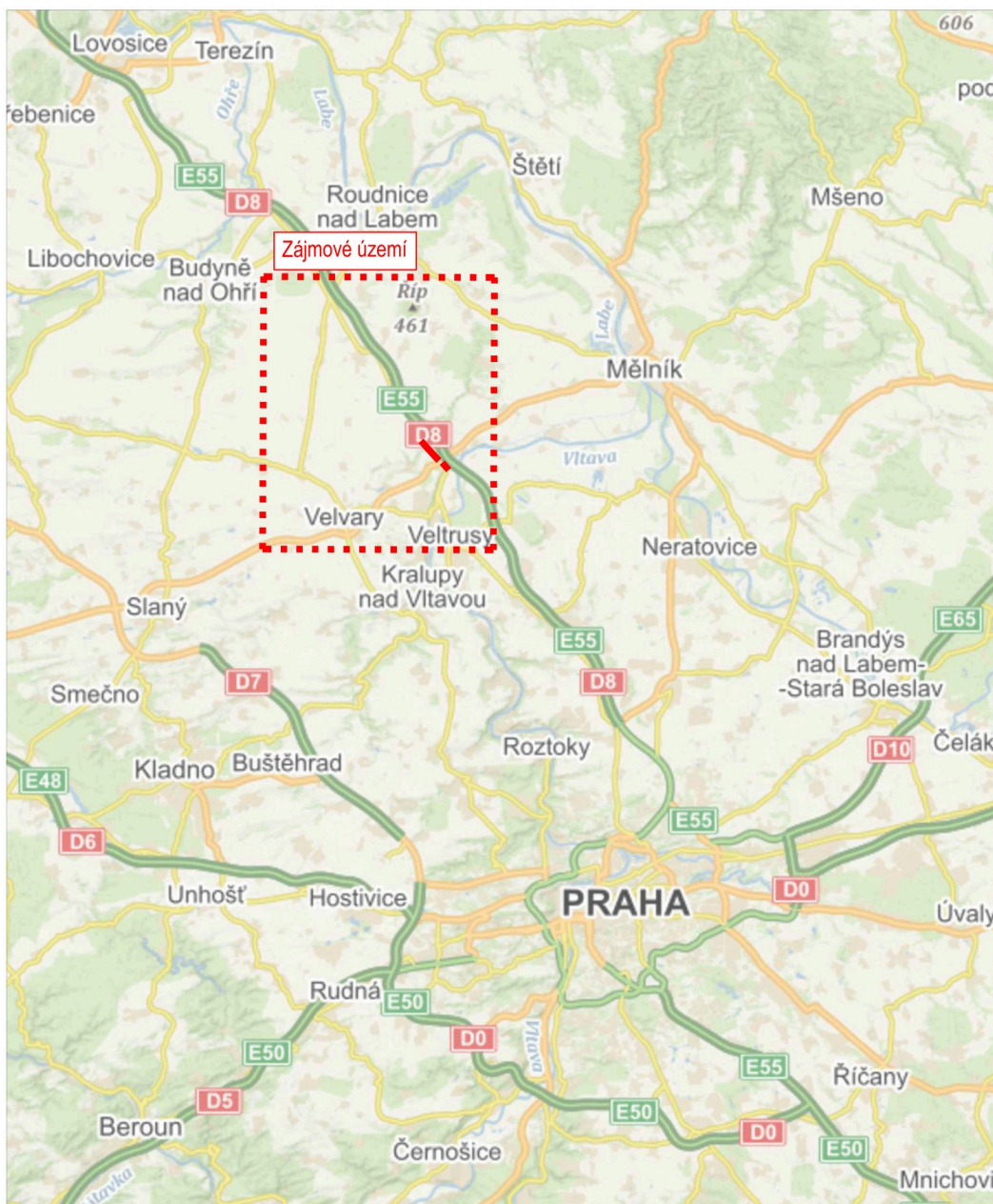
Souhlasíme s předloženým dopravně inženýrským opatřením a zároveň dáváme podle § 24/2d zákona č. 13/1997 Sb., o pozemních komunikacích, ve znění pozdějších předpisů souhlas s navrženou objízdou trasou. Policie České republiky, jakožto orgán vydávající závazné stanovisko s předloženým orazítkovaným návrhem souhlasí, neboť odpovídá obecným požadavkům na bezpečnost a plynulost provozu na pozemních komunikacích.

vyřizuje: por. Bc. Petr Jirkovský, tel.: 974436258

npor. Mgr. Jan Ponrt
vedoucí DIEliášova 13
412 01 LitoměřiceTel.: 974 436 251 - 253
E-mail: epodatelna.policie@pcr.cz
ID DS: a64ai8n

www.policie.cz

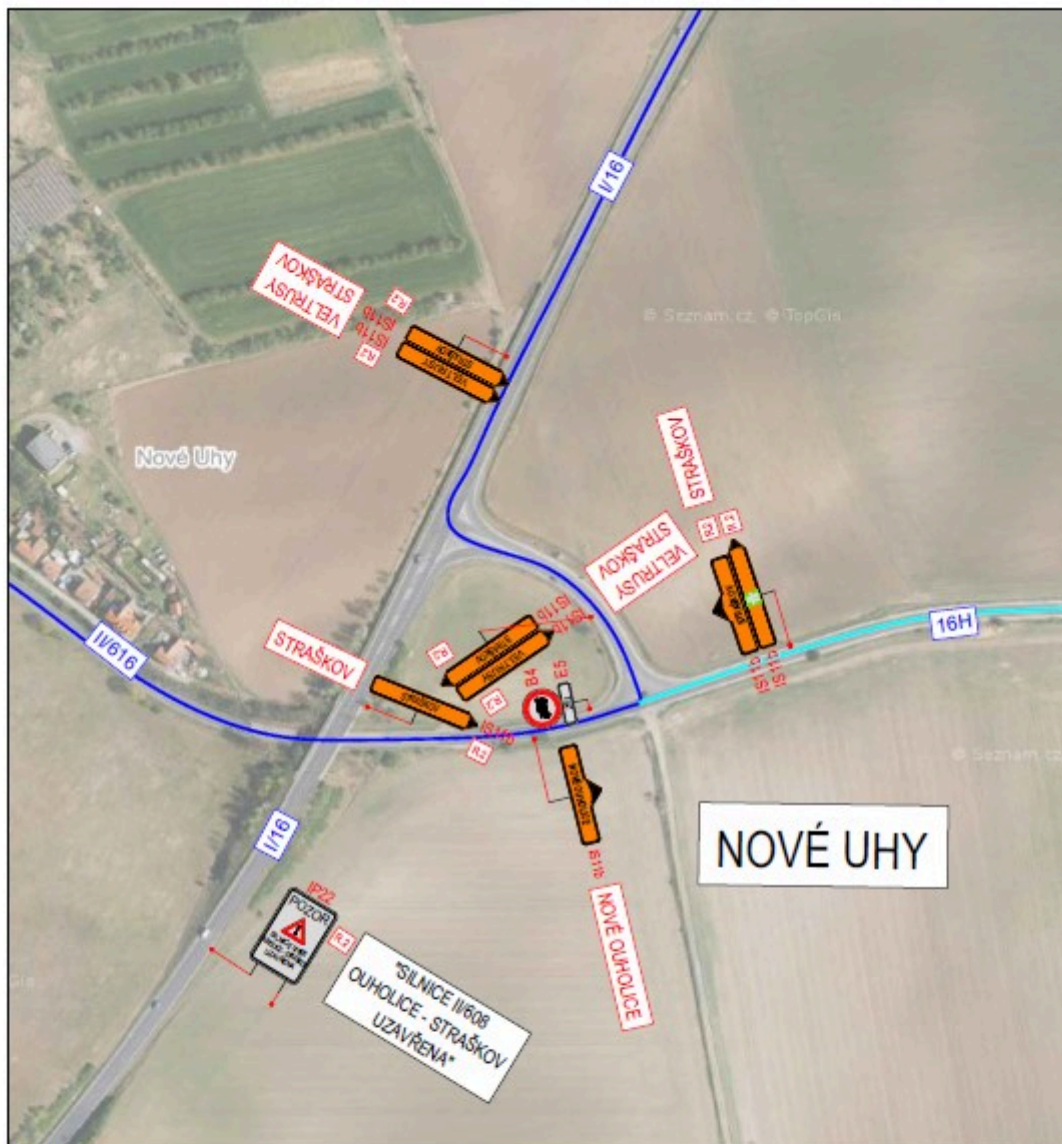




Umístění nového dopravního značení je pouze orientační. Přesné umístění určí odpovědná osoba dle místních poměrů.

INVESTOR:	KSÚS	AKCE:	II/608 Nová Ouholice - Nová Ves, rekonstrukce + výstavba kanalizace			
KRAJ:	Středočeský	PŘÍLOHA:	Zájmové území			
OBEC:	Nová Ves	VYPRACOVAL:	Ing. Matěj Hofman	KOPIE C:	PŘÍLOHA Č.: A	
PROJEKTANT:	3K ZNAČKY s.r.o. Jiráskova 1519, 251 01 Říčany tel.: +420 323 601 237 www.3kznacky.cz		FORMÁT A4:			A4
			DATUM:			12/2021
			MĚŘÍTKO:			1:80000
<small>KOPIROVÁNÍ A ROZMNOŽOVÁNÍ POUŽÍJE PO PŘEDCHOZÍM SOUHLASÍ 3K ZNAČKY s.r.o.</small>						





LEGENDA

Přechodné svislé dopravní značení

Stávající SDZ

Staničení



Zábor stavby

Objízdňá trasa pro dopravu do 12t

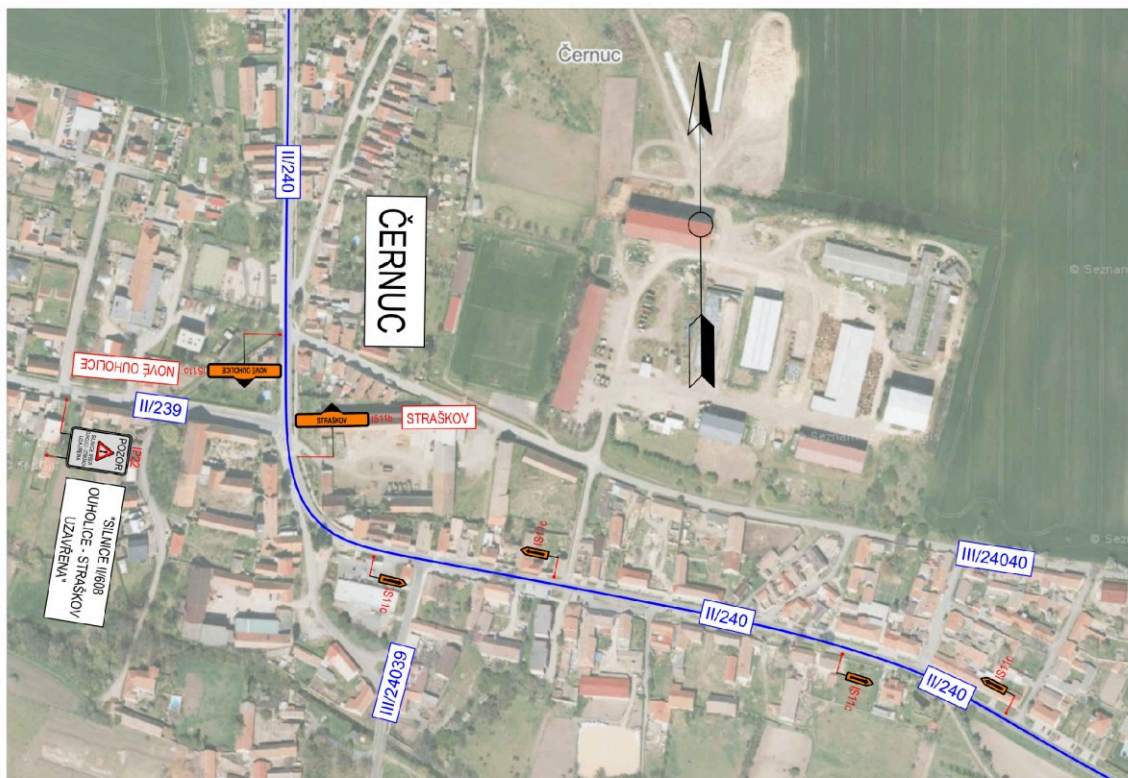
Objízdňá trasa



Staničení včetně dopravního značení je pouze orientační. Přesné staničení ať odpovídá usměrňovacímu směru dopravy.

INVESTOR:	KSÚS	AKCE:	II/608 Nové Ouholice - Nová Ves, rekonstrukce + výstavba kanalizace		
KRAJ:	Středočeský	PŘÍLOHA:	Situace DIO Etapa II - II		
OBEC:	Nová Ves	VYPRACOVAL:	Ing. Matěj Hofman	list č.:	priloha č.:
PROJEKTANT:	3K ZNAČKY s.r.o. Jiráskova 1510, 251 01 Říčany tel.: +420 323 601 237 www.3kznacky.cz	FORMÁT A4:	A4		C.2
		DATUM:	12/2021		
		MĚŘÍTKO:	1:5000		

KOPROJEKT A ROZMĚŘOVÁNÍ POUZE PO PŘEDCHOZÍM DOHLÁŠENÍ 3K ZNAČKY s.r.o.

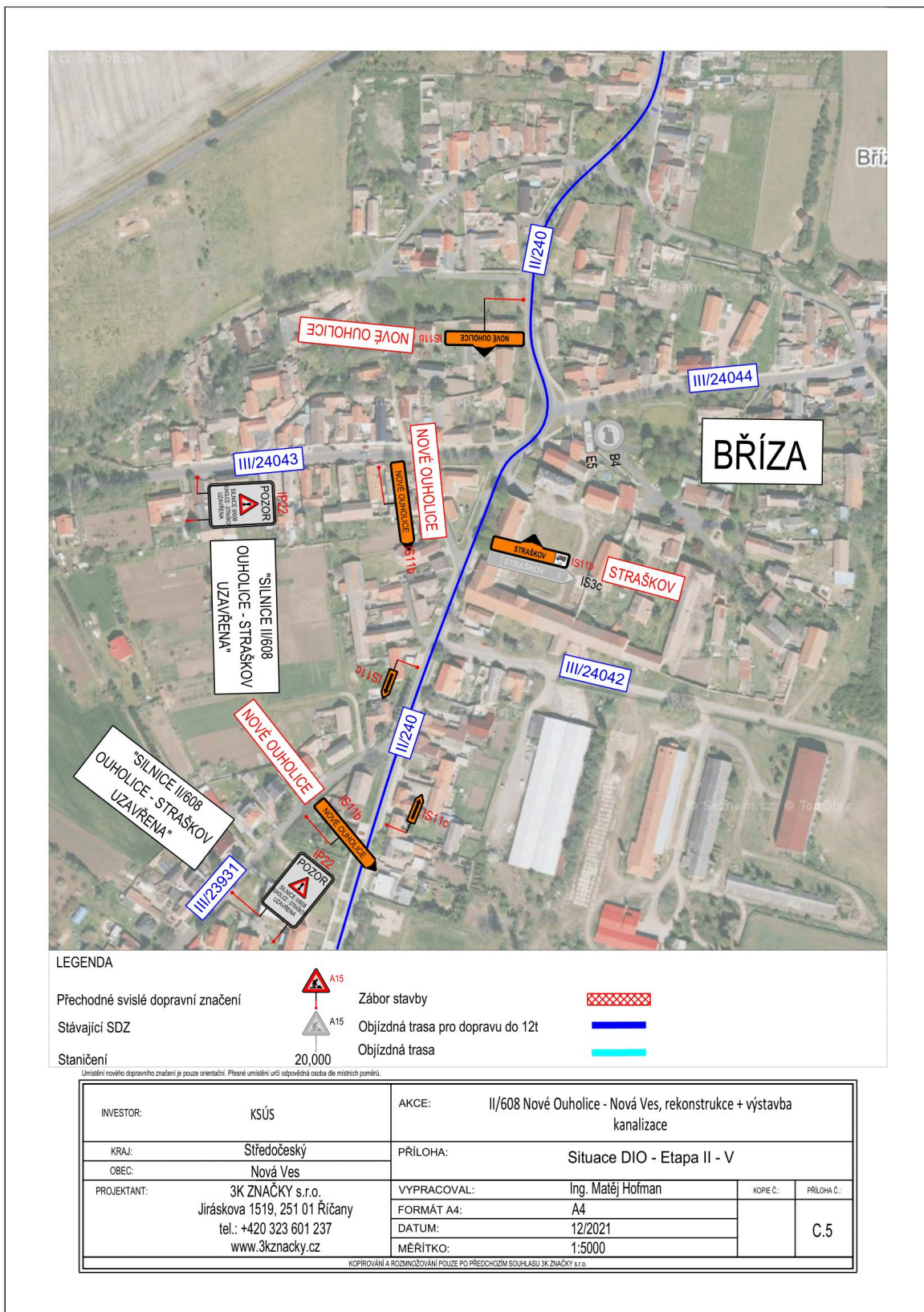


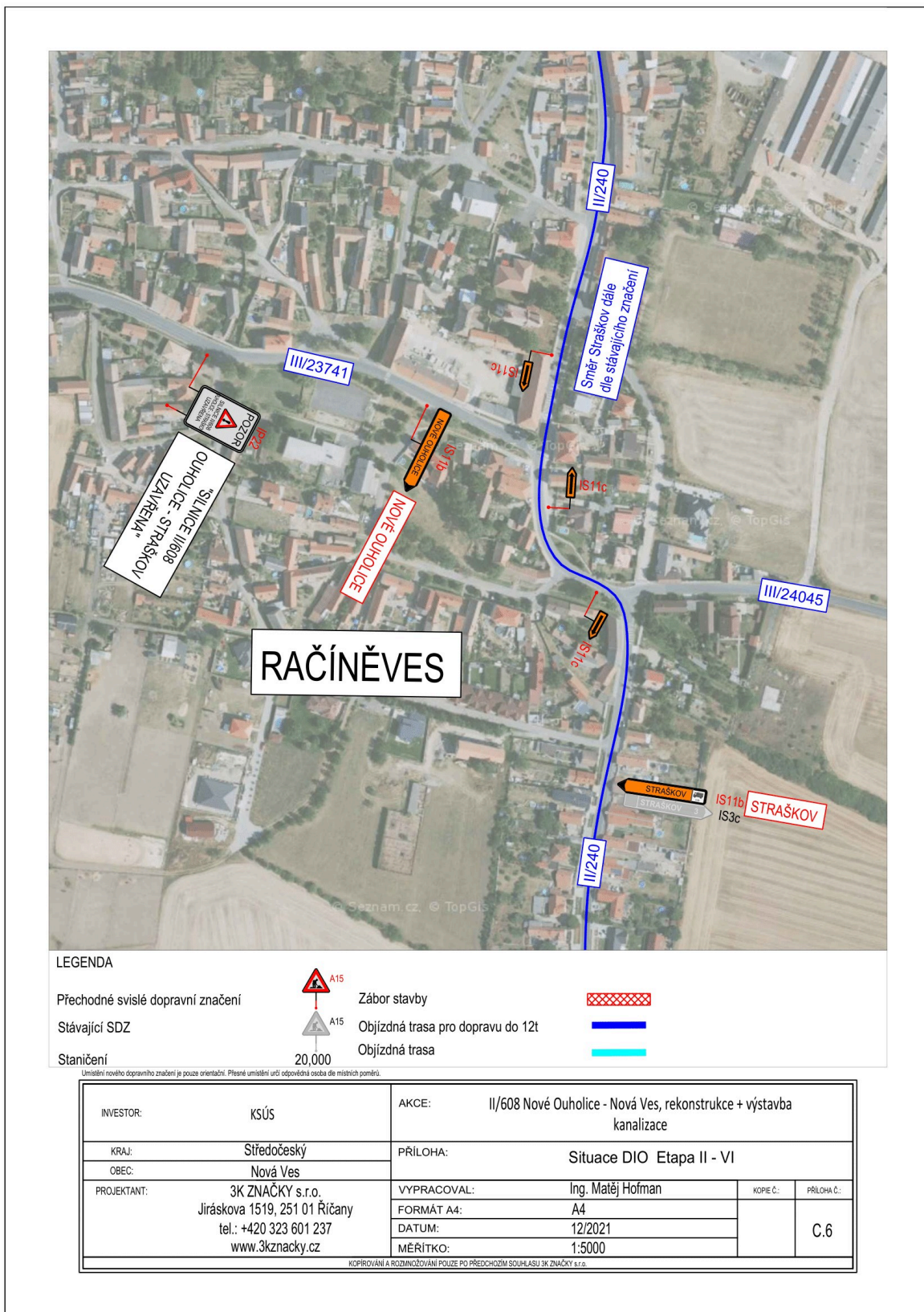
LEGENDA

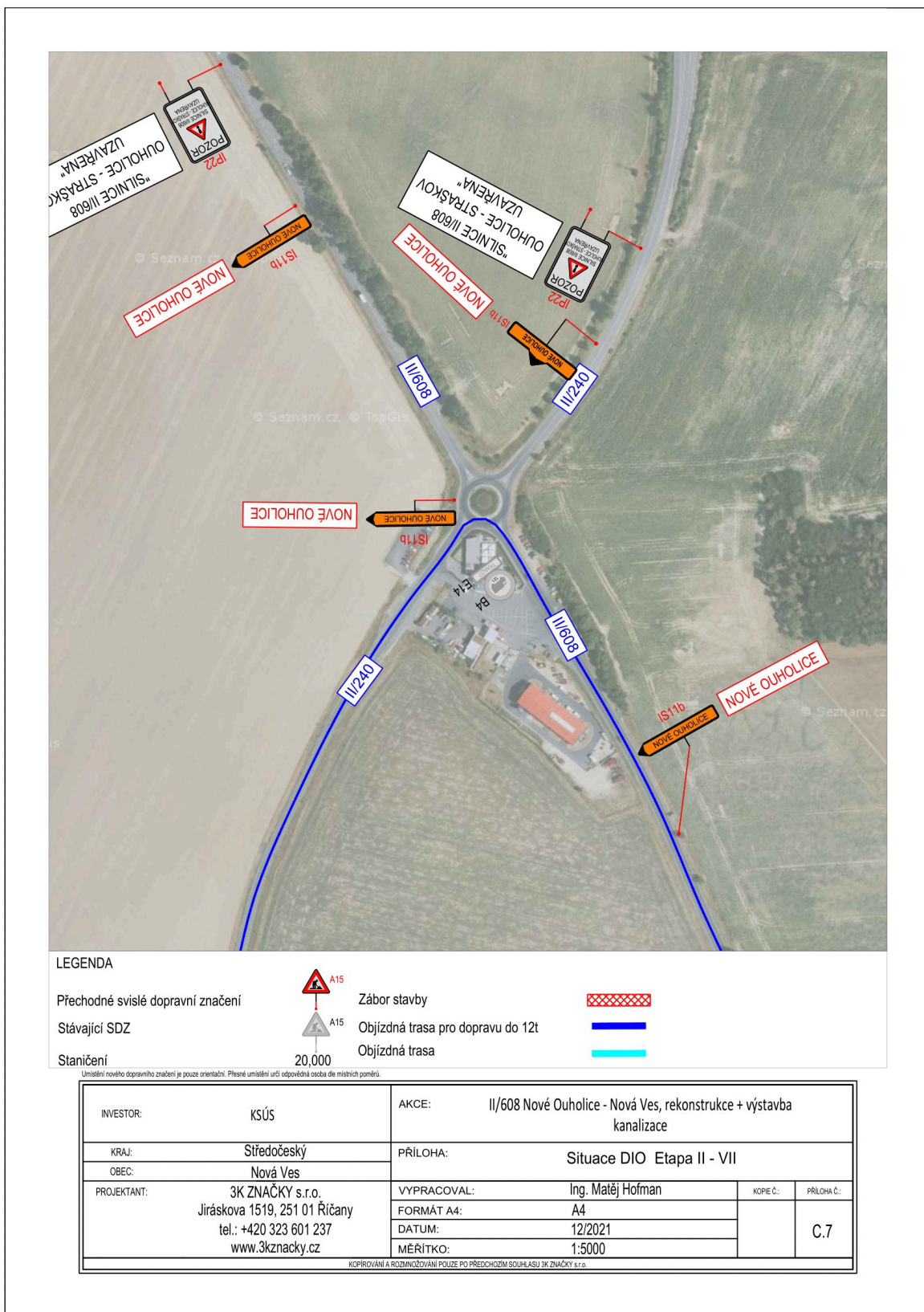
- Přechodné svvisle dopravní značení - Návrh
- Přechodné SDZ - stávající
- Stávající SDZ
- Stanice
- Záběr stavby
- Objízdná trasa pro dopravu do 12t
- Objízdná trasa

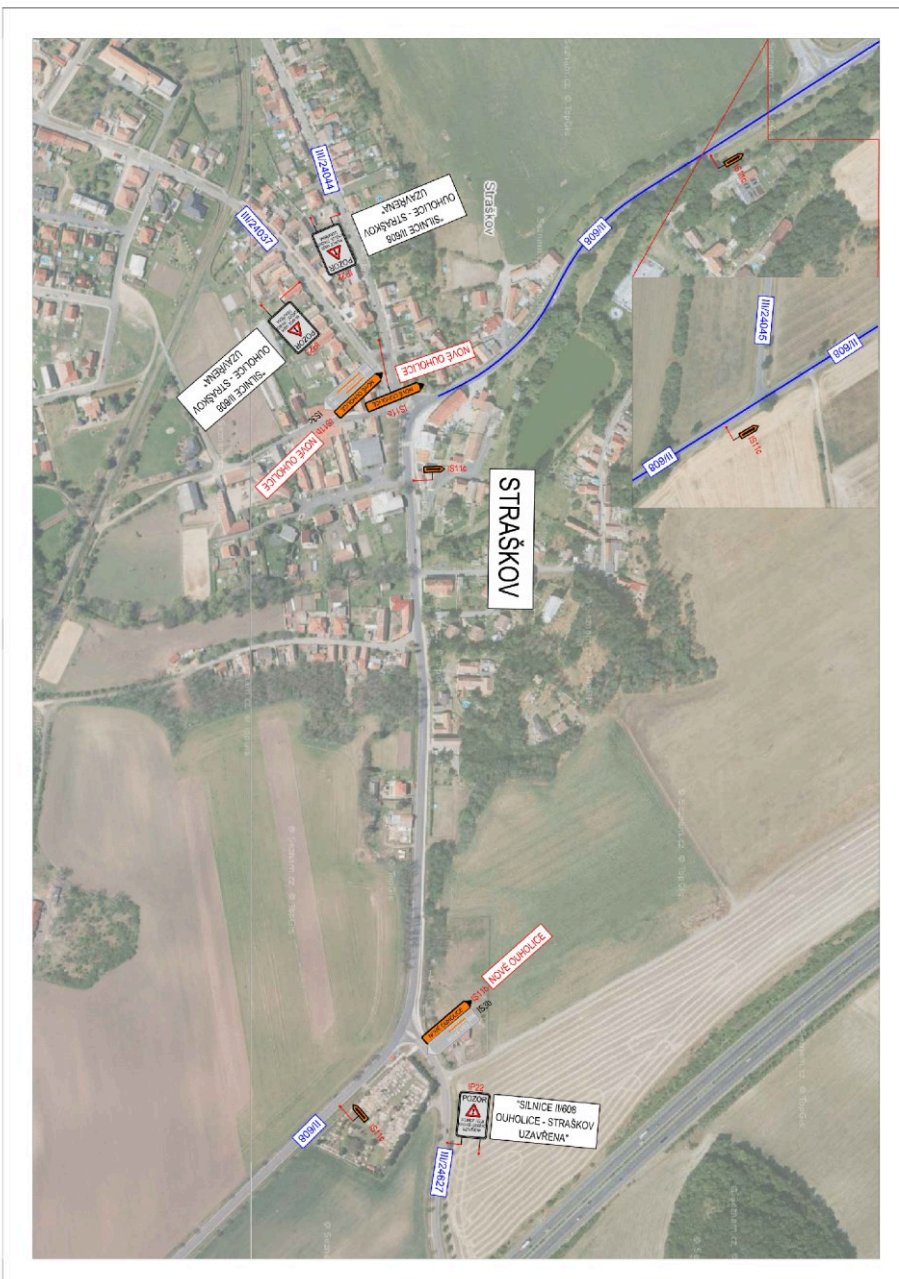
Uplatnění tohoto dokumentu je omezeno pouze na účel, pro který byl vypracován a není zárukou jeho správnosti.

INVESTOR:	KSJS	AKCE:	II/608 Nové Ouhovice - Nová ves, rekonstrukce + výstavba kanalizace
OBČI:	Středočeský Nová Ves	PRŮJEMKÁŘ:	Situace DIO Etapa II - IV
PROJEKTANT:	3K ZNAČKY s.r.o. Jiřetova 1519, 251 01 Říčany IČ: +420 323 501 237 www.3kznacky.cz	VYPRACOVATEL:	Ing. Mětiš Hřmáň
		FORMÁT A4:	A4
		DATA:	12/2021
		MEŠTŘITVO:	1:500
			C 4







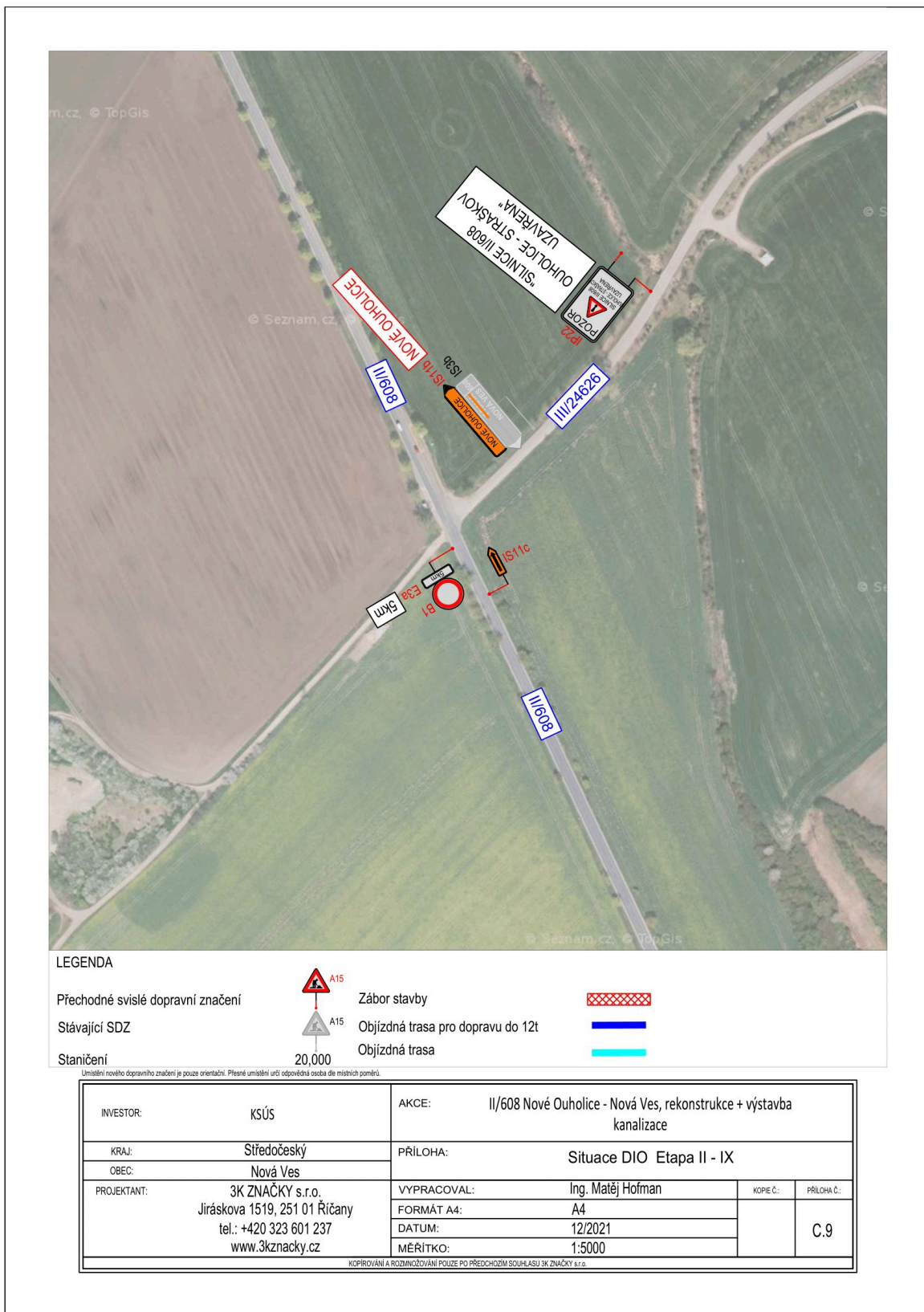


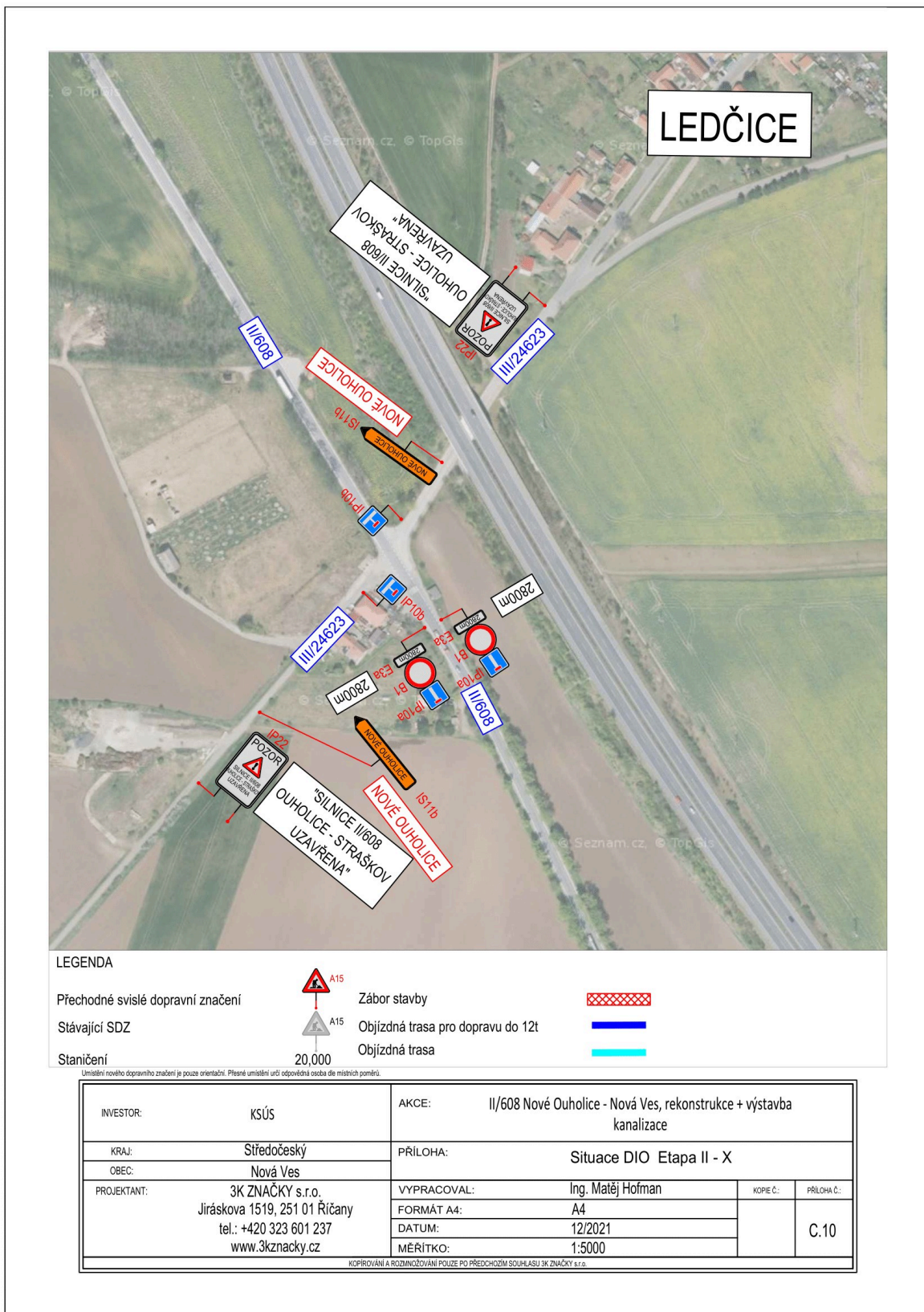
INTERAKCE	IS/31	AKCE	I/906 Nové Oubolice - Nová šule, Podobruška - Hrástava
OBJEKT	Správní území	PRŮJEM	Stupeň D02 Etapa II - VIII
PROJEKTANT	SK ZÁZNACÍ S.Ú. spol. s r.o.	SYNDICÁLNÍ	Ing. Jiří Hrdina
PROJEKTANT	Jirákova 919, 261 01 Píseň	PROJEKTANT	SKA
TEL.	+420 323 801 237	DATA	7/2021
WWW	SKZAS.ÚZEMÍ.cz	NAKUP	1/2020
<small>SK ZÁZNACÍ S.Ú. spol. s r.o. IČ: 262 232 801, zapsaná v obchodním rejstříku, Městský soud v Praze, oddíl: 0143, číslo listiny: 128/2019, spisová značka: 262/2019/0143/0016, zapsaná v obchodním rejstříku, Městský soud v Praze, oddíl: 0143, číslo listiny: 128/2019, spisová značka: 262/2019/0143/0016</small>		<small>SKA IČ: 262 232 801, zapsaná v obchodním rejstříku, Městský soud v Praze, oddíl: 0143, číslo listiny: 128/2019, spisová značka: 262/2019/0143/0016</small>	
		PRŮJEM	C 8

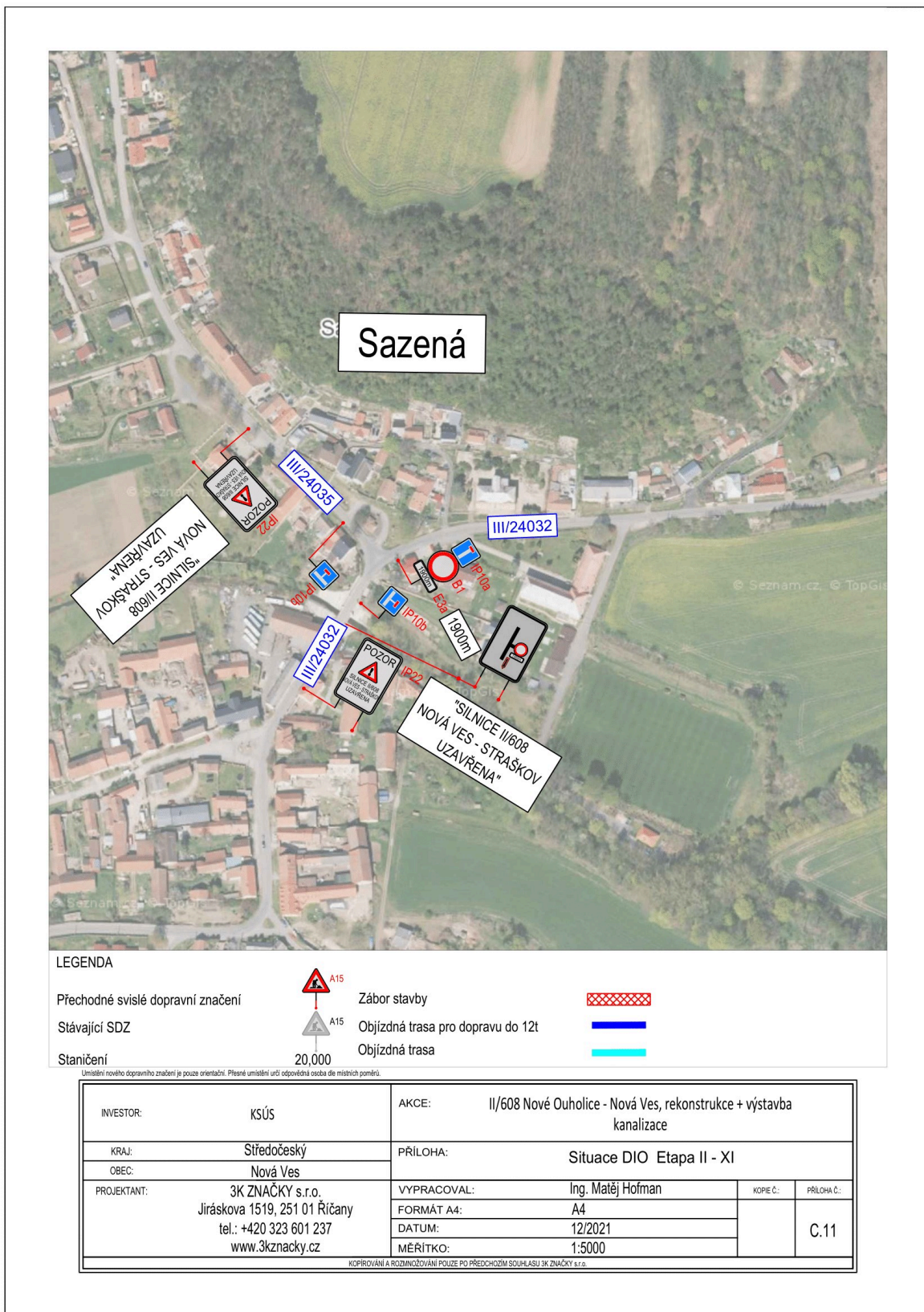
LEGENDA

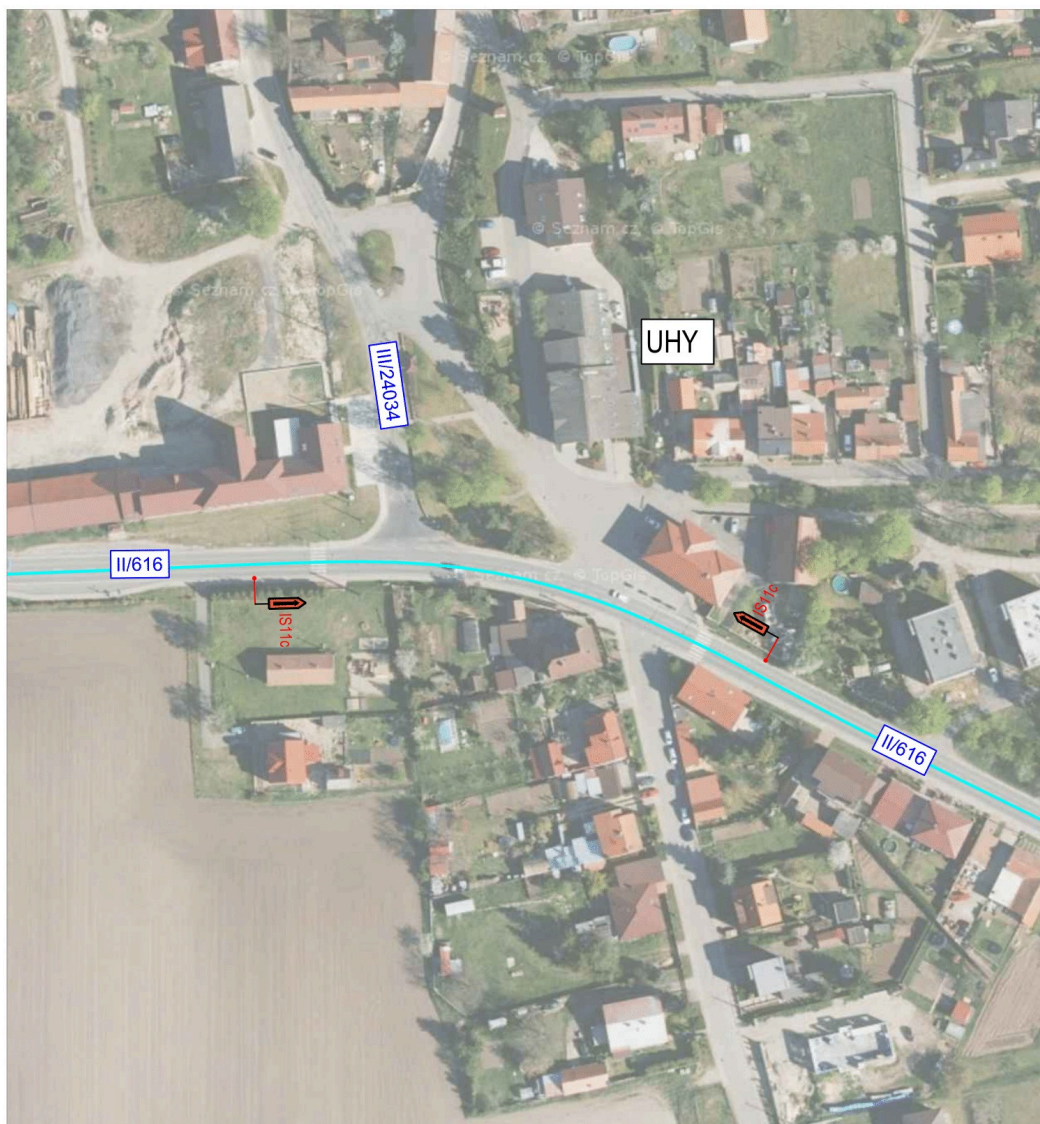
- Přechodné svísele dopravní značení - Navrh
- Přechodné SDZ - stávající
- Stávající SDZ
- Staničení
- Zábor stavby
- Objízdná trasa pro dopravu do 12t
- Objízdná trasa

20,000









LEGENDA

Přechodné svislé dopravní značení

Stávající SDZ

Staničení



Zábor stavby

Objízdná trasa pro dopravu do 12t

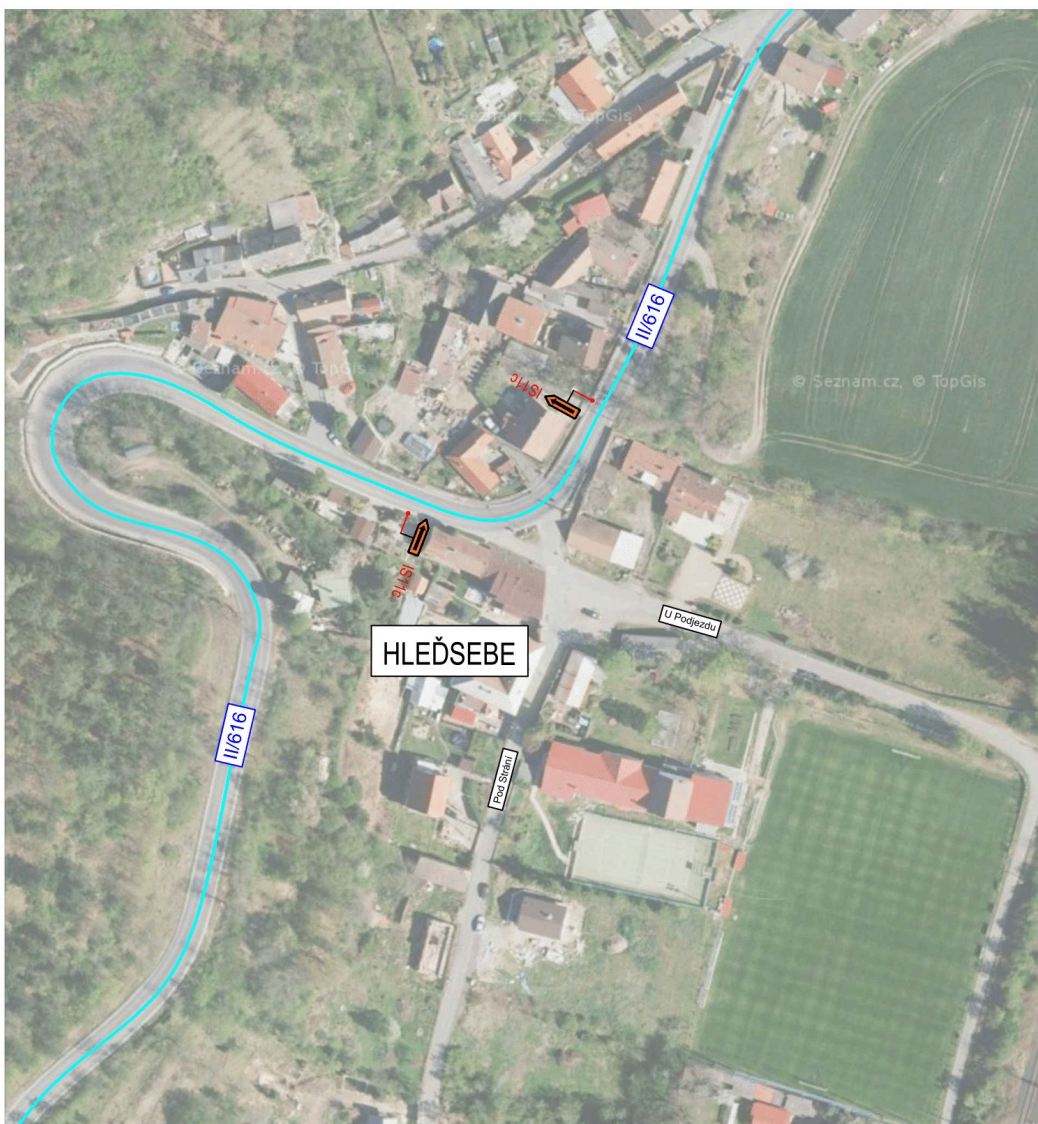
Objízdná trasa



Umístění nového dopravního značení je pouze orientační. Přesné umístění určí odpovědná osoba dle místních poměrů.

INVESTOR:	KSÚS	AKCE:	II/608 Nové Ouholice - Nová Ves, rekonstrukce + výstavba kanalizace		
KRAJ:	Středočeský	PŘÍLOHA:	Situační DIO Etapa II - XII		
OBEC:	Nová Ves	VYPRACOVAL:	Ing. Matěj Hofman	KOPIE Č.:	C.12
PROJEKTANT:	3K ZNAČKY s.r.o. Jiráskova 1519, 251 01 Říčany tel.: +420 323 601 237 www.3kznacky.cz	FORMÁT A4:	A4		
		DATUM:	12/2021		
		MĚŘÍTKO:	1:5000		

KOPIROVÁNÍ A ROZMNOŽOVÁNÍ POUZE PO PŘEDCHOZÍM SOUHLASÍ 3K ZNAČKY s.r.o.



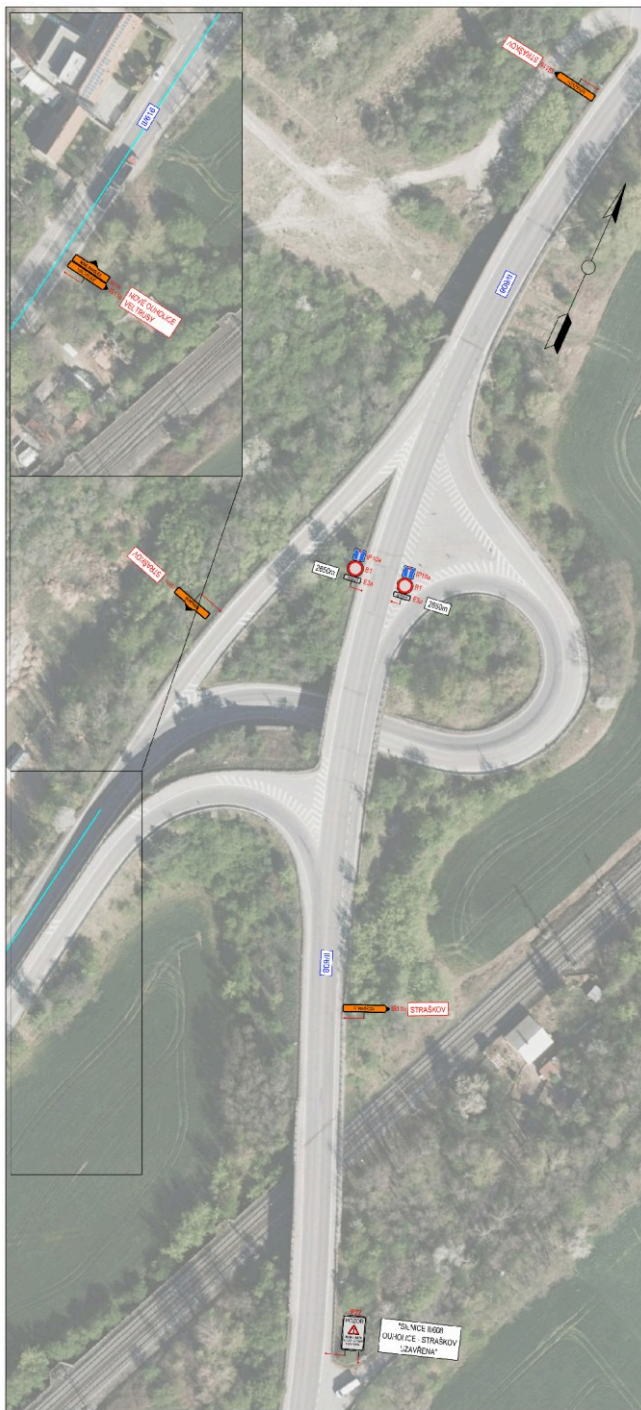
LEGENDA

- Přechodné svislé dopravní značení Zábor stavby
- Stávající SDZ Objízdná trasa pro dopravu do 12t
- Staničení Objízdná trasa

Umístění nového dopravního značení je pouze orientační. Přesné umístění určí odpovědná osoba dle místních poměrů.

INVESTOR:	KSÚS	AKCE:	II/608 Nové Ouholice - Nová Ves, rekonstrukce + výstavba kanalizace	
KRAJ:	Středočeský	PŘÍLOHA:	Situace DIO Etapa II - XIII	
OBEC:	Nová Ves	VYPRACOVAL:	Ing. Matěj Hofman	KOPIE Č.:
PROJEKTANT:	3K ZNAČKY s.r.o. Jiráskova 1519, 251 01 Říčany tel.: +420 323 601 237 www.3kznacky.cz	FORMÁT A4:	A4	C.13
		DATUM:	12/2021	
		MĚŘÍTKO:	1:5000	

KOPIROVÁNÍ A ROZMNOŽOVÁNÍ POUZE PO PŘEDCHOZÍM SOUHLASU 3K ZNAČKY s.r.o.



Stavba	Objekt	Projektant	Objednatel	Číslo k. n.
Průmyslová zóna	Kocoušovice - Strážkov - Závřetín	Stavba DOB, s.r.o.	Stavba DOB, s.r.o.	1/2022
Objekt	Průmyslová zóna	Stavba DOB, s.r.o.	Stavba DOB, s.r.o.	1/2022
Objekt	Průmyslová zóna	Stavba DOB, s.r.o.	Stavba DOB, s.r.o.	1/2022
Objekt	Průmyslová zóna	Stavba DOB, s.r.o.	Stavba DOB, s.r.o.	1/2022
Objekt	Průmyslová zóna	Stavba DOB, s.r.o.	Stavba DOB, s.r.o.	1/2022

LEGENDA

Pedestriánské systémy dopravní značky - Náměstí

Pedestriánské SDZ - slavčice

Slavčice SDZ

Stavění

Zbor státní

Objízdná hmota pro dopravu do 12t

Objízdná hmota



DELKA ÚSEKU ŘÍZENÉHO SZZ: CCA 500M

LEGENDA

- Úsek řízený SZZ
- Značkový SZZ
- Označení místa podřepnutí do 7,2
- Omezení pruhu
- 500000000
- 20000

STATISTIKA

NÁZEV	KS15	AKCE	ÚSES Nové Ouhovce - Nový Ves, rekonstrukce + výstavba kanalizace
ROU	Středočeský kraj - Nová Ves nad Sázavou	PRŮJEKČOVKA	Stavace D.O. Etapa II - XV
PROJEKTOVATEL	Středočeský kraj - Nová Ves nad Sázavou - Jiskra 1519 - 25 81 / Řezy	KLIENT	Ing. Jaroslav Růžička
PROJEKTANT	Ře: +420 323 890 237 www.zembych.cz	ČÍSLO ÚK. / M.Č. / M.Ú.	12/2021 / / /
<small>CELKOVÁ VÝSTAVA: VÝSTAVA VYBĚRANÉ PROJEKČNÍ ČÁSTI V MĚŘÍTU 1:500</small>			
<small>CELKOVÁ VÝSTAVA: VÝSTAVA VYBĚRANÉ PROJEKČNÍ ČÁSTI V MĚŘÍTU 1:500</small>			



LEGENDA

Přechodné svislé dopravní značení



Úsek řízený SSZ

Zábor stavby

Stávající SDZ



Objízdná trasa pro dopravu do 12t

Objízdná trasa

Staničení

20,000

Umístění nového dopravního značení je pouze orientační. Přesné umístění určí odpovědná osoba dle místních poměrů.

INVESTOR:	KSÚS	AKCE:	II/608 Nové Ouholice - Nová Ves, rekonstrukce + výstavba kanalizace	
KRAJ:	Středočeský	PŘÍLOHA:	Situace DIO Etapa II - XVI	
OBEC:	Nová Ves	VYPRACOVAL:	Ing. Matěj Hofman	KOPIE Č.:
PROJEKTANT:	3K ZNAČKY s.r.o. Jiráskova 1519, 251 01 Říčany tel.: +420 323 601 237 www.3kznacky.cz	FORMÁT A4:	A4	PŘÍLOHA Č.:
		DATUM:	12/2021	
		MĚŘÍTKO:	1:5000	C.16

KOPIROVÁNÍ A ROZMNOŽOVÁNÍ POUZE PO PŘEDCHOZÍM SOUHLASU 3K ZNAČKY s.r.o.