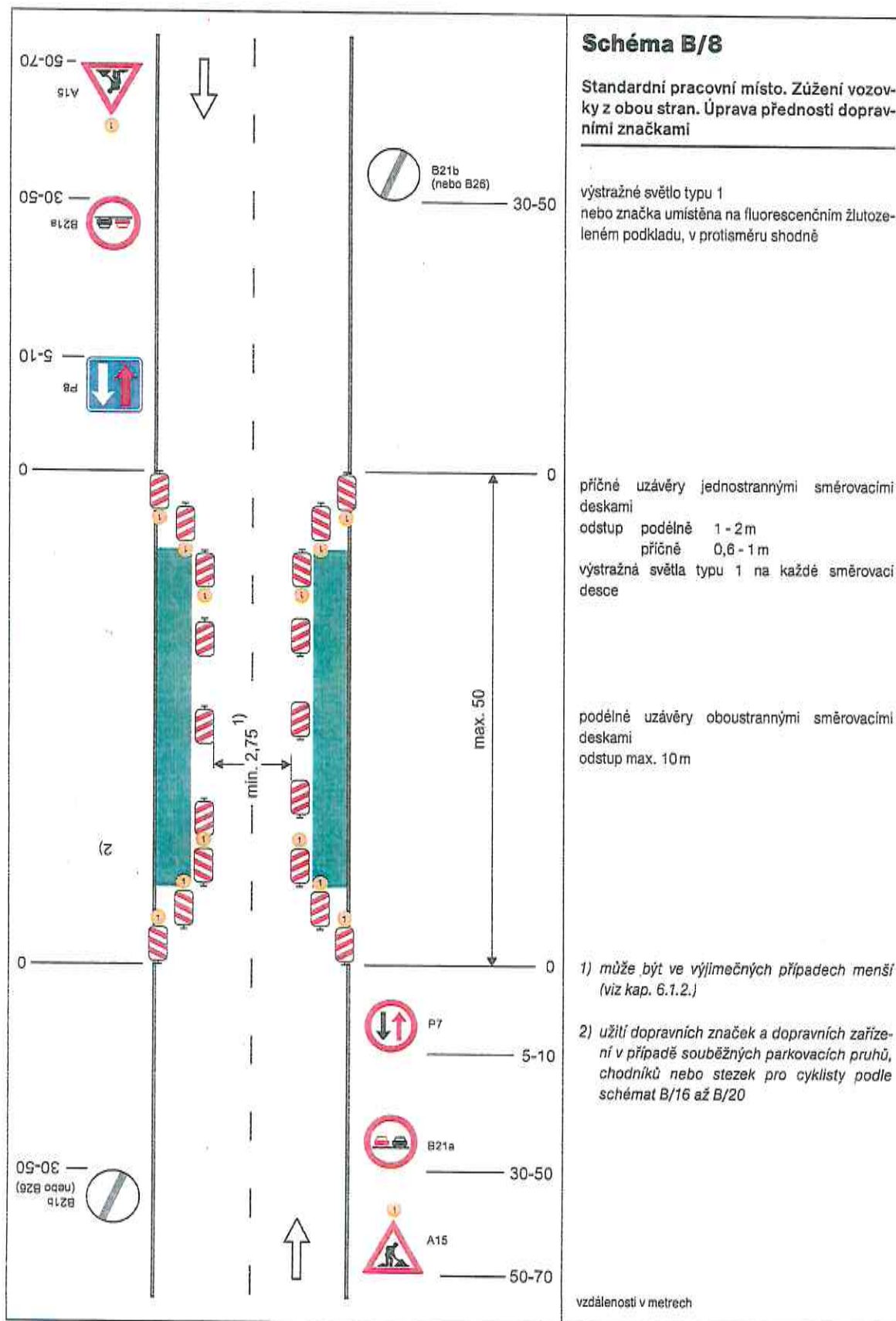


SCHÉMATA PRO OZNAČENÍ PRACOVNÍCH MÍST V OBCI



| | |
|--|---|
| | <p>Schéma B/14.2</p> <p>Standardní pracovní místo v prostoru křižovatky.</p> <hr/> <p>vedení provozu (užití značek č. C 4 a až č. C4 c) závisí na konkrétním umístění pracovního místa v prostoru křižovatky, případně se pro určitý směr zřizuje objížďka</p> <p>příčné uzávěry zábranou minimálně 3 výstražná světla typu 1</p> <p>výstražné světlo typu 1 nebo značka umístěna na fluorescenčním žlutozeleném podkladu, u ostatních vjezdů shodně</p> <p>1) minimální šířka se zjišťuje pomocí vlečných křivek</p> <p>Pozn.: Pro usměrnění provozu v prostoru křižovatky lze užit směrovacích desek (č. Z4a až č. Z4c) dle konkrétní situace</p> <p>vzdálenosti v metrech</p> |
|--|---|

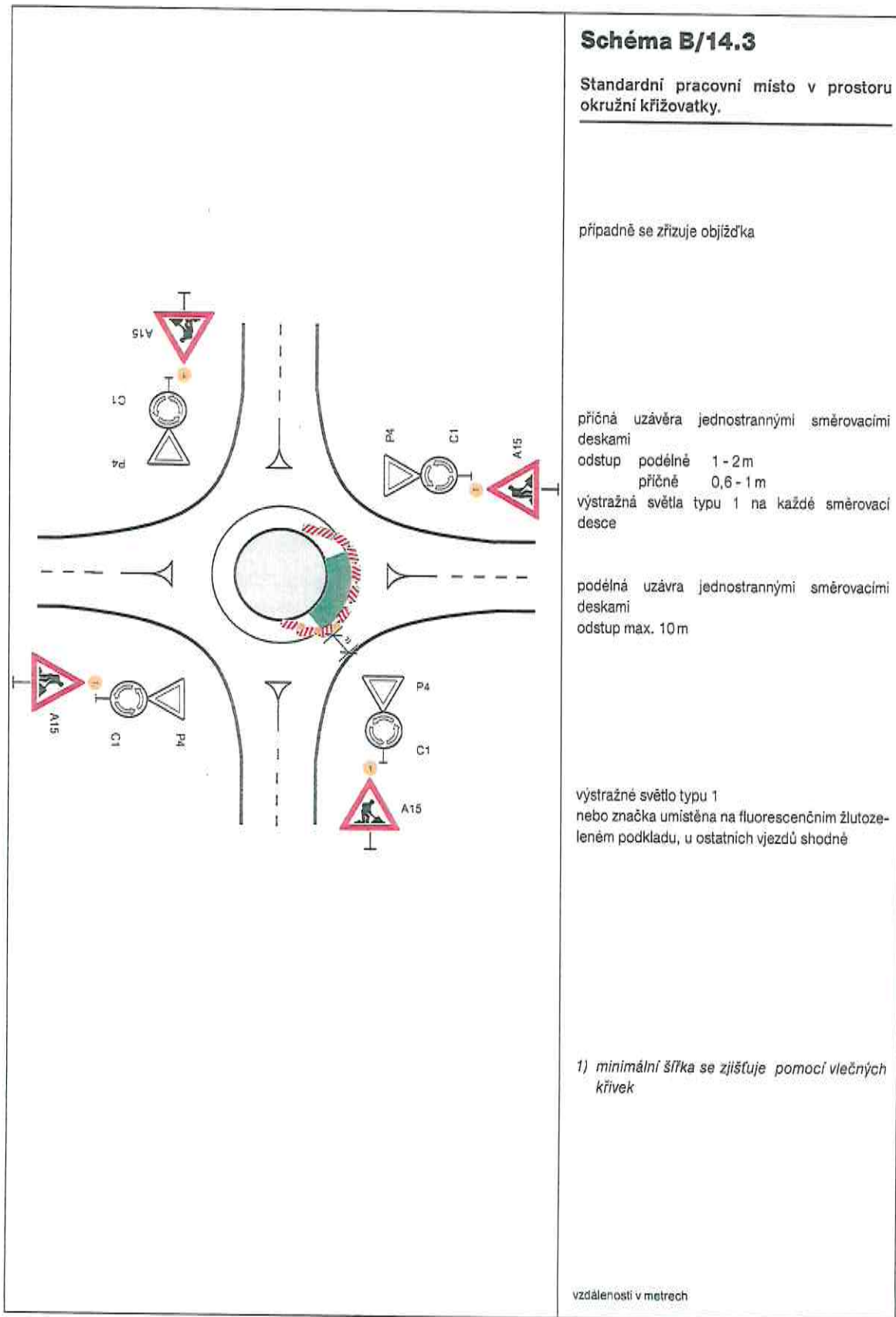


Schéma B/14.3

Standardní pracovní místo v prostoru okružní křižovatky.

případně se zřizuje objížďka

příčná uzávěra jednostrannými směrovacími deskami
 odstup podélně 1 - 2 m
 příčně 0,6 - 1 m
 výstražná světla typu 1 na každé směrovací desce

podélná uzávěra jednostrannými směrovacími deskami
 odstup max. 10 m

výstražné světlo typu 1
 nebo značka umístěna na fluorescenčním žlutozeleném podkladu, u ostatních vjezdů shodně

1) minimální šířka se zjišťuje pomocí vlečných křivek

vzdálenosti v metrech

