



Městský úřad Kralupy nad Vltavou, odbor výstavby a územního plánování

Palackého nám. 1, 278 01 Kralupy nad Vltavou

www.mestokralupy.cz, podatelna@mestokralupy.cz, tel.: 315 739 811

IČ: 00236977, DIČ: CZ 00236977, DS: 8zxbfvg

Č.J.: MUKV 25075/2026 VYST
SPIS. ZN.: MUKV - S 4260/2026 VYST/Br
POČET LISTŮ: 2
POČET PŘÍLOH: 3
POČET LISTŮ PŘÍLOH: 3
VYŘÍZUJE: Vladimír Brtník
TEL.: 315 739 957
E-MAIL: vladimir.brtnik@mestokralupy.cz
DATUM: 18.05.2026



STANOVENÍ

přechodné úpravy provozu na pozemní komunikaci – MK ul. Seifertova v obci Veltrusy

Městský úřad v Kralupech nad Vltavou, odbor výstavby a územního plánování (dále jen "správní orgán") příslušný podle § 124 odst. 6 zákona č. 361/2000 Sb., o provozu na pozemních komunikacích a o změnách některých zákonů (zákon o silničním provozu), ve znění pozdějších předpisů (dále jen "zákon o silničním provozu") přezkoumal žádost o stanovení přechodné úpravy provozu na pozemních komunikacích, kterou dne 06.05.2026 podala společnost **Stavby Komeda s.r.o., IČ 05071500, Chržín č.p. 25, 273 24 Chržín** (dále jen "žadatel"), a na základě tohoto přezkoumání podle § 77 odst. 1 písm. c) výše citovaného zákona

stanovuje

dne 18.05.2026 přechodnou úpravu provozu na pozemní komunikaci – **místní komunikace ulice Seifertova v obci Veltrusy**.

Důvodem přechodné úpravy provozu na uvedené pozemní komunikaci je bezpečnost silničního provozu při provádění stavebních prací v rámci akce:

"Výstavba chodníku podél komunikace - Veltrusy, MK ul. Seifertova"

Dopravní značení: dle dopravně inženýrského opatření „Schéma B 1“ schváleného Policií České republiky, dopravní inspektorát Mělník, Č. j.: KRPS-122405-2/ČJ-2026-010606-PÚP dne 05.05.2026.

Platnost úpravy: přechodná

Organizace odpovědná za instalaci: **Stavby Komeda s.r.o., IČ 05071500, Chržín č.p. 25, 273 24 Chržín**

Osoba odpovědná za dodržení stanovených podmínek: **Pavel Komeda** – zaměstnanec výše uvedené společnosti
Telefonické spojení: **774 430 434**.

Termín umístění: **18.05.2026 – 30.06.2026**

Velikost a podmínky provedení dopravního značení:

1. Dopravní značení a zařízení musí být provedeno podle platných právních předpisů, zejména zákona č. 13/1997 Sb., o pozemních komunikacích, zákona č. 361/2000 Sb., o provozu na pozemních komunikacích a jeho prováděcí vyhlášky č. 294/2015 Sb., v platných zněních, a podle ČSN EN 12899-1 a technických podmínek TP 66 (III. vydání) – Zásady pro označování pracovních míst na pozemních komunikacích (v aktuálním vydání).
2. Dopravní značky a zařízení musí v souladu s § 62 odst. 6 zákona o silničním provozu svými rozměry, barvami a technickými požadavky odpovídat zvláštním technickým předpisům, kterými jsou norma ČSN EN 12899 – 1 „Stálé svislé dopravní značení“, technické podmínky TP 65 „Zásady pro dopravní značení na pozemních komunikacích“ a zejména pak u přechodné úpravy provozu technické podmínky TP 66 (III. vydání) „Zásady pro označování pracovních míst na pozemních komunikacích“ (dále jen TP 66); u TP vždy nutno užít aktuální (tj. platné) vydání ke dni realizace přechodné úpravy provozu.
3. V souladu s § 62 odst. 2 zákona o silničním provozu budou přenosné svislé dopravní značky umístěny na červenobíle pruhovaném sloupku. V souladu s ust. § 61 odst. 3 budou svislé dopravní značky nově osazené v rámci tohoto stanovení přechodné úpravy provozu provedeny přenosnými dopravními značkami svislými.
4. Místní úprava provozu na dotčených pozemních komunikacích (trvalé dopravní značky), která je v rozporu s přechodnou úpravou provozu na pozemních komunikacích, bude zneplatněna (překryta či přeškrtnuta) a po ukončení akce uvedena do původního stavu.
5. Úprava provozu na pozemních komunikacích bude provedena umístěním přenosných svislých dopravních značek podle povoleného DIO.
6. Přenosné dopravní značky budou umístěny spodním okrajem ve výšce nejméně 0,6 m nad úrovní vozovky a pokud možno v jednotné výšce v rámci pracovního místa.
7. Přenosné dopravní značky budou umístěny na červenobíle pruhovaném sloupku (stojánku).
8. Při realizaci přechodné úpravy provozu nesmí dojít k znečištění nebo poškození dotčené pozemní komunikace.
9. Veškeré dopravní značky musí být provedeny jako retroreflexní. Všechny součásti dopravních značek (podkladní deska, sloupek, značka, uchycení) musí být schváleného typu.
10. Žádnou z činností nesmí dojít k ohrožení bezpečnosti a plynulosti provozu na pozemních komunikacích, zejména k ohrožení chodců a cyklistů.
11. V rámci akce nesmí docházet ke znečišťování pozemních komunikací.
12. Bude zajištěn přístup k okolním nemovitostem.
13. Dopravní značky a zařízení bude zajištěno proti posunutí (otočení) nebo pádu, ke kterému by mohlo dojít vlivem provozu nebo povětrnostních podmínek.
14. Bude prováděna pravidelná kontrola dopravního značení, v případě poškození nebo odcizení bude nahrazeno novým dopravním značením.
15. Přechodná úprava bude instalována po dobu nezbytně nutnou pro stanovený účel, po skončení akce bude tato bez prodlení odstraněna
16. Dopravní zařízení musí být provedeno zhotovitelem, tj. právníkem nebo fyzickou osobou, který má platná oprávnění pro provádění těchto prací (živnostenské listy) a prokázal způsobilost pro zajištění jakosti při provádění /osazování/ umístování značek, dopravní zařízení a zařízení pro provozní informace podle metodického pokynu SJ - PK pro oblast II/4 - Provádění silničních a stavebních prací.
17. Osoby a výstražné hlídky, které se budou pohybovat v dopravním prostoru, užijí výstražný oděv v provedení dle ČSN EN 471.
18. Odbor výstavby a územního plánování MěÚ Kralupy n. Vlt. si vyhrazuje právo toto stanovení změnit nebo doplnit, jestliže to bude vyžadovat změna silničního provozu nebo veřejný zájem.
19. Stanovení dopravního značení nenahrazuje povolení, stanovisko, posouzení, případně jiné opatření dotčeného správního úřadu vyžadované zvláštními předpisy.
20. Pokud to bude dopravní situace vyžadovat, Policie ČR DI Mělník vydá v průběhu stavby další podmínky k zajištění bezpečnosti a plynulosti provozu na pozemních komunikacích.

Upozornění:

Tímto stanovením nejsou dotčena práva a povinnosti vyplývající z případných smluvních vztahů mezi žadatelem a právnickou osobou zajišťující vlastní realizaci dopravního značení.

Proti tomuto opatření nejsou přípustné opravné prostředky ve smyslu obecných předpisů o správním řízení.

„otisk razítka“

Jiří Polák
vedoucí stavebního úřadu

Příloha:

Stanovisko Policie České republiky, dopravní inspektorát Mělník, Č. j. KRPS-122405-2/ČJ-2026-010606-
PÚP dne 05.05.2026
Dopravně inženýrské opatření
Situace DIO

Obdrží:

účastníci (dodejky)
Stavby Komeda s.r.o., IDDS: 5uavicp
sídlo: Chržín č.p. 25, 273 24 Velvary
Město Veltrusy, IDDS: yn2bwnn
sídlo: Palackého č.p. 9, 277 46 Veltrusy

dotčené správní úřady
Policie ČR KŘP Středočeského kraje, DI Mělník, IDDS: 2dtai5u
sídlo: Bezručova č.p. 2796, Mělník

na vědomí
Městská policie Veltrusy, IDDS: eqcfwwz
sídlo: Palackého č.p. 9, 277 46 Veltrusy

Příloha:

JID: PCR01ETRF0136240351



Pomáhat a chránit

KRAJSKÉ ŘEDITELSTVÍ POLICIE STŘEDOČESKÉHO KRAJE

Územní odbor Mělník
Dopravní inspektorát

Č. j. KRPS-122405-2/ČJ-2026-010606-PÚP

Mělník 5. května 2026

Počet stran: 2

Přílohy: DIO

Stavby Komeda s.r.o.
Chržín 25
273 24 Chržín**Výstavba chodníku podél komunikace – Veltrusy, místní komunikace ul. Seifertova -
stanovisko, závazné stanovisko**

— Policie České republiky Krajské ředitelství policie Středočeského kraje dopravní inspektorát Mělník po posouzení žádosti vydává v souladu s ust. § 77 odst. 2 písm. b) zákona č. 361/2000 Sb., o provozu na pozemních komunikacích, ve znění pozdějších předpisů **stanovisko k přechodné úpravě provozu na pozemních komunikacích a dále vydává závazné stanovisko ke zvláštnímu užívání pozemní komunikace** za účelem provádění stavebních prací (§ 25 odst. 6 písm. c) bod 3 zák. č. 13/1997 Sb., o pozemních komunikacích) z důvodu výstavby chodníku v obci Veltrusy v ul. Seifertova v termínu stavby: rok 2026 a vydává podmínky pro zajištění bezpečnosti a plynulosti provozu na pozemních komunikacích.

PČR DI Mělník souhlasí se zvláštním užíváním komunikace a schvaluje předložený návrh „DIO“. Pro stavbu a umístění dopravního opatření budou v min. předstihu 7 dnů před akcí umístěny k vyparkování vozidel z ul. Seifertova DZ B28 + E13 (datum akce) + E8a, E8c.

— Přechodná úprava bude instalována po dobu nezbytně nutnou pro stanovený účel a ihned po ukončení akce bude odstraněna.

Místní úprava provozu, která bude v rozporu s přechodnou úpravou, bude zakryta.

— Bude použito dopravních značek a zařízení v souladu s vyhl. č. 294/2015 Sb., kterou se provádějí pravidla provozu na pozemních komunikacích, v reflexním provedení v základní velikosti v provedení dle ČSN EN 12899-1.

Dopravní značky a zařízení budou zajištěny proti posunutí, otočení nebo pádu, ke kterému by mohlo dojít vlivem provozu nebo povětrnostních podmínek.

— Bude prováděna pravidelná kontrola dopravního značení a v případě ztráty, odcizení, popř. poškození, bude nahrazeno novým.

Bude zajištěn přístup k okolním nemovitostem.

V rámci stavebních prací nesmí docházet ke znečištění pozemních komunikací.

Bezručova 2796
276 58 Mělníkwww.policie.czTel.: +420 974 876 259
E-mail: krps.podatelna@policie.gov.cz
ID DS: 2dtai5u

Termín započetí stavebních prací a umístění přechodného dopravního značení musí být koordinován s případnými dalšími akcemi, při kterých dojde k omezení provozu v dotčeném úseku.

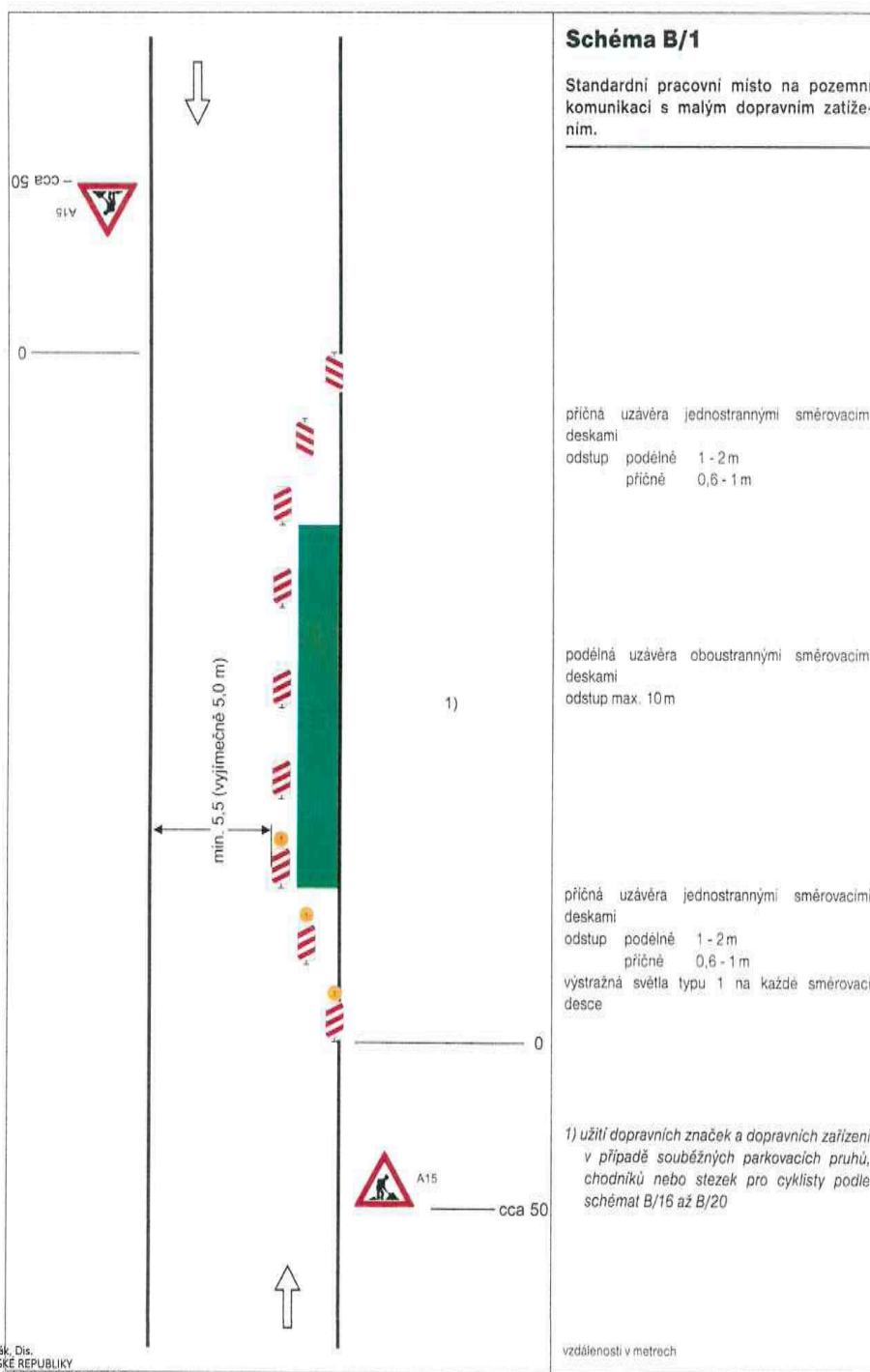
Pokud to bude dopravní situace vyžadovat, PČR DI Mělník vydá v průběhu stavby další podmínky k zajištění bezpečnosti a plynulosti provozu na pozemních komunikacích.

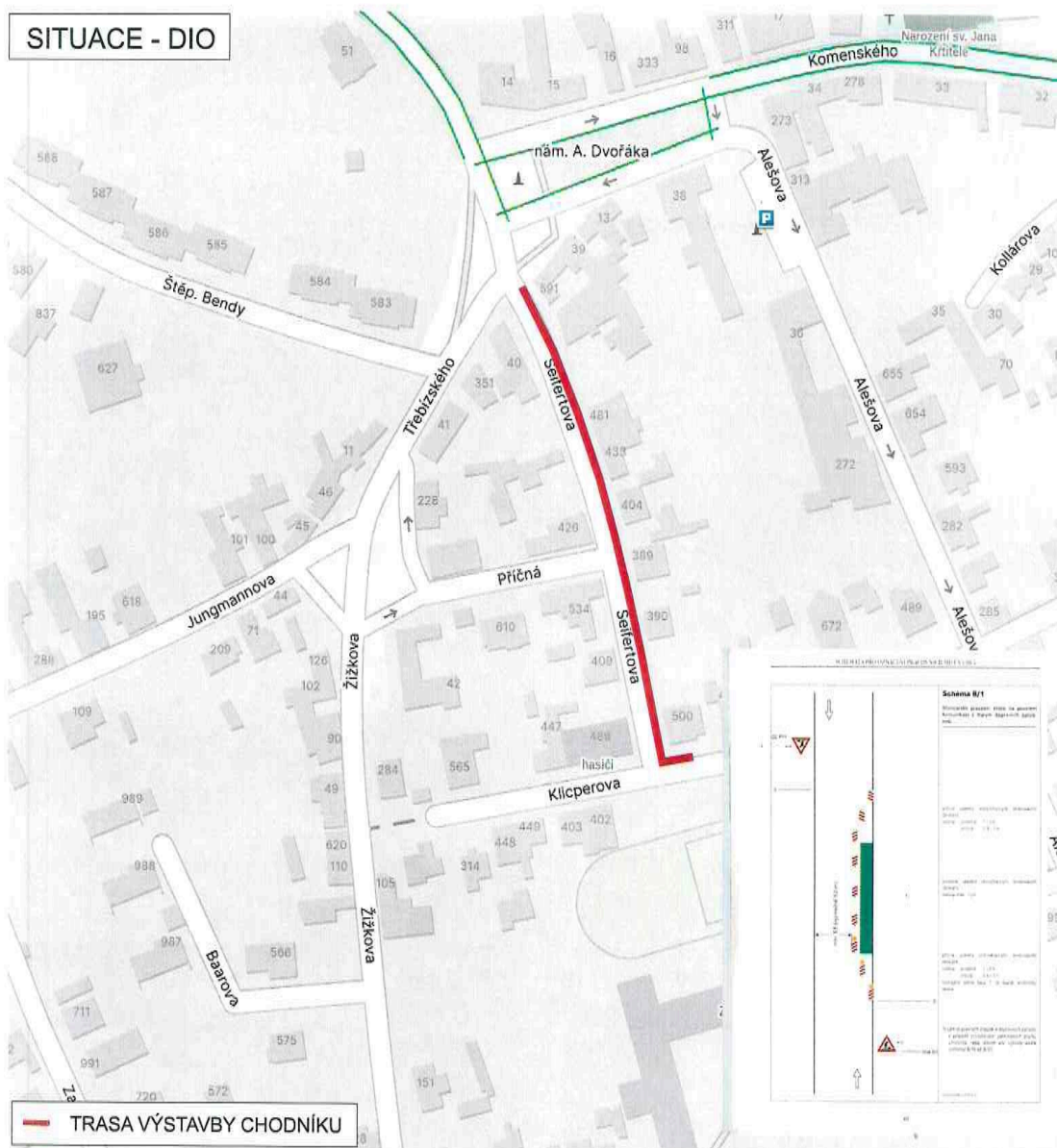
Zpracoval:
nprap. Ludmila Adamcová

npor. Marek Novák, DiS.
vedoucí dopravního inspektorátu

Marek Novák, DiS.
POLICIE ČESKÉ REPUBLIKY
Důvod podepsání:
Čas podepsání: 05.05.2026 8:52:05

SCHÉMATA PRO OZNAČENÍ PRACOVNÍCH MÍST V OBCI





DOPRAVNÍ OPATŘENÍ - POSUVNÉ OPERATIVNÍ PRACOVNÍ MÍSTO - DLE TP66 - PODÉLNÝ VÝKOP - DLE SCHÉMATU B/1

<h2 style="text-align: center;">VELTRUSY - MÍSTNÍ KOMUNIKACE ULICE SEIFERTOVA</h2>		ZHOTOVITEL: Stavby Komeda s.r.o. Chrčiln 25, 273 24 Velvary IČO - 05071500 odp.osoba - Pavel Komeda tel. 774 430 434	
		NÁZEV STAVBY: VÝSTAVBA CHODNÍKU PODÉL KOMUNIKACE	
PROJEKT: PŘECHODNÉ DOPRAVNÍ ZNAČENÍ - SITUACE		Datum začátku stavby: 2026	Datum ukončení stavby: 2026
POLICIE ČR, dopravní inspektorát <small>Komunikační středně správní úřad</small>	Vlastník komunikace: <small>úřadní dle:</small>	Datum vyhotovení projektu: 04 / 2026	<p>DOPRAVNÍ ZNAČENÍ MĚLNÍK s.r.o. Truhlářská 998 Mělník 27601 Tel: 603481442; 603481526 Fax: 315602034 Email: info@dzmelnik.cz www.dzmelnik.cz</p>
		NAVRHOVAL: DOPRAVNÍ ZNAČENÍ MĚLNÍK s.r.o. Petr Hodan 603481442 Libor Petřina 603481526 info@dzmelnik.cz	