



Pomáhat a chránit

KRAJSKÉ ŘEDITELSTVÍ POLICIE STŘEDOČESKÉHO KRAJE

Územní odbor Mělník
Dopravní inspektorát
Bezručova 2796
276 01 Mělník



Č.j.: KRPS-144251/ČJ-2025-010606

Mělník 5. června 2025

Počet listů: 1
Přílohy: „DIO“

..... **Žadatel:** FGTH.CZ s.r.o.
J. Hory 1494
27201 Kladno

IV-12-6036504, Veltrusy, MK, Riegrova, Jahodová, Nová, čp.747, vedení - kNN - stanovisko, závazné stanovisko

—
Policie České republiky Krajské ředitelství policie Středočeského kraje dopravní inspektorát Mělník (dále jen PČR „DI Mělník“) po posouzení Vaší žádosti *vydává souhlasné závazné stanovisko ke zvláštnímu užívání pozemní komunikace* za účelem "provádění stavebních prací, § 25 odst. 6 písm. c) bod 3 zákona č. 13/1997 Sb., o pozemních komunikacích", IV-12-6036504, Veltrusy, MK, Riegrova, Jahodová, Nová, čp.747, vedení - kNN, částečná a úplná uzavírka pozemní komunikace v předpokládaném termínu: 2025/2026.

..... V souladu s ust. § 77 odst. 1 písm. c) zákona č. 361/2000 Sb., o provozu na pozemních komunikacích, ve znění pozdějších předpisů, PČR „DI Mělník“ dále pro tuto stavbu *vydává vyjádření k přechodné úpravě provozu na pozemních komunikacích* a stanoví podmínky pro zajištění bezpečnosti a plynulosti provozu na pozemních komunikacích.

- Stanovení přechodné úpravy provozu na pozemních komunikacích a rozhodnutí o povolení zvláštního užívání pozemní komunikace vydá příslušný správní úřad.
- PČR „DI Mělník“ schvaluje „DIO“ dle návrhu.
- Žádnou z činností nesmí dojít k ohrožení bezpečnosti a plynulosti provozu na pozemních komunikacích, zejména k ohrožení chodců a cyklistů.

- Přejídná úprava bude instalována po dobu nezbytně nutnou pro stanovený účel a ihned po ukončení akce bude odstraněna.
- Místní úprava, která bude v rozporu s přejídnou úpravou, bude zakryta.
- Bude užit dopravních značek a zařízení v souladu s vyhláškou č. 294/2015 Sb., kterou se provádějí pravidla provozu na pozemních komunikacích, v reflexním provedení v základní velikosti v provedení dle ČSN EN 12899-1.
- Dopravní značky a zařízení budou zajištěny proti posunutí, otočení nebo pádu, ke kterému by mohlo dojít vlivem provozu nebo povětrnostních podmínek.
- Bude prováděna pravidelná kontrola dopravního značení a v případě poškození nebo ztráty bude neprodleně nahrazeno novým.
- V rámci samotné stavby musí být dodrženy platné ČSN a nesmí docházet ke znečištění pozemní komunikace.
- Termín započetí akce a umístění přejídného dopravní značení musí být koordinován s dalšími akcemi, při kterých dojde k omezení provozu a následnému značení objízdných tras v dotčeném úseku.
- Bude zajištěn přístup k okolním nemovitostem.
- Pokud to bude dopravní situace vyžadovat, PČR „DI Mělník“ vydá v průběhu akce další podmínky k zajištění bezpečnosti a plynulosti provozu na pozemních komunikacích.

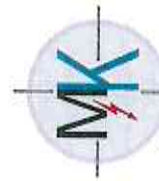
Zpracoval:
komisař por. Ing. Pavel Tálaš



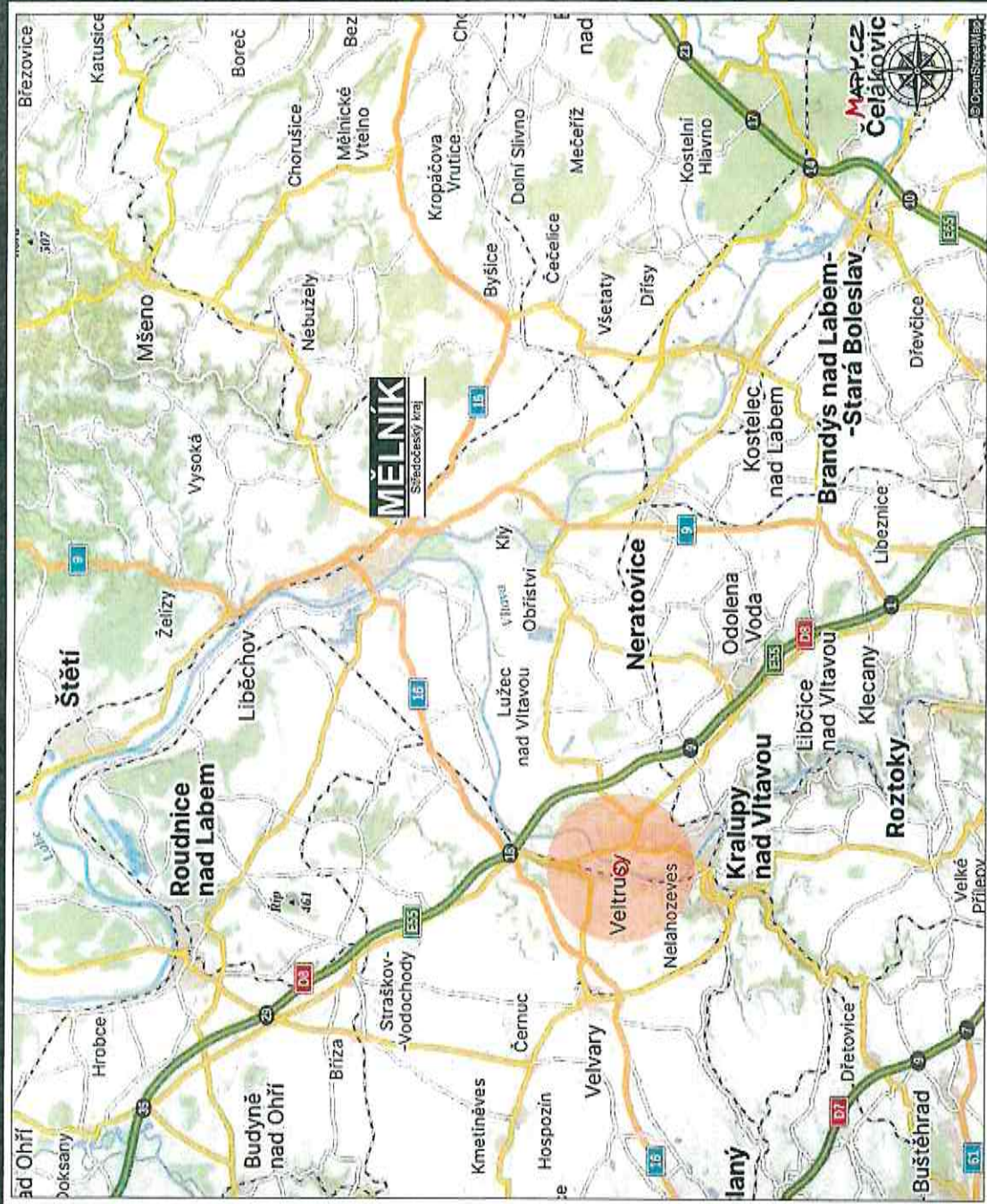
komisař npor. Marek Novák DiS.
vedoucí DI Mělník



CEZ Distribuce a.s.
Sídlo: Kladno, J. Hory 1434, 273 01 Kladno
IČ: 252 200 111



Miloslav Kalců
Elektromontáže a projekce
Uhy u Velvar 58, 273 24, IČ: 102 34 845



FGTH.CZ
DOPRAVNÍ ZNAČENÍ PROJEKCE INŽENÝRING
FGTH.CZ s.r.o.
DOPRAVNÍ ZNAČENÍ
J.Hory 484, 273 01 Kladno
+420 724 501 708
fgt@fgth.cz

PROZNAK
DOPRAVNÍ ZNAČENÍ
J.Hory 1434, 273 01 Kladno
+420 724 501 701
proznak@proznak.cz

MARPY.CZ
Celáková
Kropáčova Vrutice
Dolní Slivno
Mečeříž nad
Kostelní Hlavno

Veltrusy

Veltrusy, MK, Riegrova, Jahodová, Nová, čp. 747, vedení - kNN IV-12-60366504

DIO (projektové schéma) společně se souhlasným Stanoviskem místně příslušné Policie České republiky Dopravního inspektorátu (dle lokace této stavby) je podkladem pro další řízení na konečné získání Stanovení příchodnétrvalé úpravy provozu na pozemních komunikacích a také pro Zvláštního užívání komunikací či Rozhodnutí o uzavření na místně příslušném Státním správním úřadu

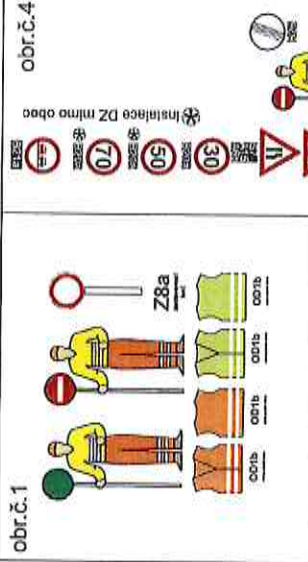
DOPRAVNÍ INŽENÝRSKÉ DÍLČENÍ NA PŘÍCHODNOU / TRVALOU ÚPRAVU PROVOZU NA POZEMNÍCH KOMUNIKACÍCH NA MKC

Závazné předpisy, zákony a normy pro instalaci přechodného dopravního značení na pozemních komunikacích

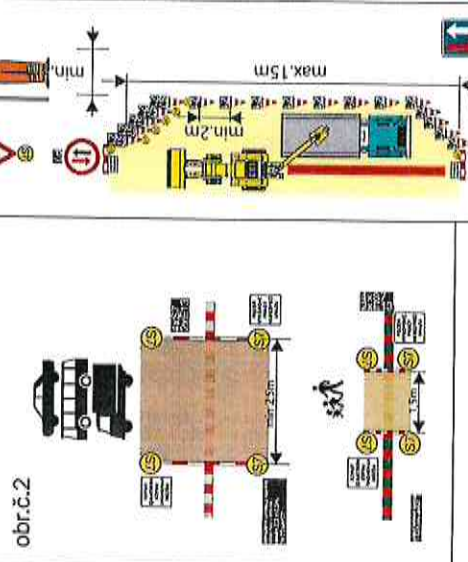
- pravidla silničního provozu platná od 1.1.2001 včetně všech doplňků
- TP65 Zásady pro dopravní značení na pozemních komunikacích (MDS ČR 1995)
- TP66 Zásady pro přechodné dopravní značení na pozemních komunikacích (MDS ČR 1996)
- TP66 Pomůcka pro označování pracovních míst na dálnicích a silnicích a silnicích v motorová vozidla, metodický pokyn (MDS ČR 2002)
- Vyhláška 398/2009Sb. o obecných technických požadavcích zabezpečujících bezbariérové užívání staveb (Ministerstvo pro místní rozvoj 2009). Pokud se stávající dopravní značení dostane do rozporu se značením přechodným, nebo pokud by toto omezovalo platnost přechodného značení, bude zakryto.
- Kvalitativní provedení značek musí odpovídat platné příloze vyhlášky MDS č. 30/2001 Sb., kterou se provádí zákon o provozu na pozemních komunikacích a úprava řízení provozu na pozemních komunikacích, ČSN EN 12899-1 a Vzorovým listům staveb pozemních komunikací, část VL 6.1. „Svislé dopravní značky“. Na trvalém vodorovném dopravním značení nebudou prováděny žádné přechodné změny stávajícího vodorovného dopravního značení, stejně jako uvedení trvalého dopravního značení po ukončení opravy do původního veskerého přechodného dopravního značení. Instalace, údržba, průběžná manipulace a demontáž veškerého přechodného dopravního značení, stejně jako uvedení trvalého dopravního značení po ukončení opravy do původního značení tak, aby byla zajištěna nepřetržitá jeho plná funkčnost po celou dobu užití. Běžná údržba svislého i vodorovného dopravního přechodného značení po dobu stavby bude také zajištěna zhotovitelem stavby. Veškerá manipulace s dopravním značením bude prováděna zhotovitelem stanovených pracovníků řádně proškolených dle platného BZOP, nebo autorizovanou firmou na instalaci dopravního značení vybavených platnými pomůckami pro pohyb osob při stavbách na pozemních komunikacích (viz.obr.1). Stávající dopravní značení, které je v rozporu s plánovanou úpravou, bude sneseno nebo kompletně a účinně zakryto. Tato manipulace je dle přechozího odstavce též povinností zhotovitelem, stejně tak jako oprava nebo výměna případně poškozených značek. Stavba přechodného dopravního značení bude prováděna především v době sníženého silničního provozu tak, aby měla co nejmenší dopad na jeho bezpečnost a plynulost.

Podmínky pro získání zvláštního užívání komunikace na veřejném prostranství.

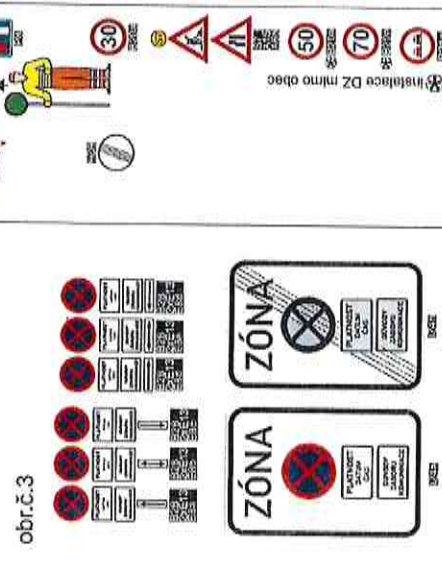
- Zákon č. 131/1997 Sb. o pozemních komunikacích, § 25, ve znění pozdějších předpisů (dále jen zákon), zvláštní užívání komunikace, tj. užití místních komunikací jiným než obvyklým způsobem. Výčet zvláštních užívání komunikace podrobně vysvětluje § 25 zákona. Pojem veřejného prostranství vysvětluje § 34 zákona č 128/2000 Sb., o obcích (obecní zřízení), ve znění pozdějších předpisů, kde veřejným prostranstvím jsou všechna náměstí, ulice, tržiště, chodníky, veřejná zeleň, parky a další prostory přístupné každému bez omezení, tedy sloužící obecnému užívání, a to bez ohledu na vlastnictví k tomuto prostoru. Ke zvláštnímu užívání místní komunikace, pak musí sloužit občanskému užívání, a to bez ohledu na vlastnictví k tomuto prostoru. Ke zvláštnímu užívání místní komunikace, správního řádu ve správním řízení, podrobnosti žádosti uvádí § 25 zákona a § 40 vyhlášky č. 104/1997 Sb., ve znění pozdějších předpisů. 3) Zvláštní užívání veřejného prostranství upravuje zákon o místních poplatcích č. 565/1990 Sb., ve znění pozdějších předpisů. Poplatek se zavádí obecně závaznou vyhláškou. Veřejné prostranství je vyznačeno zákresem do katastrální mapy. Dokumenty potřebné pro získání zvláštního užívání komunikace:
 - DiO / Dopravně inženýrské opatření - projekční schéma umístění přechodného dopravního značení vyhotoveného na základě místního šetření a případnou konzultaci s místně příslušným silničním správním úřadem a s komunikačním inženýrem příslušného oddělení D.I. Policie ČR a následné získání souhlasného Stanoviska PCR, D.I.
 - DiR / Dopravně inženýrské opatření - vyjádření, stanoviska a podklady od potřebných zúčastněných subjektů (např. ŘSD, KSÚS, vlastnické komunikaci, obec, město, kraj, dopravci / BUS, dodavatel, subdodavatel, atd.) pro získání finálové dokumentace pro Stanovení přechodné úpravy na PK a pro Zvláštní užívání PK (výkopové / záborové povolení) a případně Rozhodnutí o UZAVÍRCE na příslušném silničním správním úřadě, MěÚ.K dodání předměšného DiR je potřeba do žádosti uvést přesný termín konání akce, telefonní a emailový kontakt na zodpovědnou osobu, název, adresu a IČ zhotovitele a případnou plnou moc.
 - Majitelé všech přilehlých nemovitostí budou nejméně jeden měsíc před započítáním stavby informováni o průběhu výkopových prací v jejich lokalitě. Všechny jízdni a chodecké trasy přerušené výkopem, včetně vjezdů/výjezdů případně vchodů/východů do všech přilehlých nemovitostí je nutno nainstalovat přejezdové nebo chodecké můstky (viz.obr.2)
 - Segmenty uzavírek (záborů) budou označeny svislým provizorním dopravním značením zákaz zastavení B28 (popř. zónovou dopravní značkou se symbolem B28). Všechny tato dopravní značky budou dále obsahovat dodatkové tabulky E13 s uvedením termínu platnosti a důvodu záboru. Tyto jmenované dopravní značky je dle zákona _____ nuto osadit 7 kalendářních dnů před začátkem stavby (viz.obr.3)
 - Modelové schéma pro průjezd vozidel podél záboru / pracovního místa v délce max15m na komunikaci v obci - mimo obec (viz.obr.4)



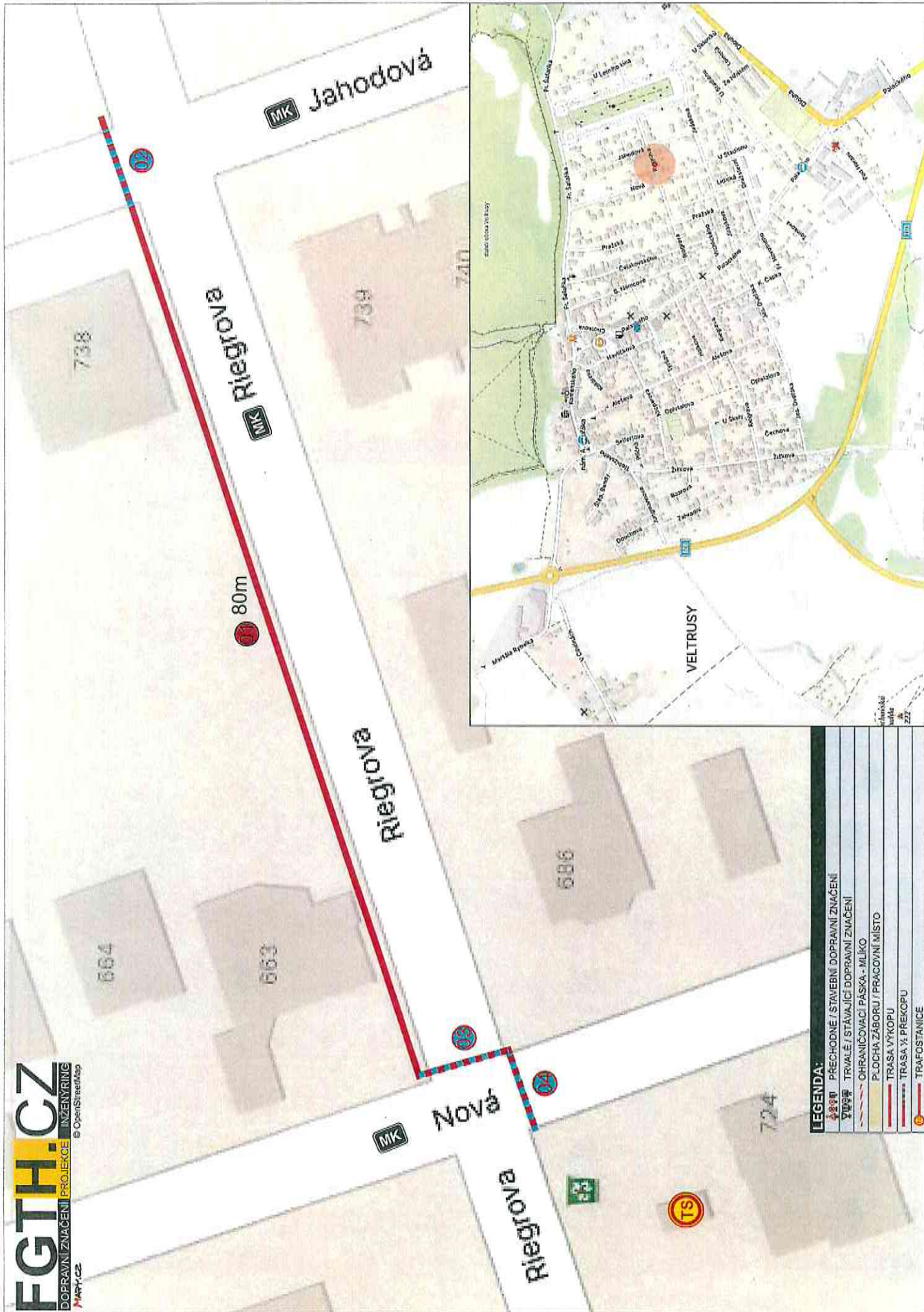
obr.č.1



obr.č.2

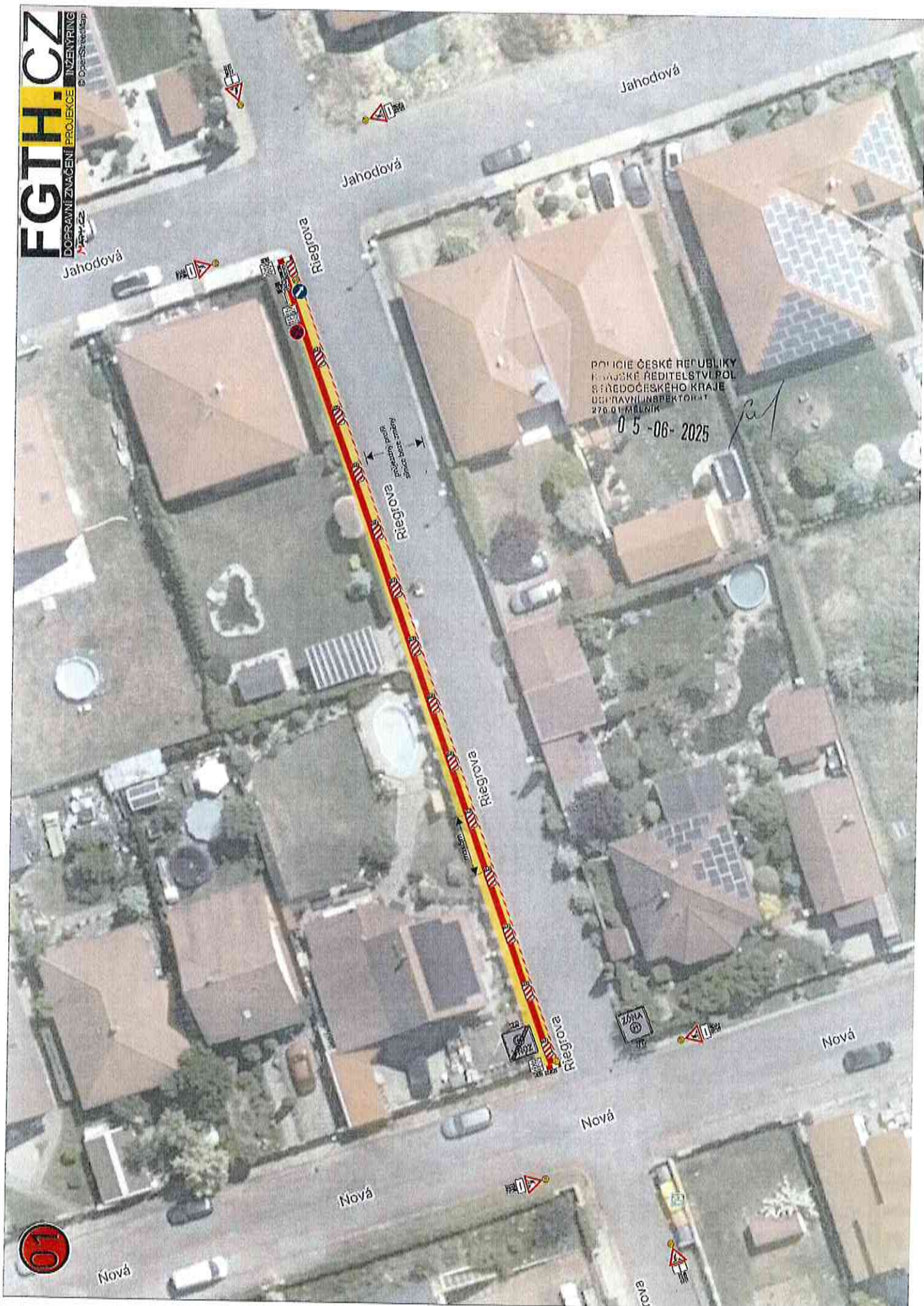


obr.č.3



LEGENDA:

	PRECHODNÉ / STAVEBNÍ DOPRAVNÍ ZNAČENÍ
	TRVALÉ / STÁVAJÍCÍ DOPRAVNÍ ZNAČENÍ
	CHRANICOVACÍ PÁSKA - MLÍKO
	TRASA VÝKOPU
	TRASA VE PŘEKOPU
	TRAFOSTANICE



POLICIE ČESKÉ REPUBLIKY
KRAJSKÉ ŘEDITELSTVÍ POL
S JIHOVÝCHODSKÉHO KRAJE
USILNÁVNÍ ŠKRTOKAT
270 01 MELNIK

05-06-2025

[Handwritten signature]

01



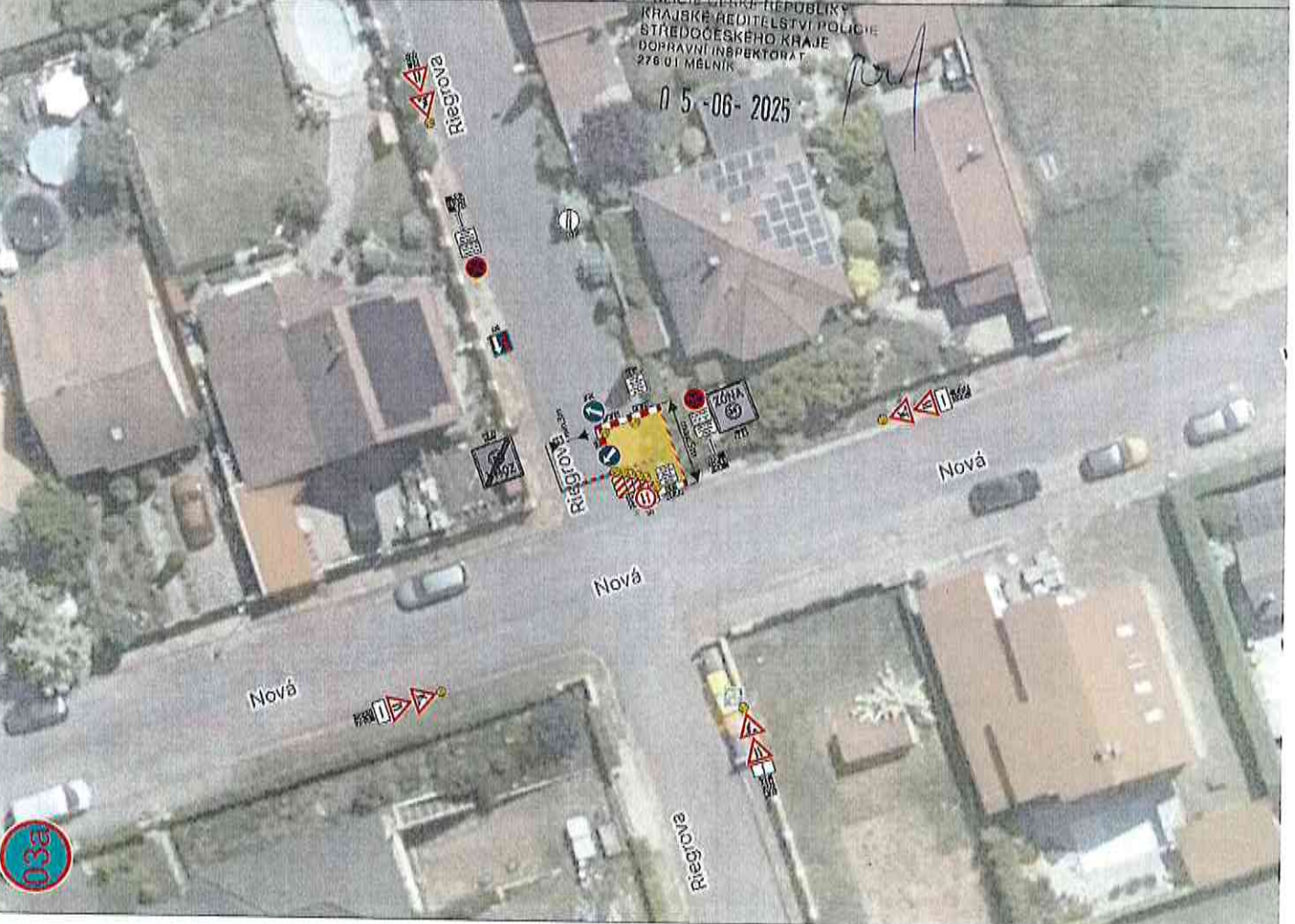
POLICIE ČESKÉ REPUBLIKY
KRAJSKÉ ŘEDITELSTVÍ POLICEJ
STŘEDOČESKÉHO KRAJE
DOPRAVNÍ INSPEKTORÁT
876 01 MĚLNÍK

05-06-2025



03b

03a



POLICIE ČESKÉ REPUBLIKY
KRAJSKÉ ŘEDITELSTVÍ POLICIE
STŘEDOČESKÉHO KRAJE
DOPRAVNÍ INSPEKTORÁT
276 01 MĚLNÍK

05-06-2025

[Handwritten signature]



POLICIE ČESKÉ REPUBLIKY
KRAJSKÉ ŘEDITELSTVÍ POLICIE
STŘEDOČESKÉHO KRAJE
DOPRAVNÍ INSPEKTORÁT
270 01 MELNÍK
0 5 -06- 2025



