

dne **9. 7. 2026** od **8:00** do **11:00** hodin

Plánovaná odstávka zahrnuje tyto lokality:**Branná (okres Šumperk)**

č. p. 1

č. ev. 53

Staré Město (okres Šumperk)

č. p. 141, 411

č. ev. 9, 13, 14, 15, 17, 20, 21, 22, 24, 41, 43, 58, 60

Malé Vrbno: č. p. 181; č. ev. 33**Polní:** č. ev. 19**Velké Vrbno:** č. p. 136, 146, 179, 185, 410; č. ev. 26, 51, 57kat. území **Malé Vrbno** (kód **754510**): parcelní č. 23, 57kat. území **Staré Město pod Králickým Sněžníkem** (kód **754528**): parcelní č. 604, 623, 1057/2kat. území **Velké Vrbno** (kód **754544**): parcelní č. 151, 152, 186/1, 205, 500/7,8,9, 526/10, 526/11, 526/14, 526/15, 535/4, 536/1, 539/6, 539/27, 539/30, 539/32**Šléglov (okres Šumperk)**

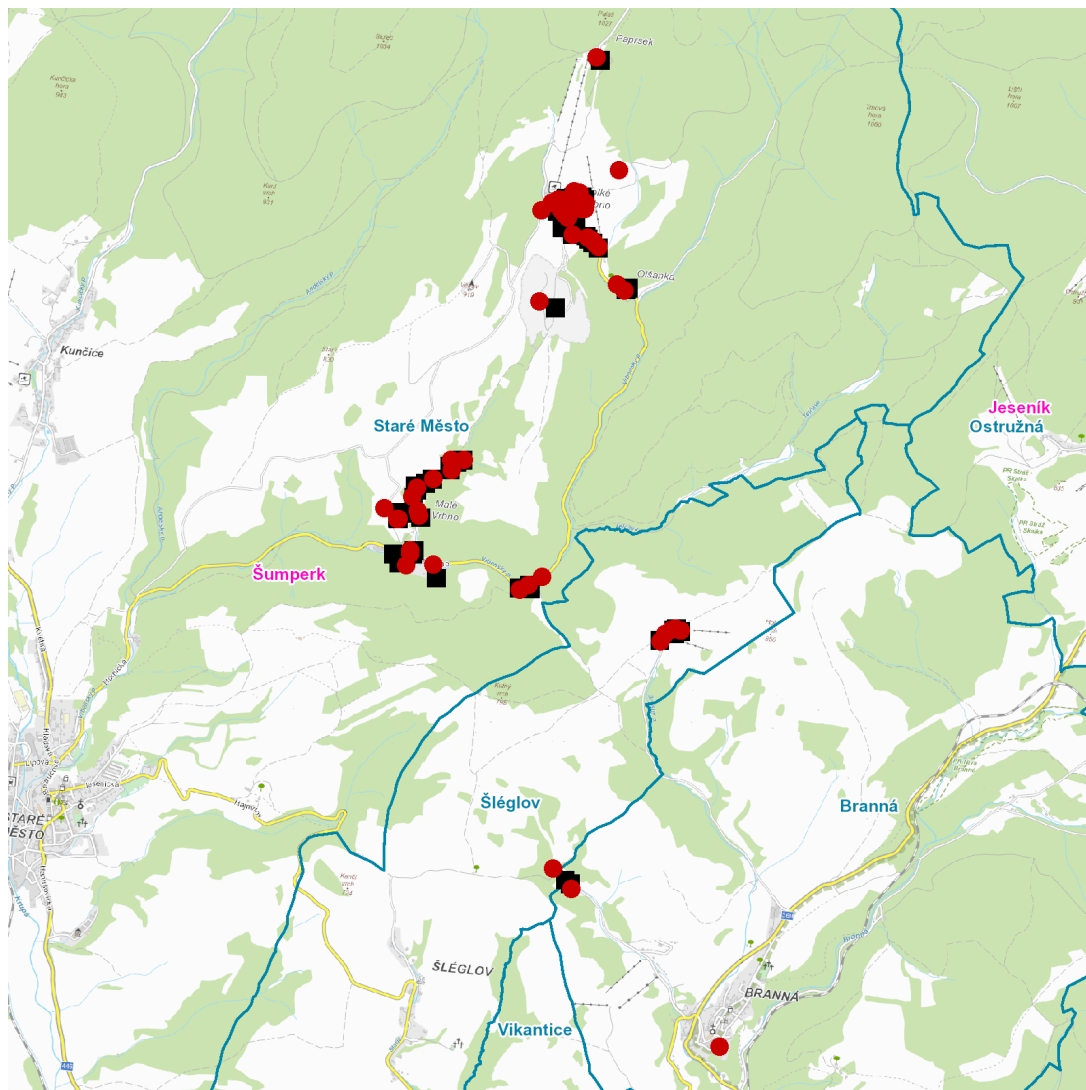
č. ev. 7, 10, 14, 16, 17, 18

UPOZORNĚNÍ

Dotčené zařízení distribuční soustavy je nutné i v době odstávky považovat za zařízení pod napětím, a proto vás žádáme o dodržení všech zásad bezpečnosti a provedení opatření potřebných k zamezení případných škod na zdraví a majetku. | Provozovatelé výroben elektřiny jsou povinni zajistit přerušeni dodávky elektřiny z výroby do vypnutého úseku distribuční soustavy.

NEJDE VÁM ELEKTŘINA...

TIP: Registrujte se zdarma na www.cezdistribuce.cz/sluzba a informace o odstávkách elektřiny budete dostávat e-mailem nebo SMS. U poruch zasíláme SMS s předpokládanou dobou obnovení dodávek. | Aktuální stav dodávek elektřiny na konkrétní adrese zjistíte snadno, rychle a bez registrace na portále **Bez Šťávy** (www.bezstavy.cz).

dne 9. 7. 2026 od 8:00 do 11:00 hodin**Orientační mapový podklad odstávkou dotčených lokalit****VYSVĚTLIVKY**

- – adresy dotčené odstávkou elektřiny
- – místa připojení k elektrické síti dotčená odstávkou

INFORMACE ZASLÁNA

IDDS: 4vfbfbt (Obec Branná)

IDDS: tw4bbbh (Město Staré Město)

IDDS: 8zijdut (Obec Šléglov)