

## SEZNAM SOUŘADNIC S-JTSK

Číslo bodu	Souřadnice pro zápis do KN			Popis
	Y	X	kód kv.	
1	552697.94	1148941.66	3	dočasně
2	552672.76	1148940.59	3	plastový znak
3	552649.76	1148939.63	3	plastový znak
4	552627.75	1148938.72	3	plastový znak
5	552605.76	1148937.79	3	plastový znak
6	552605.76	1148975.25	3	dočasně
7	552627.76	1148975.25	3	plastový znak
8	552649.76	1148975.25	3	plastový znak
9	552672.76	1148975.25	3	plastový znak
10	552698.00	1148975.25	3	plastový znak
11	552698.52	1148987.25	3	plastový znak
12	552679.36	1148987.25	3	plastový znak
13	552659.36	1148987.25	3	plastový znak
14	552657.36	1148989.25	3	plastový znak
15	552657.36	1149027.25	3	dočasně
16	552679.36	1149027.25	3	plastový znak
17	552698.59	1149027.25	3	plastový znak
18	552657.36	1149048.25	3	plastový znak
19	552657.36	1149069.25	3	plastový znak
20	552657.36	1149090.25	3	plastový znak
21	552696.27	1149090.25	3	plastový znak
22	552698.69	1149085.87	3	plastový znak
23	552698.66	1149069.25	3	plastový znak
24	552698.62	1149048.25	3	plastový znak
25	552645.36	1148989.25	3	plastový znak
26	552643.36	1148987.25	3	plastový znak
27	552625.36	1148987.25	3	dočasně
28	552605.36	1148987.25	3	dočasně
29	552605.36	1149027.25	3	plastový znak
30	552625.36	1149027.25	3	dočasně
31	552645.36	1149027.25	3	dočasně
32	552645.36	1149048.25	3	plastový znak
33	552645.36	1149069.25	3	plastový znak
34	552645.36	1149090.25	3	plastový znak
35	552605.36	1149090.25	3	plastový znak
36	552605.36	1149069.25	3	plastový znak

## SEZNAM SOUŘADNIC S-JTSK

Číslo bodu	Souřadnice pro zápis do KN			Popis
	Y	X	kód kv.	
37	552605.36	1149048.25	3	plastový znak
38	552605.36	1149096.25	3	plastový znak
39	552605.36	1149116.25	3	plastový znak
40	552605.36	1149136.25	3	plastový znak
41	552605.36	1149156.25	3	plastový znak
42	552605.36	1149176.25	3	plastový znak
43	552605.36	1149196.25	3	dočasně
44	552643.36	1149196.25	3	plastový znak
45	552645.36	1149194.25	3	plastový znak
46	552645.36	1149176.25	3	plastový znak
47	552645.36	1149156.25	3	plastový znak
48	552645.36	1149136.25	3	plastový znak
49	552645.36	1149116.25	3	plastový znak
50	552645.36	1149096.17	3	plastový znak
51	552657.36	1149096.25	3	plastový znak
52	552657.36	1149117.25	3	plastový znak
53	552657.36	1149138.25	3	plastový znak
54	552657.36	1149159.25	3	plastový znak
55	552657.36	1149180.25	3	plastový znak
56	552657.36	1149201.25	3	plastový znak
57	552657.36	1149222.25	3	plastový znak
58	552701.58	1149222.25	3	plastový znak
59	552700.53	1149201.25	3	plastový znak
60	552699.48	1149180.25	3	plastový znak
61	552698.44	1149159.25	3	dočasně
62	552697.39	1149138.25	3	plastový znak
63	552696.34	1149117.25	3	plastový znak
64	552695.29	1149096.25	3	plastový znak
65	552645.36	1149210.25	3	plastový znak
66	552643.25	1149208.25	3	plastový znak
67	552605.36	1149208.25	3	dočasně
68	552605.36	1149229.25	3	dočasně
69	552605.36	1149250.25	3	dočasně
70	552645.36	1149250.25	3	dočasně
71	552645.36	1149229.25	3	dočasně

Po dohodě s vlastníkem byla použita dočasná stabilizace bodů dle §91, odst. 6 katastrální vyhlášky.

GEOMETRICKÝ PLÁN pro rozdělení pozemku	Geometrický plán ověřil autorizovaný zeměměřický inženýr:	Stejnopis ověřil autorizovaný zeměměřický inženýr:
	Jméno, příjmení: <b>Ing. Dušan Vystavěl</b>	Jméno, příjmení:
	Číslo položky rejstříku autorizovaných zeměměřických inženýrů: <b>65</b>	Číslo položky rejstříku autorizovaných zeměměřických inženýrů:
	Dne: <b>14.04.2026</b> Číslo:	Dne: Číslo:
Náležitosti a přesnosti odpovídá právním předpisům.	Tento stejnopis odpovídá geometrickému plánu v elektronické podobě uloženému v dokumentaci katastrálního úřadu.	
Vyhotovitel: <b>GEODETIKA s.r.o.</b> <b>Sportovní 1</b> <b>769 01, Prostějov</b>	<b>Katastrální úřad souhlasí s očíslováním parcel.</b>	
Číslo plánu: <b>1076-616/2026</b>	<b>Ověření stejnopisu geometrického plánu v listinné podobě.</b>	
Okres: <b>Prostějov</b>		
Obec: <b>Němčice nad Hanou</b>		
Kat. území: <b>Němčice nad Hanou</b>		
Mapový list: <b>VYŠKOV 1-4/24</b> <b>VYŠKOV 1-4/42</b>		
Dosavadním vlastníkem pozemků byla poskytnuta možnost seznámit se v terénu s průběhem navrhovaných nových hranic, které byly označeny předepsaným způsobem:  <b>viz seznam souřadnic</b>		

**VÝKAZ DOSAVADNÍHO A NOVÉHO STAVU ÚDAJŮ KATASTRU NEMOVITOSTÍ**

Dosavadní stav			Nový stav																		
Označení pozemku parc. číslem	Výměra parcely		Druh pozemku	Označení pozemku parc. číslem	Výměra parcely		Druh pozemku	Typ stavby	Způsob určení vymeř	Porovnání se stavem evidence právních vztahů			Označení dílu								
	ha	m <sup>2</sup>			Způsob využití	ha				m <sup>2</sup>	Způsob využití	Způsob využití		Díl přechází z pozemku označeného v		Číslo listu vlastnictví	Výměra dílu				
														katastru nemovitostí	dřívější poz. evidenci		ha	m <sup>2</sup>			
902/1	7	55	65	902/1	5	30	77	ostat.pl.		2			10001								
				manipulační pl.																	
				902/41		8	60	ostat.pl.									902/1	10001	8	60	
				902/42		8	08	jiná plocha ostat.pl.									902/1	10001	8	08	
				902/43		7	94	jiná plocha ostat.pl.									902/1	10001	7	94	
				902/44		8	14	jiná plocha ostat.pl.									902/1	10001	8	14	
				902/45		7	68	jiná plocha ostat.pl.									902/1	10001	7	68	
				902/46		8	78	jiná plocha ostat.pl.									902/1	10001	8	78	
				902/47		8	66	jiná plocha ostat.pl.									902/1	10001	8	66	
				902/48		8	67	jiná plocha ostat.pl.									902/1	10001	8	67	
				902/49		8	62	jiná plocha ostat.pl.									902/1	10001	8	62	
				902/50		7	98	jiná plocha ostat.pl.									902/1	10001	7	98	
				902/51		8	00	jiná plocha ostat.pl.									902/1	10001	8	00	
				902/52		8	40	jiná plocha ostat.pl.									902/1	10001	8	40	
				902/53		8	40	jiná plocha ostat.pl.									902/1	10001	8	40	
				902/54		8	40	jiná plocha ostat.pl.									902/1	10001	8	40	
				902/55		8	02	jiná plocha ostat.pl.									902/1	10001	8	02	
				902/56		8	00	jiná plocha ostat.pl.									902/1	10001	8	00	
				902/57		8	00	jiná plocha ostat.pl.									902/1	10001	8	00	
				902/58		8	00	jiná plocha ostat.pl.									902/1	10001	8	00	
				902/59		7	98	jiná plocha ostat.pl.									902/1	10001	7	98	
				902/60		8	38	jiná plocha ostat.pl.									902/1	10001	8	38	
				902/61		8	40	jiná plocha ostat.pl.									902/1	10001	8	40	
				902/62		8	08	jiná plocha ostat.pl.									902/1	10001	8	08	
				902/63		8	30	jiná plocha ostat.pl.									902/1	10001	8	30	
				902/64		8	52	jiná plocha ostat.pl.									902/1	10001	8	52	
				902/65		8	74	jiná plocha ostat.pl.									902/1	10001	8	74	
902/66		8	96	jiná plocha ostat.pl.		902/1	10001	8	96												
902/67		9	18	jiná plocha		902/1	10001	9	18												
*1)	7	55	65		7	55	68														

\*1) Rozdíl v součtu výměr v důsledku zaokrouhlení číselně určených výměr podle §82 odst. 2 katastrální vyhlášky.

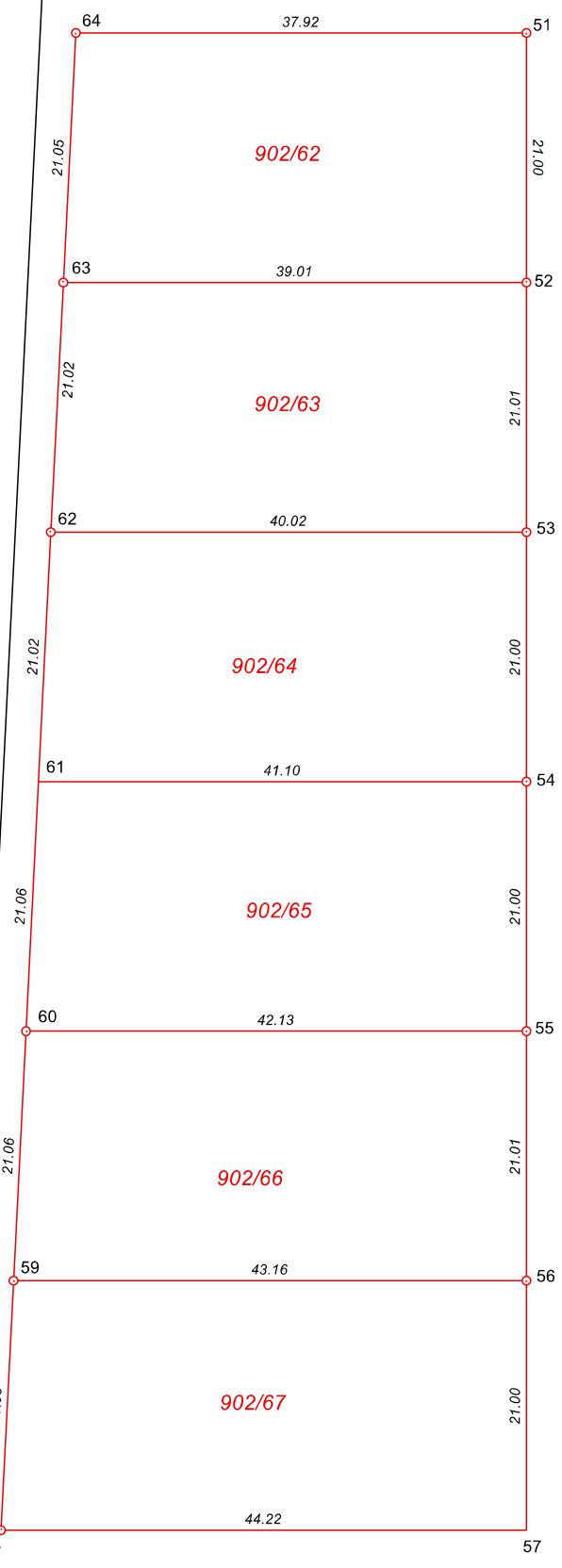


2

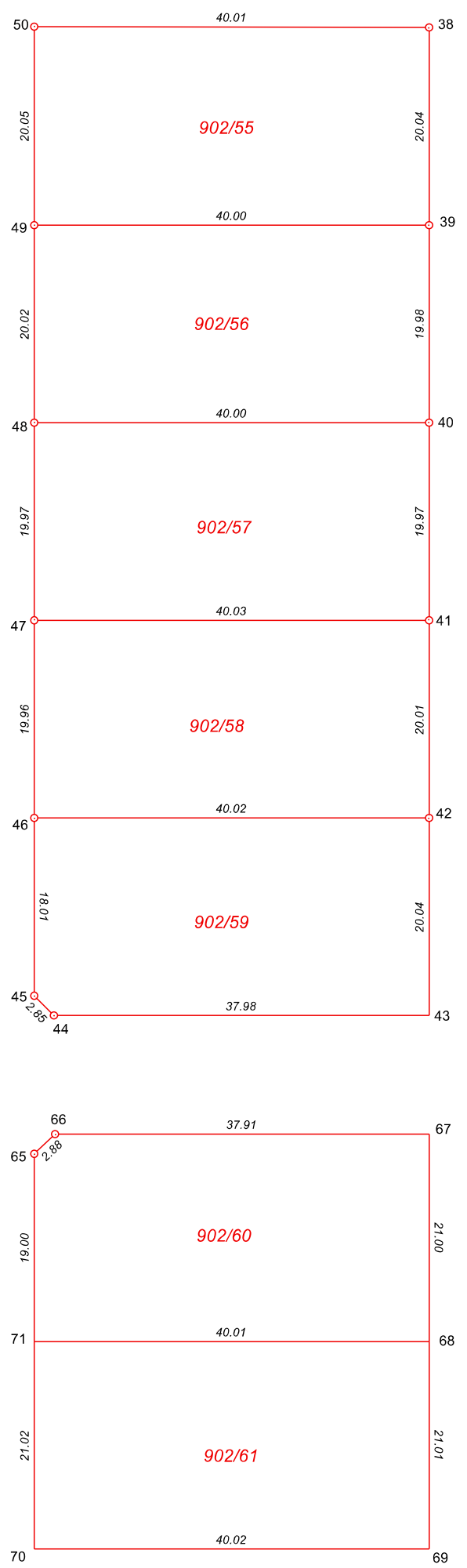
- 1010
- 1009
- 1002
- 1001
- 1000
- 999
- 998
- 791
- 765
- 764
- 763
- 762
- 761
- 760
- 759
- 758
- 757
- 756
- 755
- 754
- 753
- 752
- 751
- 750
- 745
- 744
- 743
- 742
- 741
- 740
- 739
- 857

910

902/22



902/1



3675/2