


SEZNAM SOUŘADNIC S-JTSK

| Číslo bodu | Souřadnice pro zápis do KN | | | Popis |
|------------|----------------------------|------------|---------|---------------|
| | Y | X | kód kv. | |
| 1 | 552697.94 | 1148941.66 | 3 | dočasně |
| 2 | 552672.76 | 1148940.59 | 3 | plastový znak |
| 3 | 552649.76 | 1148939.63 | 3 | plastový znak |
| 4 | 552627.75 | 1148938.72 | 3 | plastový znak |
| 5 | 552605.76 | 1148937.79 | 3 | plastový znak |
| 6 | 552605.76 | 1148975.25 | 3 | dočasně |
| 7 | 552627.76 | 1148975.25 | 3 | plastový znak |
| 8 | 552649.76 | 1148975.25 | 3 | plastový znak |
| 9 | 552672.76 | 1148975.25 | 3 | plastový znak |
| 10 | 552698.00 | 1148975.25 | 3 | plastový znak |
| 11 | 552698.52 | 1148987.25 | 3 | plastový znak |
| 12 | 552679.36 | 1148987.25 | 3 | plastový znak |
| 13 | 552659.36 | 1148987.25 | 3 | plastový znak |
| 14 | 552657.36 | 1148989.25 | 3 | plastový znak |
| 15 | 552657.36 | 1149027.25 | 3 | dočasně |
| 16 | 552679.36 | 1149027.25 | 3 | plastový znak |
| 17 | 552698.59 | 1149027.25 | 3 | plastový znak |
| 18 | 552657.36 | 1149048.25 | 3 | plastový znak |
| 19 | 552657.36 | 1149069.25 | 3 | plastový znak |
| 20 | 552657.36 | 1149090.25 | 3 | plastový znak |
| 21 | 552696.27 | 1149090.25 | 3 | plastový znak |
| 22 | 552698.69 | 1149085.87 | 3 | plastový znak |
| 23 | 552698.66 | 1149069.25 | 3 | plastový znak |
| 24 | 552698.62 | 1149048.25 | 3 | plastový znak |
| 25 | 552645.36 | 1148989.25 | 3 | plastový znak |
| 26 | 552643.36 | 1148987.25 | 3 | plastový znak |
| 27 | 552625.36 | 1148987.25 | 3 | dočasně |
| 28 | 552605.36 | 1148987.25 | 3 | dočasně |
| 29 | 552605.36 | 1149027.25 | 3 | plastový znak |
| 30 | 552625.36 | 1149027.25 | 3 | dočasně |
| 31 | 552645.36 | 1149027.25 | 3 | dočasně |
| 32 | 552645.36 | 1149048.25 | 3 | plastový znak |
| 33 | 552645.36 | 1149069.25 | 3 | plastový znak |
| 34 | 552645.36 | 1149090.25 | 3 | plastový znak |
| 35 | 552605.36 | 1149090.25 | 3 | plastový znak |
| 36 | 552605.36 | 1149069.25 | 3 | plastový znak |

SEZNAM SOUŘADNIC S-JTSK

| Číslo bodu | Souřadnice pro zápis do KN | | | Popis |
|------------|----------------------------|------------|---------|---------------|
| | Y | X | kód kv. | |
| 37 | 552605.36 | 1149048.25 | 3 | plastový znak |
| 38 | 552605.36 | 1149096.25 | 3 | plastový znak |
| 39 | 552605.36 | 1149116.25 | 3 | plastový znak |
| 40 | 552605.36 | 1149136.25 | 3 | plastový znak |
| 41 | 552605.36 | 1149156.25 | 3 | plastový znak |
| 42 | 552605.36 | 1149176.25 | 3 | plastový znak |
| 43 | 552605.36 | 1149196.25 | 3 | dočasně |
| 44 | 552643.36 | 1149196.25 | 3 | plastový znak |
| 45 | 552645.36 | 1149194.25 | 3 | plastový znak |
| 46 | 552645.36 | 1149176.25 | 3 | plastový znak |
| 47 | 552645.36 | 1149156.25 | 3 | plastový znak |
| 48 | 552645.36 | 1149136.25 | 3 | plastový znak |
| 49 | 552645.36 | 1149116.25 | 3 | plastový znak |
| 50 | 552645.36 | 1149096.17 | 3 | plastový znak |
| 51 | 552657.36 | 1149096.25 | 3 | plastový znak |
| 52 | 552657.36 | 1149117.25 | 3 | plastový znak |
| 53 | 552657.36 | 1149138.25 | 3 | plastový znak |
| 54 | 552657.36 | 1149159.25 | 3 | plastový znak |
| 55 | 552657.36 | 1149180.25 | 3 | plastový znak |
| 56 | 552657.36 | 1149201.25 | 3 | plastový znak |
| 57 | 552657.36 | 1149222.25 | 3 | dočasně |
| 58 | 552701.58 | 1149222.25 | 3 | plastový znak |
| 59 | 552700.53 | 1149201.25 | 3 | plastový znak |
| 60 | 552699.48 | 1149180.25 | 3 | plastový znak |
| 61 | 552698.44 | 1149159.25 | 3 | dočasně |
| 62 | 552697.39 | 1149138.25 | 3 | plastový znak |
| 63 | 552696.34 | 1149117.25 | 3 | plastový znak |
| 64 | 552695.29 | 1149096.25 | 3 | plastový znak |
| 65 | 552645.36 | 1149210.25 | 3 | plastový znak |
| 66 | 552643.25 | 1149208.25 | 3 | plastový znak |
| 67 | 552605.36 | 1149208.25 | 3 | dočasně |
| 68 | 552605.36 | 1149229.25 | 3 | dočasně |
| 69 | 552605.36 | 1149250.25 | 3 | dočasně |
| 70 | 552645.36 | 1149250.25 | 3 | dočasně |
| 71 | 552645.36 | 1149229.25 | 3 | dočasně |

Po dohodě s vlastníkem byla použita dočasná stabilizace bodů dle §91, odst. 6 katastrální vyhlášky.

| GEOMETRICKÝ PLÁN | | Geometrický plán ověřil autorizovaný zeměměřický inženýr: | Stejnopis ověřil autorizovaný zeměměřický inženýr: | |
|---|--|---|---|---------------------|
| pro rozdělení pozemku | Jméno, příjmení | Ing. Dušan Vystavěl | Jméno, příjmení | Ing. Dušan Vystavěl |
| | Číslo položky rejstříku autorizovaných zeměměřických inženýrů: | 65 | Číslo položky rejstříku autorizovaných zeměměřických inženýrů: | 65 |
| | Dne: | 15.4.2026 | Číslo: | 120a/2026 |
| | Náležitosti a přesnosti odpovídá právním předpisům. | | Tento stejnopis odpovídá geometrickému plánu v elektronické podobě uloženému v dokumentaci katastrálního úřadu. | |
| Vyhotovitel: GEODETIKA s.r.o. Sportovní 1 769 01, Prostějov | Katastrální úřad souhlasí s očíslováním parcel. | | Ověření stejnopisu geometrického plánu v listinné podobě. | |
| Číslo plánu: 1076-616/2026 | Ing. Kateřina Krajičková KÚ pro Olomoucký kraj KP Prostějov PGP-680/2026-709 2026.04.17 10:29:52 +02'00' | |  | |
| Okres: Prostějov | | | | |
| Obec: Němčice nad Hanou | | | | |
| Kat. území: Němčice nad Hanou | | | | |
| Mapový list: VYŠKOV 1-4/24 VYŠKOV 1-4/42 | | | | |
| Dosavadním vlastníkům pozemků byla poskytnuta možnost seznámit se v terénu s průběhem navrhovaných nových hranic, které byly označeny předepsaným způsobem: viz seznam souřadnic | | | | |

VÝKAZ DOSAVADNÍHO A NOVÉHO STAVU ÚDAJŮ KATASTRU NEMOVITOSTÍ

| Dosavadní stav | | | Nový stav | | | | | | | | | | | | | | |
|-------------------------------|----------------|----------------|--------------|-------------------------------|----------------|----|--------------|-----------------|---------------------|--|----------------|-------------------------------------|--------------|-------------------------|------------------------|----|----------------|
| Označení pozemku parc. číslem | Výměra parcely | | Druh pozemku | Označení pozemku parc. číslem | Výměra parcely | | Druh pozemku | Typ stavby | Způsob určení výměr | Porovnání se stavem evidence právních vztahů | | | Označení dlu | | | | |
| | ha | m ² | | | Způsob využití | ha | | | | m ² | Způsob využití | Díl přechází z pozemku označeného v | | Číslo listu vlastnictví | Výměra dlu | | |
| | | | | | | | | | | | | katastru nemovitosti | | | dřívější poz. evidenci | ha | m ² |
| 902/1 | 7 | 55 | 65 | 902/1 | 5 | 30 | 77 | ostat. pl. | 2 | | | 10001 | | | | | |
| | | | | 902/41 | 8 | 60 | | manipulační pl. | 2 | 902/1 | | 10001 | 8 | 60 | | | |
| | | | | 902/42 | 8 | 08 | | ostat. pl. | 2 | 902/1 | | 10001 | 8 | 08 | | | |
| | | | | 902/43 | 7 | 94 | | jiná plocha | 2 | 902/1 | | 10001 | 7 | 94 | | | |
| | | | | 902/44 | 8 | 14 | | ostat. pl. | 2 | 902/1 | | 10001 | 8 | 14 | | | |
| | | | | 902/45 | 7 | 68 | | jiná plocha | 2 | 902/1 | | 10001 | 7 | 68 | | | |
| | | | | 902/46 | 8 | 78 | | ostat. pl. | 2 | 902/1 | | 10001 | 8 | 78 | | | |
| | | | | 902/47 | 8 | 66 | | jiná plocha | 2 | 902/1 | | 10001 | 8 | 66 | | | |
| | | | | 902/48 | 8 | 67 | | ostat. pl. | 2 | 902/1 | | 10001 | 8 | 67 | | | |
| | | | | 902/49 | 8 | 62 | | jiná plocha | 2 | 902/1 | | 10001 | 8 | 62 | | | |
| | | | | 902/50 | 7 | 98 | | ostat. pl. | 2 | 902/1 | | 10001 | 7 | 98 | | | |
| | | | | 902/51 | 8 | 00 | | jiná plocha | 2 | 902/1 | | 10001 | 8 | 00 | | | |
| | | | | 902/52 | 8 | 40 | | ostat. pl. | 2 | 902/1 | | 10001 | 8 | 40 | | | |
| | | | | 902/53 | 8 | 40 | | jiná plocha | 2 | 902/1 | | 10001 | 8 | 40 | | | |
| | | | | 902/54 | 8 | 40 | | ostat. pl. | 2 | 902/1 | | 10001 | 8 | 40 | | | |
| | | | | 902/55 | 8 | 02 | | jiná plocha | 2 | 902/1 | | 10001 | 8 | 02 | | | |
| | | | | 902/56 | 8 | 00 | | ostat. pl. | 2 | 902/1 | | 10001 | 8 | 00 | | | |
| | | | | 902/57 | 8 | 00 | | jiná plocha | 2 | 902/1 | | 10001 | 8 | 00 | | | |
| | | | | 902/58 | 8 | 00 | | ostat. pl. | 2 | 902/1 | | 10001 | 8 | 00 | | | |
| | | | | 902/59 | 7 | 98 | | jiná plocha | 2 | 902/1 | | 10001 | 7 | 98 | | | |
| | | | | 902/60 | 8 | 38 | | ostat. pl. | 2 | 902/1 | | 10001 | 8 | 38 | | | |
| | | | | 902/61 | 8 | 40 | | jiná plocha | 2 | 902/1 | | 10001 | 8 | 40 | | | |
| | | | | 902/62 | 8 | 08 | | ostat. pl. | 2 | 902/1 | | 10001 | 8 | 08 | | | |
| | | | | 902/63 | 8 | 30 | | jiná plocha | 2 | 902/1 | | 10001 | 8 | 30 | | | |
| | | | | 902/64 | 8 | 52 | | ostat. pl. | 2 | 902/1 | | 10001 | 8 | 52 | | | |
| | | | | 902/65 | 8 | 74 | | jiná plocha | 2 | 902/1 | | 10001 | 8 | 74 | | | |
| | | | | 902/66 | 8 | 96 | | ostat. pl. | 2 | 902/1 | | 10001 | 8 | 96 | | | |
| | | | | 902/67 | 9 | 18 | | jiná plocha | 2 | 902/1 | | 10001 | 9 | 18 | | | |
| | | | | | | | | | | | | | *1) 7 | 55 | 68 | | |
| *1) | 7 | 55 | 65 | | 7 | 55 | 68 | | | | | | | | | | |

*1) Rozdíl v součtu výměr v důsledku zaokrouhlení číselně určených výměr podle §82 odst. 2 katastrální vyhlášky.

902/24

902/25

902/26

902/27

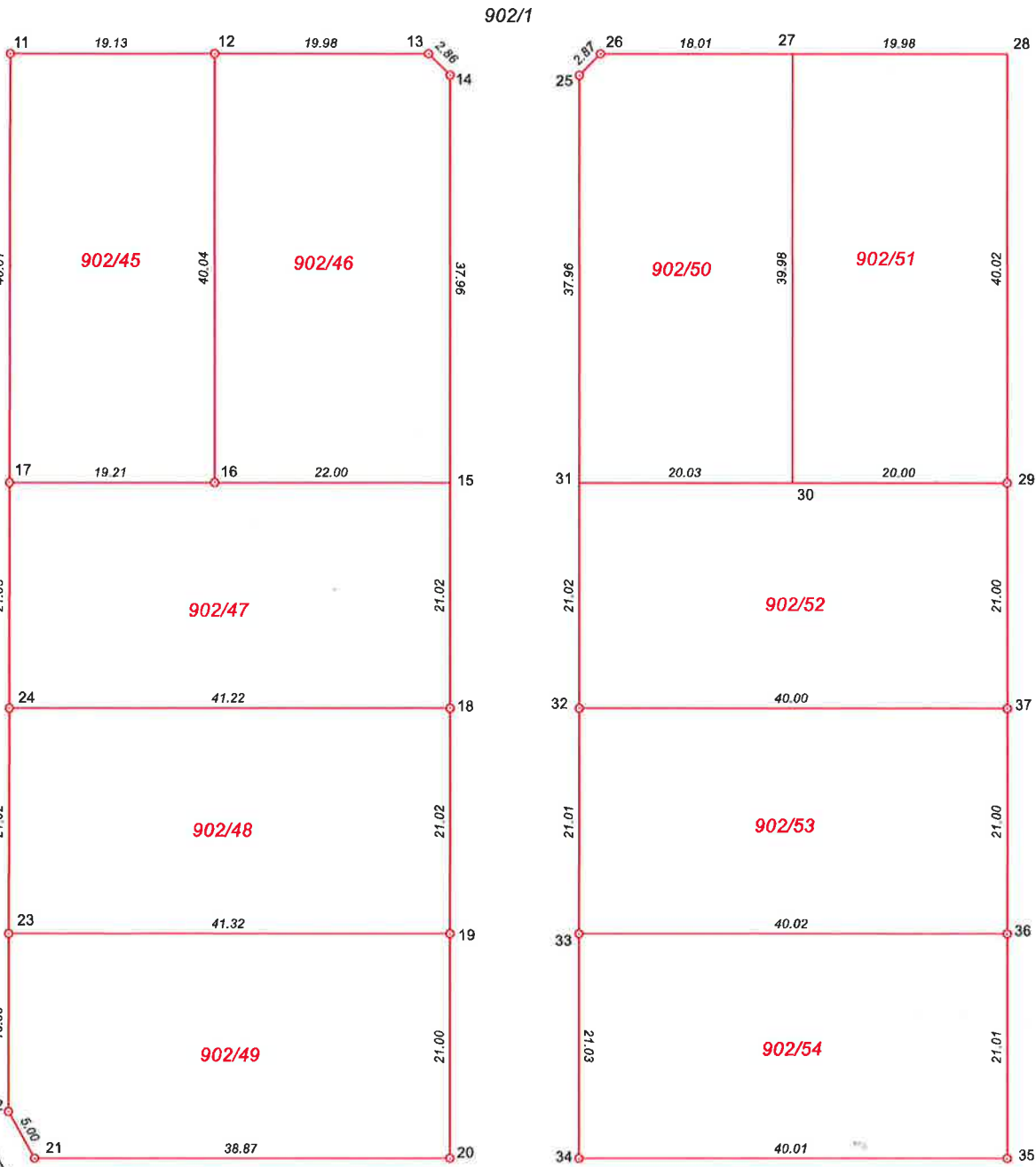
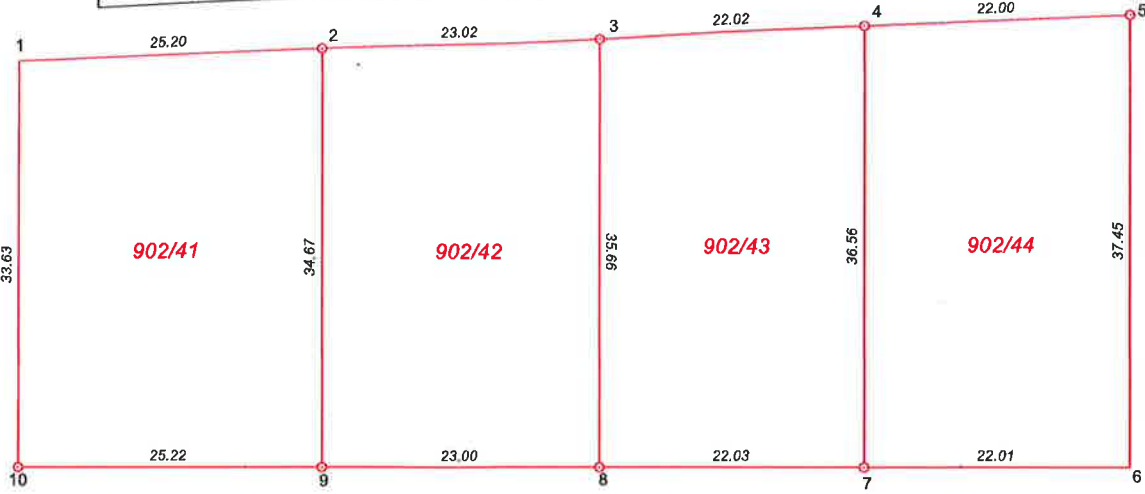
902/37
902/28

902/29

Klad listů

1

2



909/4

909/5

909/6

909/7

909/8

909/9

909/10

909/11

909/12

909/13

909/14

909/15

909/16

909/17

909/18

1122

909/20

909/21

1123

1124

909/24

909/25

909/26

1115

1116

909/29

909/30

909/31

909/32

1067

909/34

902/22

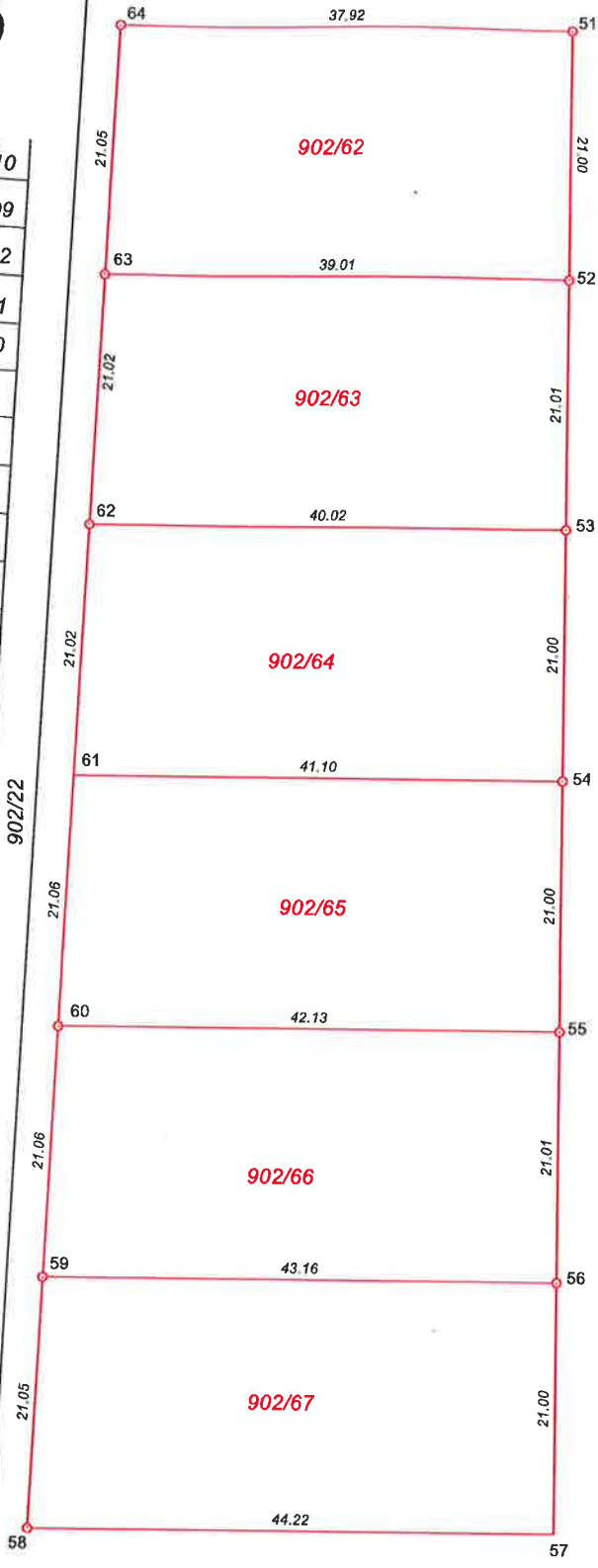
912/2



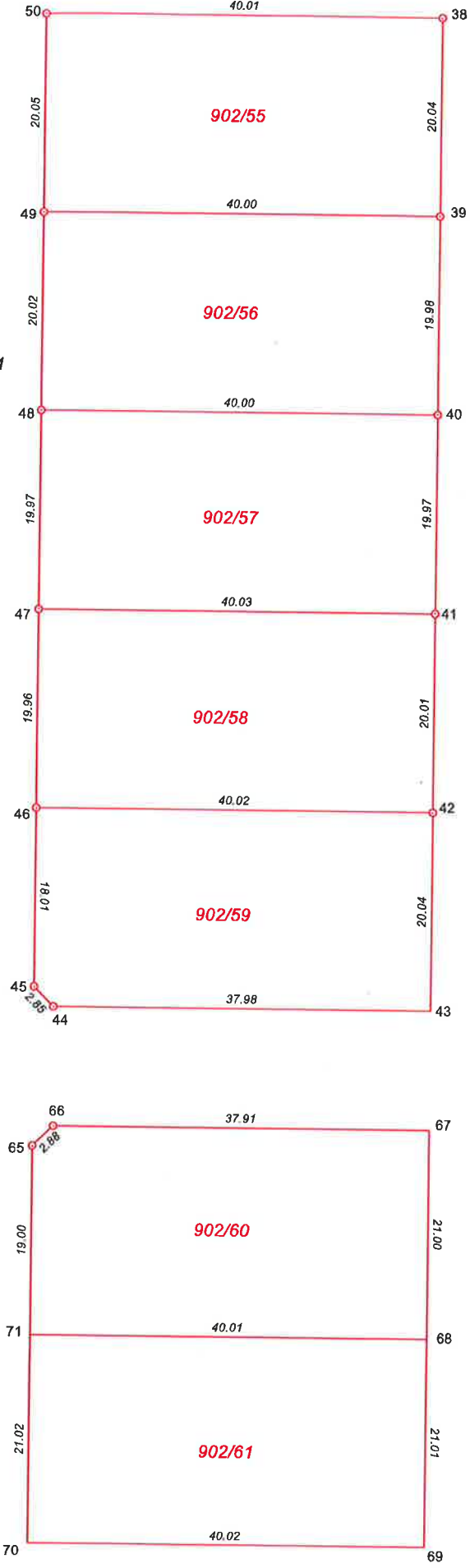
910

- 1010
- 1009
- 1002
- 1001
- 1000
- 999
- 998
- 791
- 765
- 764
- 763
- 762
- 761
- 760
- 759
- 758
- 757
- 756
- 755
- 754
- 753
- 752
- 751
- 750
- 745
- 744
- 743
- 742
- 741
- 740
- 739
- 857

902/22



902/1



3675/2