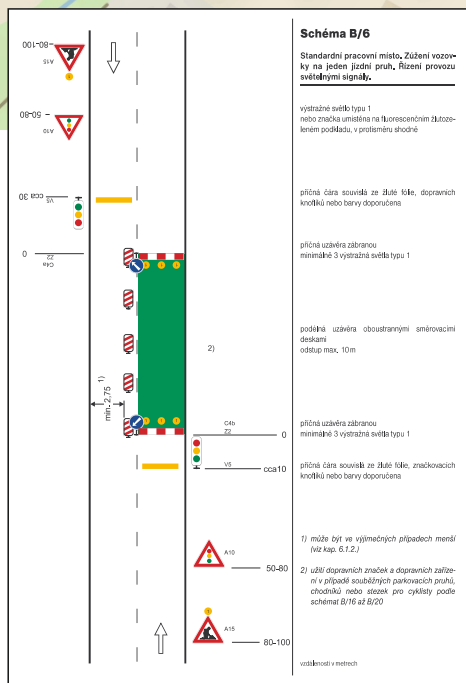


DOPRAVNÍ ZNAČENÍ A ZÁŘZENÍ

**Dopravní značení Litoměřice s.r.o.**  
 Mlékojedy 102, 412 01 Mlékojedy  
 IČ: 06603076, DIČ: CZ06603076

Vypracoval: <b>Tereza Řeřichová</b>		Kontroloval: <b>Bc. Tomáš Lipš</b>		Vedoucí projektu: <b>Bc. Tomáš Lipš</b>	
KÚ : <b>Kamenický Šenov</b>		Kraj: <b>Liberecký</b>		Datum:	<b>08/2024</b>
Zhotovitel: <b>VIAMONT Servis a.s., Mařákova 3079/2, 400 01 Ústí nad Labem</b>				Stupeň:	
Zakázka: <b>Rekonstrukce mostů - Kamenický Šenov</b>				Číslo zakázky:	<b>240348</b>
Obsah:  <b>DOPRAVNÍ SITUACE - širší vztahy</b>				Počet formátů A4:	
				Číslo přílohy:	<b>1</b>
				Měřítko:	



**Dopravní značení Litoměřice s.r.o.**  
Mlékojedy 102, 412 01 Mlékojedy  
IČ: 06603076, DIČ: CZ06603076

<b>Vypracoval:</b> Tereza Řeřichová		<b>Kontroloval:</b> Bc. Tomáš Lipš		<b>Vedoucí projektu:</b> Bc. Tomáš Lipš	
<b>KÚ :</b> Kamenický Šenov		<b>Kraj:</b> Liberecký		<b>Datum:</b> 08/2024	
<b>Zhotovitel:</b> VIAMONT Servis a.s., Mařákova 3079/2, 400 01 Ústí nad Labem				<b>Stupeň:</b>	
<b>Zakázka:</b> Rekonstrukce mostů - Kamenický Šenov				<b>Číslo zakázky:</b> 240348	
<b>Obsah:</b> DOPRAVNÍ SITUACE				<b>Počet formátů A4:</b>	
				<b>Číslo přílohy:</b> Měřítko:	
				<h1>2</h1>	