

01  
02

Pracovní místo  
dlouhodobé  
dvoupruh  
jízdni pruh – střídavý provoz  
provoz řízen SSZ

OD 231

Další podmínky a detaily použití viz schéma 018, textová část a metodika firmy EDIP

1) Případné snížení rychlosti dle šířky pruhu  $x$  (viz schéma 033), délky pracovního místa, intenzity provozu a dalších místních podmínek. Snižování rychlosti po 100 m.  
U podélné uzávěry delší než 500 m se opakuje každých max. 500 m

2) B21a dle potřeby

3) Směrovací desky Z4, odstup max. 9 m

4) 5x Z4 + výstražné světlo L8H dle potřeby

Pracovní místo  
5) Příčná uzávěra v obou směrech může být též tvořena zábranou Z2 a 5 výstraž. světly L8H dle potřeby, střídavé blikání – platí jen pro skupinu 01

5) 5x Z4 + výstraž. světlo L8H dle potřeby

6) Obě řady Z4 jsou zády k sobě

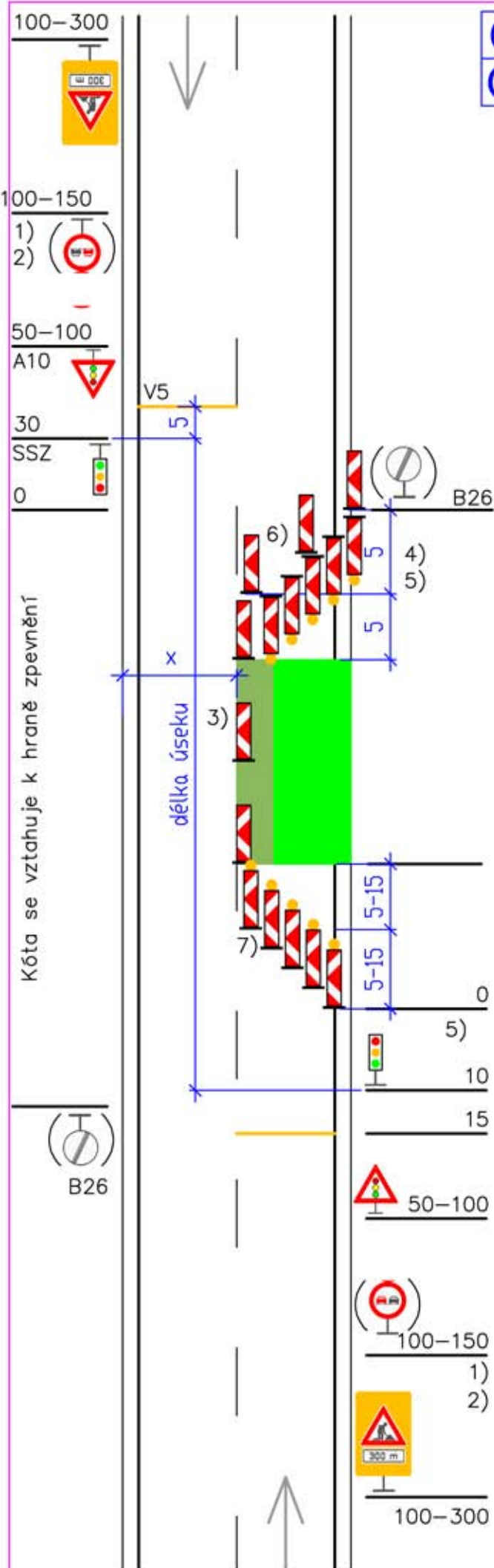
7) Značka C4b dle potřeby u poslední Z4 se světlem ve směru jízdy – platí jen pro skupinu 01



A15 (E 3a)  
ŽZ fluo. a třída RA3 – doporučeno

Kóty jsou v metrech

24. listopadu 2023



Kóta se vztahuje k hraně zpevnění

délka úseku

V5

5

x

délka úseku

3)

7)

5-15

5-15

10

15

V5

š. 0,5 m

A10

100-150

1)

2)

A15 (E 3a)

100-300

B26

0

5)

SSZ

V5

š. 0,5 m

A10

100-150

1)

2)

A15 (E 3a)

100-300

Pracovní místo

B20a, B21a

A15 (E 3a)

ŽZ fluo. a třída RA3 – doporučeno